

Beek zonder bever is geen beek



Bevers in Limburg

Veldwerkplaats 1 april 2010

- Bevers als sleutelsoort: ervaringen met ecologische effecten (focus op Limburg)
- Bevers in de moderne samenleving: terugkeer van bevers is mensenwerk



Gijs Kurstjens,
rivierecoloog





Bevers en hun leefwijze



Beverfeiten

- Families 4-6 dieren
- Burcht of holen
- Territoria 2 km oever
- Gemiddeld 10 jaar
- 1 x p/jaar gem. 2 jongen



vervolg

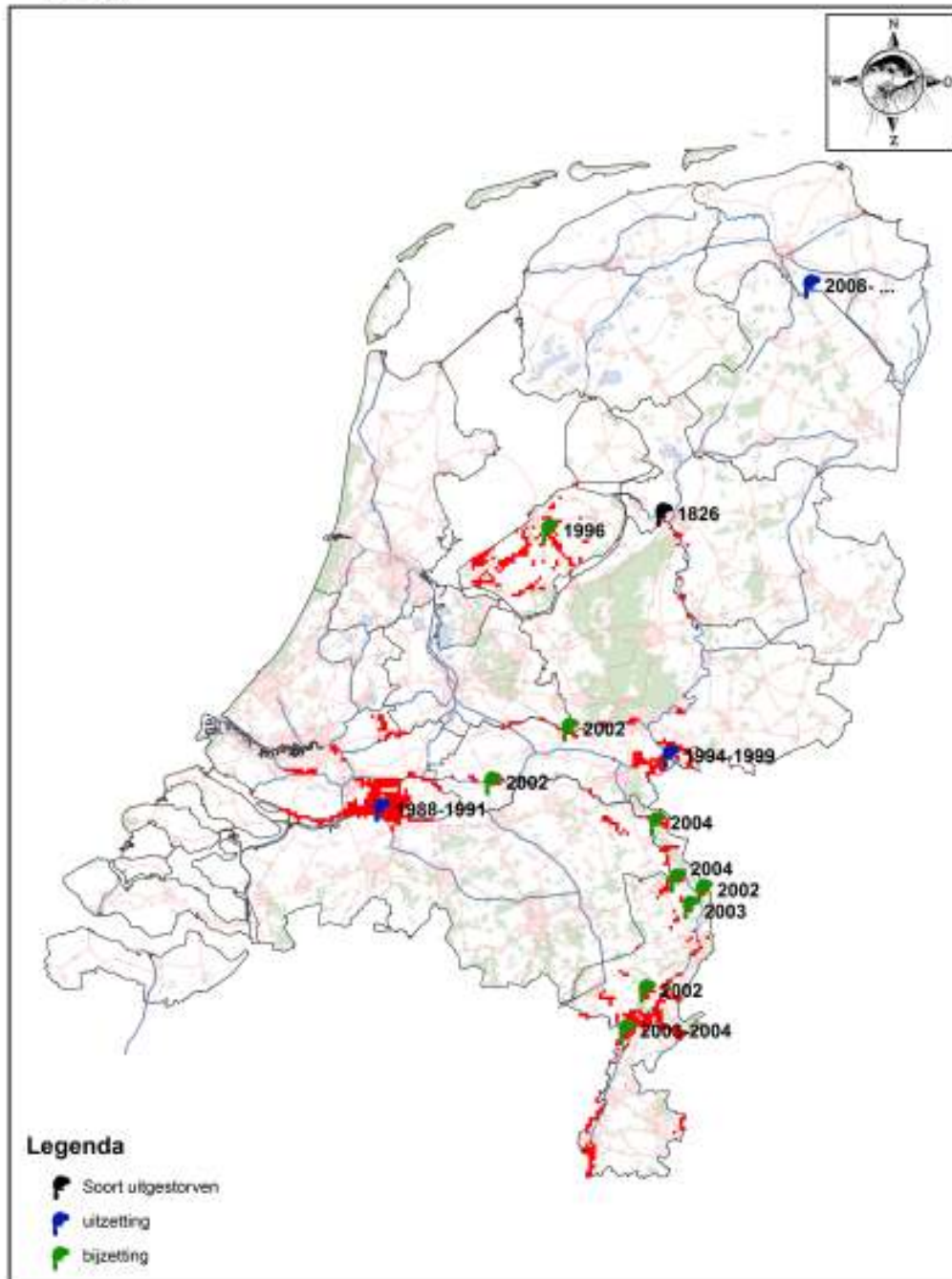
- Staart: roer, alarm, vet-opslag, warmteregulator
- Vacht: extreem dicht: 23.000 haren per cm²
- Klieren voor productie castoreum (bevergeil)







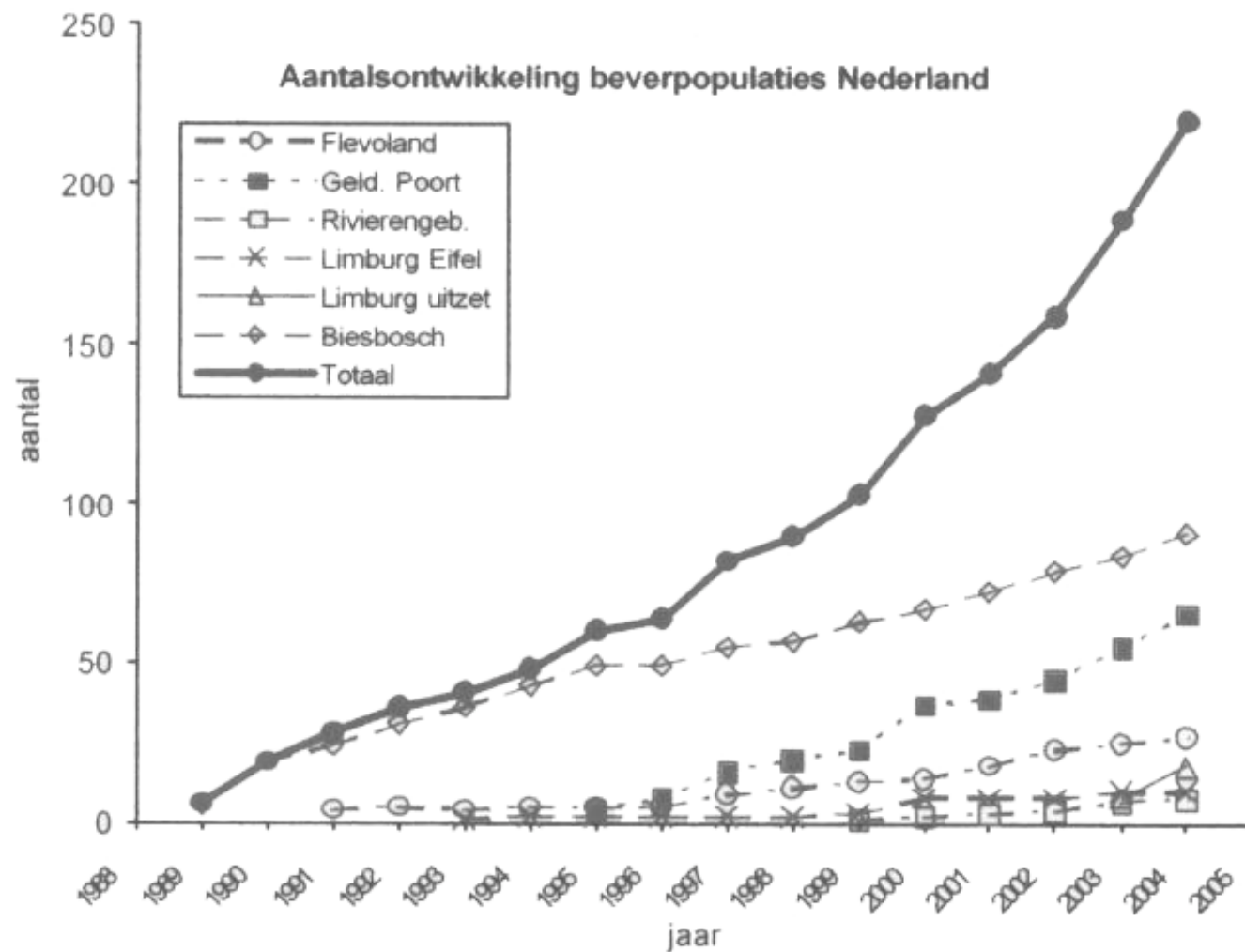
Bever (Castor fiber) in Nederland 2004-2008



■ Vijf herintroducties in Nederland vanaf 1988

- Biesbosch
- Flevoland
- Gelderse Poort
- Limburg
- Hunzedal

Aantalsontwikkeling in Nederland

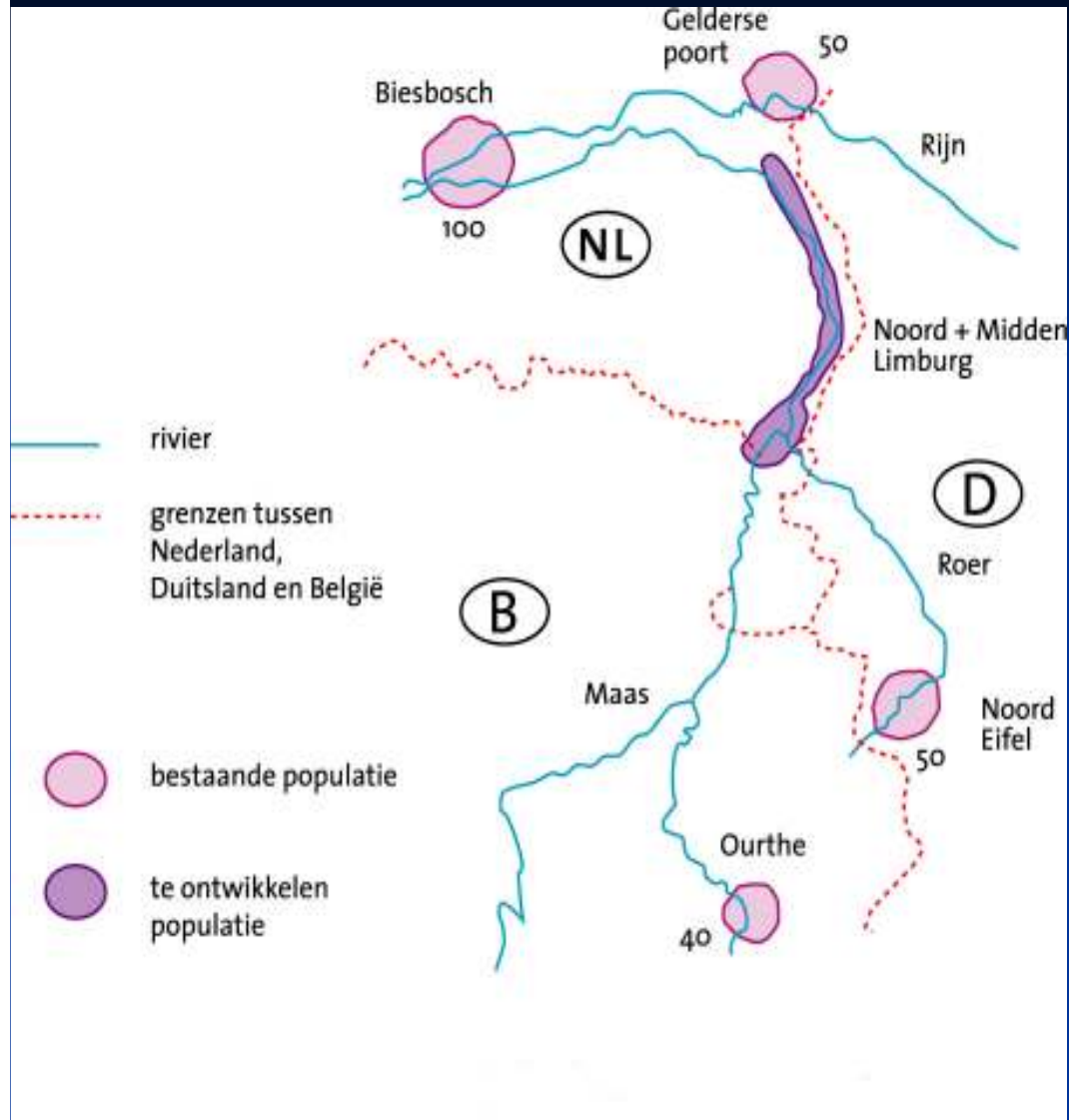


Aantalsontwikkeling van beverpopulaties in Nederland

Actuele omvang ca. 500 dieren



Doelen project Toekomst voor Bever in Limburg



- Op termijn duurzame populatie bevers in Limburg (>125) als schakel in stroomgebied van de Maas
- Draagvlak onder bevolking

Projectgegevens

- Subsidiegever: Provincie Limburg
- Andere partners: Waterschappen, Rijkswaterstaat, natuurbeheerders, Arvalis, VSB Fonds
- Vergunning van Ministerie van LNV
- Duur: 2001-2005, vervolg 2006-2010
- Uitvoering: Stichting Ark
- Projectcoördinatie: Gijs Kurstjens
- Monitoring: VZZ



Concrete actions

- Reintroduction of 10 families (2002-2004)
- Biotope restoration, removal
- Protection: o.a. adaptation of capture method, beaver control
- Education

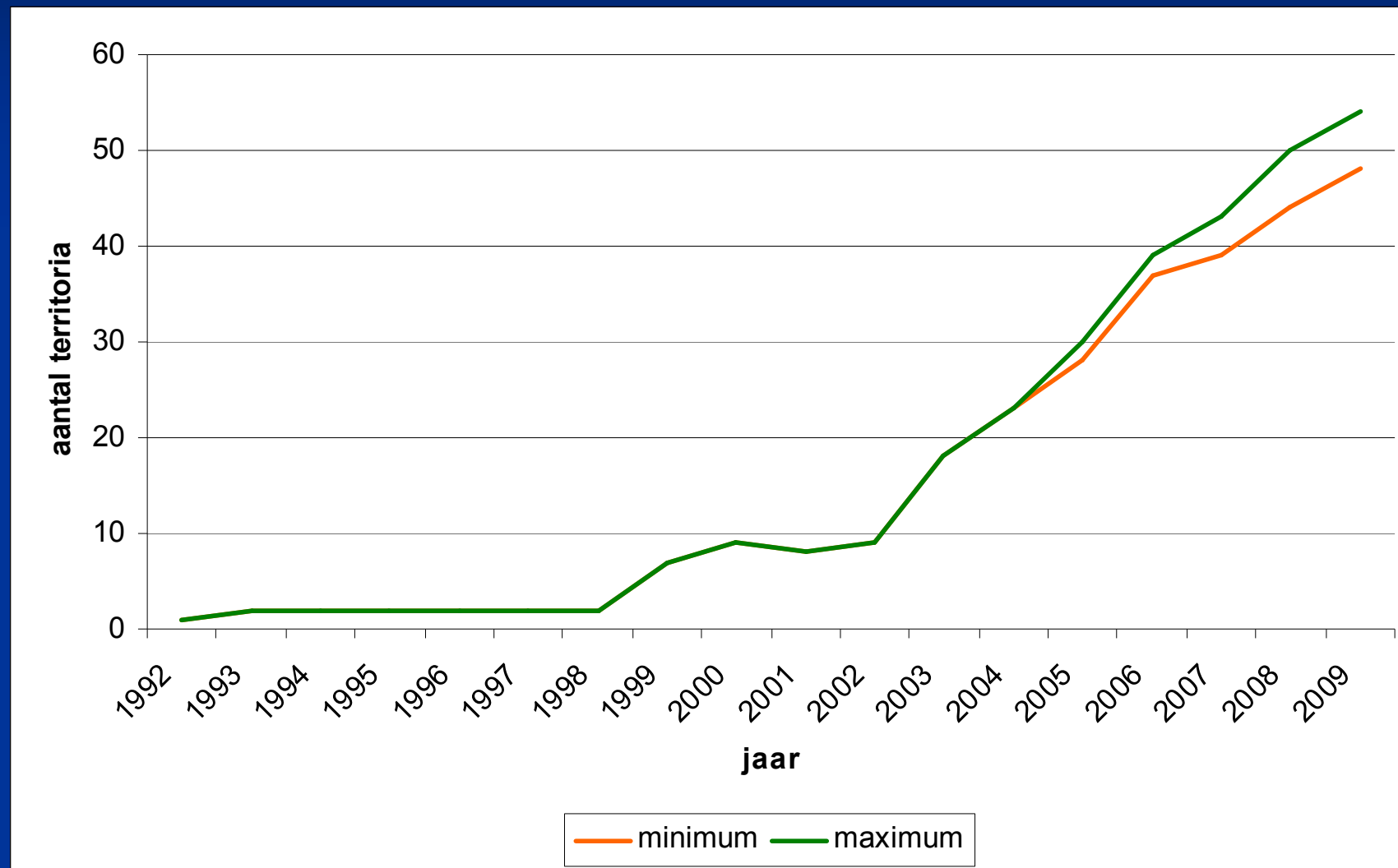


Resultaten

- Succesvolle voortplanting:
vanaf 2003 in 6 territoria
jongen!
- Uitval na
herintroductie beperkt:
15-25 %



Aantalsontwikkeling Limburg 1992-2009

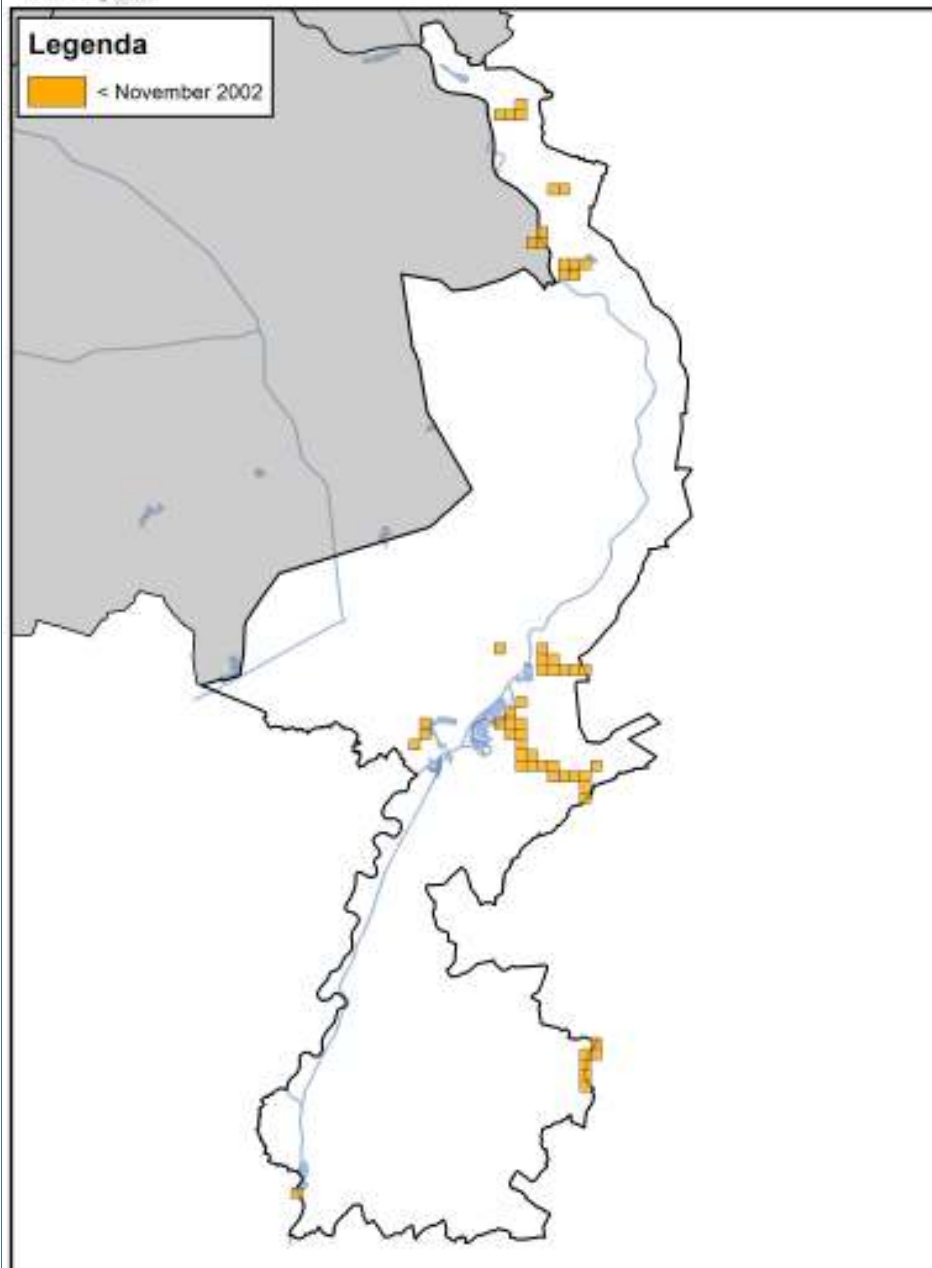




Verspreidingsgegevens van de Bever (Castor fiber)

Legenda

 < November 2002

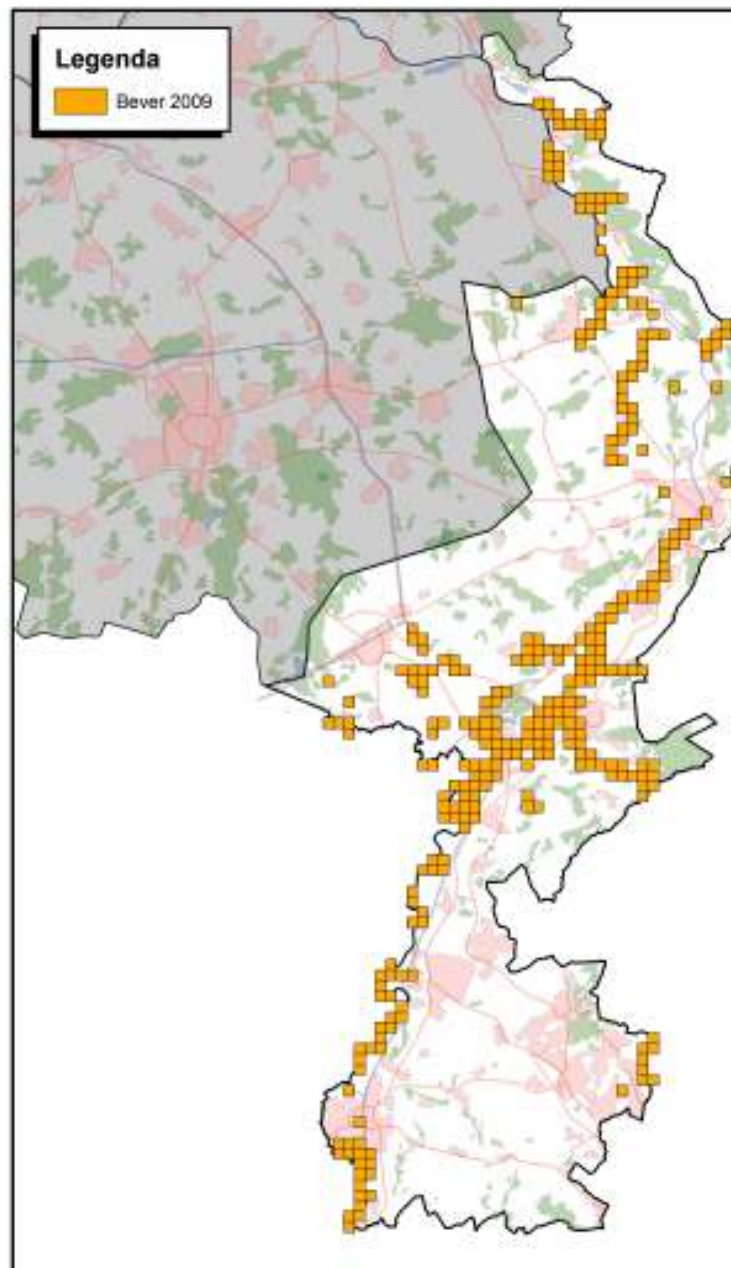


2000121_Limburg_Bever_voor_NOV2002.mxd

Verspreidingsgegevens van de Bever (Castor fiber)

Legenda

 Bever 2009



20061105_Bevers_Limburg.mxd

Ecologische effecten van bevers op leefomgeving: de bosbouwer

- Dood hout in en langs water
- Staand dood hout
- Creatie van open zonnige plekken
- Impuls hermeandering

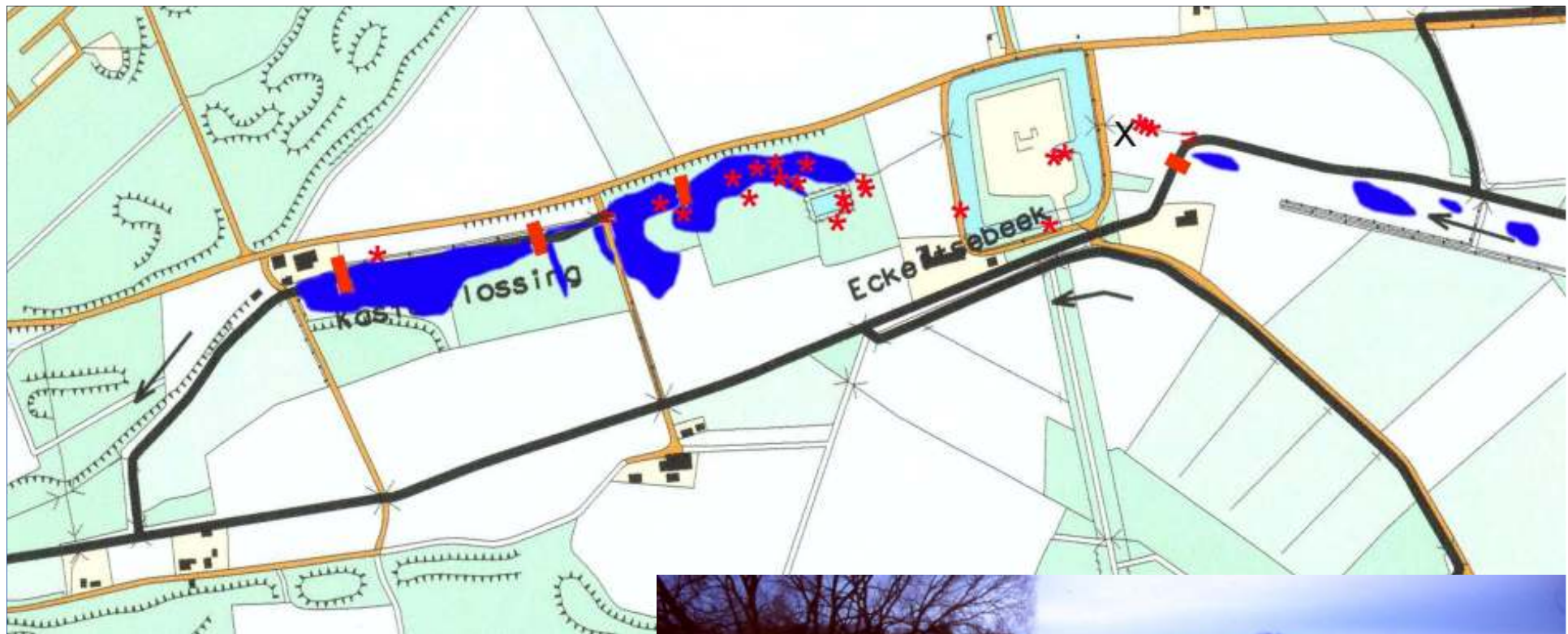




Gevarieerde voedselkeuze

- > 40 soorten bomen en struiken in Limburg
- Voorkeur voor wilgen en populieren
- Daarnaast opvallend veel vraat aan hazelaar, lijsterbes en Bospest





De wateringenieur:

- Vernatting door opstuwing dammen
- Waterretentie in kleine beeksystemen (anti-verdroging)
- Meer variatie in stroomsnelheid







Profijt voor tal van soorten:



Gaffelibel Roerdal



Profijt salamanders bevermeertjes



Populatiegroei Zwarte ooievaars in Ardennen (B) en Eifel (D)







Conclusie dammen

- Beek zonder bevers (dammen) geeft totaal ander landschapsbeeld dan met bevers
- Dus: meer openheid, meer variatie in stroomsnelheid, meer moeras, meer biodiversiteit



Bevers in de moderne samenleving

Hoe reageren mensen op bevers?

Hoe hebben we problemen opgelost?

Hoe passen de bevers zich aan?

Hoe kunnen we knelpunten oplossen?



Bever is populair

- Veel positieve reacties van scholen, omwonenden (vestiging tot in stad!)
- Grote betrokkenheid bij project onder veel uiteenlopende partijen (landbouw, gemeenten, muskusrattenvangers)



Hazenmeester Henk van Zijl wijst op een vlietbessenruik op de oever van de Roer die door een bever bijna doorsneden is geknaagd. (foto: Jozua Gerlind)

Bever zet tanden in Roermondse bomen

Dit 27-3-1981

Actieve biotoopontwikkeling door agrariërs

i.s.m. Arvalis werken
agrariërs tegen
vergoeding aan
ca. 2,5 km bever-
biotoop
langs beken



Vraatschade

- Persoonlijke benadering van grondeigenaren bij evt. problemen werkt vrijwel altijd
- Vraat: Faunafonds
In NL ca. € 6.000
Vanaf 2008 100% vergoeding.



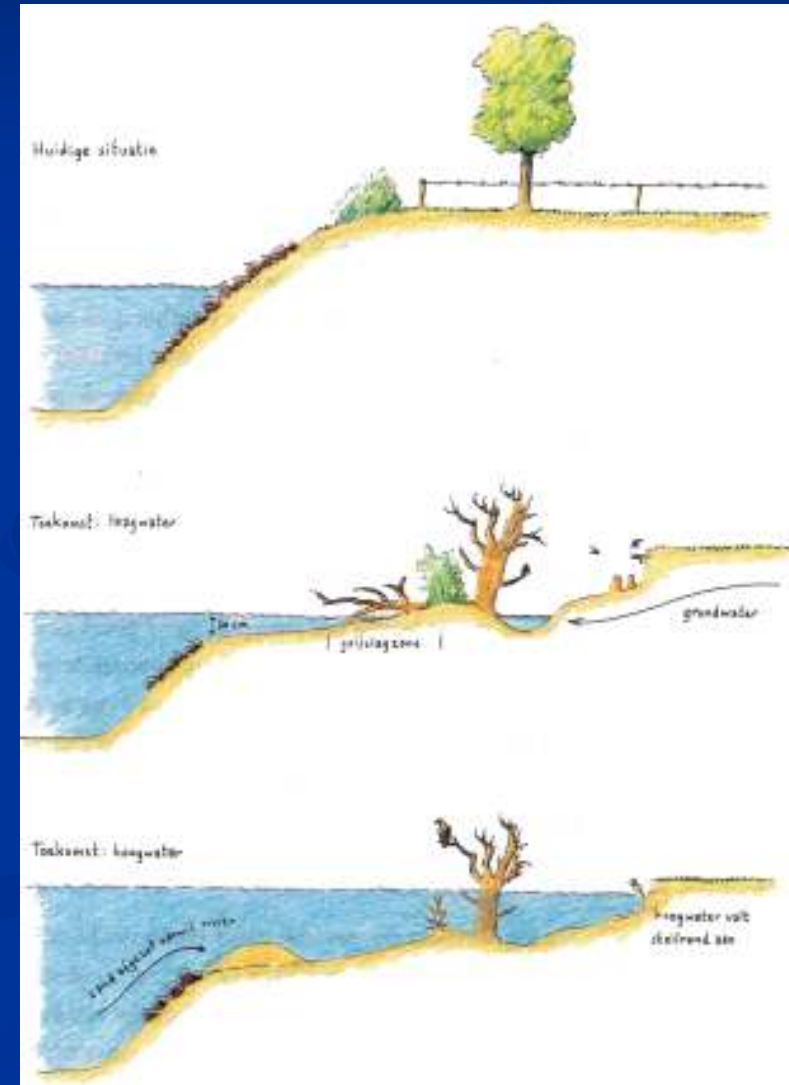
Ontsnippering essentieel



Bevertunnel



Verder biotoopherstel: beekmondningen en natuurlijke rivieroevers



Grootschalige natuurontwikkeling Maasdal (Grensmaas, Zandmaas)



Bevers doen het goed en we moeten nu inzetten op bevermanagement



d.w.z. combinatie van goede schadepreventie, grondverwerving, ontsnippering, voorlichting en bevertoerisme etc.

Meer informatie op www.beversinlimburg.nl

Succes bever smaakt naar meer



Dank voor jullie aandacht !