

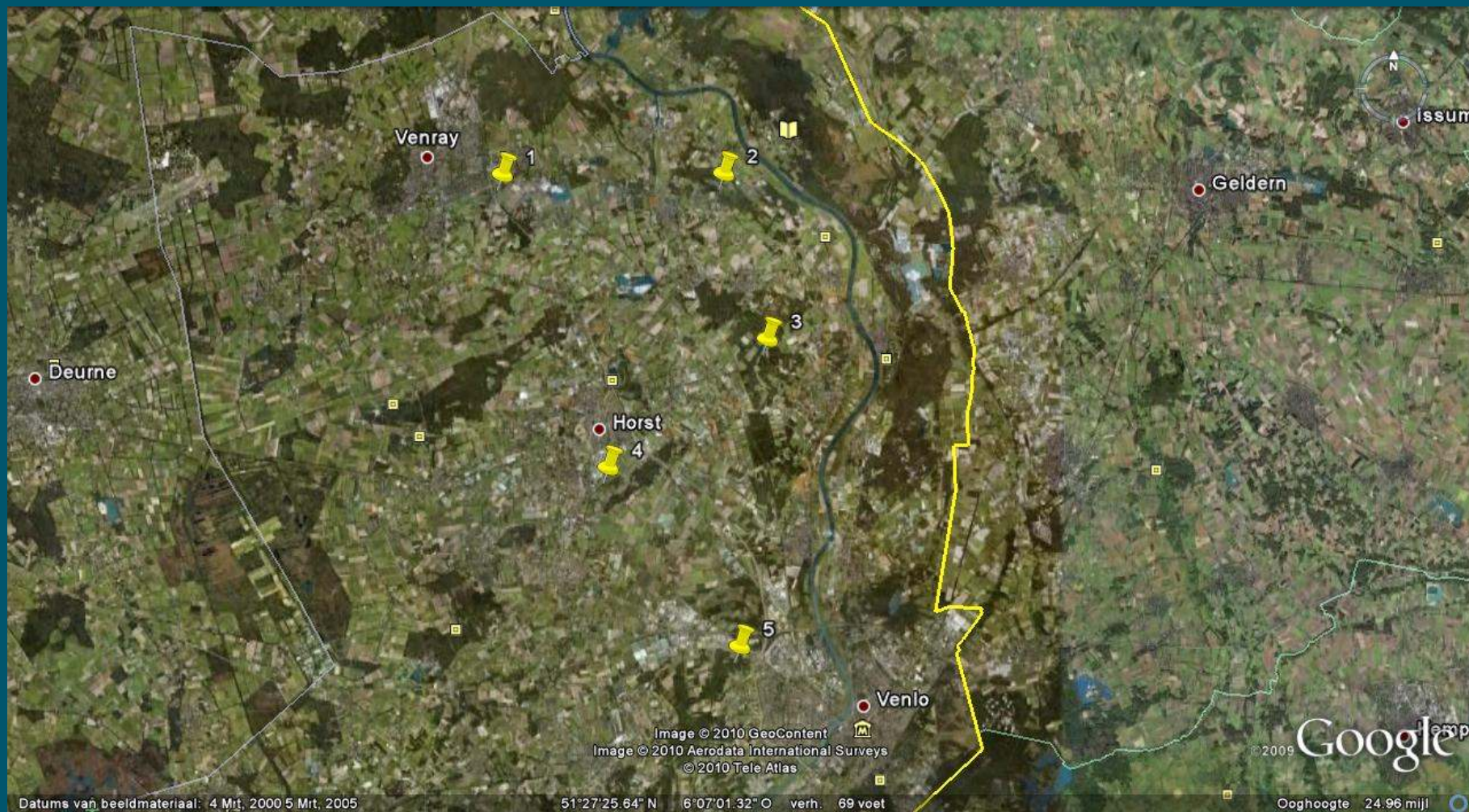


staatsbosbeheer

Bevers in het Schuifwater

Staatsbosbeheer Andy Liebrand
1 april '10

Bevers in beheerseenheid Horst



Schuitwater geboren uit de Maas



Schuitwater geboren uit de Maas





staatsbosbeheer

Schuitwater geboren uit de Maas

2 Grote langgerekte waterplassen die schuitwaters worden genoemd,

Het zijn met behulp van platte schuitjes uitgeveende moerassen (va. 18^{de} eeuw) die hier ontstonden in oude, door de Maas verlaten rivierbedding,

Het natuurgebied ligt rondom deze plassen en vooral de elzenbroekbossen zijn van grote betekenis

Oude Maasmeander ontstaan in periode van de ijstijden, Pleistoceen (ca 11.500 geleden)



staatsbosbeheer

Broekhuizer schuifwater

- Lange Venseloop door gebied,
- ondiepe geul (max. 4 mtr.)
- in 1993 omgeleid,
- via Broekhuizer Molenbeek in Maas
- Matig voedselrijk kwelwater

