

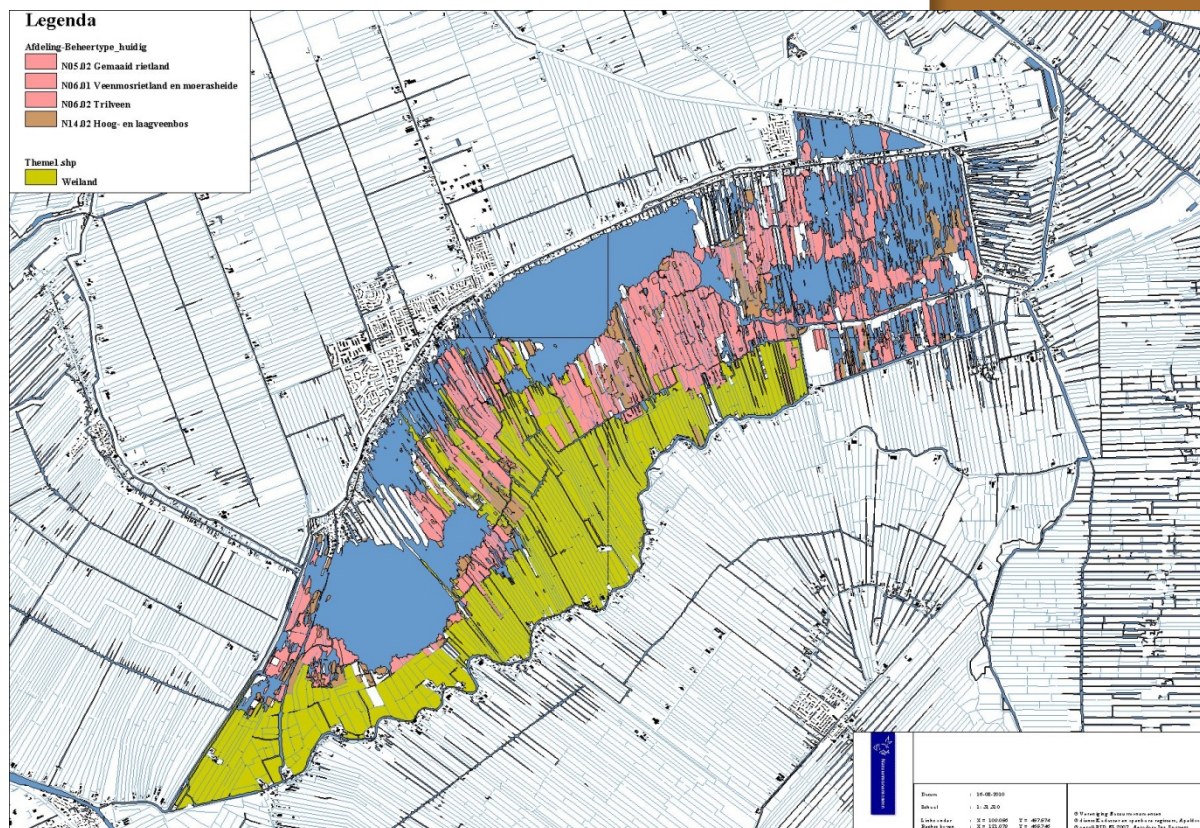
Dotterbloemhooilanden in de Nieuwkoopse plassen

Vier voorbeelden van beheer en ontwikkeling



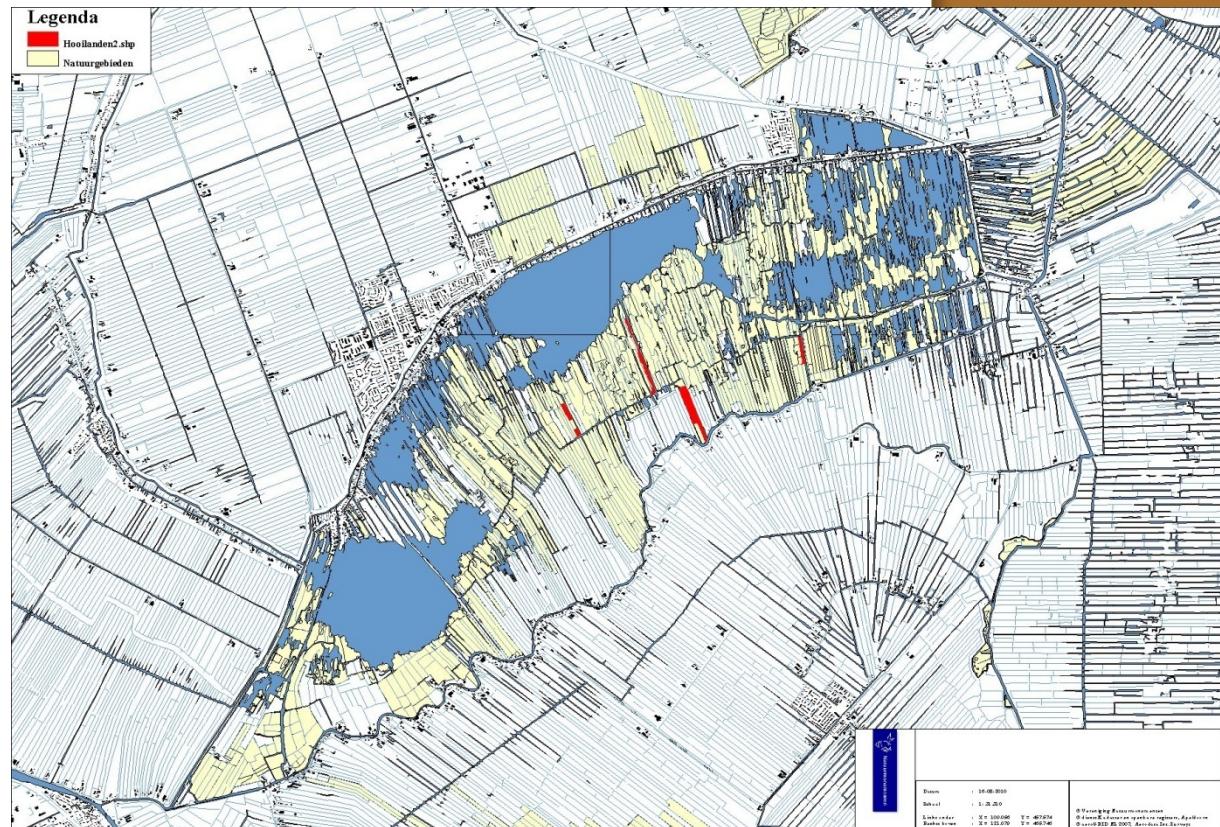
Ontstaan van Nieuwkoopse plassen

- Uitgeveend in de gouden eeuw.
- Riviertje de Meije zorgde voor klei in de bodem.
- Delen werden daarom niet uitgeveend.
- Secundaire verlanding



Natuurwaarden

- Natura 2000: Onder meer: Bittervoorn, Noordse Woelmuis, Meren met Krabbenscheer en fonteinkruiden, Kranswierwateren, Purperreiger, Zwarte stern, Veenmosrietland, Trilveen, Groenknolorchis.
- Maar ook: Dotterbloem-Hooilanden
- Bezoek 4 percelen.



Natuurmonumenten

Achtervliet

- Droog zeer kleiig perceel met historie van redelijk intensief agrarisch gebruik. Nooit (50 jaar) extra ontwaterd, echter historisch is natuurlijk wel maaiveld daling geweest.
- Perceel niet botanisch waardevol, maar wel veel pinksterbloemen door het perceel heen te vinden.
- doelsoorten vooral in de oever vinden. Waterkwaliteit?



Oudshoorn-dotterbloem

- Per ongeluk ontwikkeld naar redelijk schraal. Mogelijk door inklinking bodem alleen geschikt voor extensief.
- Nog grofschalig mozaiek en geen doelsoorten aanwezig



Natuurmonumenten

Machinesloot

- Ruim 25 jaar in beheer als hooiland
- Voormalig gronddepot
- Na 'oplevering' is overtollige grond afgevoerd.
- Eerste jaren 3x per jaar gehooid.
- Nu prachtig perceel: moeraskartelblad, rietorchis, grote ratelaar, trosdravik.



Natuurmonumenten

Vetweisloot-west

- Uit van zijen 2005:

Vetweisloot-west – 1.28 ha – geplagd 1999-2000

In het noordelijke en zuidelijke deel zijn diverse soorten aanwezig die kenmerkend zijn voor een dotterbloemhooiland zoals: rietorchis, dotterbloem, echte koekoeksbloem, gevleugeldhertshooi en holpijp.

De vegetatie in deze delen kent een grote productie. Soorten als holpijp, liesgras, paddenrus komen pleksgewijs tot dominantie. De moslaag bestaat voor een belangrijk deel uit puntmos. Beide delen hebben een bodem waarin zich klei bevindt. Het middendeel is kleiloos en kent veel minder productie. Het wordt gekenmerkt door veenmos, ronde zonnedauw, veenpluis, haarmos en waternavel en een lage dichtheid van andere soorten die veel kleiner blijven dan op de beide andere delen.

Ontwikkeling: Van een zeer ruig terrein met dominantie van o.a. biezknoppen en gestreepte witbol heeft het zich in enkele jaren ontwikkeld naar twee delen dotterbloemgrasland met een vrij hoge productie en een verzuurd perceel. In 2001 waren er tussen de drie percelen nauwelijks verschillen zichtbaar. Typische pioniers als borstelbies en blaartrekkende boterbloem zijn verdwenen.



Natuurmonumenten

Vragen?

Natuurmonumenten. Als je van Nederland houdt

