



Herintroductie van kwabaal in de Beerze

Terug van weggeweest

Door Pieter Beelen

Feiten over de Beerze



- Nabij Boxtel
- Laaglandbeek R5
- 53 km lang
- Visstand divers kopvoorn & serpeling
- 1950-1968 kanalisatie uitgevoerd
- Laatste kwabaal Kampina eind jaren '70
- 1996 doelsoort
- Vanaf 2000 veel grootschalig natuurherstel



Feiten over de Kwabaal (*Lota lota*)



- Zoetwater kabeljauw, geen aal!
- Algemeen voorkomend in Nederland rond 1910-1930.
- Roofvis
- NL max 75 cm
- Geslachtsrijp bij 3 á 4 jaar
- Stromend & meren
- Koudwatervis, overzomeren
- paait bij 0-4 graden Celsius
- Tussen kerst en de jaarwisseling
- Nachtactief
- Grote fluctuaties in waterstanden



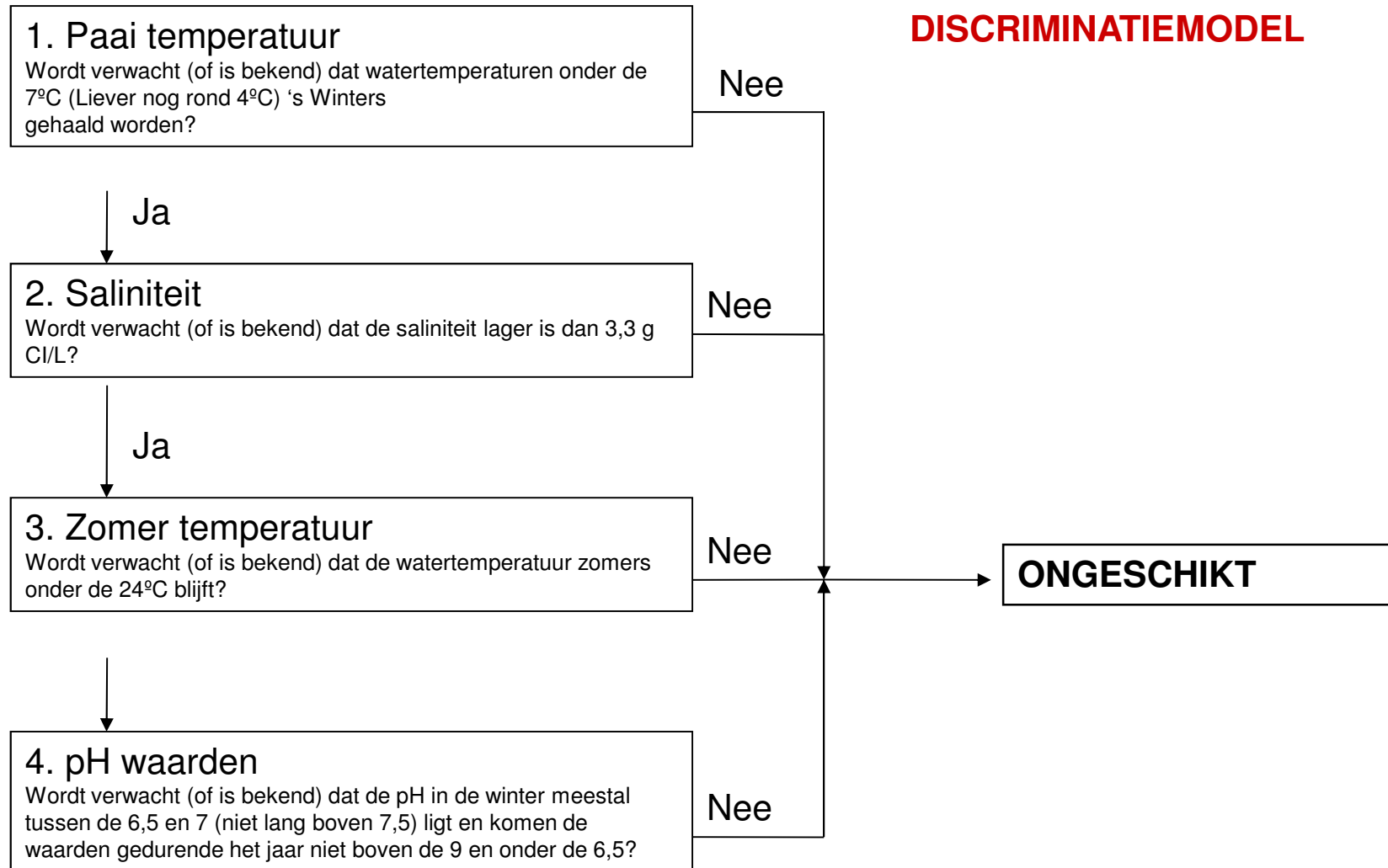


Herintroductie

- Kon op eigen kracht niet terug komen
- Vissen met genetische eigenschappen maasbekken beschikbaar.
- Goede score HGI model, holle oevers, overstomingsvlaktes, temperaturen.
- Als kroon op het werk voor al het beekherstel.
- Parapluosoort voor een dynamisch beekdal

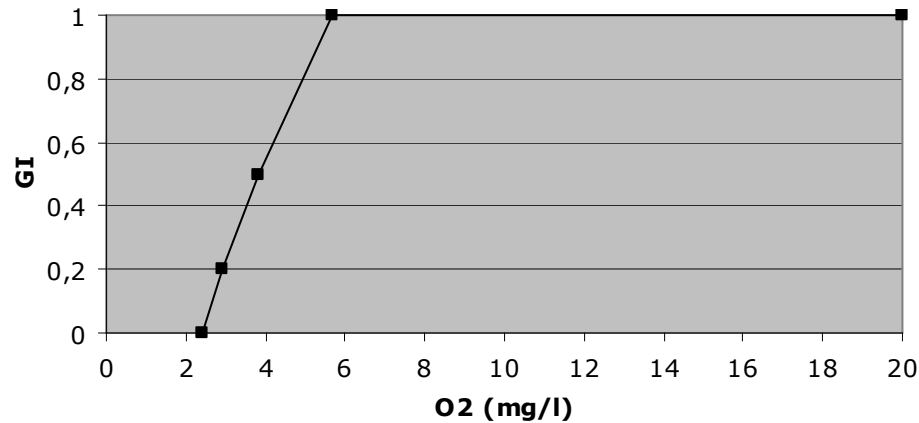


DISCRIMINATIEMODEL

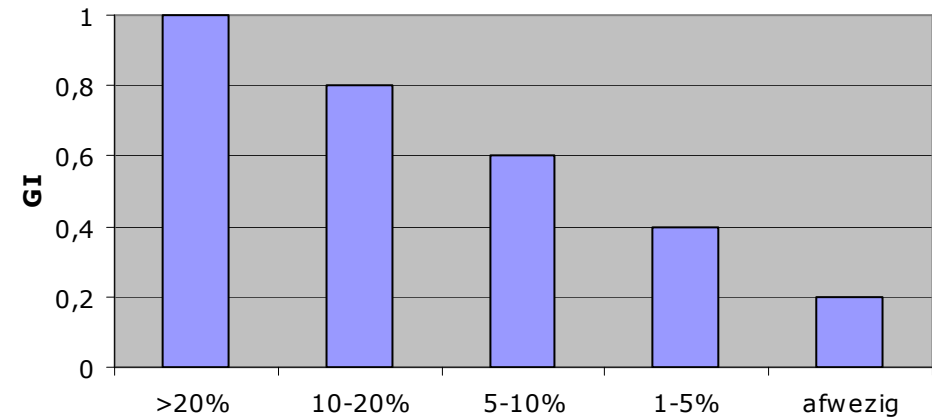


Geschiktheidsgrafieken JUVENIELEN/ADULTEN

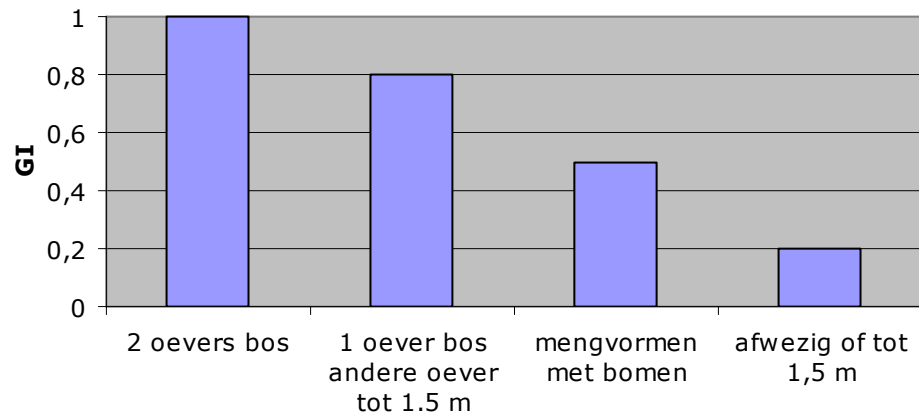
V4 zuurstofgehalte (Juvenielen/adulten)



V5 percentage holle oevers van totale oever



V6 schaduwbedende vegetatie



Uitzetting Beerze

- 22 oktober 2009 - 2013
- 10.000 stuks. Fingerlings gem. 10-15 cm
- 9 locaties traject 15 km. 2 overstromingsvlaktes.





Kwabaal uitzetlocaties 2009

Legenda

- Uitzettinglocatie
- Traject uitzetting kwabaal



Auteur: Mark Scheepens
 Datum: 2-11-2009
 Kaartnummer: 1
 Referentie:
 Schaal: 1:16.062





Monitoring

- 27 kwabalen terug gevangen. 13 electro, 10 deka.
- Schepnetten en fuiken minder resultaat
- 14-36 cm. Gemiddeld 20 cm.
- Esschestroom, Dommel
- Goede groei en conditie
- Waterplanten en stenen. Soms holle oever.
- 2014 kwabalen terug gevangen (14 cm)
volgens INBO zeker natuurlijk voortplanting zijn.



Larven (specialisten werk)

- In voorjaar, goed timen afhankelijk van de vermoedelijke paar.
- Kies een zonnige dag.
- Lengte 5 mm
- Oeverzone met riet en dood materiaal, veel macrofauna.
- Vooral zichtwaarnemingen
- Macrofaunanet





Toekomst

- Paailocaties vastleggen met E-DNA
- Vissen met bootelektro.
- Ieder voorjaar zoeken naar Larven.
- Voortplanting met 100% zekerheid aantonen!

