

Herstel van leefgebieden voor de gladde slang

Jeroen van Delft
Bladel, 13 september 2013

RAVON

Stichting RAVON | REPTIELEN AMFIBIEËN VISSEN ONDERZOEK NEDERLAND

Indeling lezing

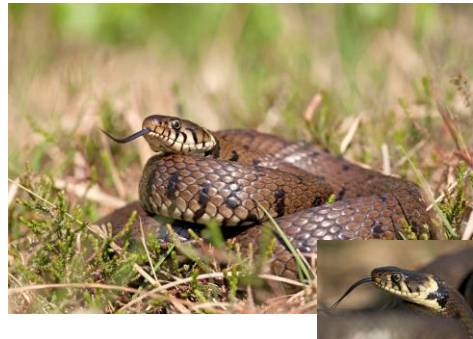
- De gladde slang; uiterlijk, verspreiding en habitat
- Beheer
- Monitoring



- Slanke bruine tot grijze slang met donkere vlekken en strepen
- Ronde pupil
- Gladde schubben
- "Kroontje" op kop
- Oogstreep
- Staart geleidelijk versmallend
- Meestal minder dan 70 cm. lang



Ringslang

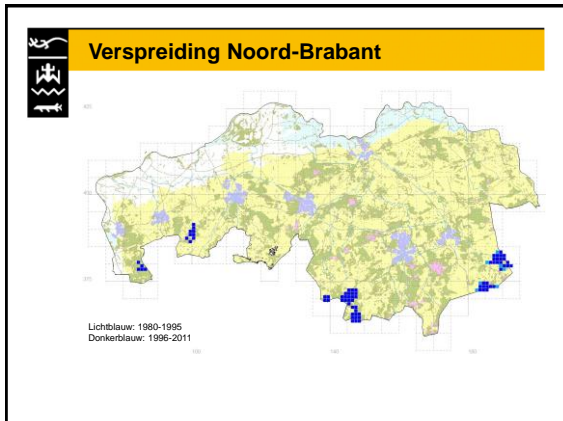
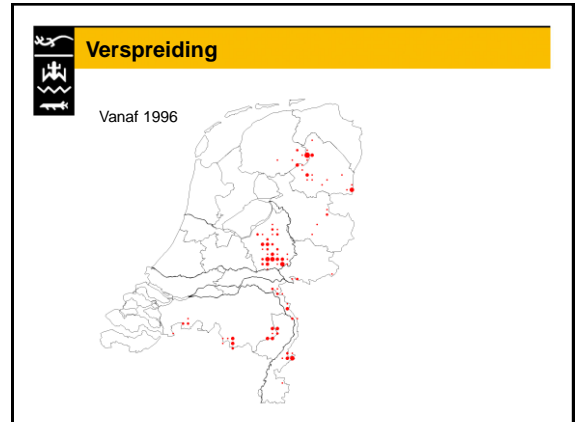
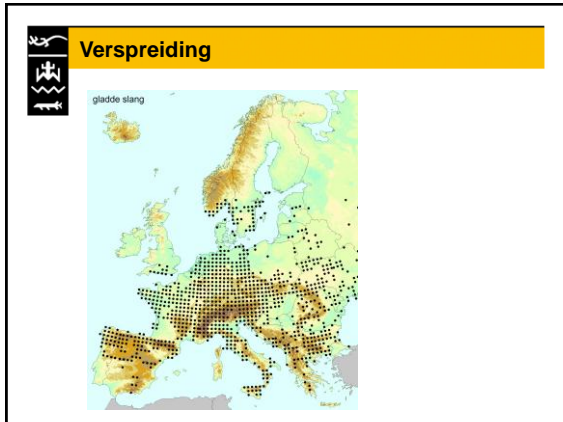


Adder



Gladde slang





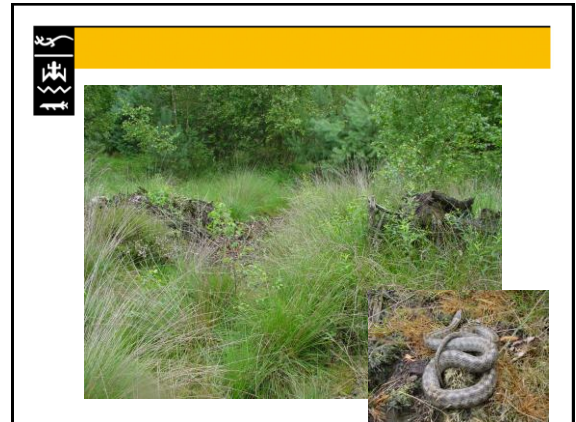
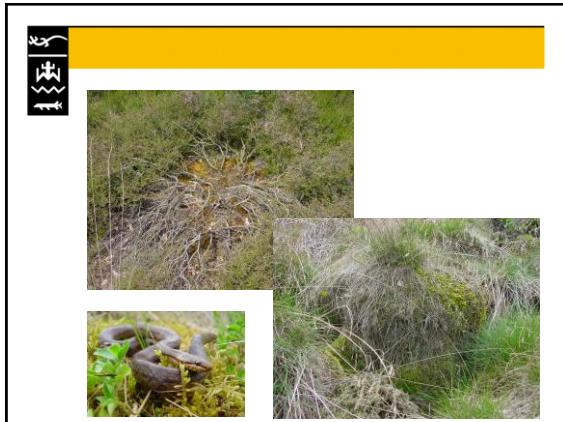
Habitat

- Droge reliëf- en structuurrijke heide
- Drogere delen in natte heide/hogveen
- Totaal vergraste heide
- Open plekken en randen van schrale bossen en jonge aanplant

Kenmerken habitat

- Open terrein met voldoende zoninstraling
- Vergraafbare bodem
- Dichte en gevarieerde vegetatiestructuur
- Hellingen en steilkantjes met een geaccidenteerde bodem
- (Verspreid staande bomen en struiken)

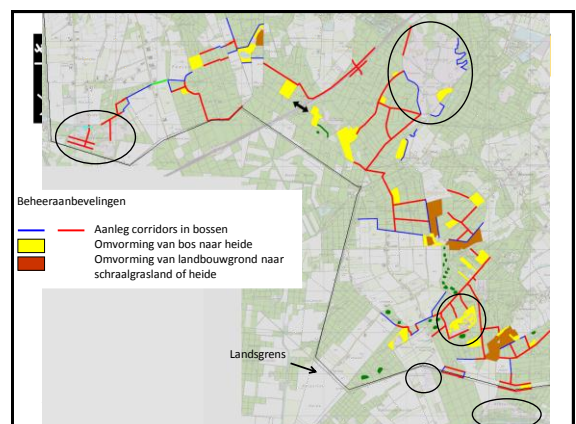


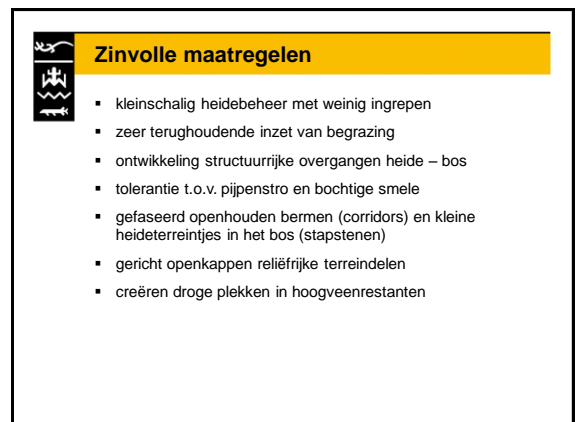
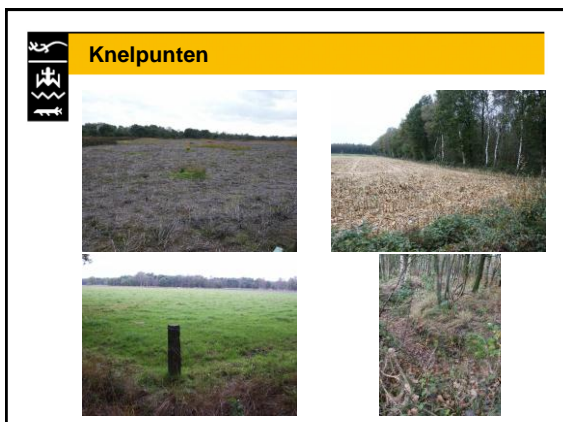


De gladde slang in trefwoorden	
Habitatrichtlijn	Bijlage IV
Conventie van Bern	Bijlage II
Rode Lijst 2007	Bedreigd
F-wet	Strikt beschermde soort (tabel 3)
Maximum lengte	65 cm, uitschieters tot 90 cm
Maximum gewicht	30-50 gr, uitschieters tot 100 gr.
Maximum leeftijd	Gemiddeld 5-9 jaar, maar tot 17 jaar
Mondiaal verspreidingsgebied	Grote delen Europa tot in West-Azië.
Habitat	Droge zonnige habitats: heiden, rotswanden, stapelmuren. Ook in (randen van) hoogveen.
Voedsel	Met name kleine zoogdieren en hagedissen.
Reproductieve leeftijd	Vanaf vierde levensjaar.
Voorplantingscyclus	Vrouwjes doen om het jaar aan de voorplanting mee
Aantal jongen	2-13; gemiddeld 6-8

Bedreigingen	
▪ Rode Lijst: bedreigd	
▪ Oorzaken:	
• grootschalige ontginning heide en hoogveen	
• versnippering	
• verdwijnen hoge en droge structuren ("wal en schip")	
• vergrassing	
• maatregelen ter bestrijding van vergrassing; te grootschalig plaggen en overbegrazing	
• Verlies van rijk gestructureerde bosranden	

Aanpak SBP gladde slang	
▪ Overlegondes met alle beheerders	
▪ Ook vrijwilligers betrokken	
▪ Kennis habitateisen meerdere soorten	
▪ Kennis gebieden en verspreiding van soorten	
▪ Erg concrete beheeraanbevelingen	
▪ Werken op landschapsschaal, maar met maatwerk!	
▪ Platform gladde slang	
▪ Communicatie, veldbezoeken, nieuwsbrieven	





Kempen, grootschalig

- > 30 hectare bos en opslag verwijderd
- > 35 km heidebermen door naaldbossen
- 30 hectare landbouwgrond omgezet in schraal grasland en heide



Kempen, grootschalig



Kempen, grootschalig



Kempen, maatwerk

- Tientallen hout-/plagselhopen ("slangenbulten") in nat gebied
- Minder intensief en minder netjes beheer van heide
- Verlaging van begrazingsdruk
- Aanpassingen in werkmethoden met groot materieel



Soms moet je niets doen




Resultaten Kempen, Zundert, Kalmthout

- Positieve reactie van gladde slang (traag!):
 - gebruik van nieuwe corridors
 - gebruik van nieuwe *stepping stones*
 - gebruik van slangebulten (67% na 5 jaar en juvenielen)
 - toename in waarnemingen op de bekende plekken
- Platform gladde slang





Resultaten Kempen, Zundert, Kalmthout

- Variabele reactie: levendbarende hagedis
- Snelle reactie: veldkrekkel, nachtzwaluw, bont dikkopje
- Jeneverbes vrij gezet
- Positieve referenties in SBP nachtzwaluw en SBP sprinkhanen en krekels

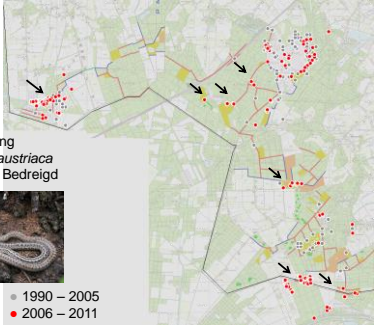




Gladde slang *Coronella austriaca* Rode Lijst: Bedreigd

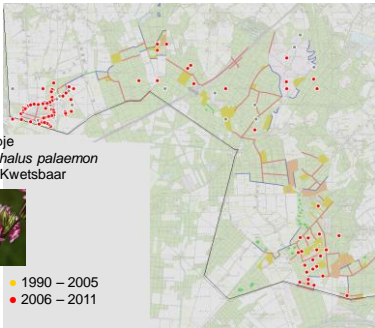
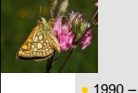
● 1990 – 2005

Gladde slang *Coronella austriaca* Rode Lijst: Bedreigd

● 1990 – 2005
● 2006 – 2011

Bont dikkopje *Carterocephalus palaemon* Rode Lijst: Kwetsbaar





● 1990 – 2005
● 2006 – 2011


Samenwerking



Monitoring



Monitoring



Onthouden

- Betrek de habitateisen van veel soorten
- Gebruik tereikennis en actuele verspreidingsgegevens
- Breng knelpunten in beeld
- Werk over eigendoms grenzen en landsgrenzen heen
- Doe concrete beheeraanbevelingen
- Denk en werk op landschapsschaal, maar met maatwerk!
- Communicatie, veldbezoeken, nieuwsbrieven



Monitoring

Het werk aan de gladde slang in Noord-Brabant, en in het bijzonder in de Kempen, wordt mogelijk gemaakt door:

- Veel enthousiaste en deskundige vrijwilligers en beheerders
- Provincie Noord-Brabant
- Bosgroep Zuid Nederland
- Staatsbosbeheer
- Natuurmonumenten
- Landgoed De Moeren BV

Provincie Noord-Brabant

Zijn er nog vragen?

- www.RAVON.nl
- J.v.Delft@ravon.nl

