



Het Groninger  
Landschap





# Hunzedal

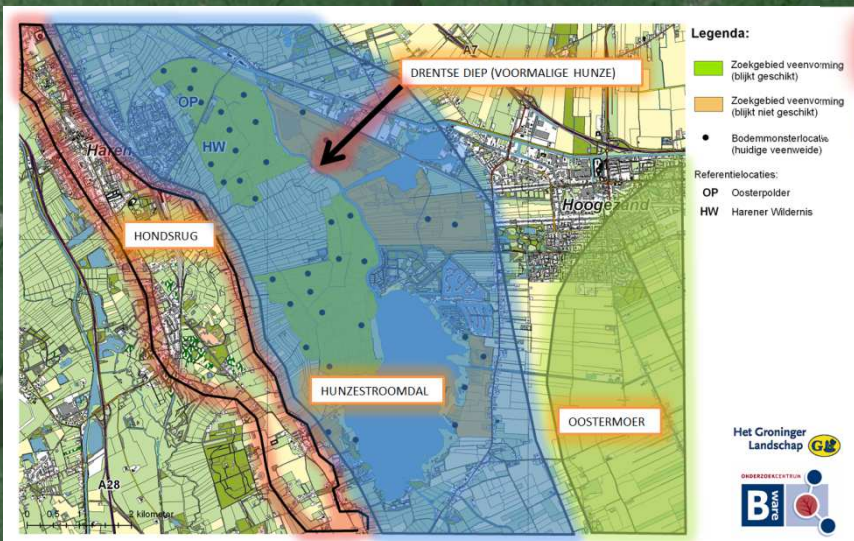
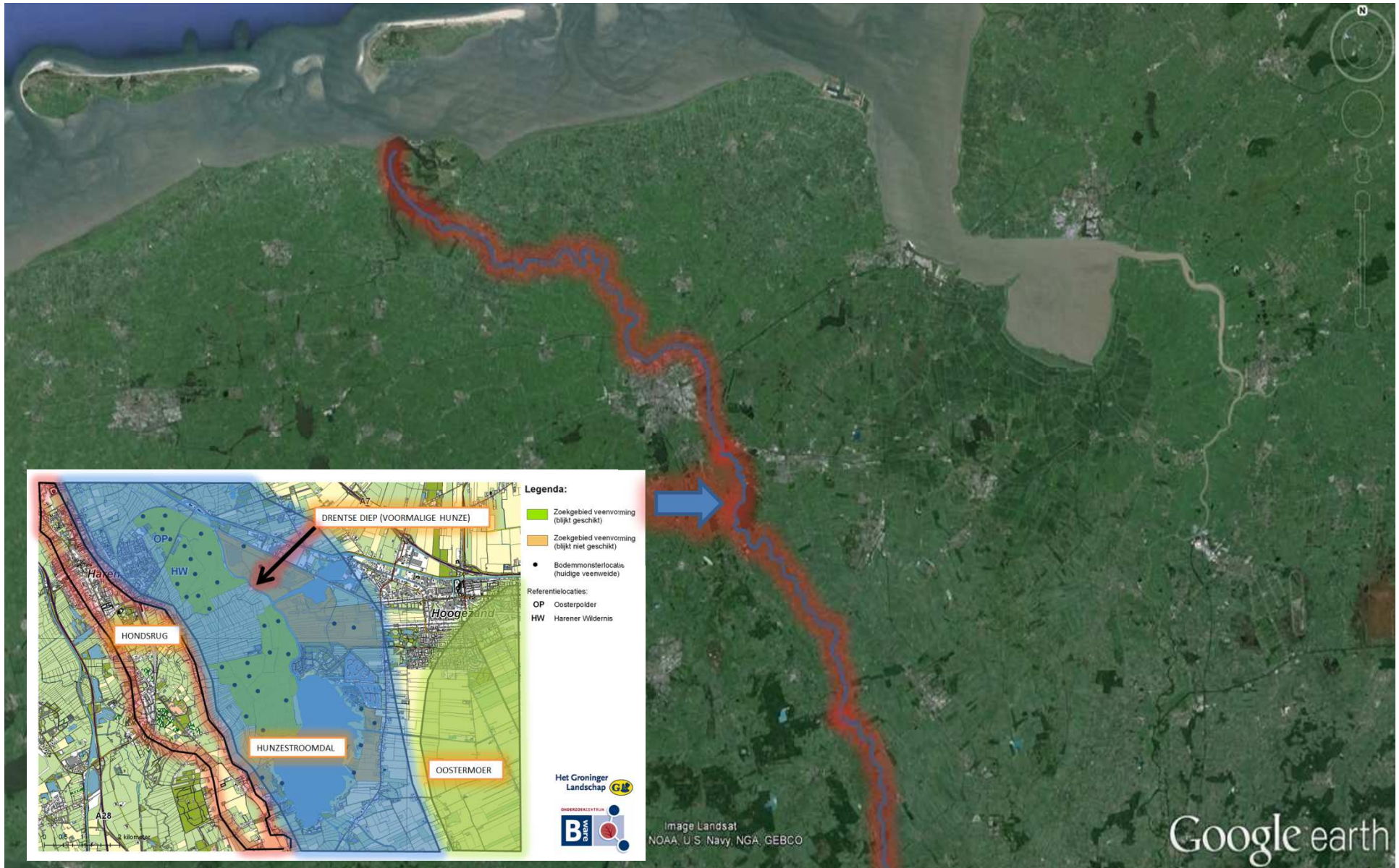
## Het Groninger deel

Het Groninger  
Landschap









Google earth



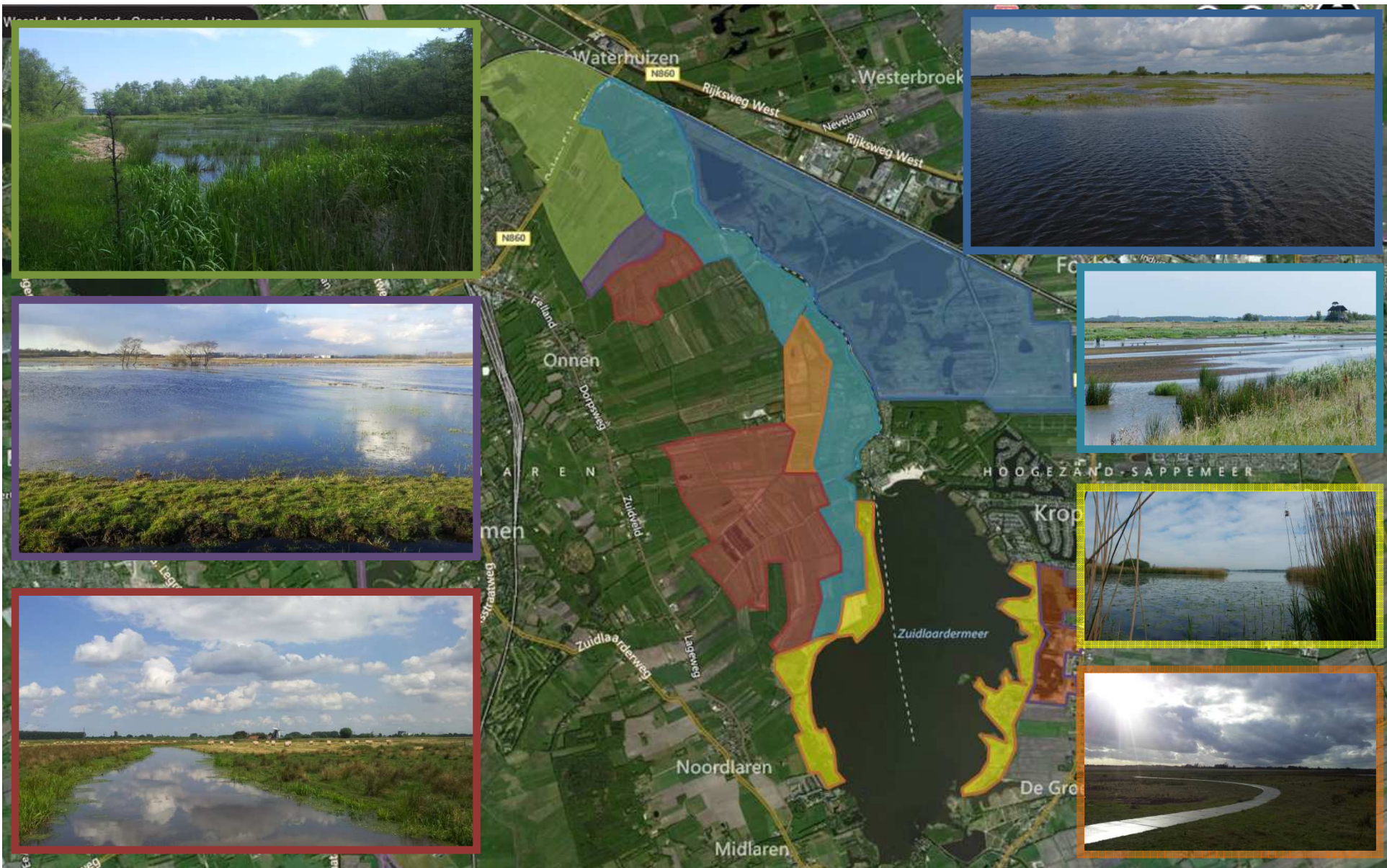
**Join the Dark Side**

**WE HAVE COOKIES**

2500 feet 1 km

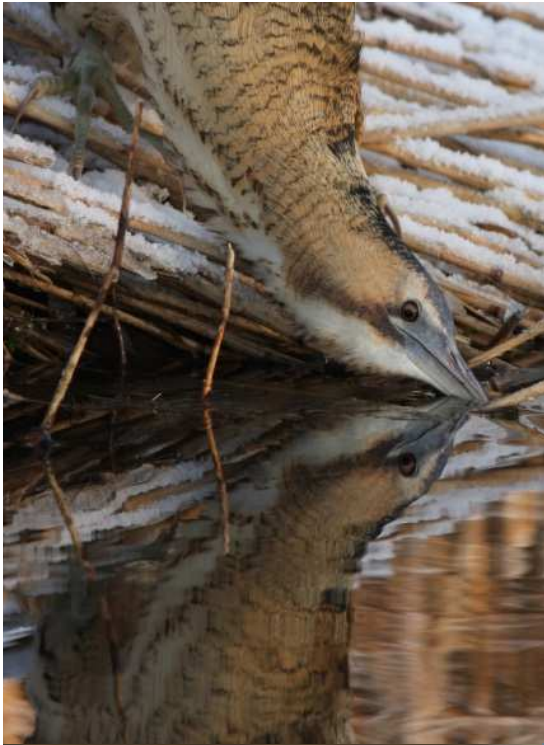


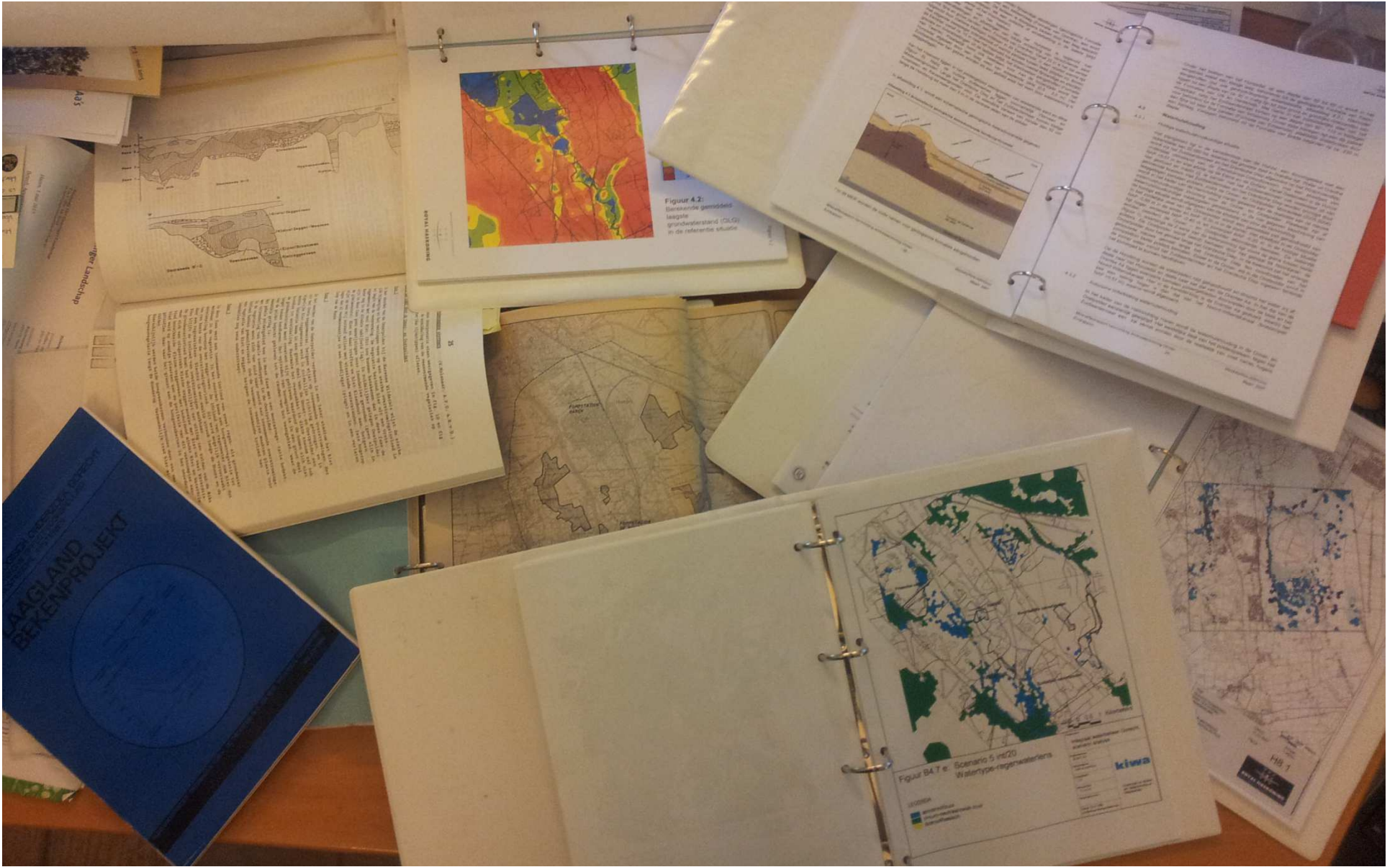














KAART 77

1991

FLUX DOOR DEKLAAG

VARIANT : 1  
 winning 18.5 miljoen m<sup>3</sup>/jr  
 met aangepast peilbeheer

*gemiddelde wintersituatie*

LEGENDA

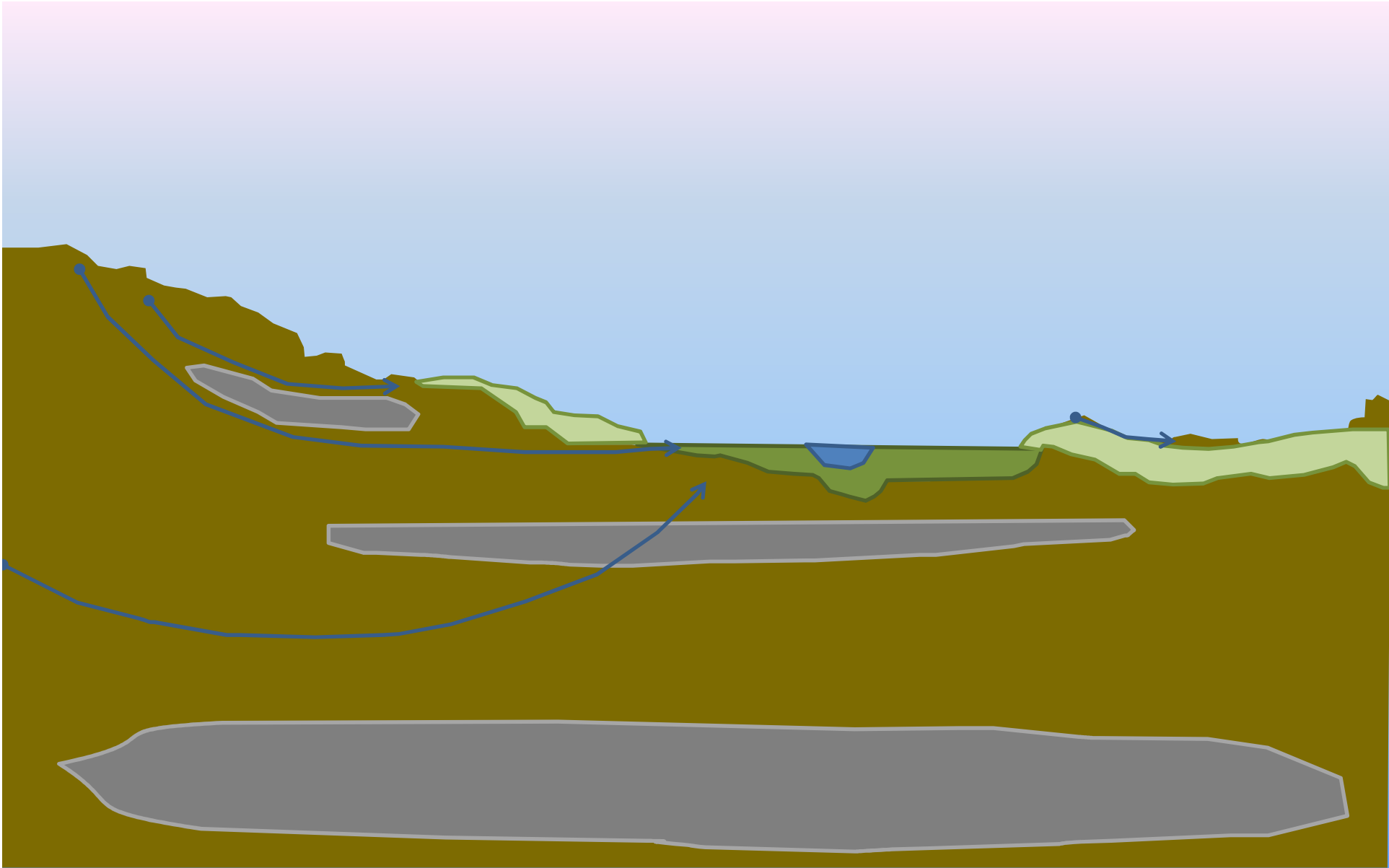
- 1 — WEGZIJING (>0) OF KWEL (<0) IN MM/DAG
- ▒ KWELGEBIED
- - - - - GREN S MODELGEBIED

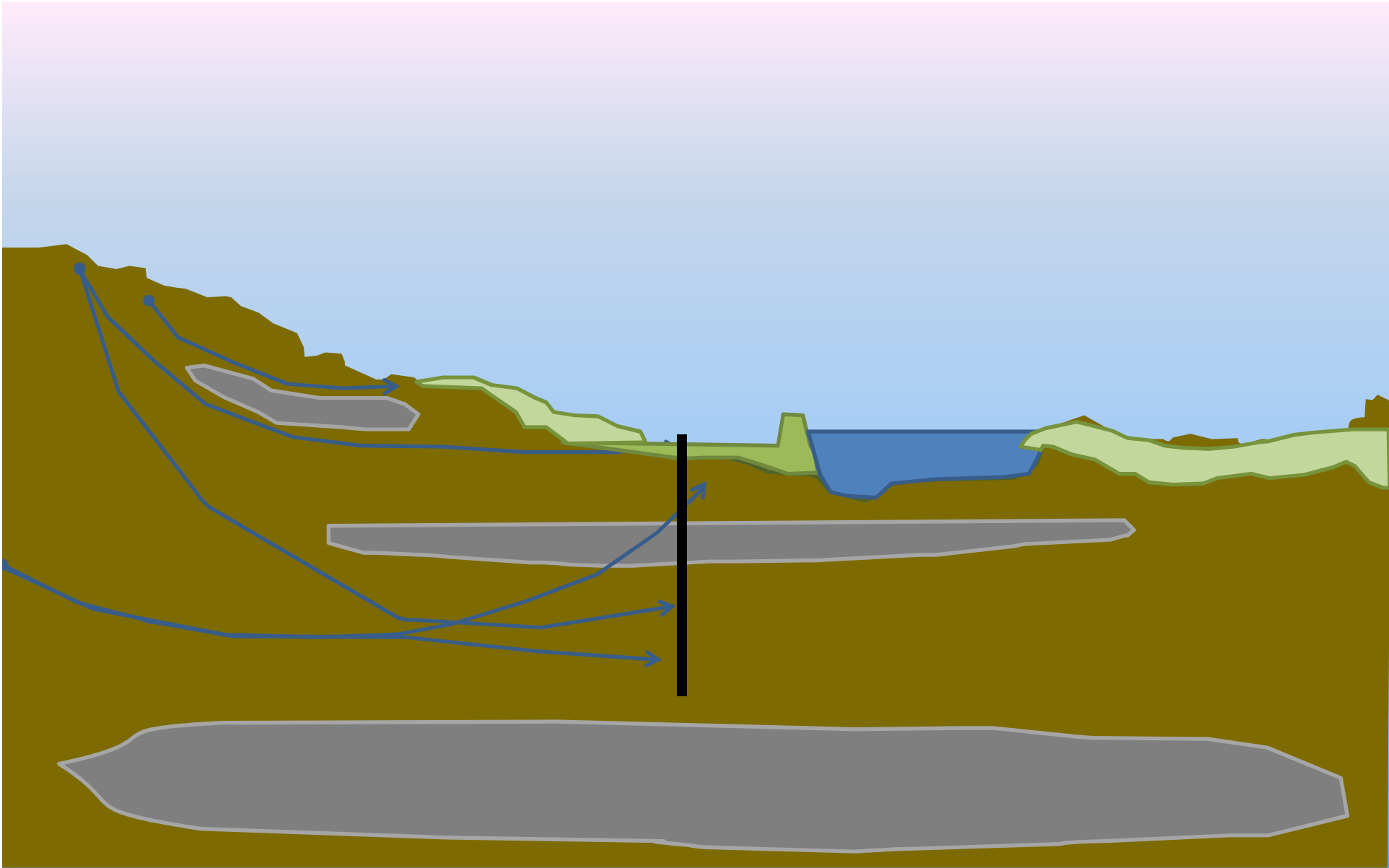
schaal 1:50,000



WATERBEHEERSSYSTEEM  
 GORECHT

Provincie Groningen





# Zomer 2009: Extreme droogte in de polders



Januari 2012: Extreem nat in de polders







# De zomerpolder













## Biologische kwaliteitselementen (2009 - 2011)

Deelstroomgebied Hunze (en Zuidlaardermeer)

### Legenda

#### Kwaliteit

- Goed
- Matig
- Ontoereikend
- Slecht
- Geen gegevens
- Niet van toepassing

  Toestandsbepaling algen op basis van chlorofyl-a-concentraties

- Macrofyten   Algen
- Macrofauna   Vis

- 1. KRW-rapportage-metpunten: Toestand, als gemiddelde over 2009 t/m 2011

#### Waarnemingspunten 2009-2011

##### Macrofyten

- ◆ In orde
- ◆ Niet in orde
- Geen gegevens

##### Macrofauna

- Goed
- Matig
- Ontoereikend
- Slecht
- Geen gegevens

##### KRW-Waterlichamen (vlak)

- Zuidlaardermeer

##### KRW-Waterlichamen (lijn)

- Hunze
- Kanalen Hunze / Veenkoloniën

R:\Legger\_Cartografie\Beheerplan2015-2020\kaarten\Toestand biologisch\Biologische kwaliteitselemente\_Hunze2013.mxd 12-08-2013

0 2,5 5 km

## Algemeen fysisch-chemische parameters (2009 - 2011)

Deelstroomgebied Hunze (en Zuidlaardermeer)

### Legenda

#### Kwaliteit

- Goed
- Matig
- Ontoereikend
- Slecht
- Niet van toepassing

- Fosfaat
- Stikstof
- Zuurstof
- Zuurgraad
- Chloride
- Doorzicht

- 1. KRW-metpunten: Toestand, als gemiddelde over 2009 t/m 2011
- 2. Hoofdmetspunten (overig): Toestand, als gemiddelde over 2009 t/m 2011
- 3. Stroomgebiedsmetpunten: Toestand 2009 (laatst gemeten jaar)

##### KRW-Waterlichamen (vlak)

- Zuidlaardermeer

##### KRW-Waterlichamen (lijn)

- Hunze
- Kanalen Hunze / Veenkoloniën

R:\Legger\_Cartografie\Projecten\Watersysteemplannen\Waterkwaliteit2013\mxd\AA\_Fysisch-chemisch\_Hunze2013.mxd 12-08-2013

0 2,5 5 km



### Beleidsopgave

Zuidlaardermeer	Biologie				Fysisch chemisch						Chemie	
	vis	planten	algen	mfauna	stikstof	fosfaat	Cl	O2	pH	DZ	prioritair	overige stoffen
Doel/GEP					2,2	0,1	40	60-120	5,5-8,5	60	divers	divers
2009					2,8	0,18	34	98	8,2	30		
2012					2,4	0,13	29	99	8,3	38		

	Goed
	Matig
	Ontoereikend
	Slecht







Vragen, opmerkingen, discussie...