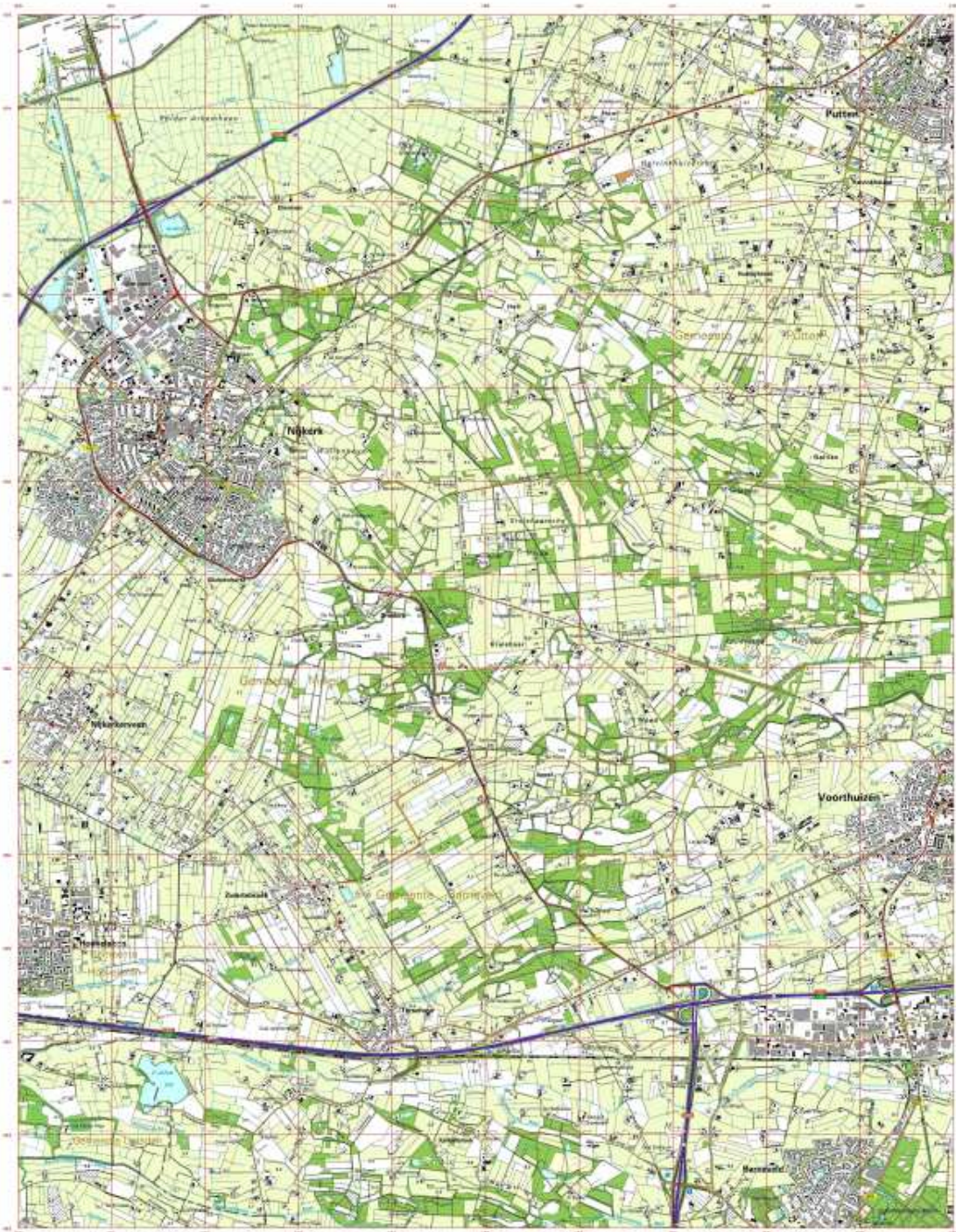


A photograph of a flooded landscape. In the foreground, there is a body of water with many reeds and other aquatic plants. The water is somewhat murky. In the background, there is a line of bare trees, suggesting a winter or late autumn setting. The sky is overcast.

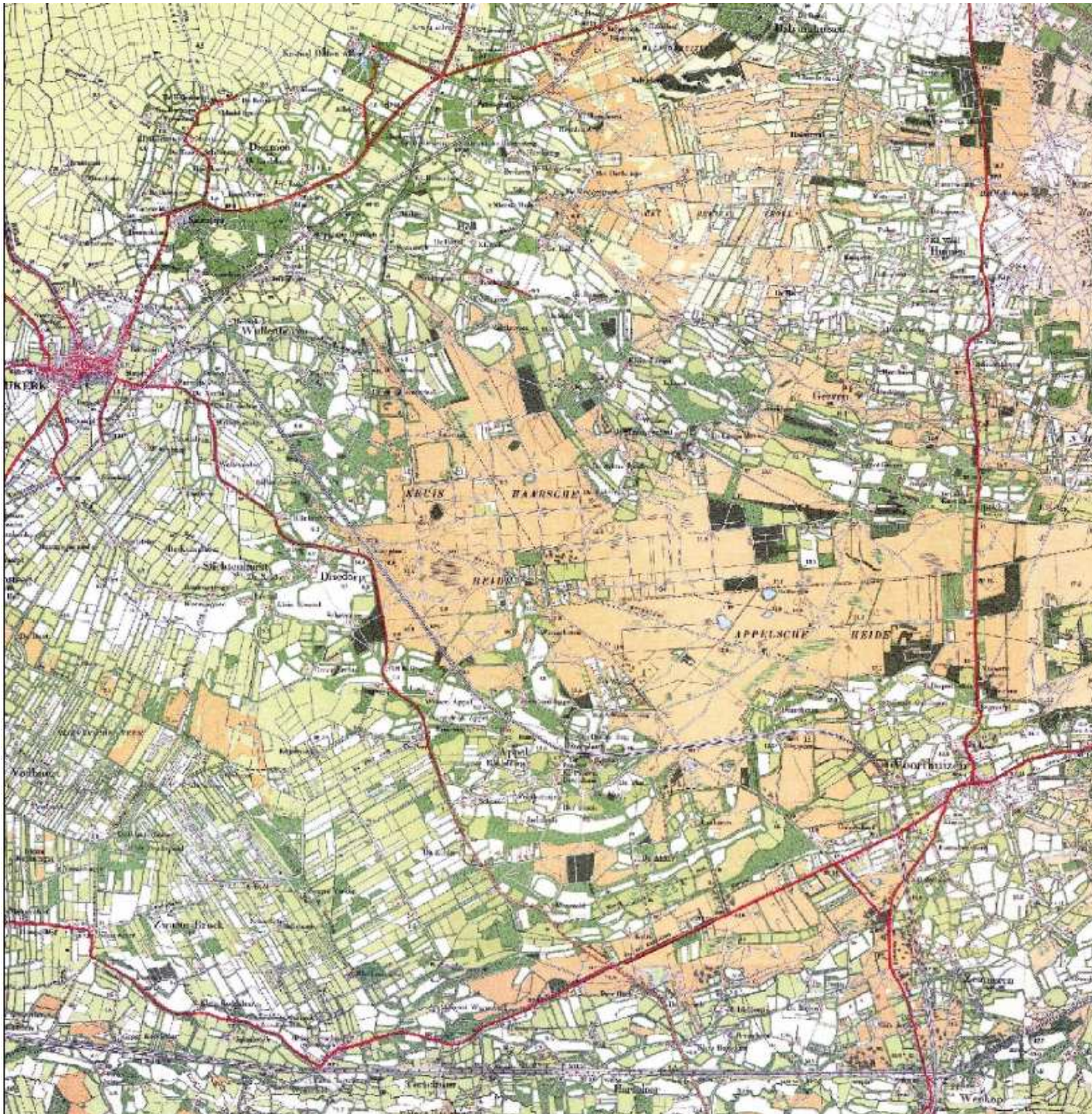
Landgoed Appel

Landschapsecologie en herstel
van een uitgestrekt nat
zandlandschap?



Uitgestrekte landgoederen- zone

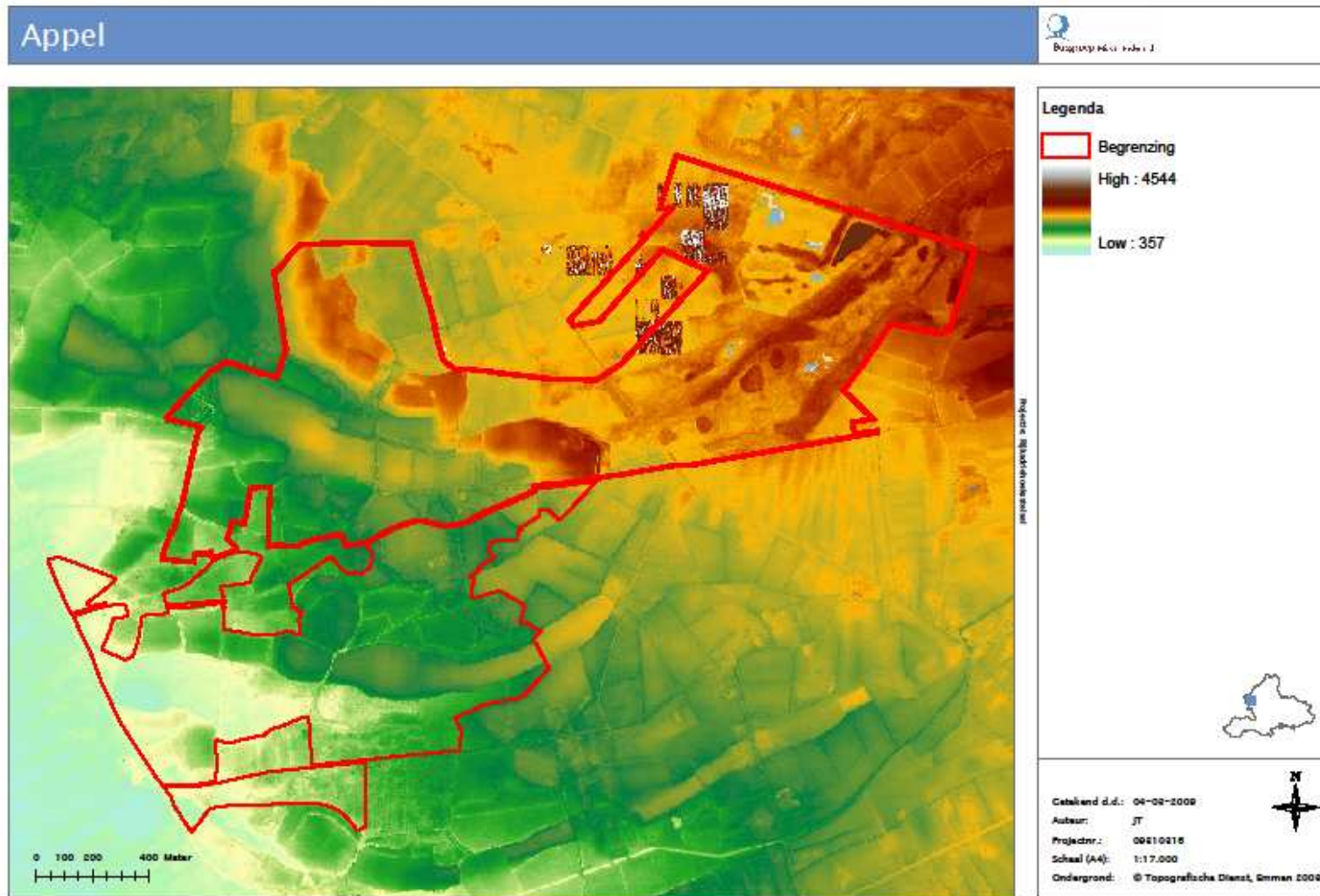
De grote stille heide



Welke inrichtingsprincipes?

- Oorspronkelijke reliëf leidend
- Herstel oorspronkelijke waterhuishouding
- Verwijderen overmaat aan voedingsstoffen
- Aansnijden/blootleggen zaadbank

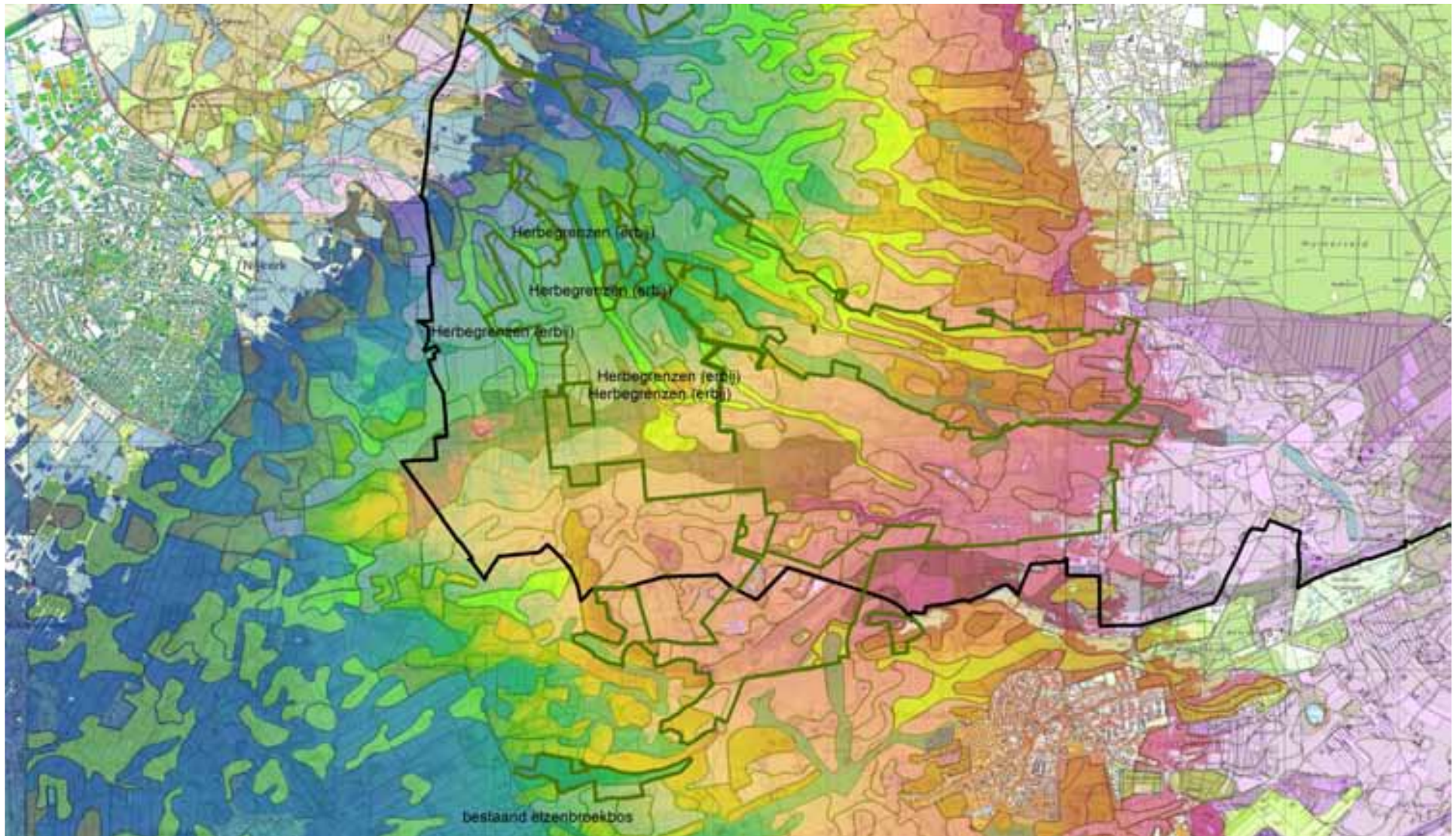
Reliëf vertelt een heel verhaal



Welke inrichtingsprincipes zijn hier gehanteerd?

- Welke doelstellingen gewenst (en haalbaar)?
- Liggen de vennen binnen het nat zandlandschap op de juiste locatie?
- Wat voor vennen zijn het?
Zwakgebufferde wateren, zure vennen of hoogveenvennen?
- Is waterhuishouding adequaat?

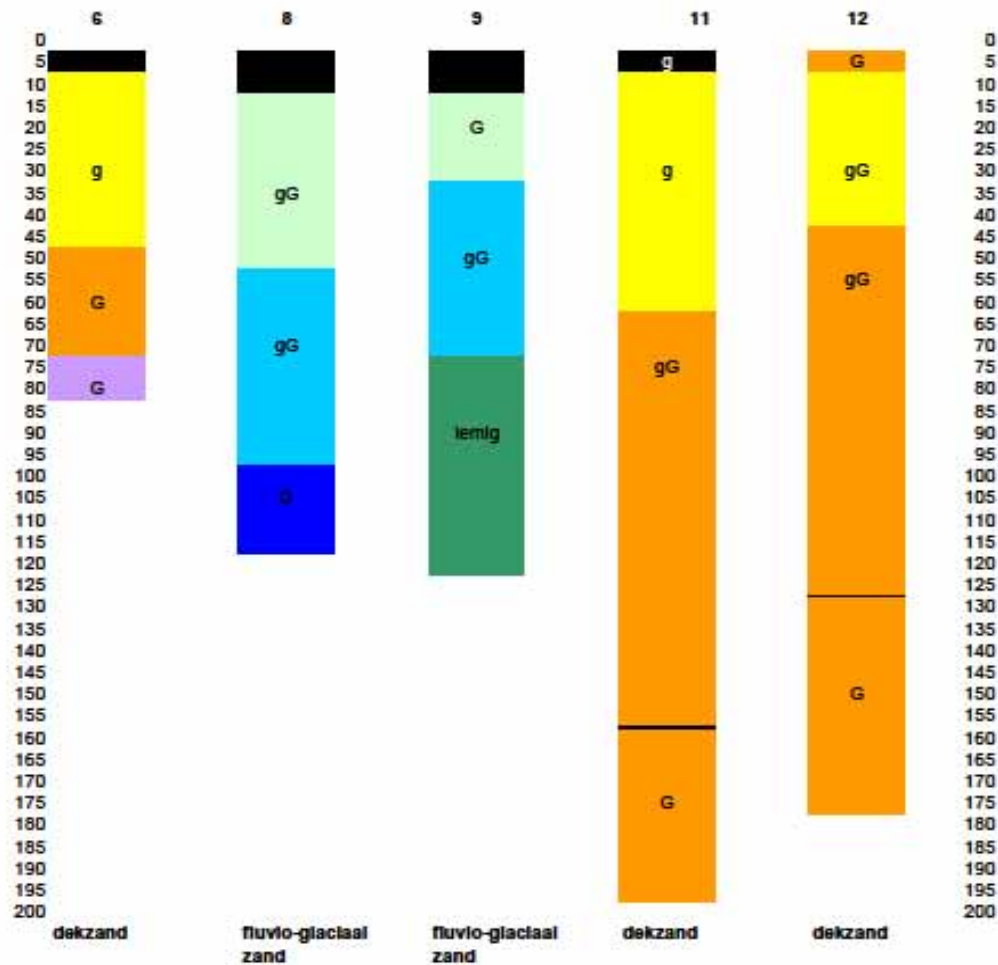
Reliëf basis voor bodem



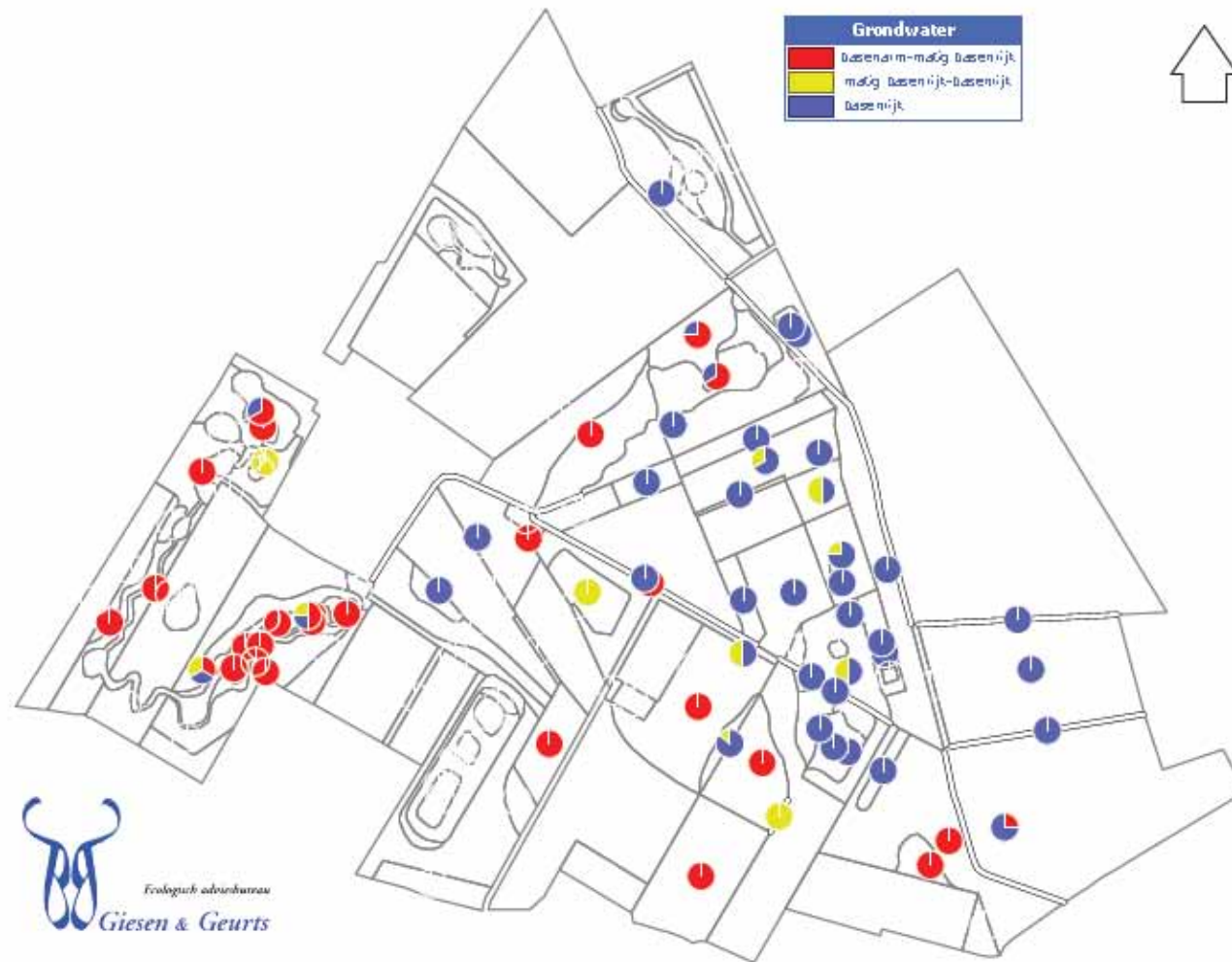
Bodem spiegel tussen waterhuishouding en vegetatie

- In combinatie met positie in het landschap:
 - ❖ Podzolen
 - ❖ Vaaggronden
 - ❖ Eerdgronden
 - ❖ Veengronden
- Welk moedermateriaal?

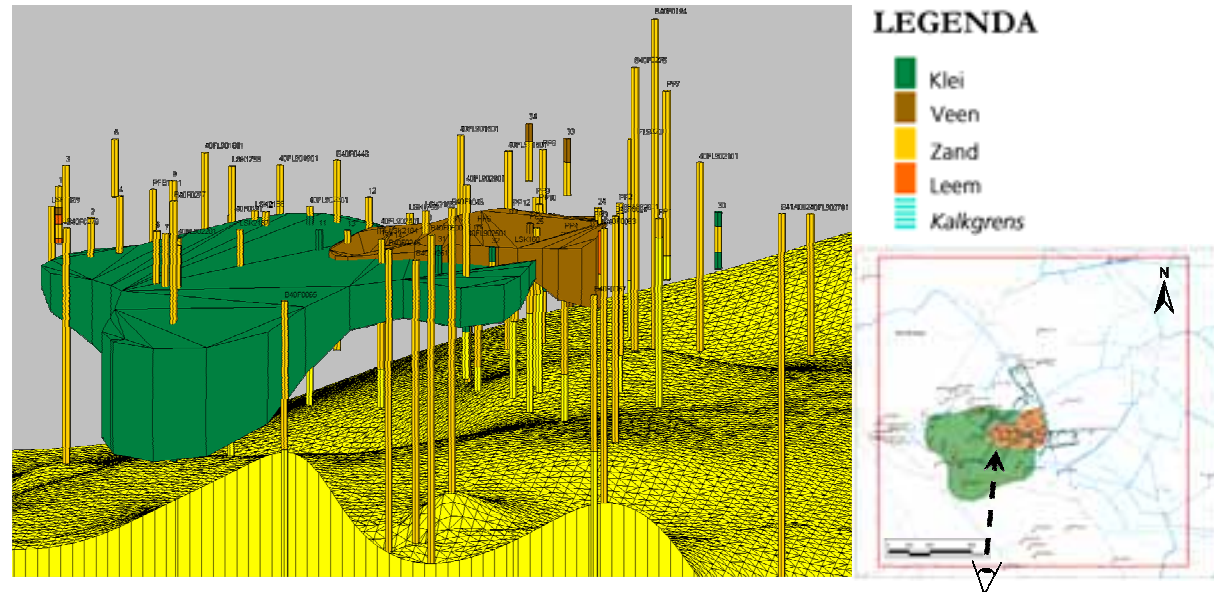
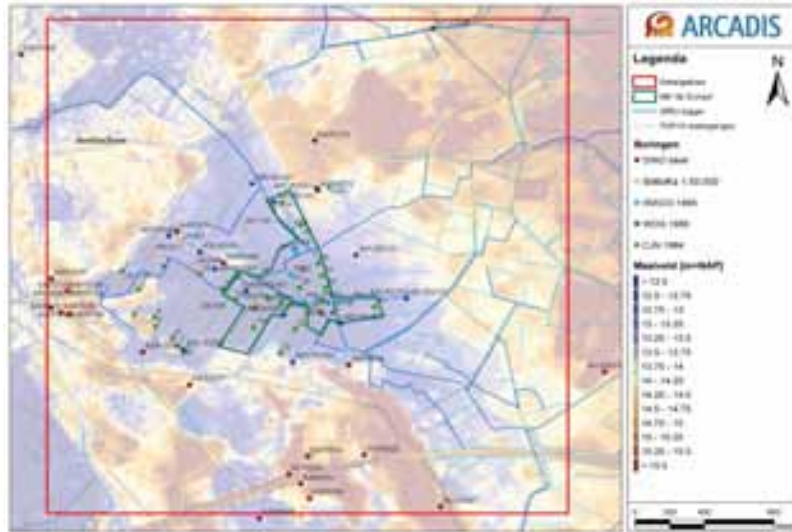
Vennen en bodemprofielen



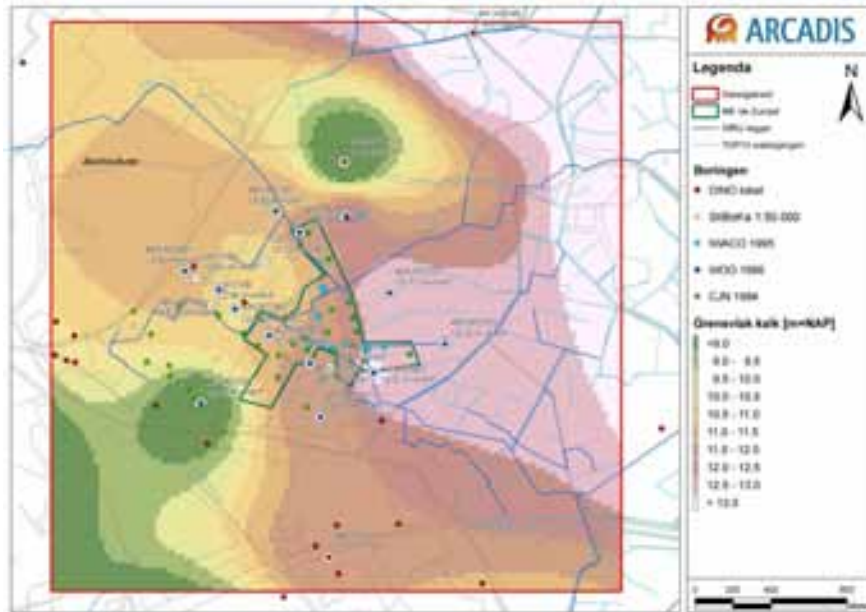
De Zumpe: wat zegt de plant?



Opbouw ondiepe ondergrond

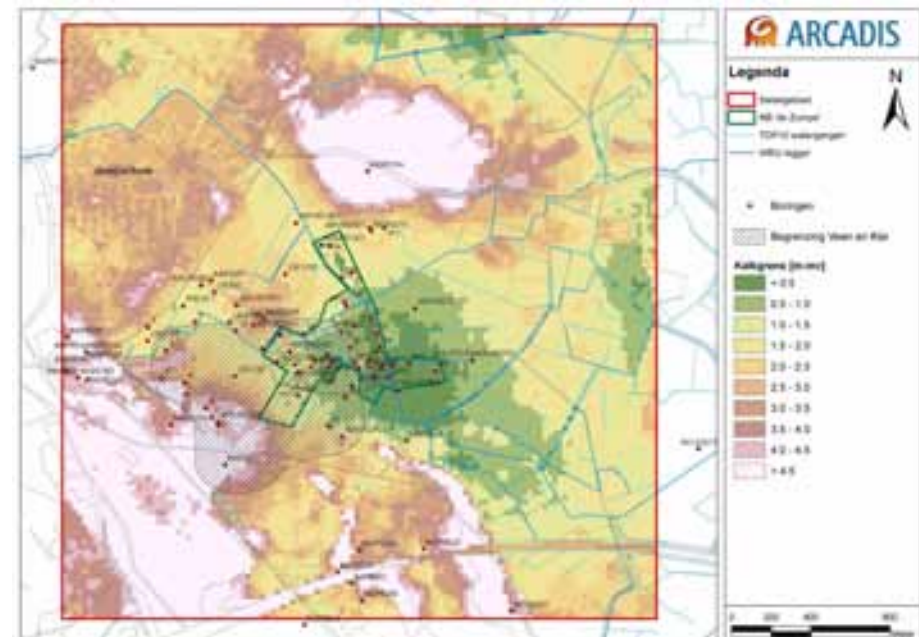


Basenrijk grondwater: waar komt de kalk vandaan?

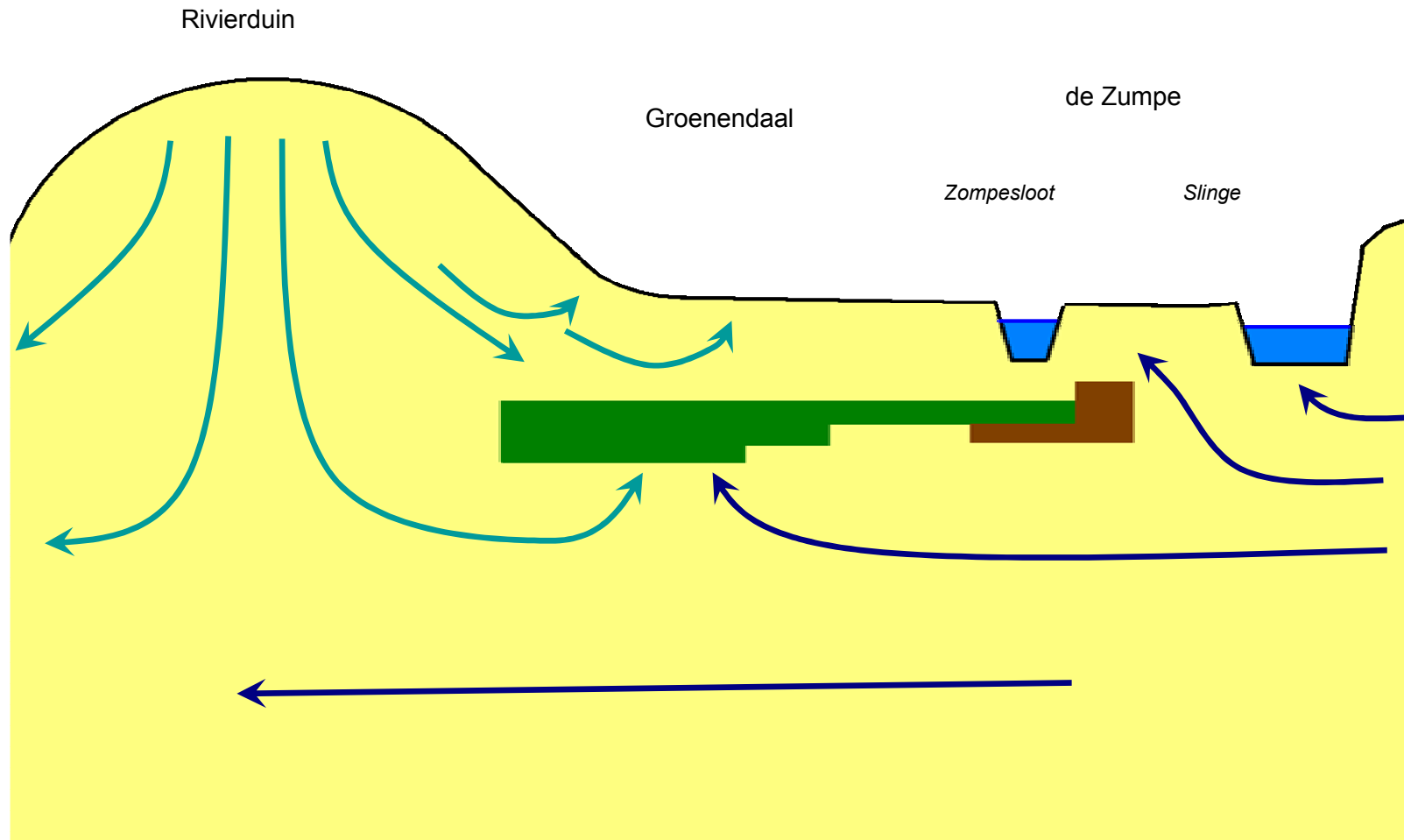


Ligging van de bovenzijde (grensvlak) van de kalkrijke zanden in meters ten opzichte van N.A.P. De wit omcirkelde boringen zijn gebruikt voor het vervaardigen van de kalkdieptekaarten.

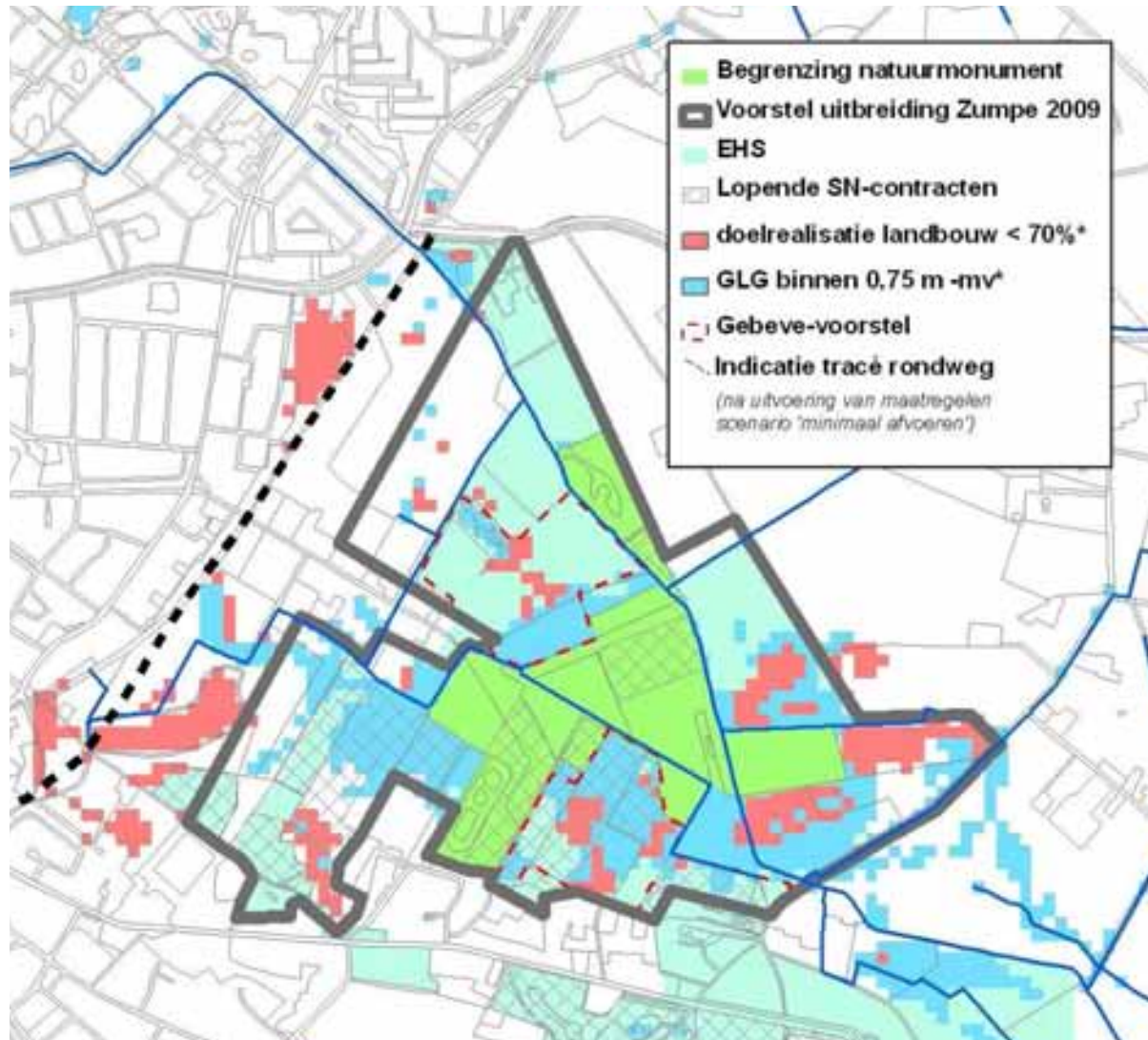
Ligging van de bovenzijde (grensvlak) van de kalkrijke zanden in meters ten opzichte van maaiveld.



Synthese



Betekenis voor beleid: een voorbeeld



Inrichting: welke aanpak?

- Systemanalyse op landschapsschaal

Inrichting: welke aanpak?

- **Systeemanalyse op landschapsschaal**
- **Lokale bodem en waterhuishouding**
 - Opbouw bodem: herstel reliëf mogelijk?
 - Ontwatering op landschapsschaal: verbeteringen mogelijk voor herstel GLG?
 - Lokale ontwatering: wat kan weg, wat handhaven, op welk niveau?
 - Stroming grondwater lokaal: over maaiveld, dekzandrugsystemen?
 - Verbinding bestaande en nieuwe natuurgebied?

Inrichting: welke aanpak?

- Systeemanalyse op landschapsschaal?
- Lokale bodem en waterhuishouding
- En voedingsstoffen (N en P) dan?
 - Waar zitten ze en hoeveel?
 - Afgraven?
 - Positie in landschap (kwel, inzijging), bodem (slechtdoorlatende lagen) en ten opzichte van bestaande waarden (drainage)?

Bestaande natuur laat het zien



Herstel waterhuishouding



Aansluiten op abiotische structuren



Aansluiten op bestaande waarden



Hydro-ecologisch onderzoek



Want:

- GGOR
- Robuuste EVZ
- Landgoedvisie





Vragen?