
Fauna in het rivierengebied: morfodynamiek in de Millingerwaard biedt kansen voor veel diersoorten

1 juni 2013, Marieke de Lange



Met dank aan

Projectteam

- Jinze Noordijk
- Marijn Nijssen
- Gilbert Maas
- Sabine van Rooij
- Claire Vos
- Bart Makaske
- E.v.a. binnen EIS, Alterra en Bargerveen

OBN begeleidingscie

- Harrie Hekhuis
- Johan Bekhuis
- Frank Saris
- Jaap Bouwman



Aanleiding studie

- Behoeftte vanuit beheer aan adviezen voor inrichting
- Rivierverruiming zo uitvoeren dat fauna meer kansen krijgt
- Meerwaarde resultaten voor hele rivierengebied



Karakteristieke rivier fauna

- Veel soorten maken gebruik van de uiterwaarden
- Onvoorspelbare inundatie werkt op 2 manieren:
 - het aanwezige habitat
 - een soort moet (als populatie) inundatie overleven
- 120 soorten benoemd als karakteristiek voor Nederland



Onderzoek gericht op

- Inventariseren huidige knelpunten
- Gebruik maken van binding soort aan landschap
- Maatregelen om knelpunten op te heffen



Aanwezige habitat

- Gevormd door de rivier
- Aanwezige vegetatie (presentatie Rotthier)
- Oppervlakte en samenhang
- Variatie aan habitattypen



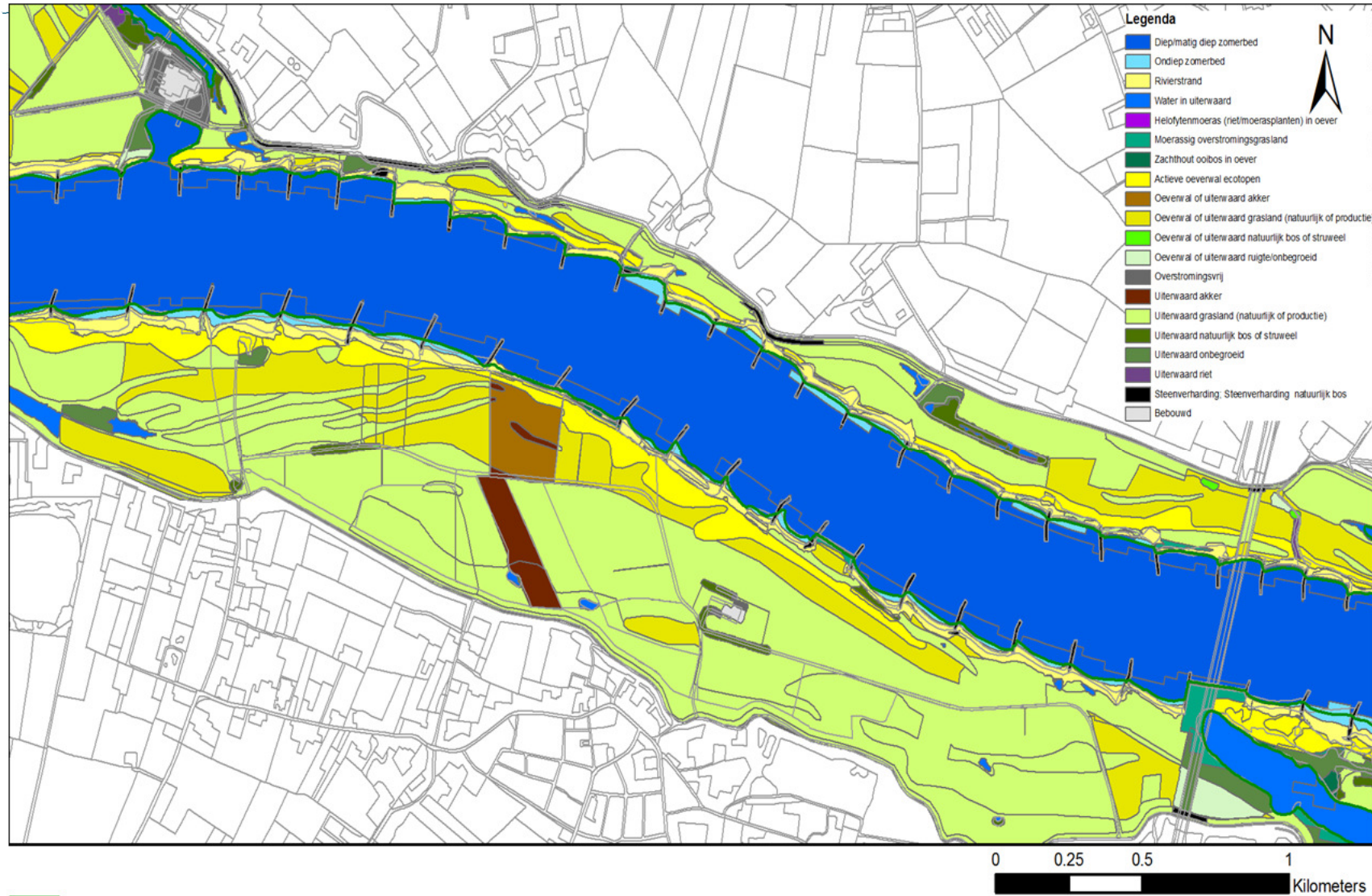
Knelpuntanalyse

- 17 soorten in detail onderzocht
 - Selectie soorten op basis van soorteigenschappen
- Voor 2 studiegebieden
 - IJssel
 - Waal
- Ecofysiotoopkaarten ontwikkeld
- Per soort en gebied omgezet in habitatgeschiktheidskaart
- Knelpunten per soort
- Opschalen

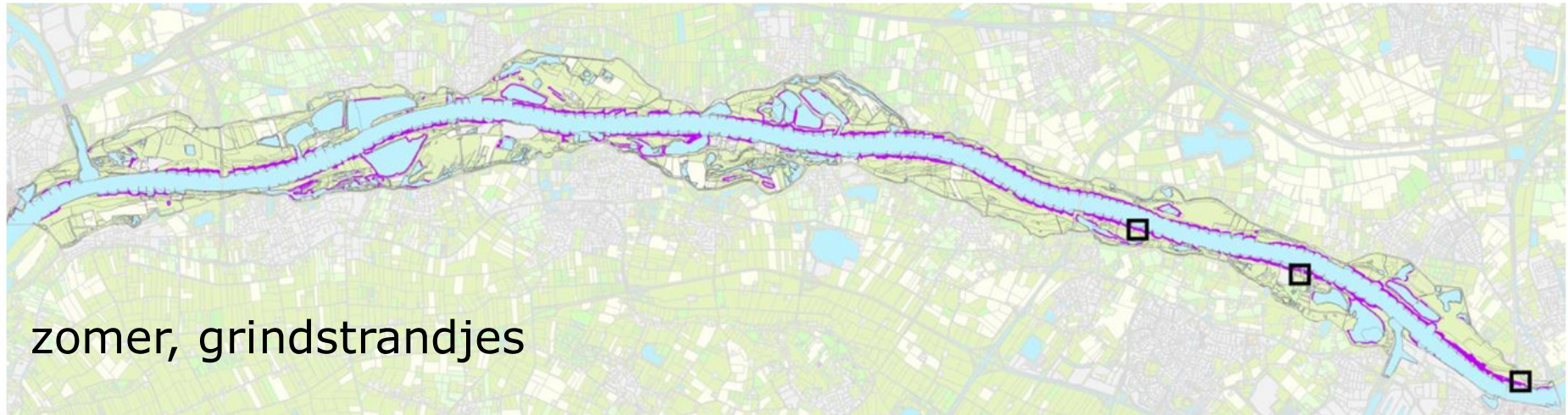
17 soorten

- Knotwilgslak
- Gaffelibel
- Rivierrombout
- Grindwolfspin
- Bruin blauwtje
- Roodrandzandbij
- Zomers doflijfje
- Knoflookpad
- Rugstreeppad
- Ringslang
- Bever
- Waterspitsmuis
- Oeverzwaluw
- Roerdomp
- Grauwe gors
- Blauwborst
- Zwarte ooievaar

Ecofysiotoopkaarten



Grindwolfspin habitatgeschiktheidskaarten met werkelijke verspreiding

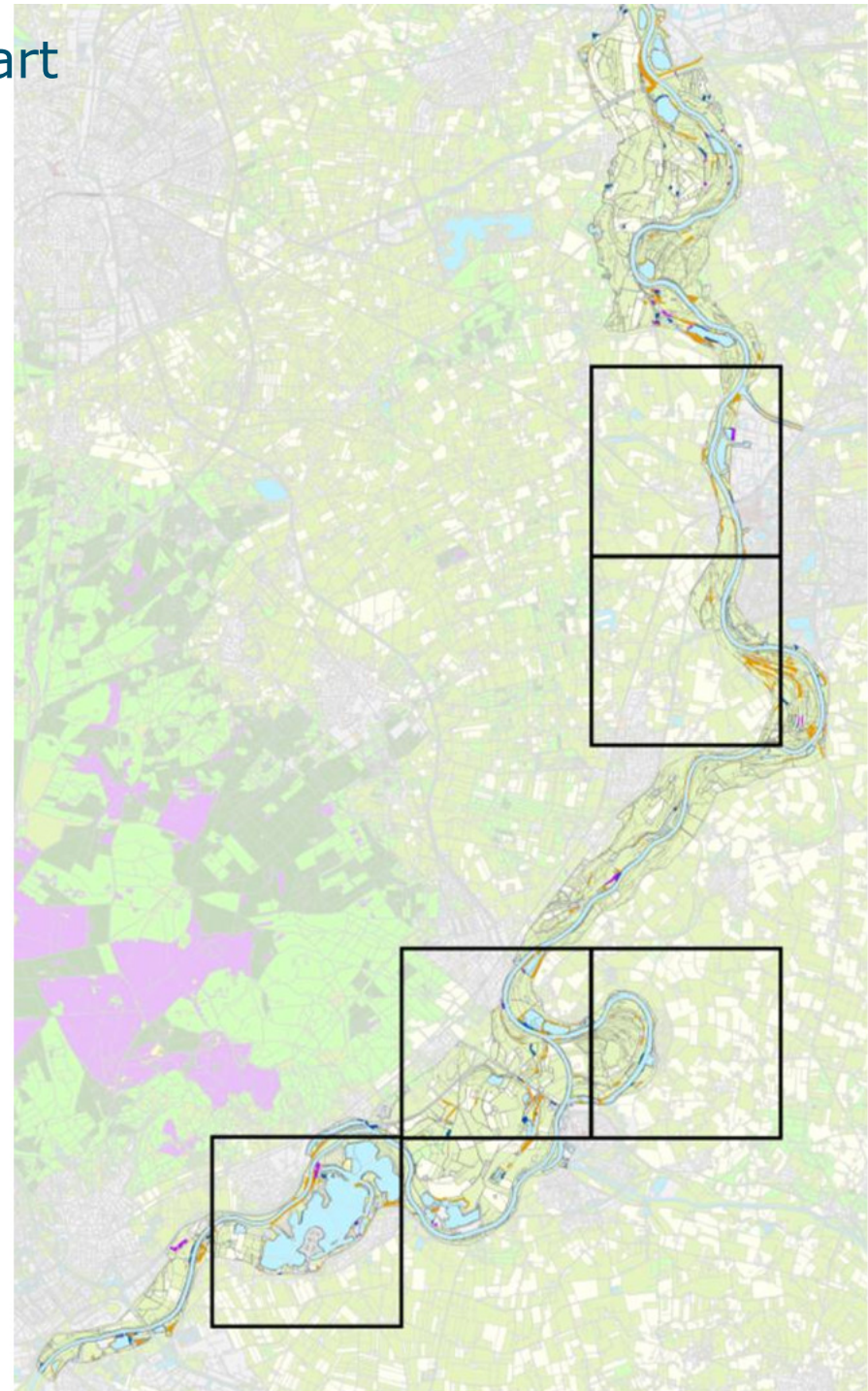


| Legenda | |
|---|---------------------|
|  | Nauwelijks geschikt |
|  | Matig geschikt |
|  | Zeer geschikt |

Blauwborst habitatgeschiktheidskaart met werkelijke verspreiding

Legenda

-  Nauwelijks geschikt
-  Matig geschikt
-  Zeer geschikt



Knelpunten onvoldoende habitat

| Geselecteerde soorten | Te weinig hydrologisch laag-dynamische milieus moeras - rivier oever | Te weinig sedimentafzettingen Grind, oeverwal, zand | Te weinig ooibos / ruigte | Onvoldoende kwaliteit |
|---|--|--|---------------------------|-----------------------|
| bever ringslang waterspitsmuis | | | | |
| zomers doflifje | | | | |
| grindwolfspin | | | | |
| roodrandzandbij | | | | |
| knotwilgslak | | | | |
| bruin blauwtje roerdomp grauwe gors blauwborst oeverzwaluw zwarte ooievaar | | | | |
| gaffelibel rugstreepad knoflookpad | | | | |

Knelpunten heterogeniteit

| | Ecofysiotopen | | | | | | |
|-----------------|----------------|-------------------------|-------------------|------------------------------|--------------------------------|-------------------------|-------------|
| Hydrodynamiek | hoog | hoog | hoog | hoog | laag | geen | geen |
| Morfodynamiek | hoog | hoog | hoog | laag | laag | laag | geen |
| | stromend water | vaak overstroomde oever | actieve oever wal | vaak overstroomde uiterwaard | weinig overstroomde uiterwaard | hoogwater-vrije plekken | binnendijks |
| gaffelibel | | | | | | | |
| grindwolfspin | | | | | | | |
| roodrandzandbij | | | | | | | |
| knoflookpad | | | | | | | |
| rugstreepad | | | | | | | |
| ringslang | | | | | | | |
| waterspitsmuis | | | | | | | |
| zwarte ooievaar | | | | | | | |

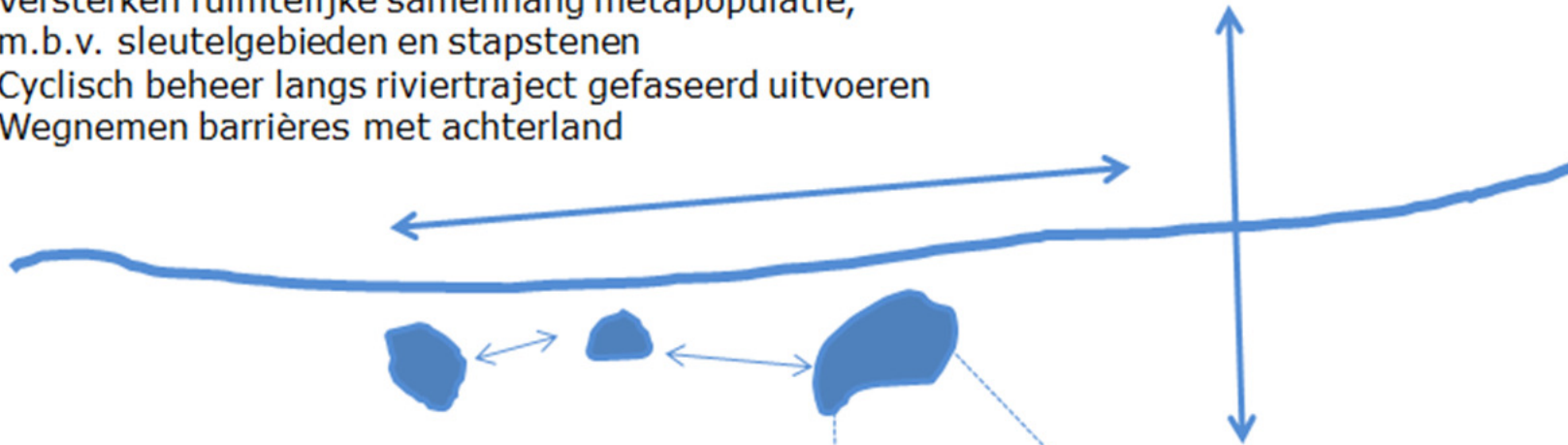
Opschalen knelpunten

- Onvoldoende oppervlak en samenhang
 - Laagdynamische natte zones
 - Schrale, zandige plekken (veel morfodynamiek)
 - Moerasbos
- Onvoldoende kwaliteit
 - Vermesting
 - Waterkwaliteit
- Onvoldoende variatie in habitats
 - Specifieke combinaties
 - Hoogwatervrije vluchtplekken
 - Verbinding met binnendijks

Adviezen voor inrichting en beheer

Op riviertrajectschaal:

- Vergroten areaal
- Versterken ruimtelijke samenhang metapopulatie, m.b.v. sleutelgebieden en stapstenen
- Cyclisch beheer langs riviertraject gefaseerd uitvoeren
- Wegnemen barrières met achterland



Op uiterwaardschaal:

- Ontsteningen en/of weghalen zomerdijk voor meer morfodynamiek
- Streven naar volledige natuurlijk vegetatie gradiënt in uiterwaard
- Vergroten oppervlakte gewenste habitats
- Zorgen voor hoogwatervrije vluchtplaatsen
- Tegengaan verzuivering a.g.v. vermesting
- Binnendijks oplossingen zoeken

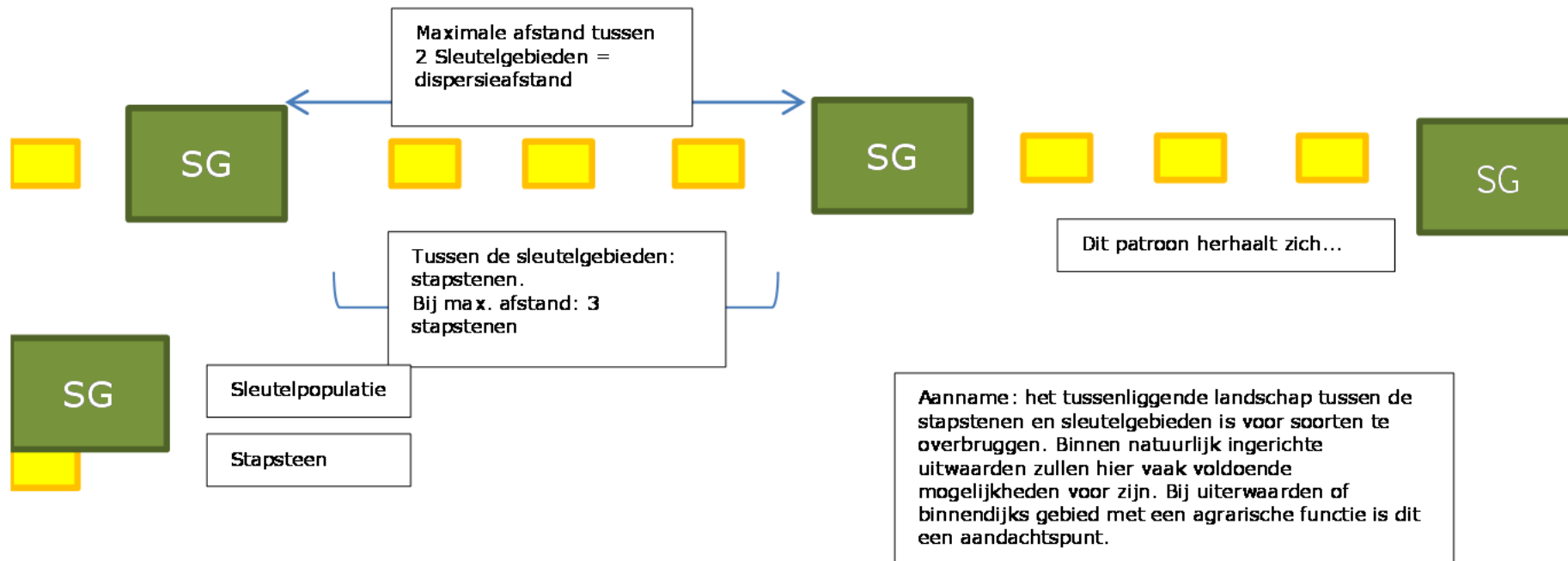


Gebruik van voorbeeldsoorten

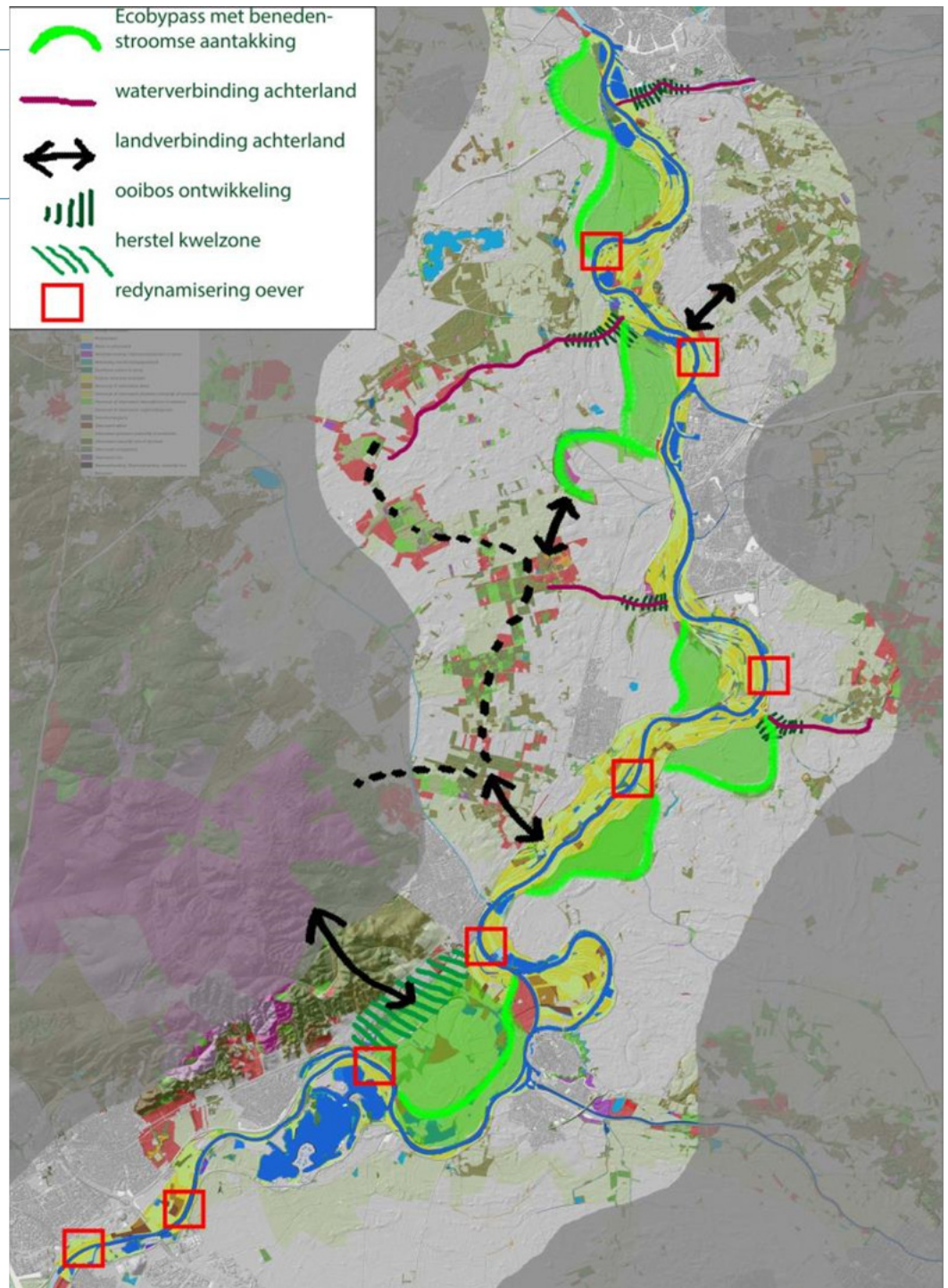
- Grindwolfspin
- Bever
- Roerdomp
- Knoflookpad
- Gaffellibel



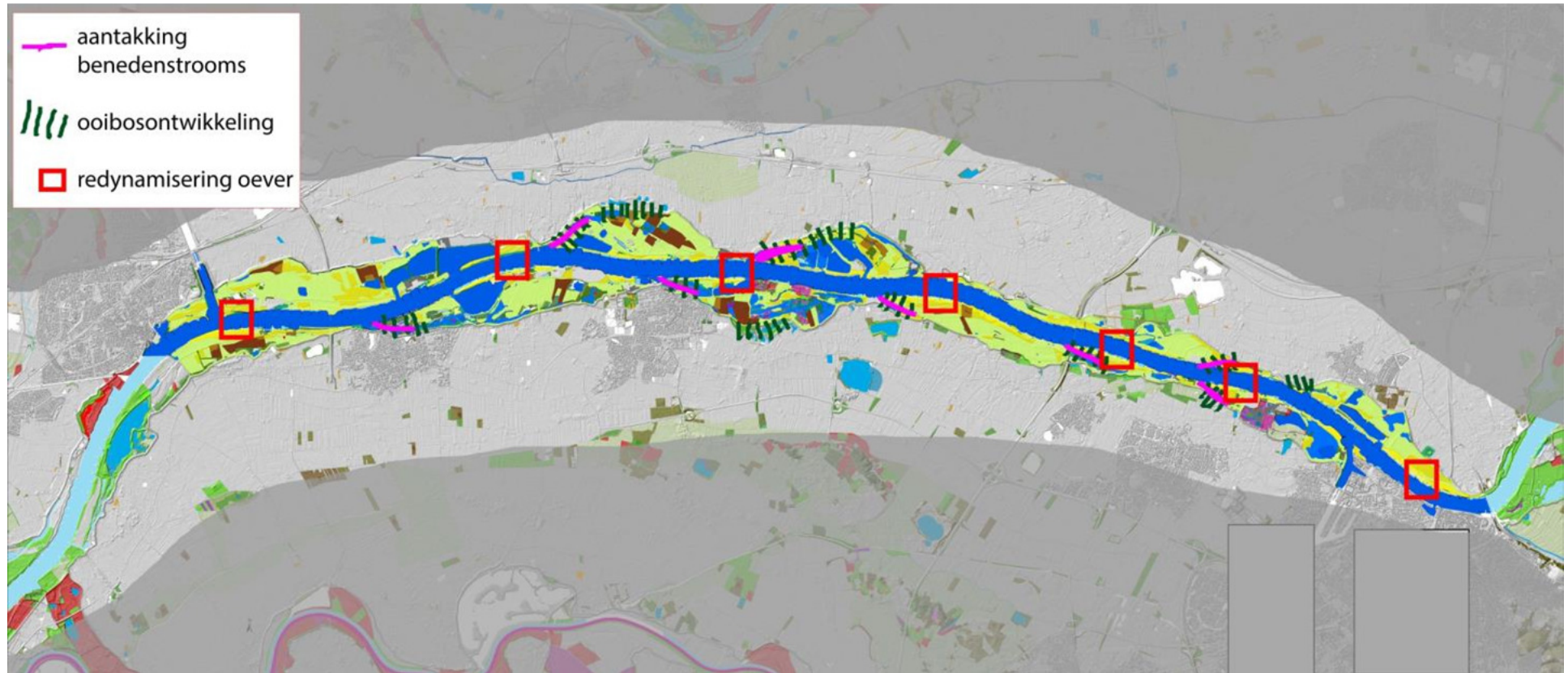
Inrichting: benodigd oppervlak en afstand



Kansenkaart IJssel



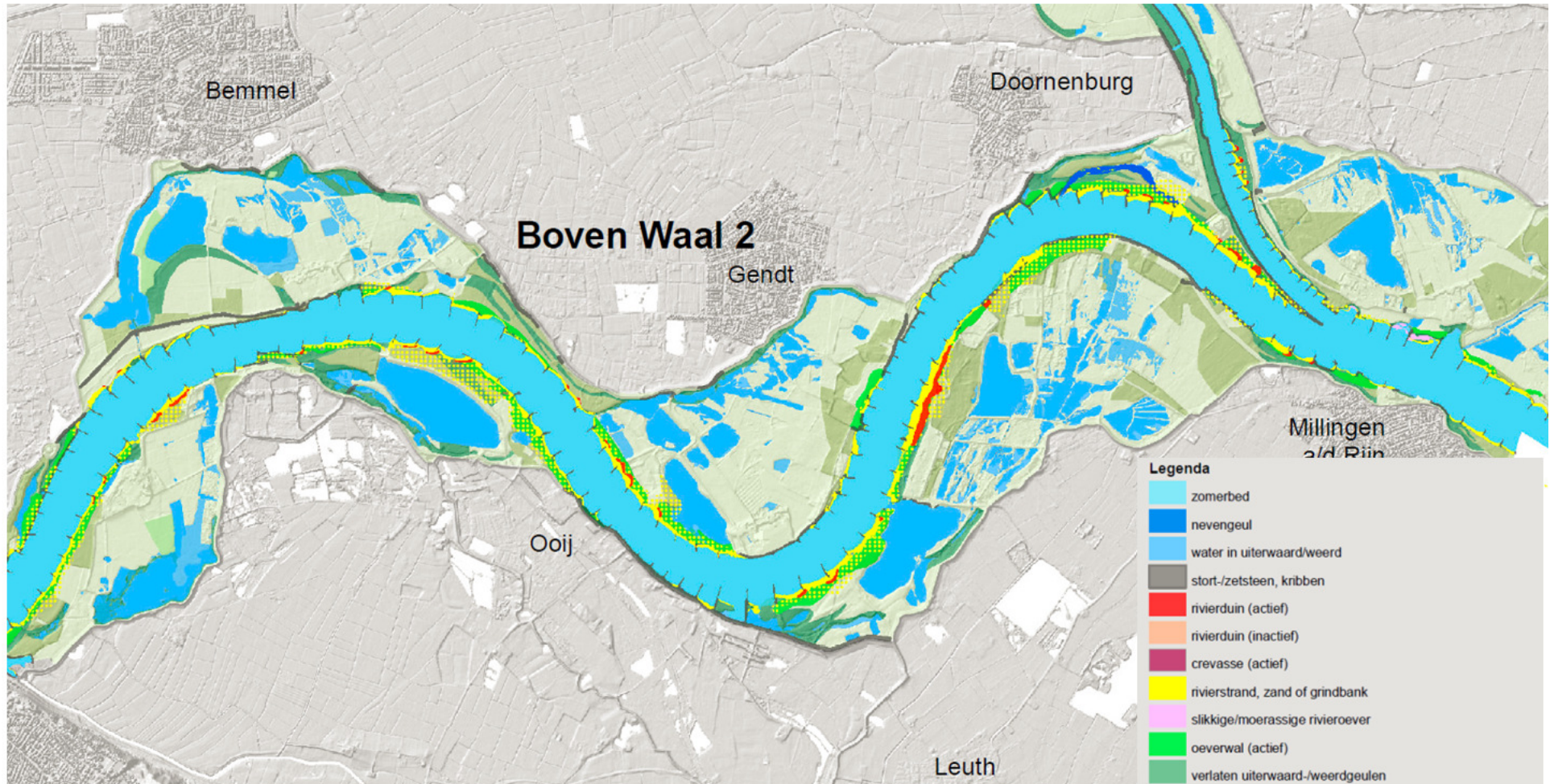
Kansenkaart Waal



Millingerwaard



Millingerwaard fysiotopten



Veel soorten in Millingerwaard

Aantal waargenomen soorten in 2012

- 13 zoogdieren
- 163 vogels
- 5 amfibieën
- 25 dagvlinders
- 38 libellen
- 16 sprinkhanen en krekels
- 36 wespen, bijen, mieren
- 95 kevers
- 21 overige geleedpotigen

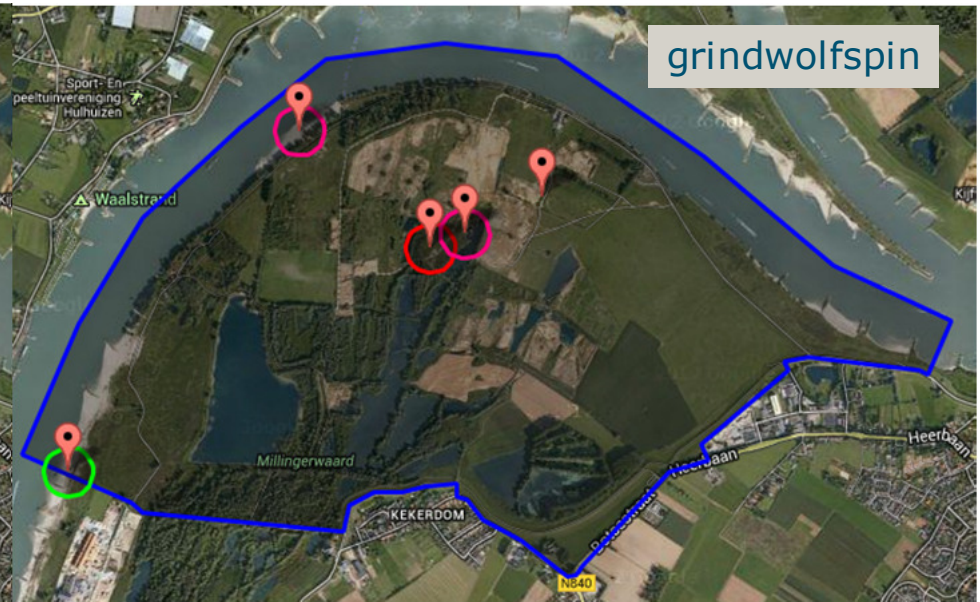
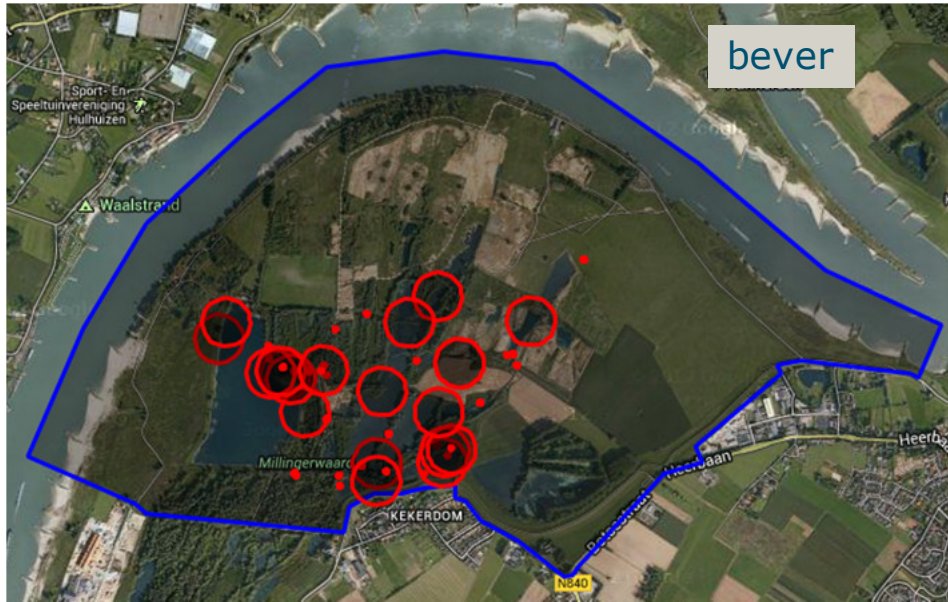
Voorbeeldsoorten in de Millingerwaard?

- Bever
- Grindwolfspin
- Roerdomp
- Knoflookpad
- Gaffelibel

Voorbeeldsoorten in de Millingerwaard

- ✓ Bever
- ✓ Grindwolfspin
- ✓ Roerdomp
- Knoflookpad
- Gaffelibel

Waarnemingen 2012 (waarneming.nl)

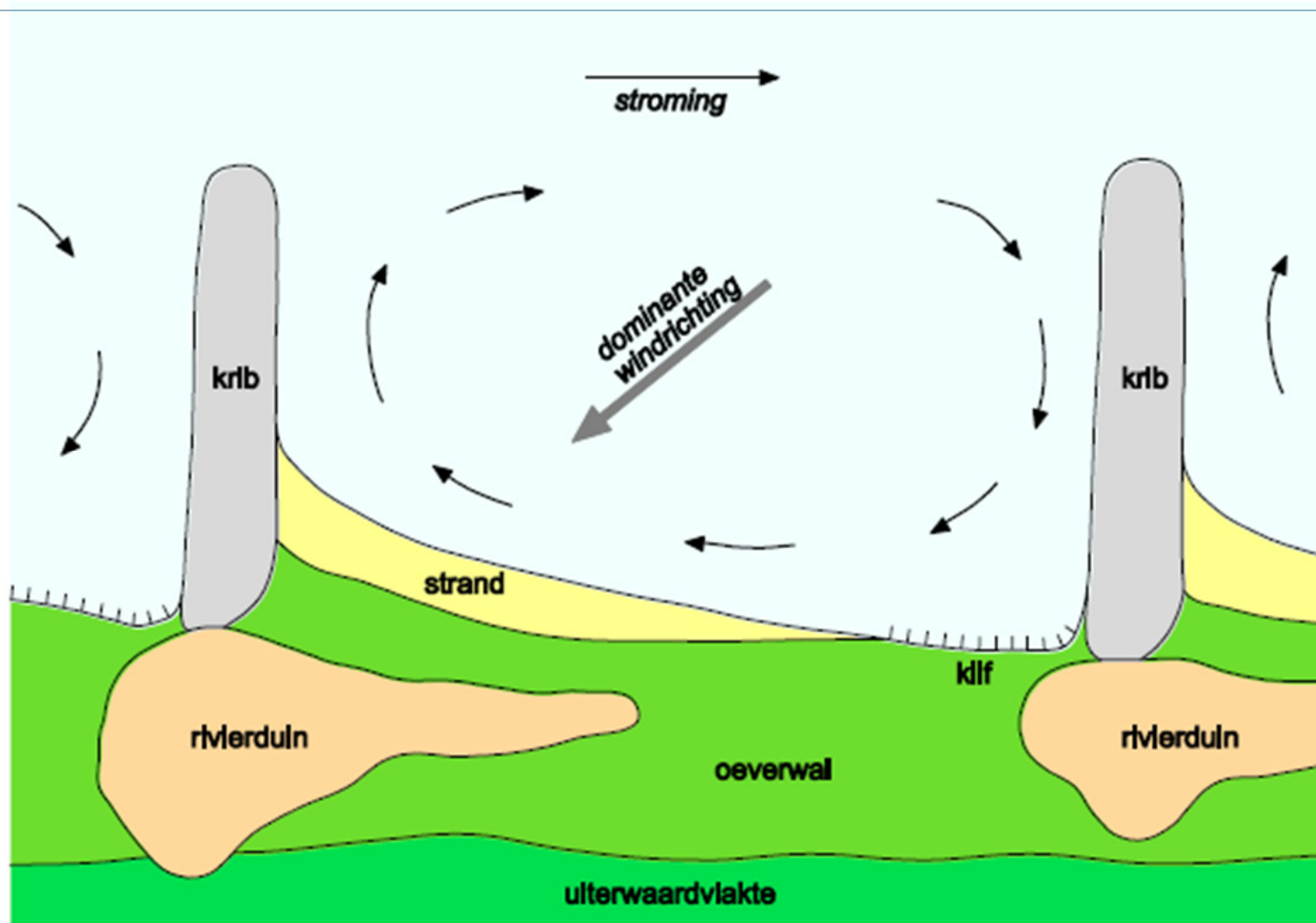


En nu naar buiten ...

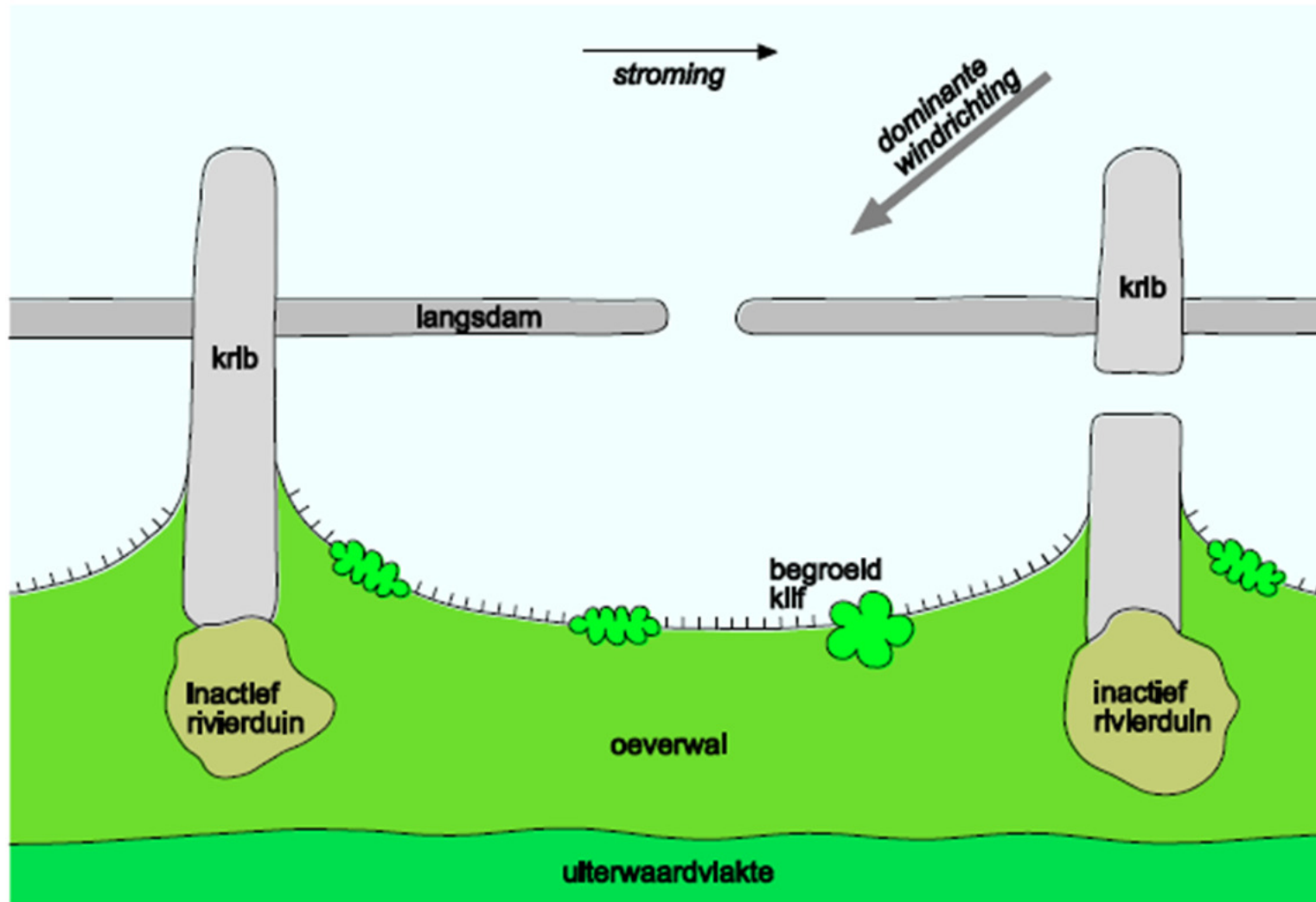


ALTERRA
WAGENINGEN UR

Rivierduinen bij kribvakken



Effect langsdammen



Toepassen in de praktijk



ALTERRA
WAGENINGEN UR

Tekstslide

- Regel 1
 - Niveau 2
- Regel 2
 - Niveau 2
 - Niveau 2
 - Niveau 3
 - Niveau 3
- Regel 3
- Regel 4

Karakteristieke fauna

- 120 soorten benoemd als karakteristiek
- Inundatie
 - bepaalt de variëteit aan habitats
 - soort moet inundatie op populatieniveau kunnen overleven
- Knelpunten en kansen dus via 2 routes
 - abiotische condities en processen
 - eigenschappen van soorten

Beeldvullende foto met titel

Tussen- of eindslide

Tekst

