



Zijn moerasvogels te beheren?

Jan van der Winden



Bureau Waardenburg bv
Adviseurs voor ecologie & milieu



Aanwijzer 46°32'55.85" N 32°24'27.34" O

© 2008 Europa Technologies
Image © 2008 DigitalGlobe
© 2008 Tele Atlas
Image © 2008 TerraMetrics
Streaming 100%

Ooghoogte 90.83 km







Terug naar Nederland





Nederland, moerassenland

- Tegenwoordig ongeveer 45.000 hectare moeras aanwezig, waarvan de helft verlandingsstypen waar typische moerasvogels in huizen
- Veel vogelsoorten van de Rode Lijst leven in moeras: o.a. porseleinhoen, grote karekiet, kwak, woudaap, purperreiger en zwarte stern
- Moeras is een bedreigd landschapstype
- Drooglegging, waterhuishouding, watervervuiling en (recreatieve) inrichting, veroudering moerassen
- Afname natuurlijke dynamiek
- Vogels: verstoring, toegankelijkheid voor predatoren





Moeras wordt bos





Plannen voor nieuw moeras

- Landelijk beleid 25.000 -30.000 hectare nieuw moeras voorzien
- Veel aandacht voor natuurlijk peilbeheer





Roerdomp



Oplossingen

- Natuurlijke peilen
- Nieuw moeras
- Meer winterhabitat

PROBLEMEN

- Afname natte rietlanden
- Moeraselementen te klein
- Minder muizen





Woudaap

Oplossingen

- Natuurlijke peilen
- Nieuw moeras

- PROBLEMEN
- Afname waterriet
- Troebel water
- Droogte in Afrika





Grote karekiet

Oplossingen

- Natuurlijke peilen
- Nieuw moeras

- PROBLEMEN
- Afname waterriet, tegennatuurlijk peilbeheer
- Troebel water





Baardman



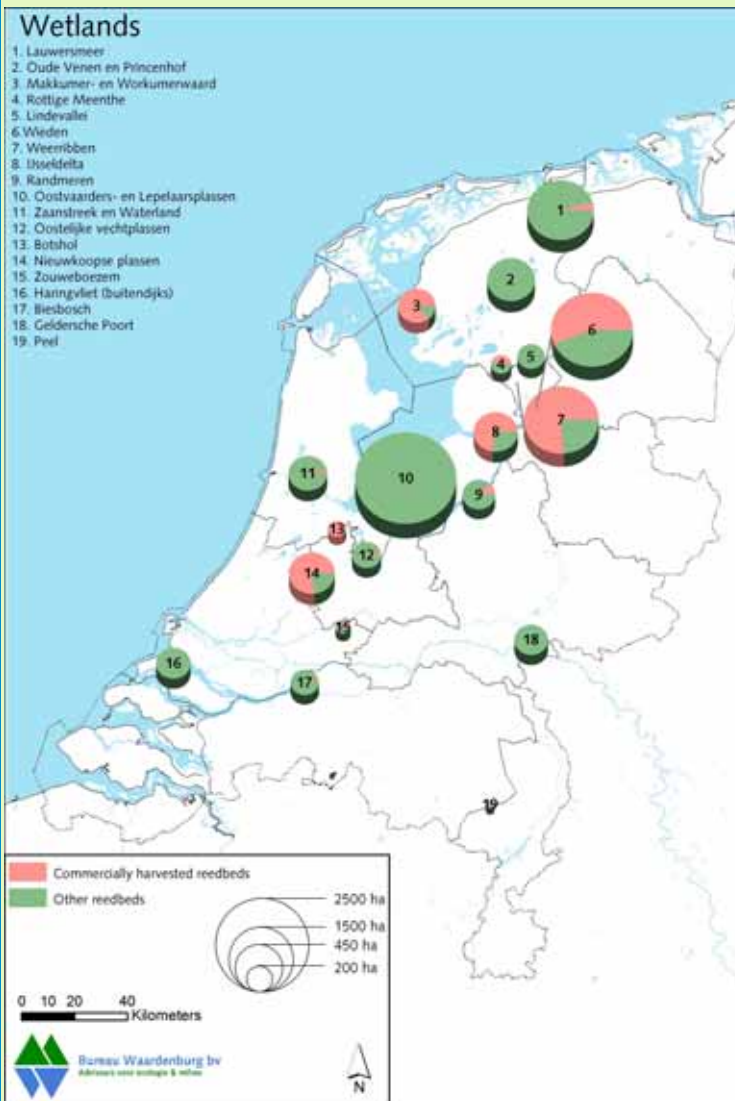
Oplossingen

- Natuurlijk peilbeheer
- Meer moeras

- PROBLEMEN
- Afname natte rietlanden
- Moeraselementen te klein
- Te weinig dynamiek



Rietoogst en moerasvogels



- 31% rietland jaarlijks gemaaid
- In sommige moerassen meer dan 75% gemaaid voor verkoop





Duurzaam maaibeheer nodig en mogelijk

| | Huidig aantal paren | 1% onge maaid paren | 15% onge maaid paren | 50% onge maaid paren | 100% onge maaid paren |
|----------|---------------------------|------------------------------|-------------------------------|-------------------------------|--------------------------------|
| Roerdomp | 60 | 8 | 120 | 120 | 120 |
| Snor | 140 | 24 | 465 | 1081 | 2163 |

Aanbeveling: 20% goed rietland jaarlijks ongemaaid laten met enkele grote overjarige eenheden voor lepelaar en purperreiger.





Succes in de Zouweboezem

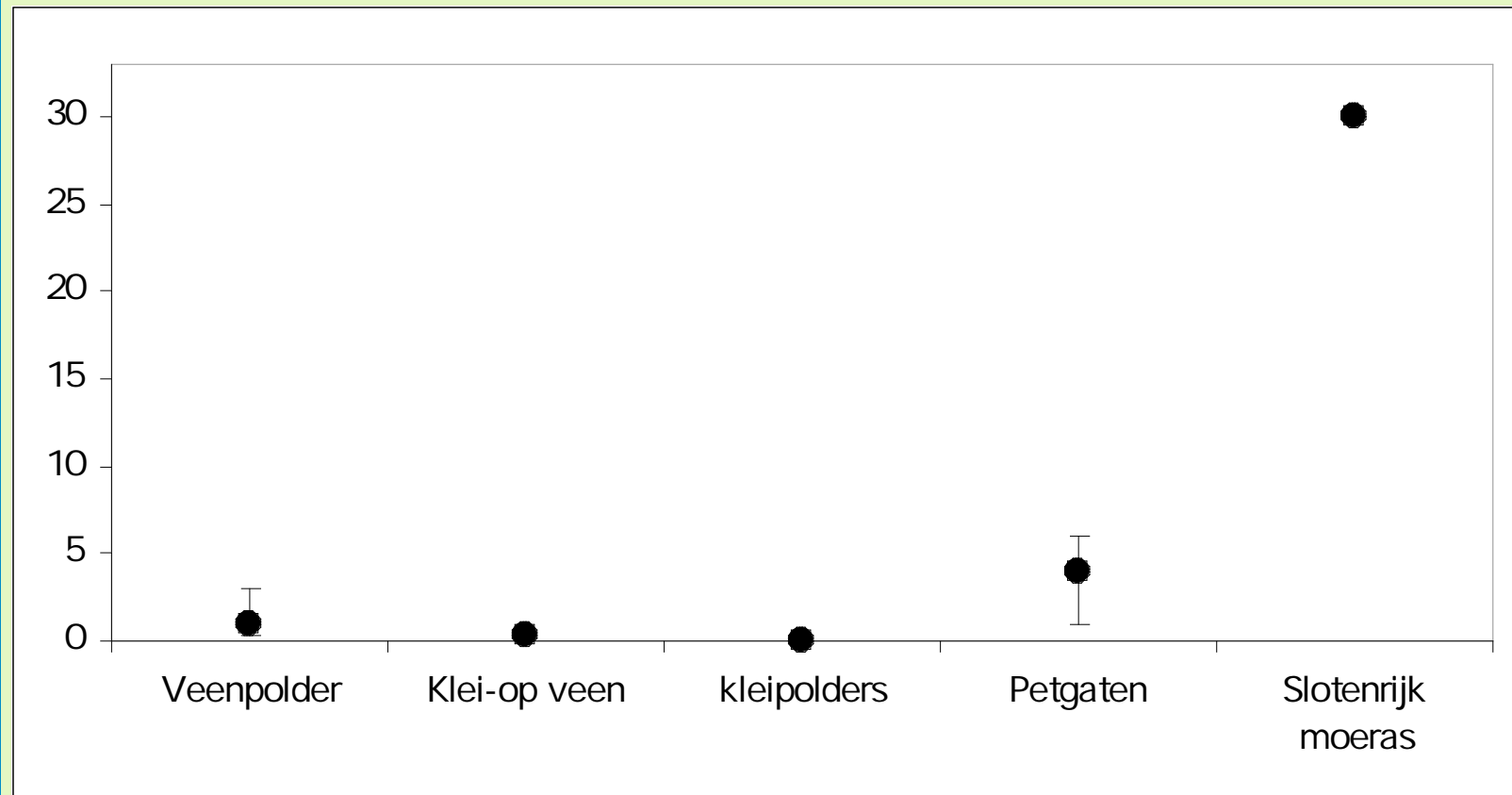


Overstromingsvlakten





Dichtheden purperreiger in foerageerhabitats

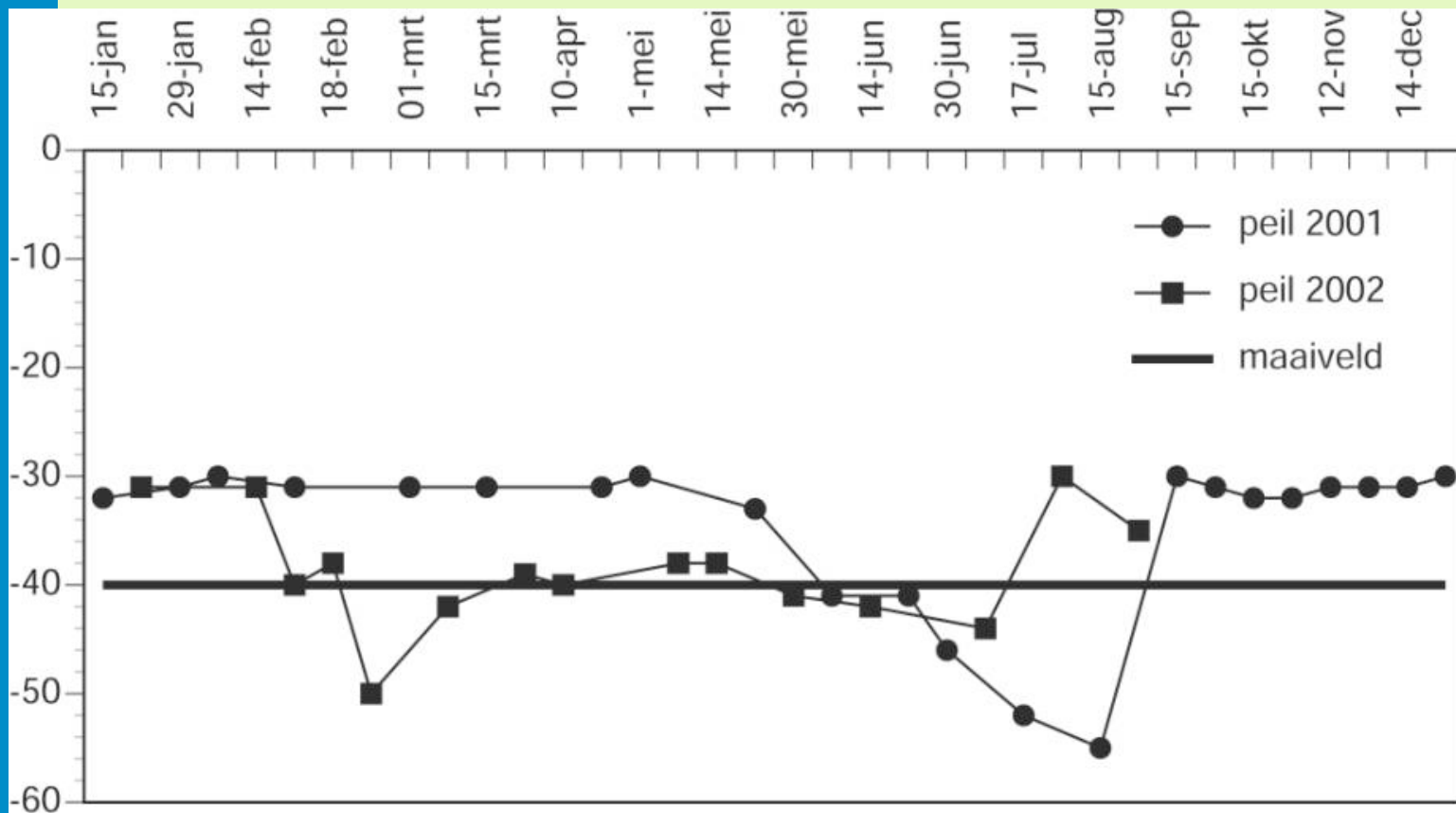




Overstromingsvlaktes



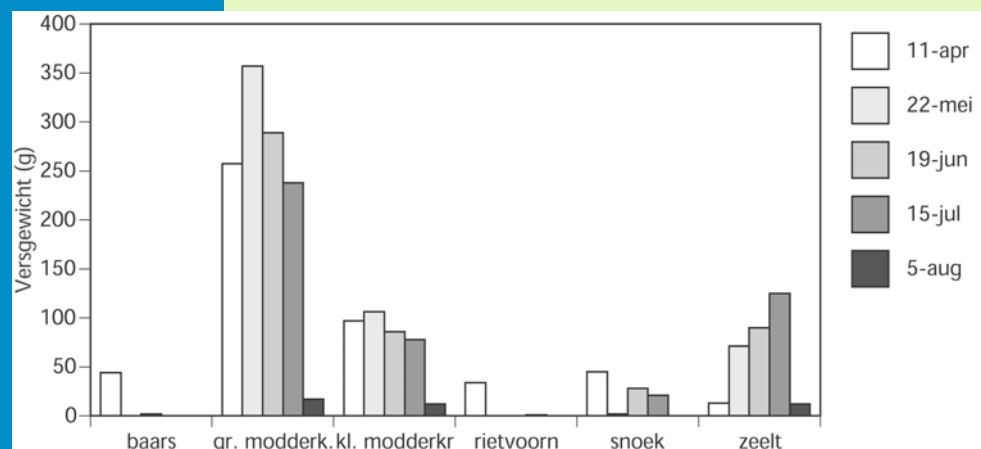
Natuurlijk waterpeilverloop!



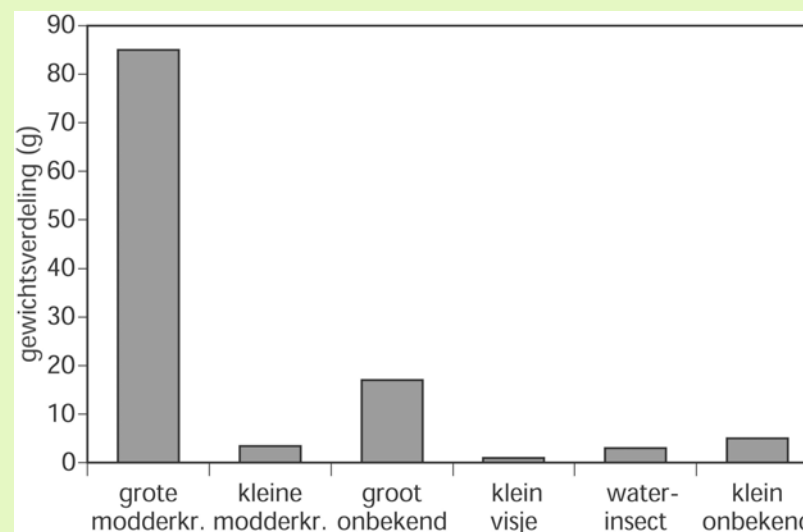


Een hoge dichtheid grote modderkruipers

Visbestanden in De Boezem



Het menu van de reigers





Nieuw foerageergebied in Nederland

- Huidig oppervlak foerageergebied is ongeveer 1700 km²
- In moeras met de kwaliteit van de Boezem zou 20 km² volstaan voor dezelfde populatieomvang!
- Conclusie: In aanvulling op huidig foerageergebied aanleg van dynamisch moeras stimuleren





Habitat vloedvlaktes



Een voorbeeld uit Duitsland: Voormalig agrarisch gebied dat per ongeluk overstroomde na een dijkdoorbraak



**De nieuwe dijk scheidt de vloedvlakte
van het agrarisch gebied**

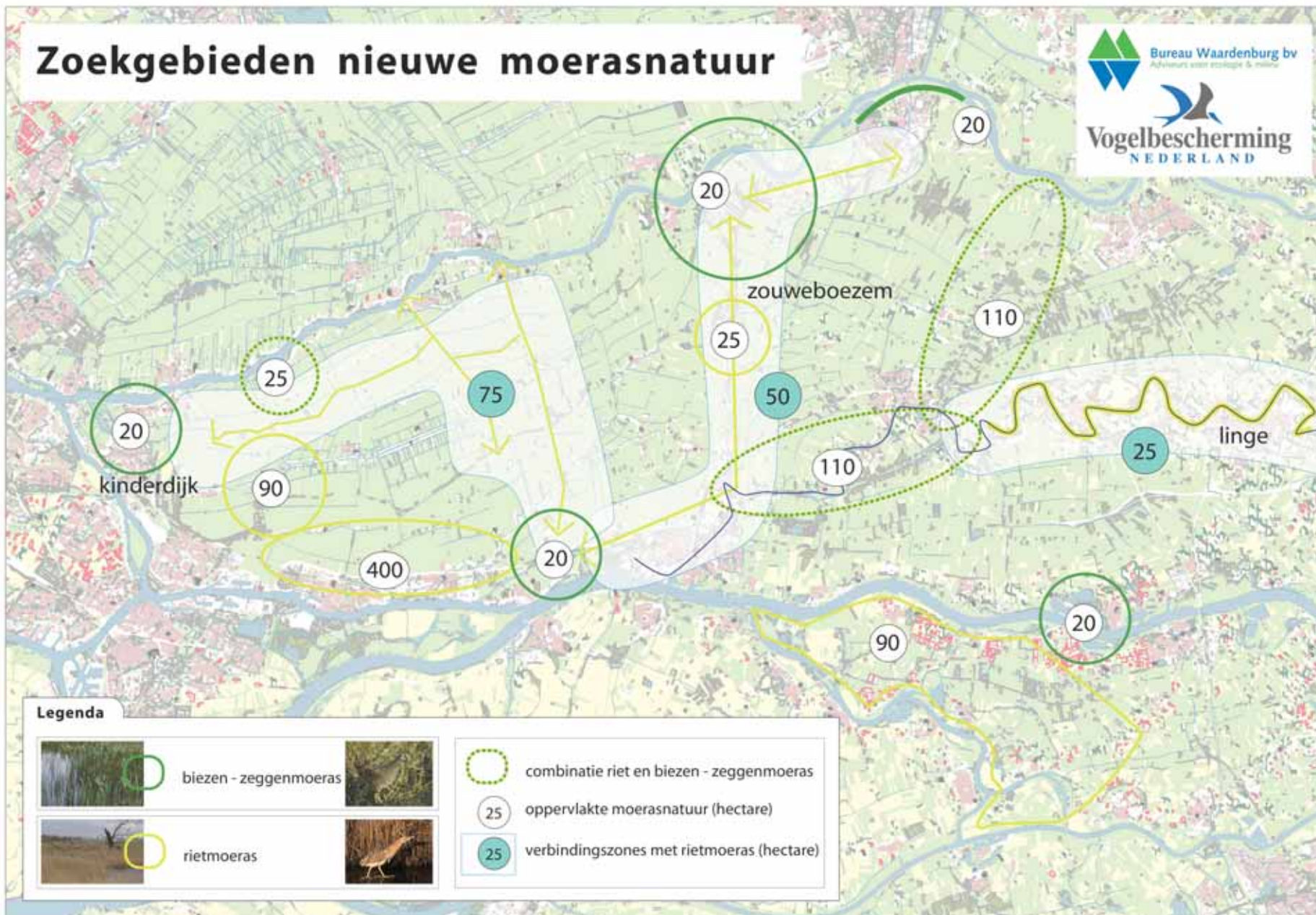


Habitat inundatieriet





Zoekgebieden nieuwe moerasnatuur





Nieuwe boezems?

- Moerasnatuur gebaat bij wisselende waterpeilen
- Wateropvang en waterberging te combineren met moeras
- Moerasaanleg geeft snel resultaat





Voorbeeldinrichting Den Oel





Bepaal vooraf wat nodig is

Roerdomp leefgebied per territorium:

- 4,4 km/terr. moerasrand
- 2,2 km/terr. beschutte moerasrand
- 2,1 km/terr. overjarige opgaande rietrand





Gebruik kennis!

| | Autonome ontwikkeling | Herstel lokaal natuurlijk peil | Herstel natuurlijk peil |
|---------------|-----------------------|--------------------------------|-------------------------|
| roerdomp | 2 | 5 | 5 |
| porseleinhoen | 0 | 2 | 3 |
| waterral | 20 | 30 | 40 |
| snor | 16 | 30 | 35 |
| baardman | 1 | 10 | 15 |





Let op met begrazing!

