

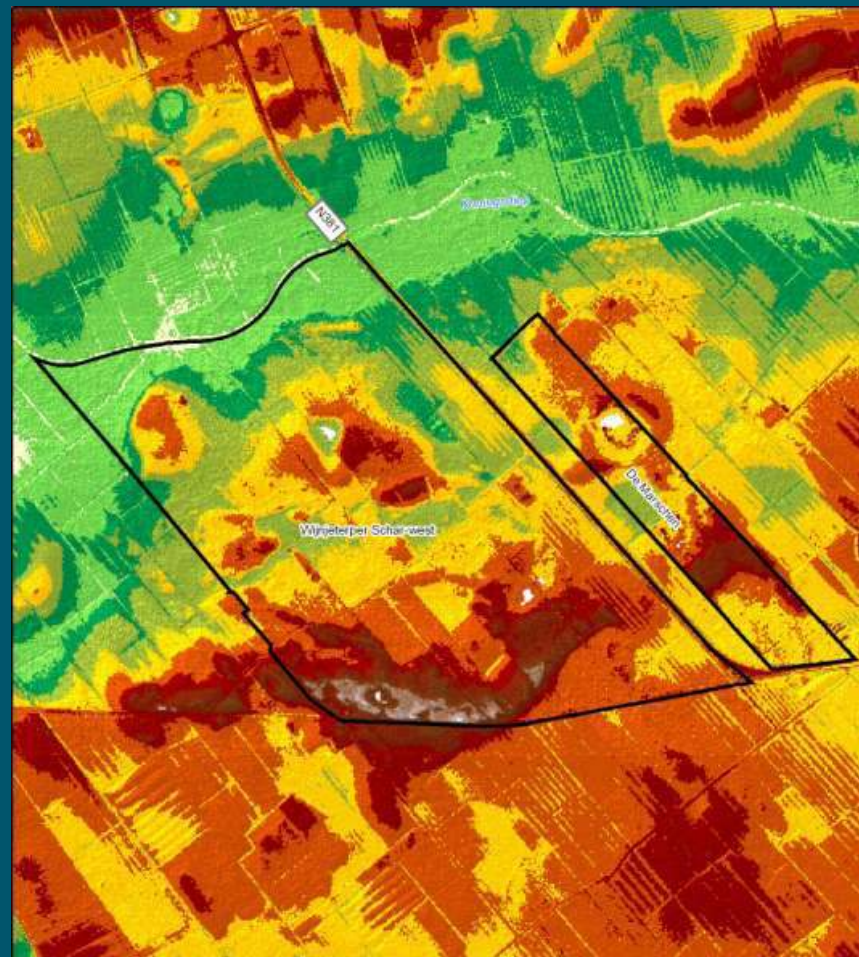


staatsbosbeheer

# Staatsbosbeheer

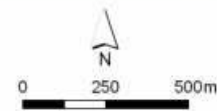
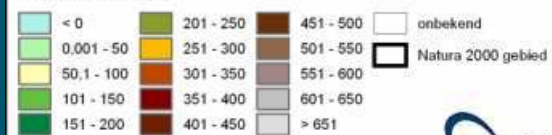
Wijnjeterperschar: hydrologie

# Hoogteligging



Hoogtekaart Wijneterper Schar

hoogte (cm + NAP)



A&W-rapport 1145  
tekstnr: 1139-003a/20102009/dhj  
topografie: Topografische Dienst Kadaster  
AHN: Data-ICT-Dienst (DID)

# Beekdal

Geologie	Substraat	dikte in m	Geohydrologie
Formatie Singraven	veen	< 1.2	Freatisch pakket
Formatie Twente en Eindhoven	fijn tot matig grof zand	9 tot 10	1 <sup>ste</sup> watervoerend pakket
Formatie Peelo	Potklei	30	Weerstandbiedende laag

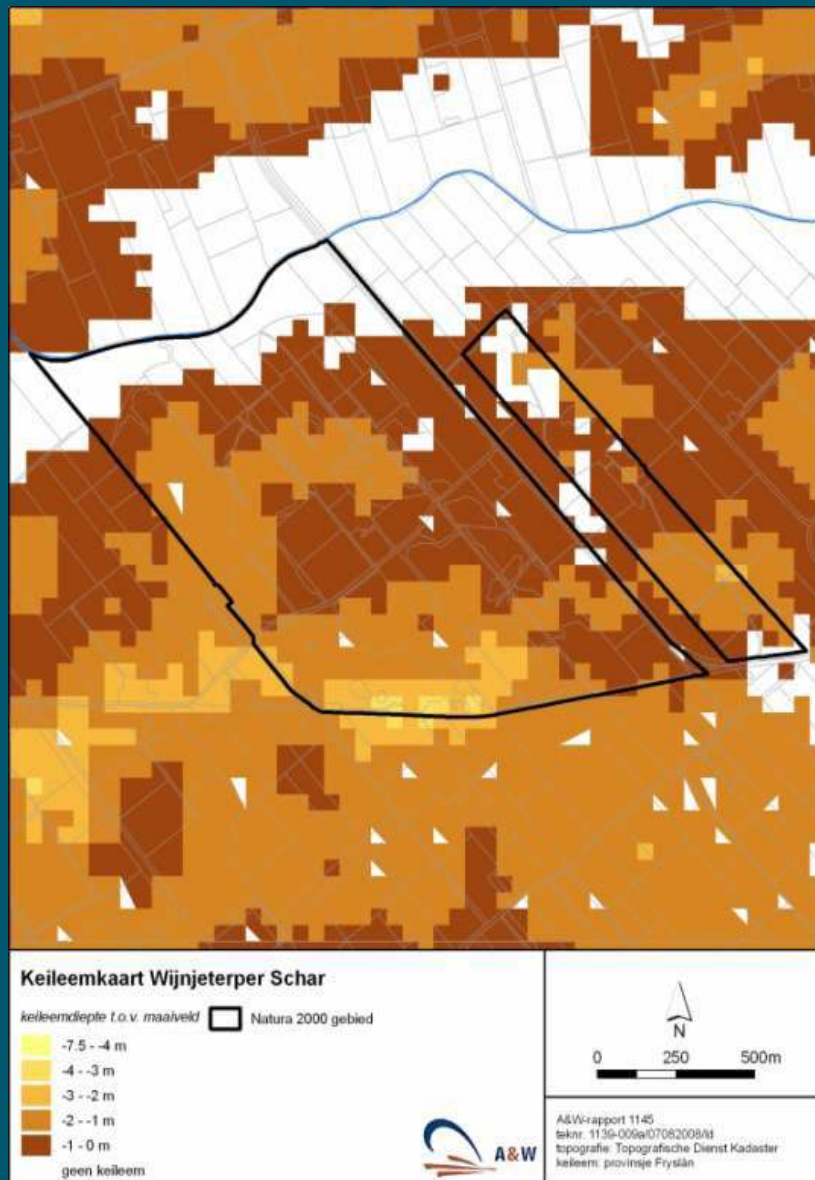


# Plateau

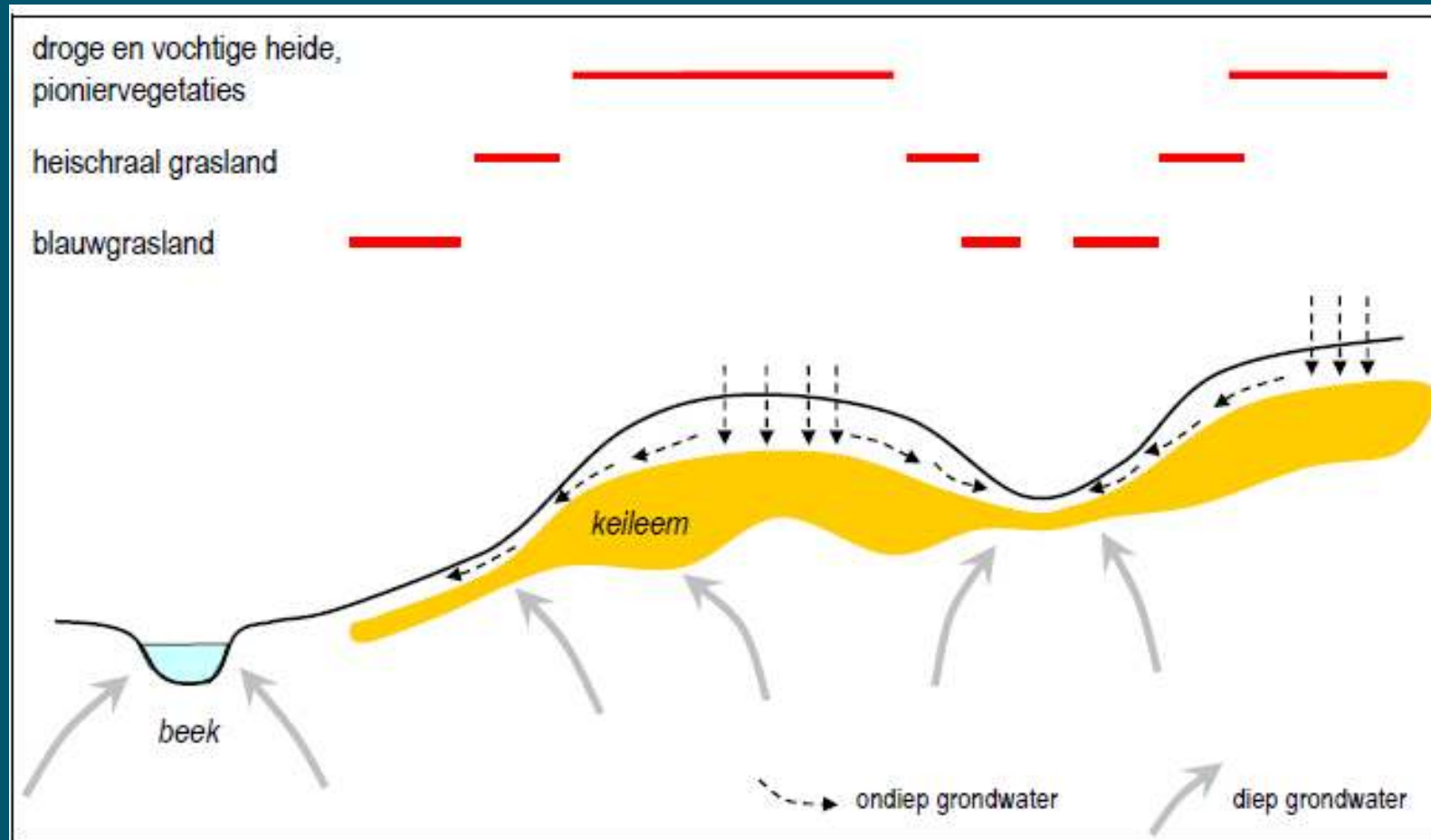
Geologie	Substraat	dikte in m	Geohydrologie
Formatie Twente	fijn zand	0.5 - 1.0	Freatisch pakket
Formatie Drenthe	keileem	0.5 - 5	Semi-doorlatende laag
Formatie Eindhoven	fijn zand	5 - 15	1 <sup>ste</sup> watervoerend pakket
Formatie Peelo	Potklei	30	Weerstandbiedende laag



# Keileemverspreiding en dikte



# Schematische weergave landschapsecologie



## Landschapsoecologische analyse (1994)

	Vegetatie	Voeding
<b>Beekdal</b>	Rijker type blauwgrasland en Dotterbloemvegetaties	grondwater
<b>Plateau</b>		
●Slenk in noordoosten	Dotterbloemvegetaties	grondwater
●Slenk in zuidoosten	Rijker type blauwgrasland	Kalkhoudend substraat en grondwater
●Centrale slenk	Rijker type blauwgrasland	Kalkhoudend substraat en grondwater
●Slenk in noordwesten	Arm type blauwgrasland	Kalkhoudend substraat en regenwater

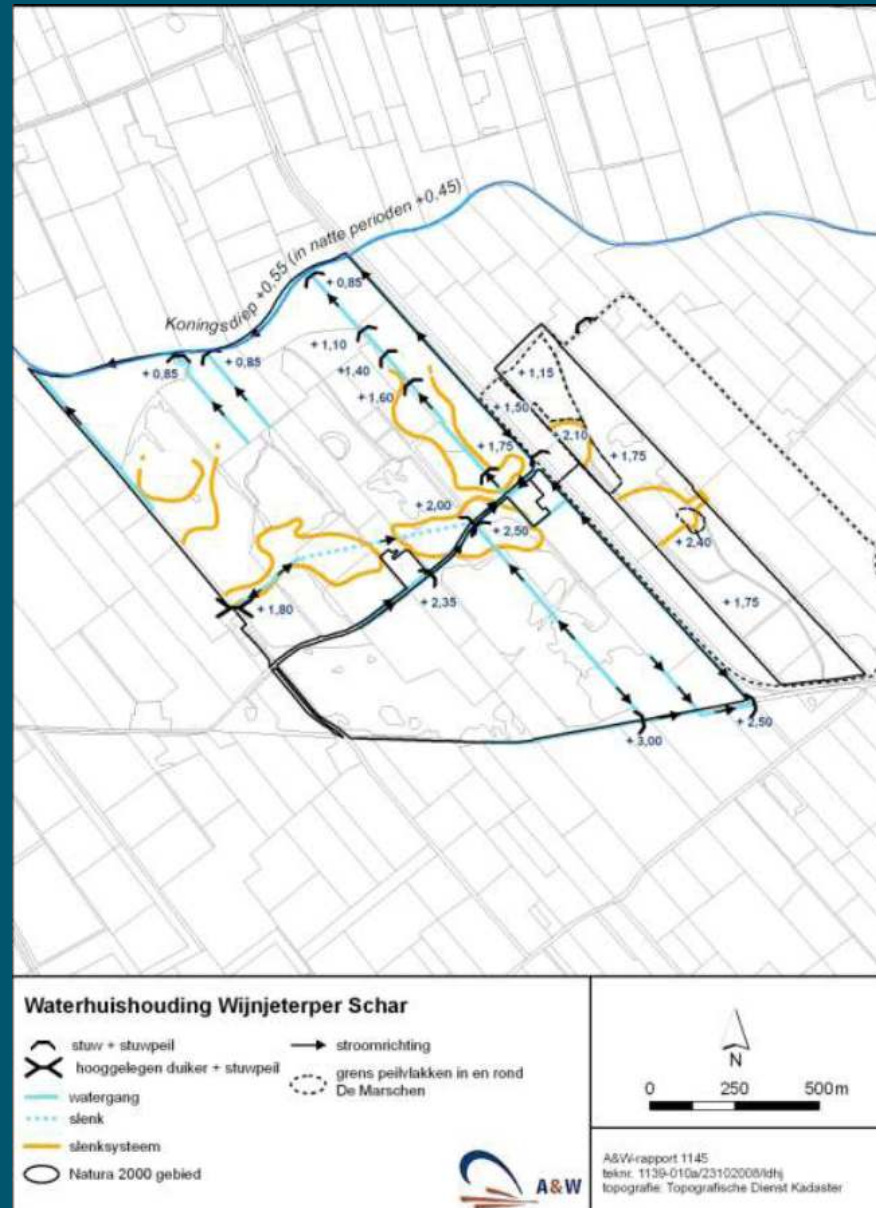
# Wat waren/zijn interne en externe problemen waterhuishouding?

	Effect intern	Effect extern
Beekpeil		<ul style="list-style-type: none"><li>•Verlaging freatisch grondwater</li><li>•Verlaging grondwater 1<sup>ste</sup> watervoerend pakket</li></ul>
Detail Ontwatering	Verlaging freatisch grondwater	Verlaging grondwater 1 <sup>ste</sup> watervoerend pakket
Landbouwenclave	Bemesting	

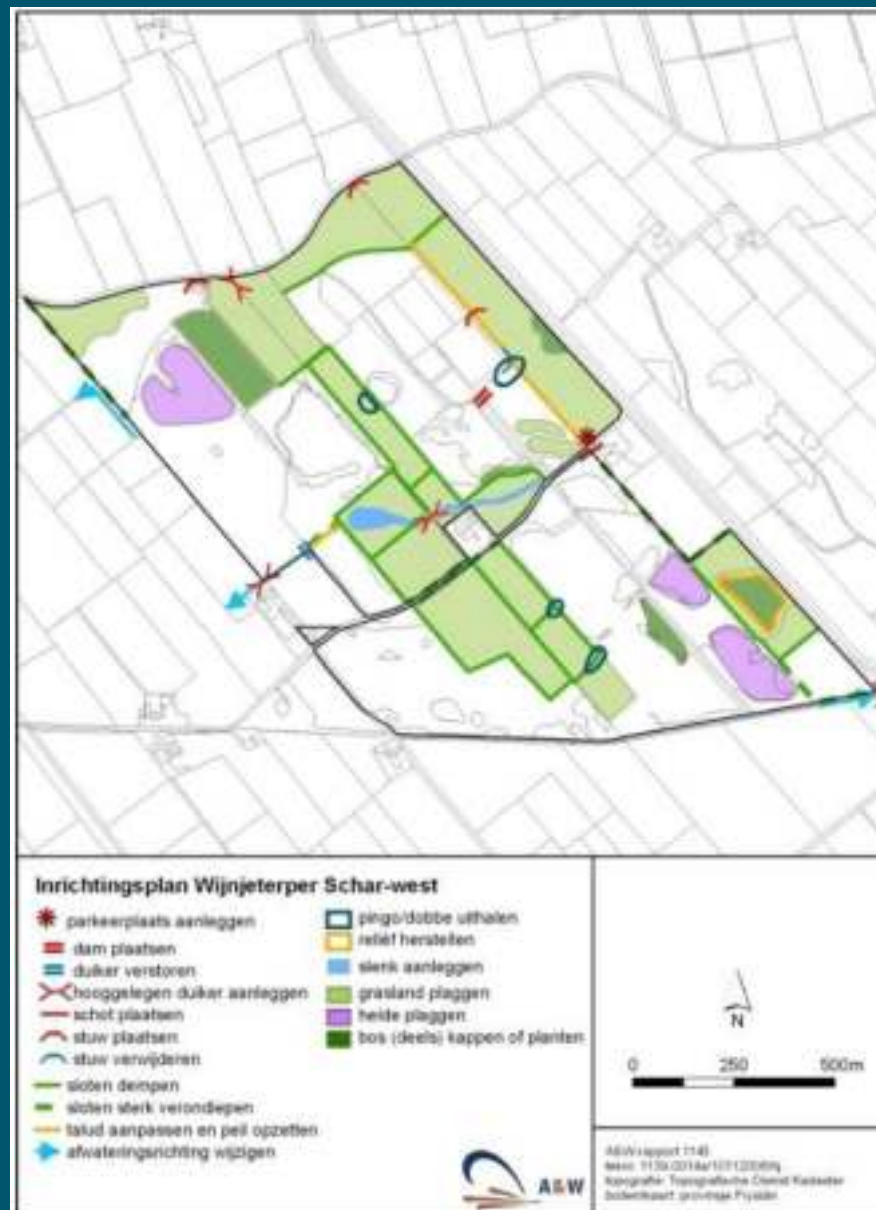




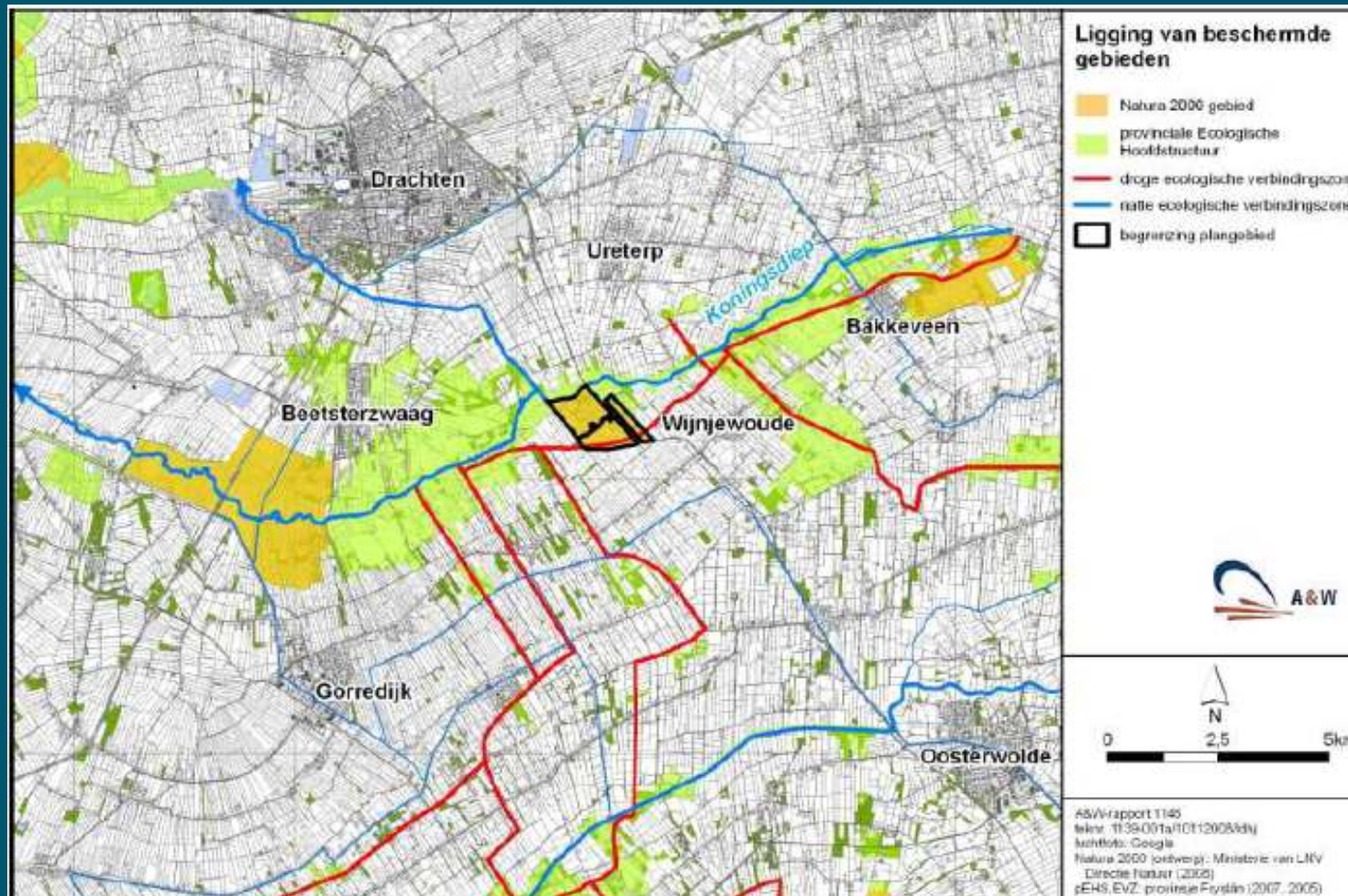
# 1<sup>ste</sup> fase maatregelen waterhuishouding (1998)



# 2<sup>de</sup> fase maatregelen waterhuishouding (2008)



# Beleid: N2000 en Provinciale Ecologische Hoofdstructuur



# Nationaal Beleid

- Realisering EHS (2018)
- N2000
  - Sence of urgency voor habitattypen
  - Hydrologie voor 2015 op orde
- Topgebied: verdroging voor 2015 opgelost



# Peilen reservaat en omgeving



## 3<sup>de</sup> fase: N2000 beheersplan en Topgebied

- Start is monitoringplan om hydrologische systeem en omgeving te beschrijven
- Daarna detail model om hydrologische effecten en oplossingen in beeld te brengen
- Vervolgens besluitvorming en daarna uitvoering voor 2015

