

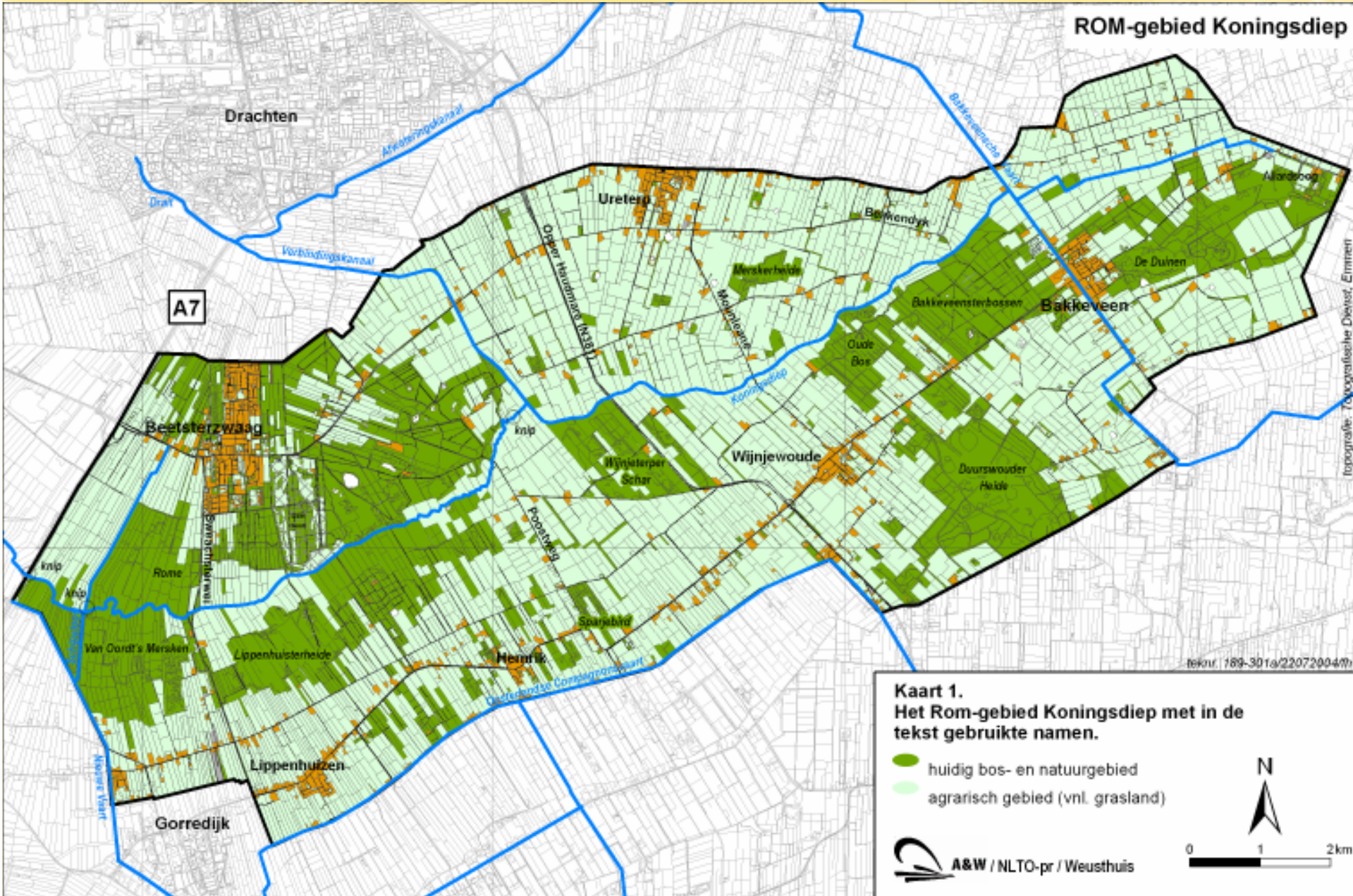
INRICHTINGSPLAN WYNJETERPER SKAR



MOTTO'S

- Zet een lijn uit met een goede knelpunt-analyse!
- Houd die lijn vast; er komen nieuwe kansen.
- Maak er een 'lerende lijn' van.

ROM-gebied Koningsdiep



Kaart 1.
Het Rom-gebied Koningsdiep met in de tekst gebruikte namen.

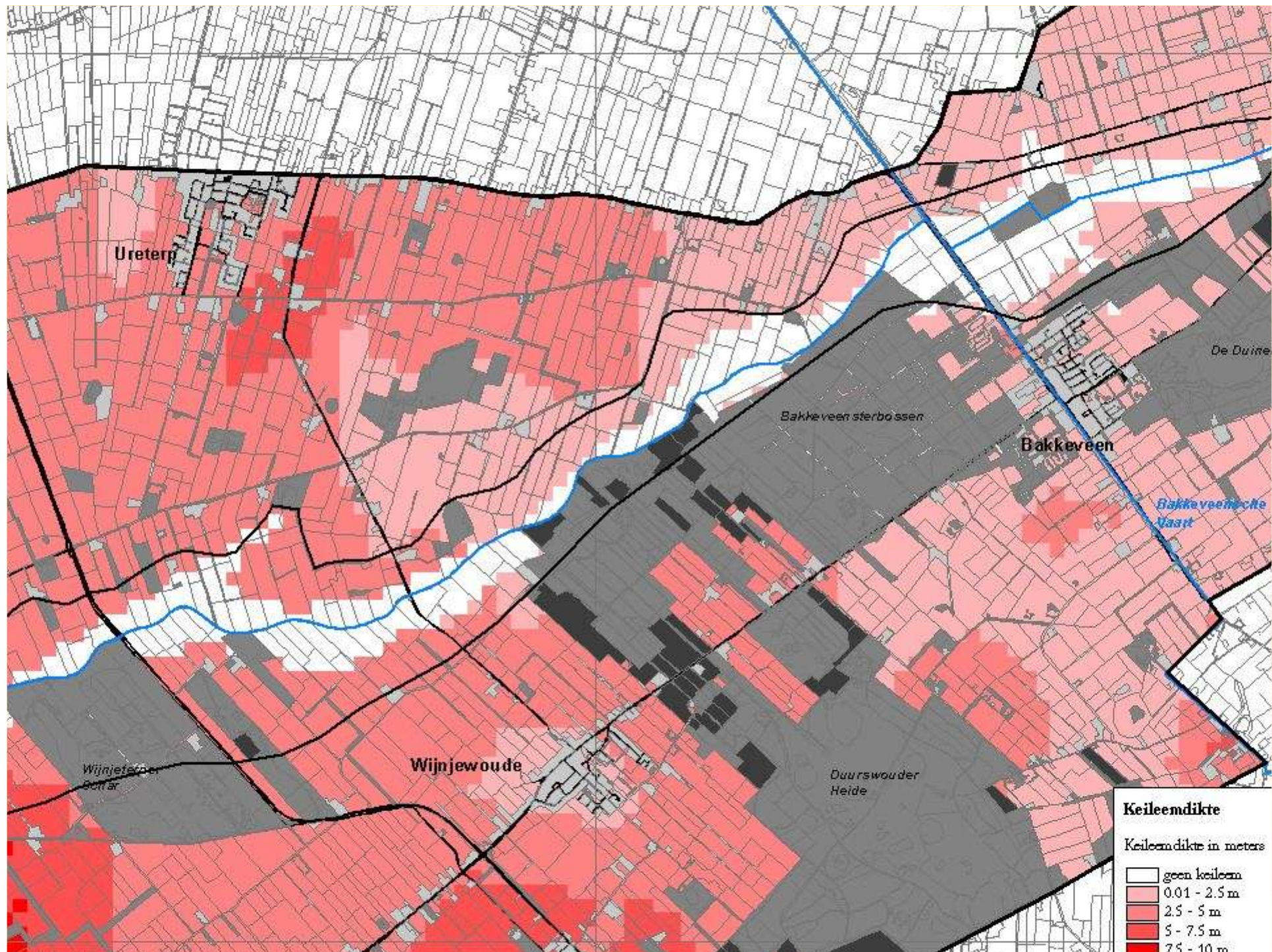
- huidig bos- en natuurgebied
- agrarisch gebied (vnl. grasland)

A&W / NLTO-pr / Weusthuis



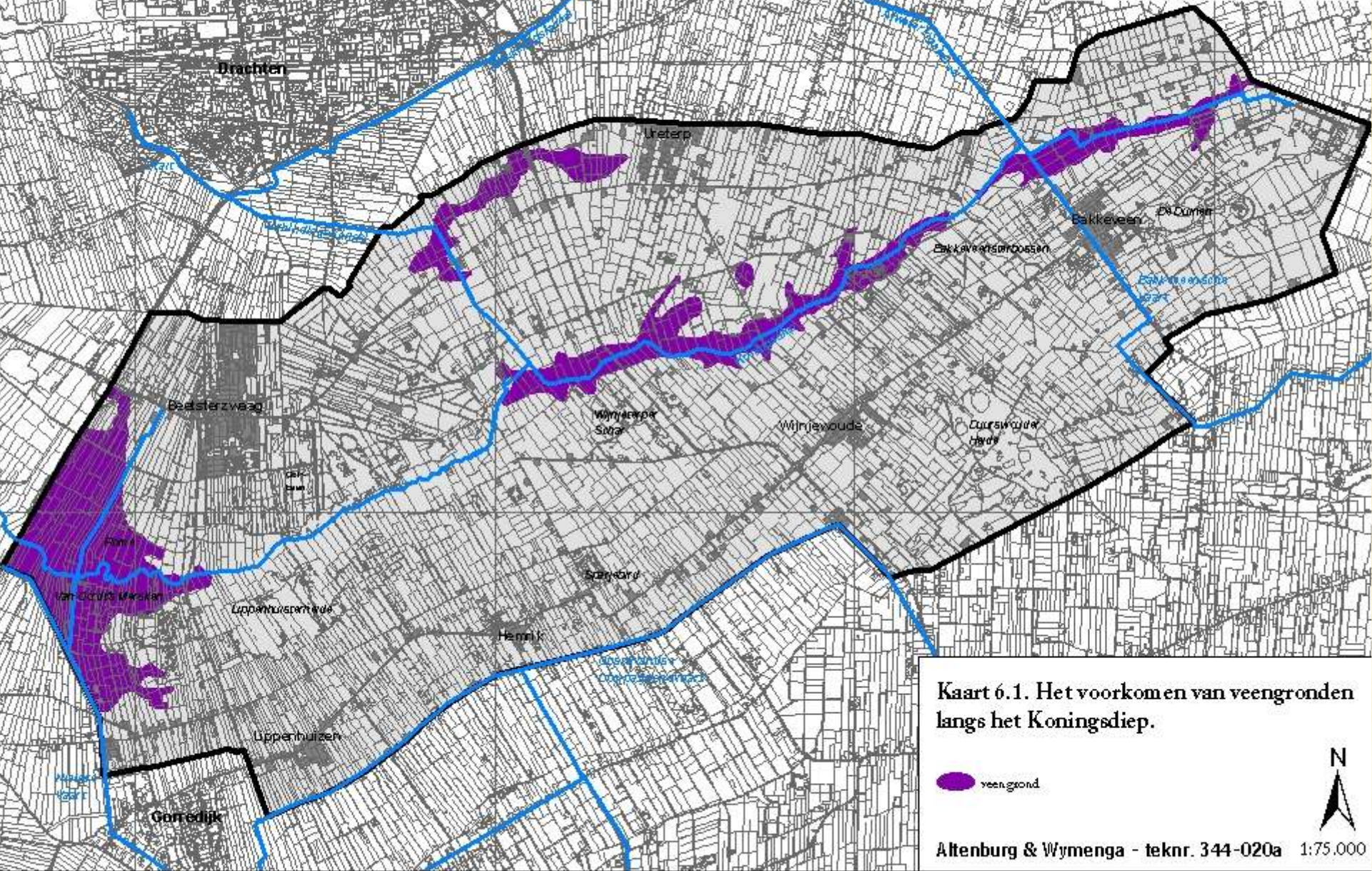
topografie: Topografische Dienst, Emmen

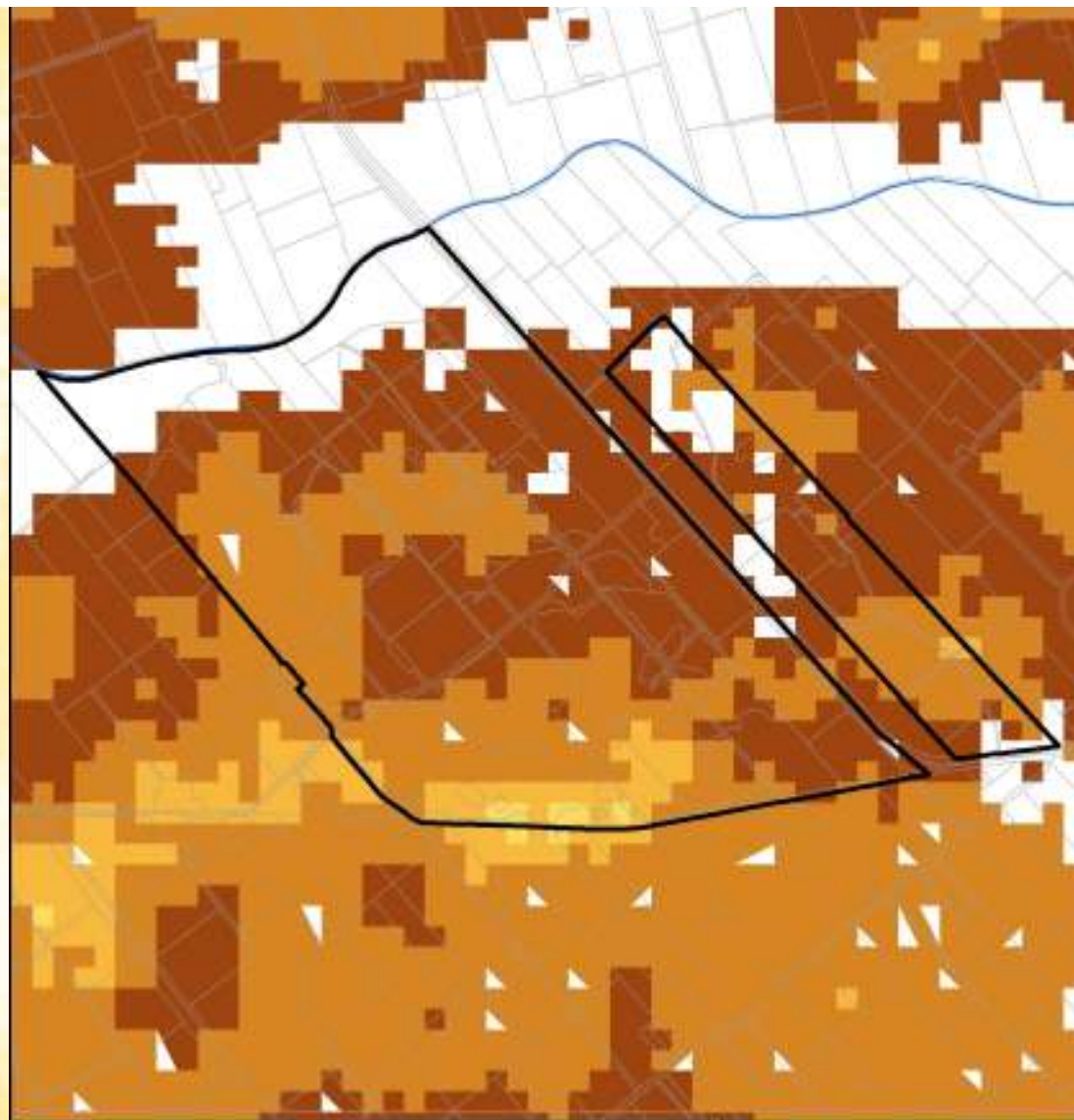
tekst: 189-301a/22072004m



Tekort aan informatie over de kwaliteit van de grond
Bodemkaart, RGD 15, Provincie Fryslân






ROM-gebied Koningsdiep





Keileemkaart Wijnjeterper Schar

keileemdiepte t.o.v. m.a.s.v.  Natura 2000 gebied

-  -7.5 - -4 m
-  -4 - -3 m
-  -3 - -2 m
-  -2 - -1 m
-  -1 - 0 m

geen keileem



A&W-rapport 11-E
 tek.nr. 1139-009a/07062006/3d
 topografie: Topografische Dienst Kadaster
 keileem: provincie Fryslân

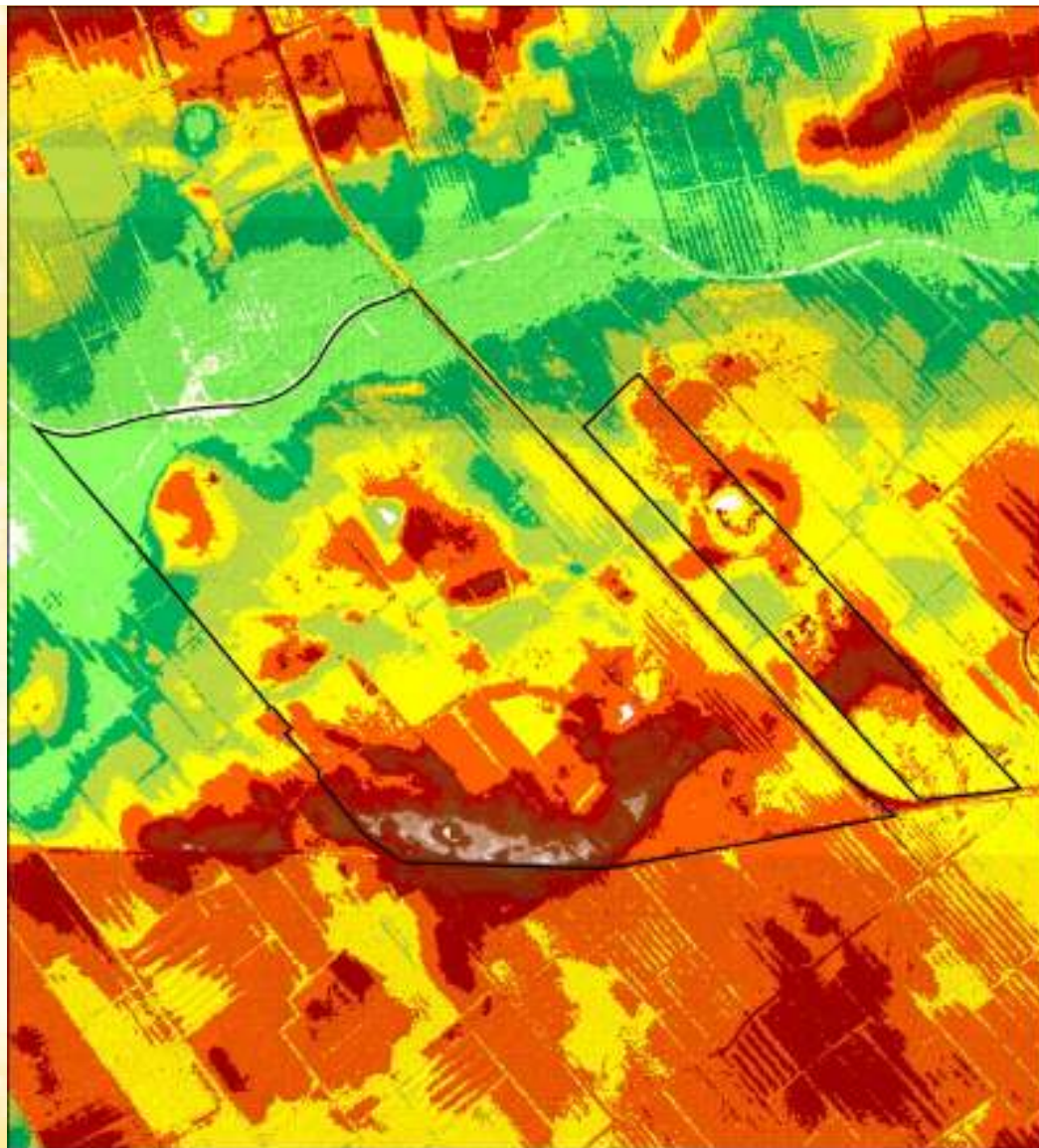


Bodemkaart Wijnjeterper Schar

- loemarm en zwak leemig fijn zand
- leemig fijn zand
- moerig
- veen op zand
- zeer ondiepe klei
- Natura 2000 gebied

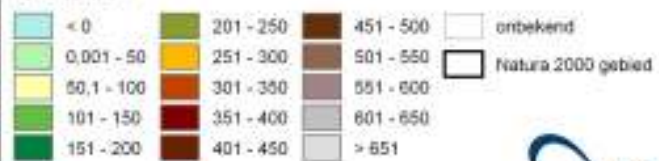


A&W-rapport 114E
 tekst: 1129-005a/0708/2005/0d
 topografie: Topografische Dienst Kadaster
 bodemkaart: provincie Fryslân



Hoogtekaart Wijneterper Schar

Hoogte (m + NAP)



A&W-report 1145
 teken: 1139-003a/2010200918H
 topografie: Topografische Dienst Kadaster
 AHN: Data-ICT-Dienst (DID)



Wijnjeterperschar



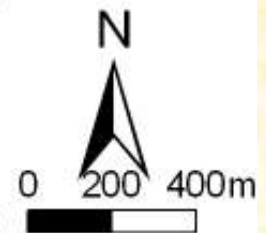


Kaart 2A.
Meandering van het Koningsdiep.

-  meandering in 1962
-  huidige beekloop
(tot stand gekomen rond 1965)
-  huidig bos- en natuurgebied
-  agrarisch gebied

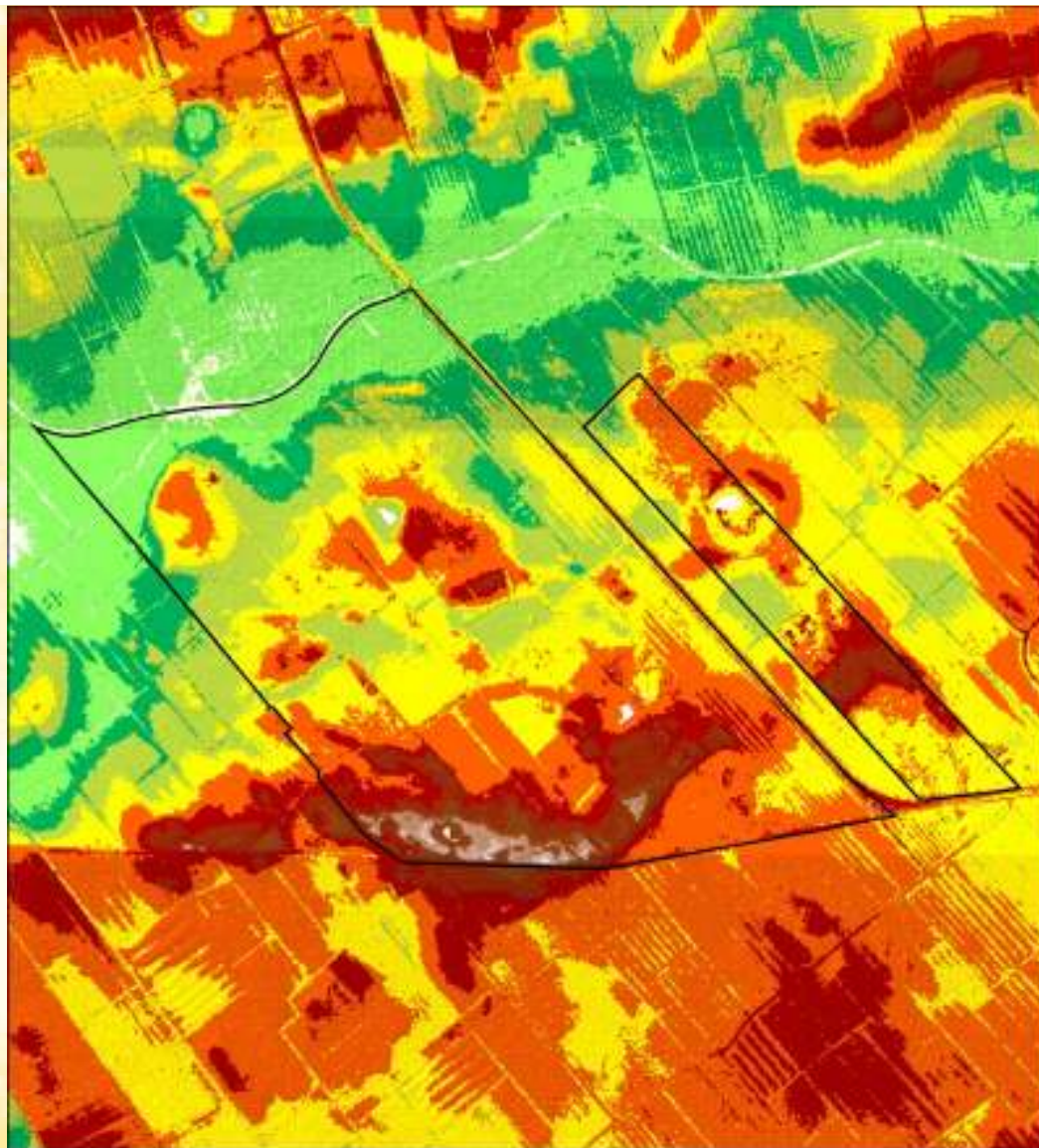


A&W / NLTO-pr / Weusthuis



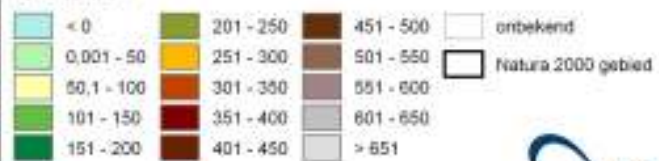






Hoogtekaart Wijneterper Schar

hoogte (m + NAP)

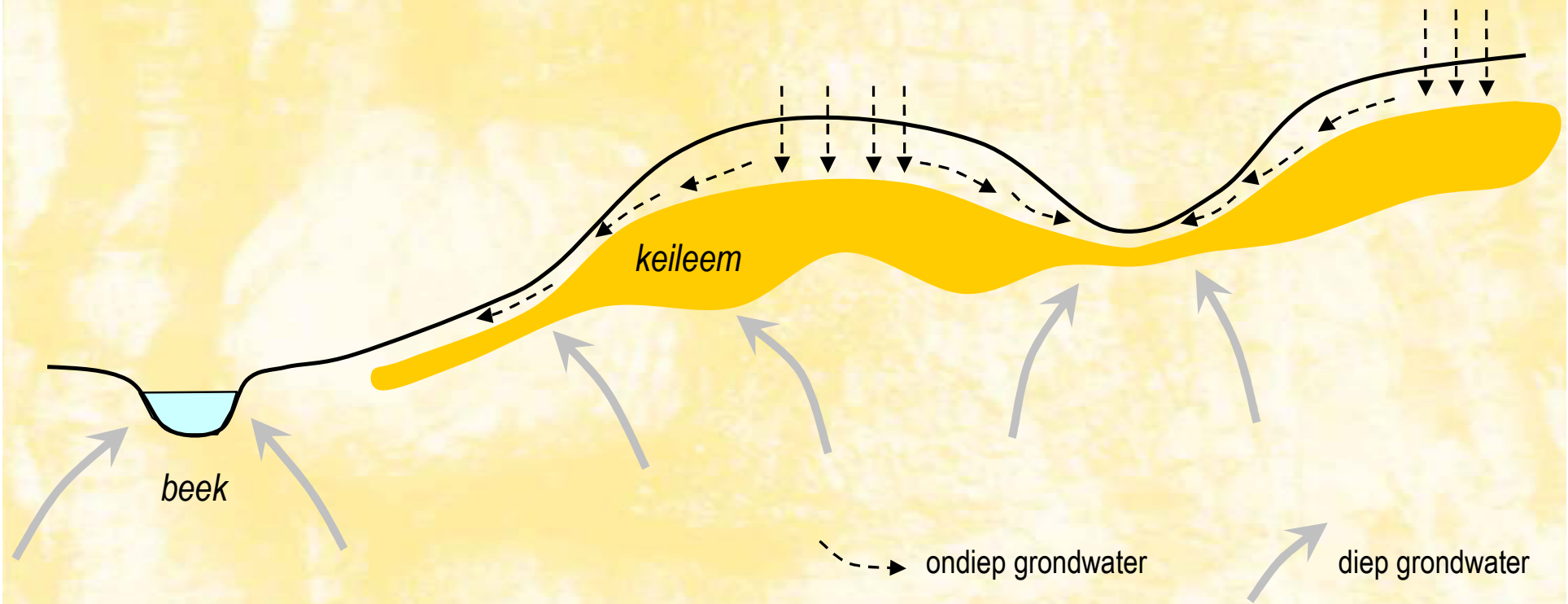


A&W-report 1145
 teken: 1139-003a/2010200918H
 topografie: Topografische Dienst Kadaster
 AHN: Data-ICT-Dienst (DID)

droge en vochtige heide,
pioniervegetaties

heischraal grasland

blauwgrasland







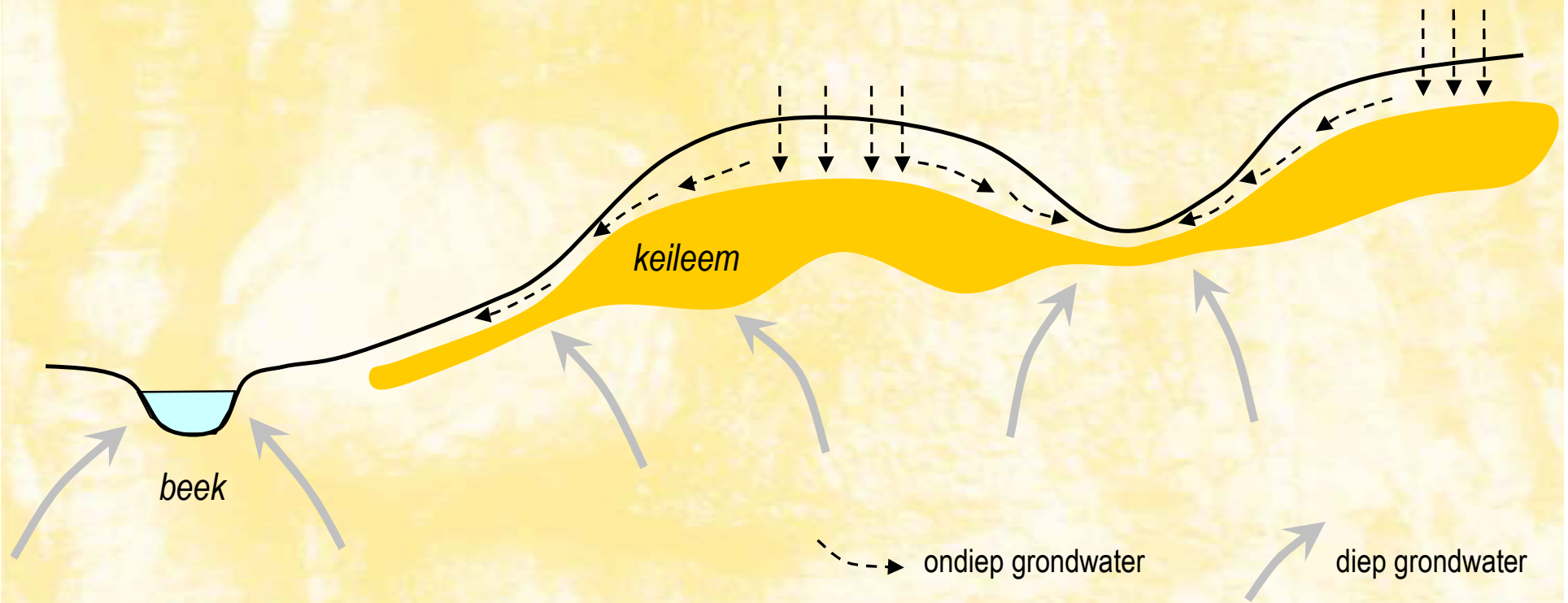




droge en vochtige heide,
pioniervegetaties

heischraal grasland

blauwgrasland



Knelpunten oplossen (1)

- Waterhuishouding in het reservaat zelf optimaliseren.
- Daar blijkt toch nog wel het een en ander te verbeteren te zijn.
- Slootjes, greppels, bos terugzetten e.d.



Wijnjeterperschar



Knelpunten oplossen (2)

- Waterhuishouding in de landbouwenclaves optimaliseren.
- Afstemmen op het bestaande blauwgrasland.
- Bouwvoor op veel plaatsen plagggen.



sloten:

—
dempen

.....
verondiepen

.....
peil opzetten

.....
dicht laten
lopen



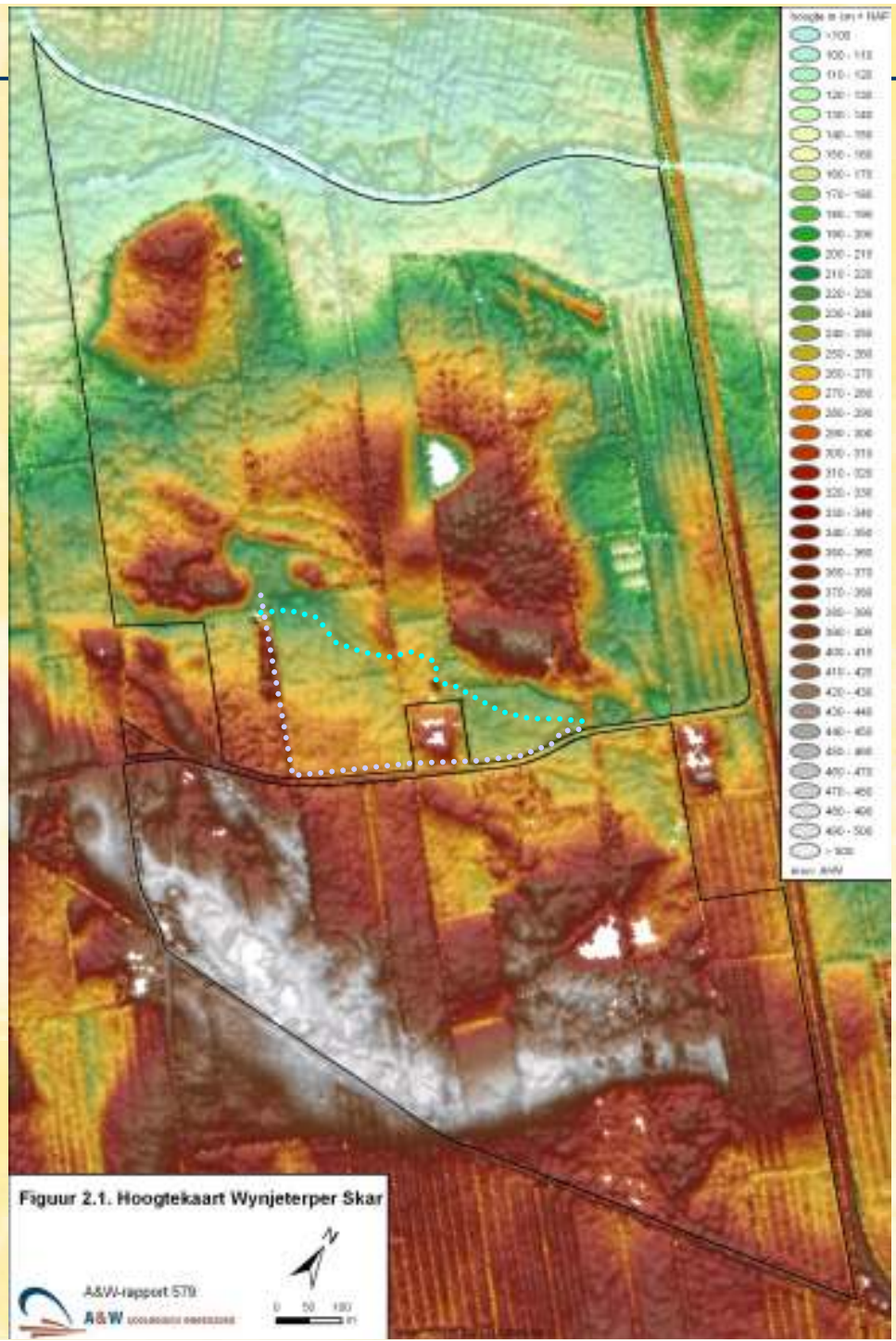
—
talud
aanpassen



Figuur 1.1. Overzichtskaart Wynjeterper Skar

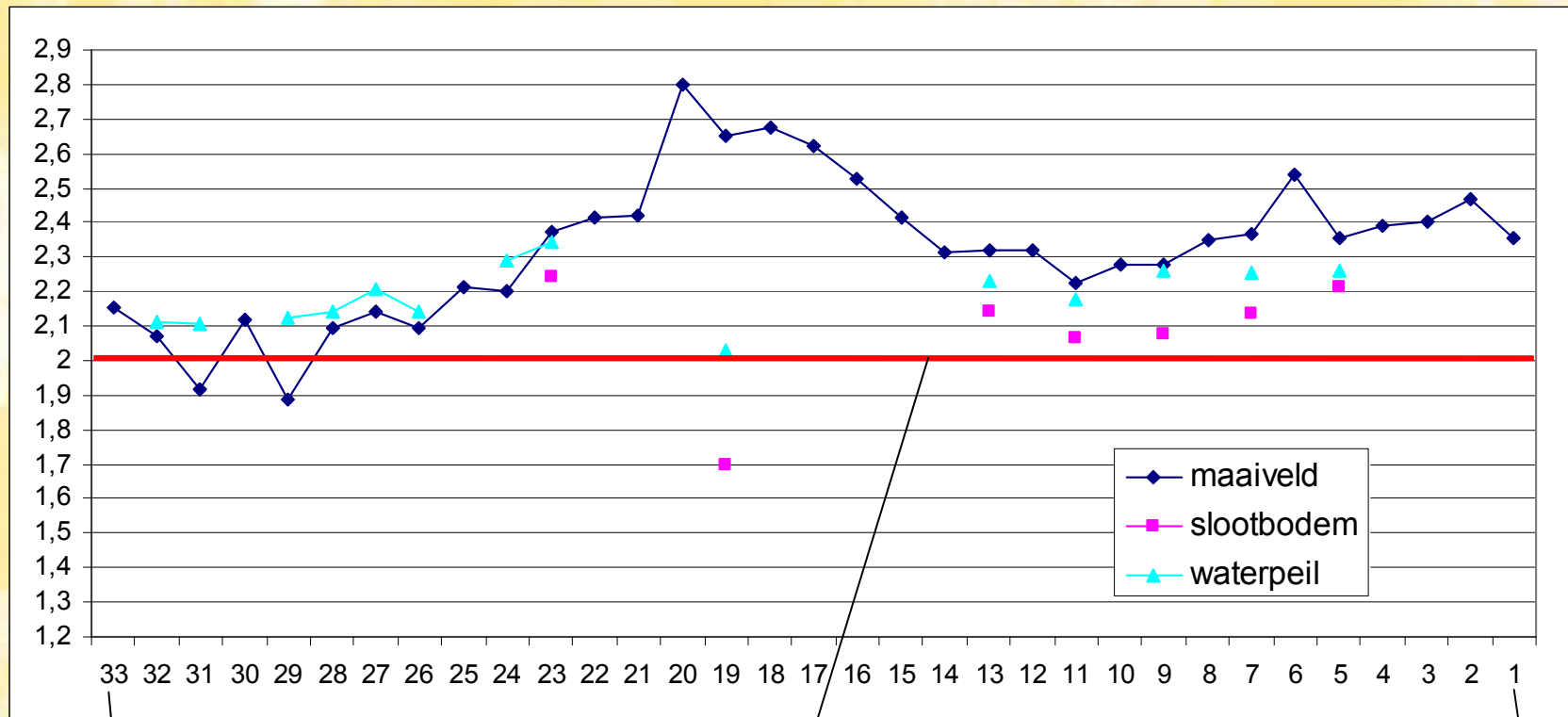
A&W rapport STD

www.aandw.nl



Figuur 2.1. Hoogtekaart Wynjeterper Skar

afwatering centrale slenk – door laagte?

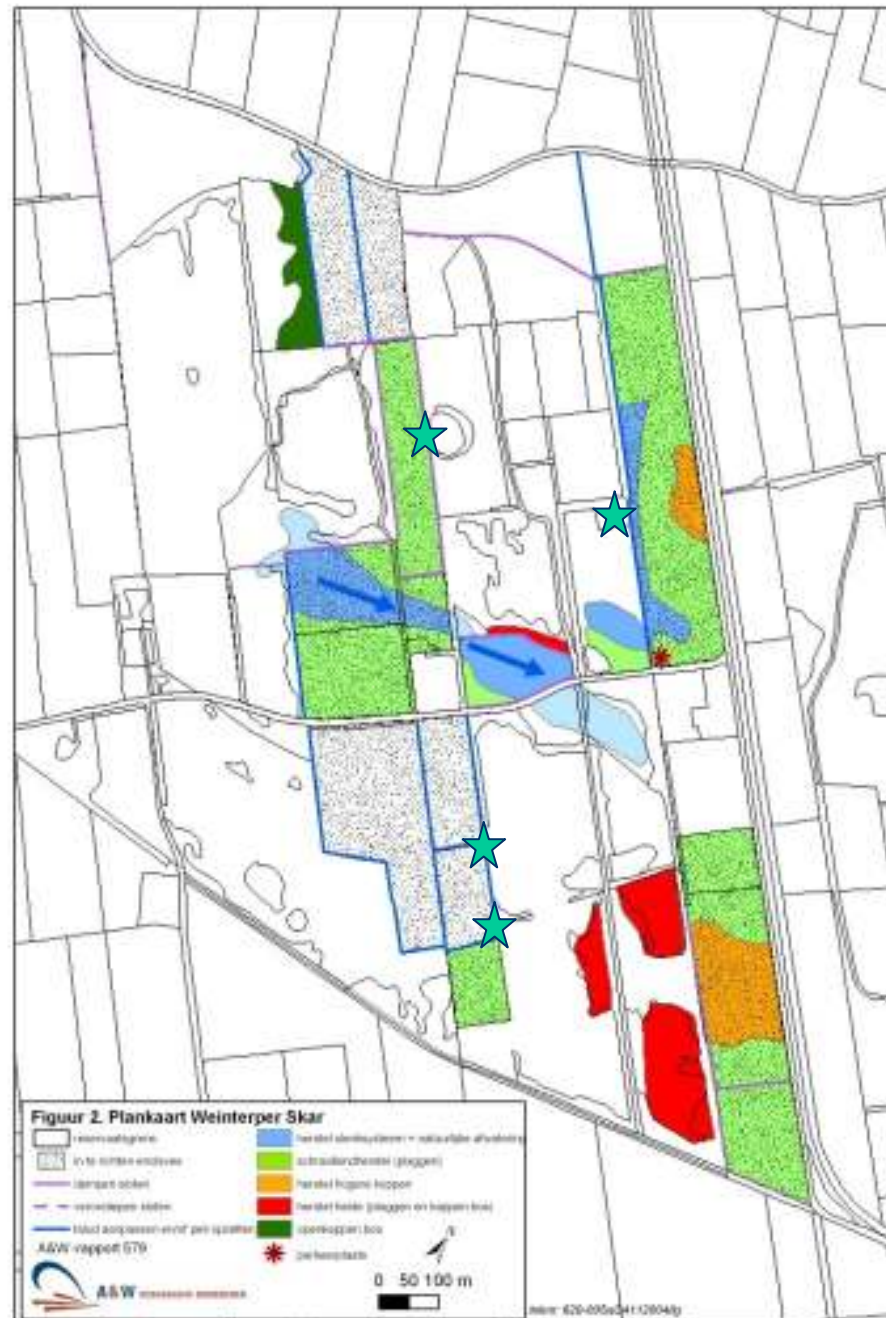


nw-hoek bij schraalland

afwateringsbasis schraalland

o-hoek bij stuw

-  toevoeging enclaves aan reservaat
-  herstel slenkensysteem
-  herstel schraalland
-  herstel hogere koppen
-  herstel heide
-  pingo / dobbe uithalen



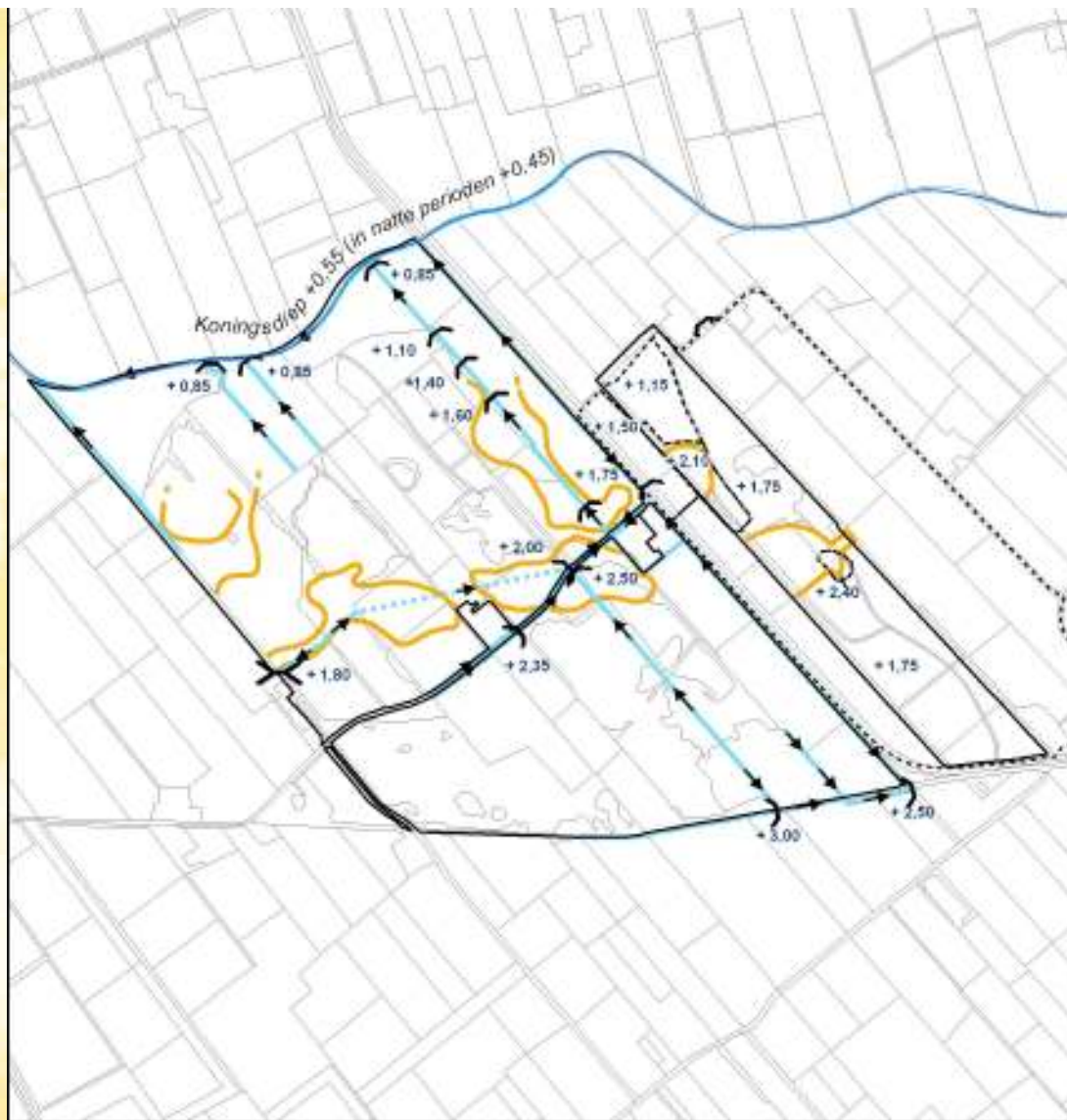


Die bodem!

- Geen voorafgaand onderzoek
- Hier ondiep keileem → ondiep plaggen
- Kennis toch wenselijk i.v.m.
verwachtingspatroon en vervolgbeheer

Knelpunten oplossen (3)

- Zijn we er nu? → onderzoek nodig naar de resultaten tot nu toe.
- Wensen binnen het reservaat.
- Wensen buiten het reservaat

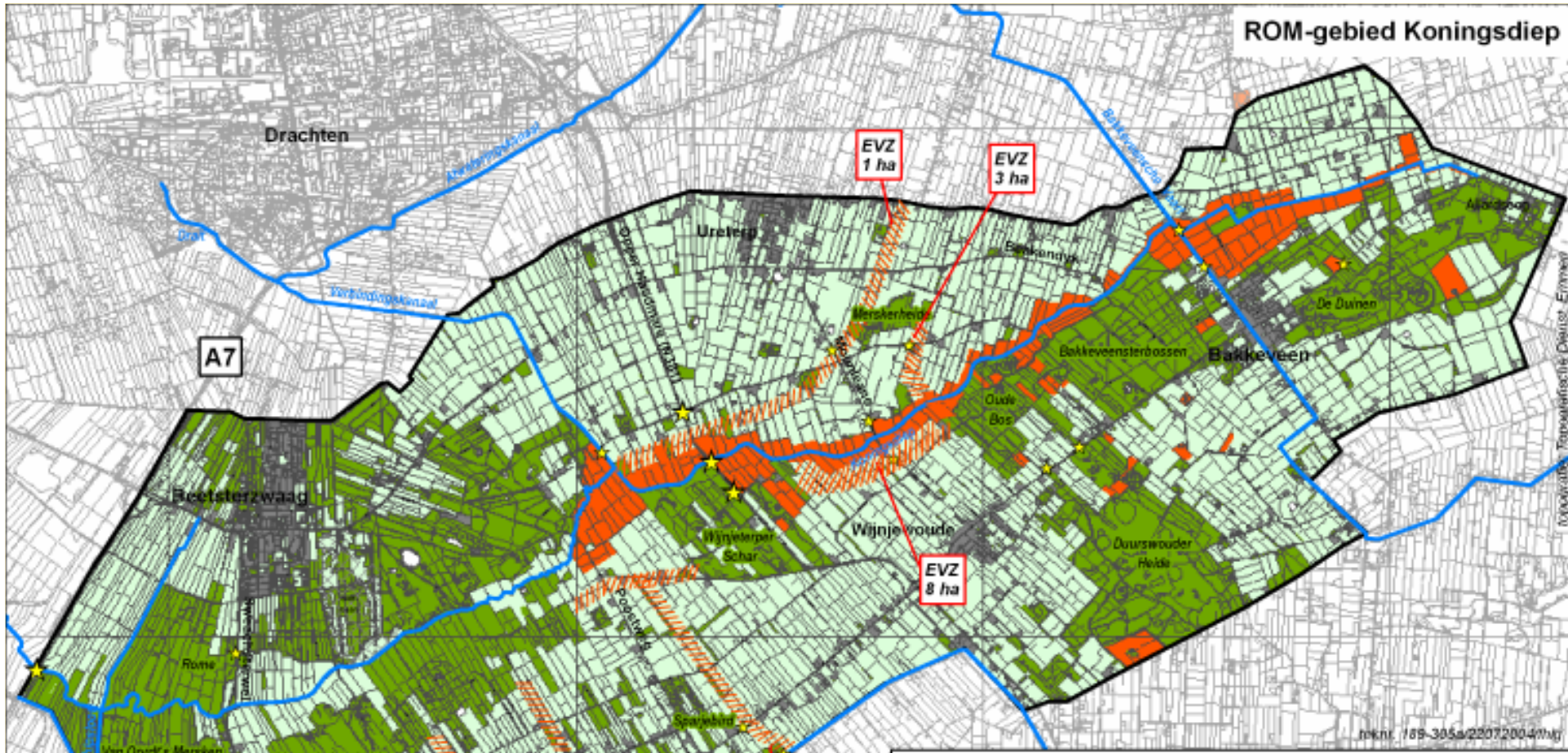


Waterhuishouding Wijnjeterper Schar





- | | | | |
|--|-------------------------------|--|---|
| | stuw + stuwpeil | | stroomsichting |
| | hooggelegen duiker + stuwpeil | | grens peilrakken in en rond De Marschen |
| | watergang | | |
| | slenk | | |
| | slenkstelsel | | |
| | Natura 2000 gebied | | |



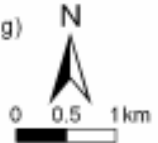
A&W-rapport 1145
 tekst: 1139-010a/23102006/ldh
 topografie: Topografische Dienst Kadaster



Kaart 7. Natuurmaatregelen.

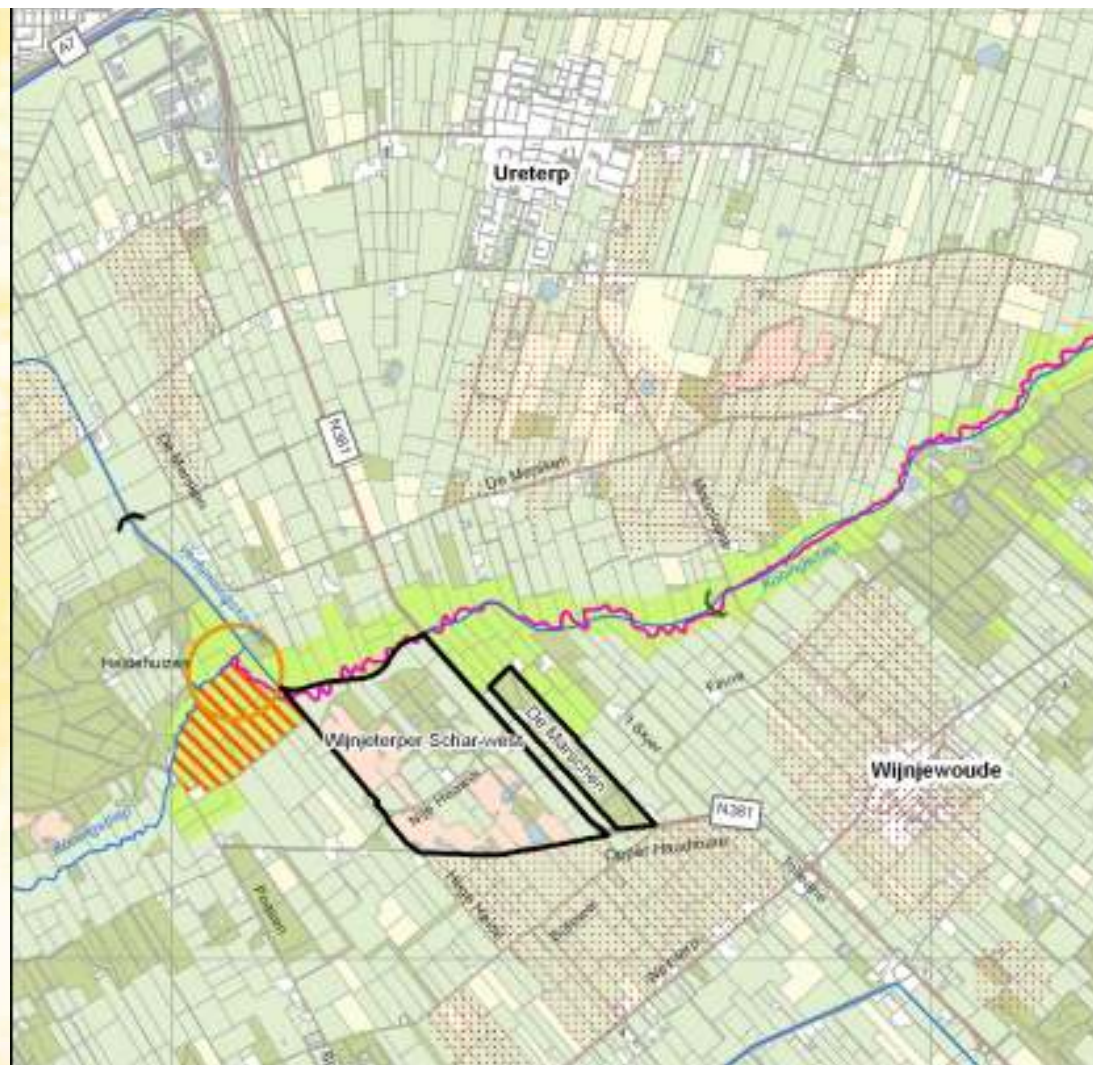
-  invulling 500 ha nieuwe natuur
-  ecologische verbingszone (EVZ, zoekgebied globaal aangegeven)
-  opheffen grote faunabariere
-  aandacht voor kleinere faunabariere (globale aanduiding)
-  huidig bos- en natuurgebied

A&W / NLTO-pr / Weusthuis



topografische gegevens: Emmen

tekst: /89-305a/22072004/wjg



Hoofdlijnen landinrichting Koningsdiep ter hoogte van het Wijneterper Schar

stuwen in het Koningsdiep

-  te handhaven stuw (Heidehuizen)
-  stuw vervangen door vaste cascadestuw, bestaande stuw handhaven als noodklep
-  heraanpakking volgens oud tracé
-  Ophelven 'leeg' Verbindingskanaal (met fijnregeling door geautomatiseerde stuwen, inclusief stuw Heidehuizen)

landbouw

-  peilgebieden waar de mogelijkheden tot peil aanpassing en/of andere maatregelen voor betere drooglegging worden onderzocht
-  begrensd nieuwe natuur
-  bergingsgebied (de Poosert)
-  Natura 2000 gebied



A&W-rapport 1145
tekst: 1139-012a/19082008/d
topografie: Topografische Dienst Kadaster



Leerpunten

- Zet een lijn uit met een goede knelpunt-analyse, die je evt. bijstelt (monitoring!)
- Houd goed rekening met bodem, cultuurhistorie, archeologie
- Houd scherp de kansen op werk met werk e.d. in de gaten.

