



Wat is de rol van de natuurbeheerder bij fauna(ganzen)schade ?

BIJ12 – Faunafonds

03 maart 2016

Johan Wesselink – consulent Noord-Nederland



Wat kan BIJ12-Faunafonds voor U betekenen



- (Juridisch) Advies
- Onderzoek
- Taxeren van schade
- Secretariaat



Wat doet het Faunafonds?

Voorkomen

- Adviseren grondgebruikers
- Onderzoek

Bestrijden

- Adviseren provincies
- Onderzoek

Betalen

- Verzoekschriftprocedure

Dassenovereenkomsten

200 km rasterbeheer

Ganzenbeheer Waddeneilanden



Adviezen, Onderzoek en Voorlichting

- Ministerie EZ: F.enF.wet/Nieuwe NB-wet
- Provincies: Faunabeheerplan en Ontheffingen
- Landbouw:
 - Beheermaatregelen Faunaschade
 - Onderzoek diersoorten en schade/-bestrijding
 - Onderzoek beheer/bestrijdingsmethoden
- Natuur:
 - zie landbouw + div. natuurbeheermaatregelen
- Particulier: mogelijkheid melding schade in SRS
- Juridische adviezen



Adviezen, Onderzoek en Voorlichting

Adviezen: *Overheden, Agrariërs, TBO's, FBE's, Particulier e.a.*

Onderzoek: *Zeer divers, jaarlijks opstelling onderzoeksagenda*

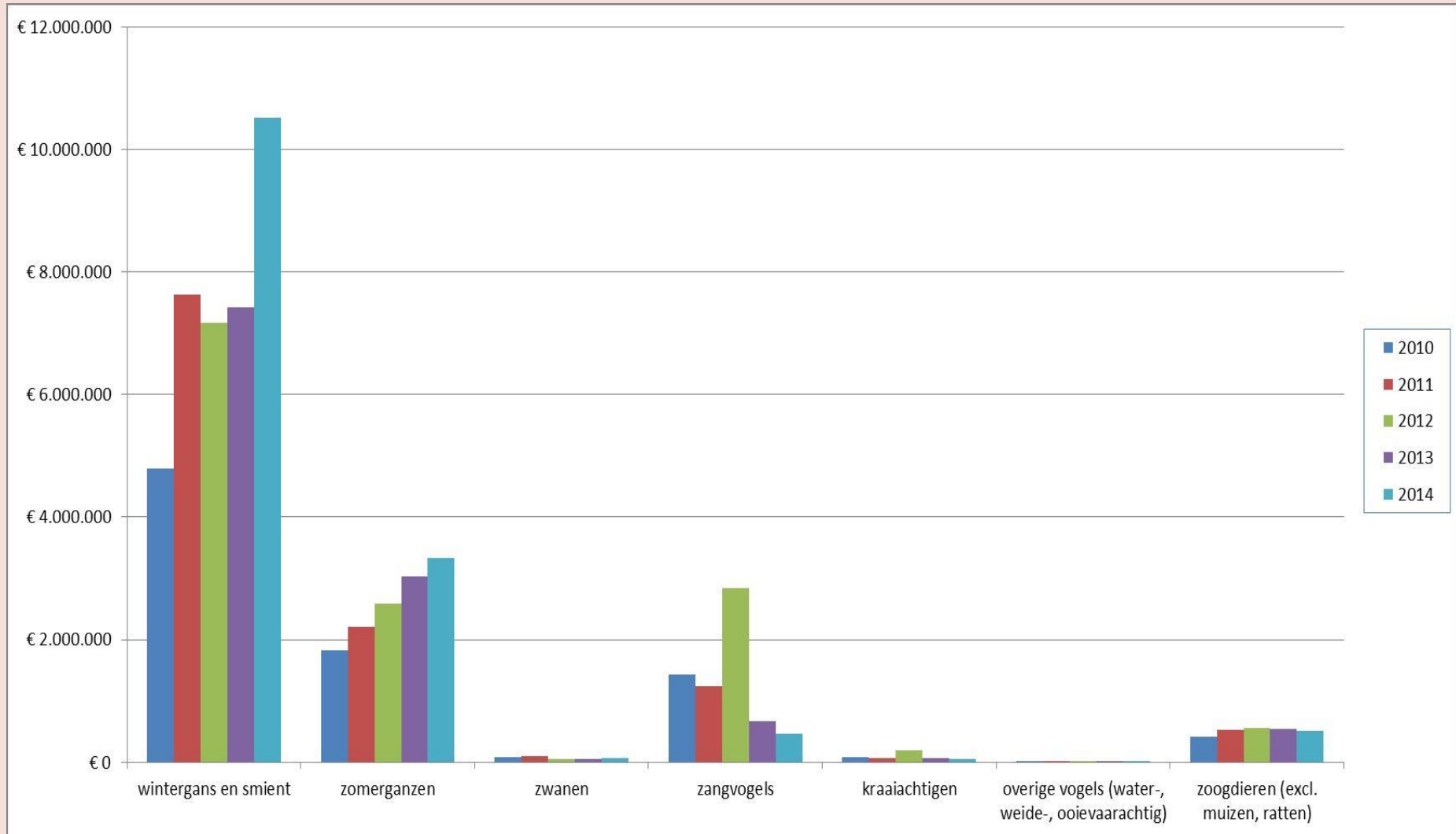
- » *± 5-10 rapporten per jaar (wisselend)*
- » *Zeer diverse onderwerpen: das/bevermanagement, ganzen, edelhert, wild zwijn/mastjaren, vos, rasters, afweermiddelen,*
- » *nieuwe innovatieve technieken/middelen: drone/sateliëtaxatie Dierplagen/-uitbraken (muis 2014-15): Early Warning*
- » *Broedbiologie e.a.*
- » *Symposia/workshops*
- » *Handboek Faunaschade*
- » *Invasieve en niet beschermde soorten*
- » *www.faunafonds.nl of www.bij12.nl/bij12units/faunafonds*

Voorlichting: *Agrariërs/LTO/NMV, TBO's, ANV's, WBE's, KJV/NOJG, Publiek e.a.*

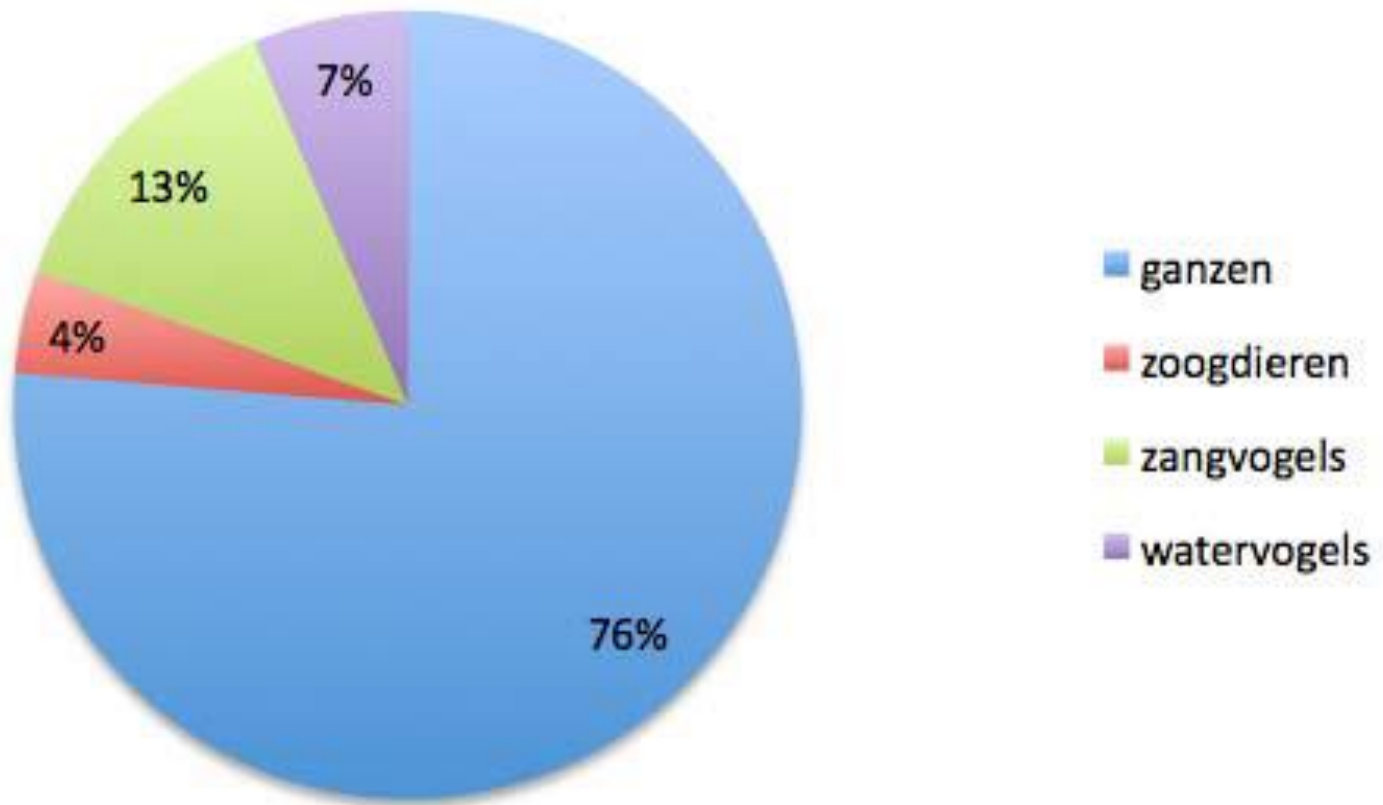
Tegemoetkoming Faunaschade in Landbouw



Overzicht schadecijfers per soort / soortgroepen over de periode 2010-2014



Percentage gemiddelde schade per soortgroep per jaar.



Schadecijfers 2015

Aantal ingediende verzoekschriften in 2015: 3.502

Totaal € tegemoetkomingen in 2015: € 19,1 miljoen

Top 5 schade veroorzakende diersoorten:



1. Ganzen
17,1 milj.



2. Mezen
0,66 milj.



3. Smienten
0,5 milj.



4. Dassen
0,2 milj.



5. Edelherten
0,16 milj.

Top 5 schadegewassen:



1. Grasland



2. Fruit



3. Granen



4. Maïs



5. Aardappelen

Drietrapsraket





Schadewerende middelen goed ingezet





Controleren

Goede poging, alleen de radio deed het niet...

Zorg dus altijd voor volle batterijen!



Wat te doen bij ganzenschade

- Verjaagacties:** minimaal 1 akoestisch + 1 visueel middel
 - Akoestisch:**
 - knalapparaat
 - vogelafweerpistool
 - elektr. Geluidsgolven
 - schriklint/-koord
 - geweer
 - Visueel:**
 - vogelverschrikker
 - vlaggen
 - roofvogelvlieger/-drone
 - flitsmolens
 - camouflagenetten
 - voertuigen
 - Laserlicht
- Bejaagacties:** minimaal 2x per week bejagen

Samenwerking met partijen via Faunabeheereenheden (FBE's (en WBE's))

- Samenwerking grondgebruiker – jager en natuurbeheerder





Ganzenakkoord (G8/G7)

- In 5 jaar schadeniveau >> 2005
- Planmatig reduceren populaties standganzen
- Planmatig bestrijden exoten + gedomesticeerde ganzen
- Voldoende rust overwinterende trekganzen



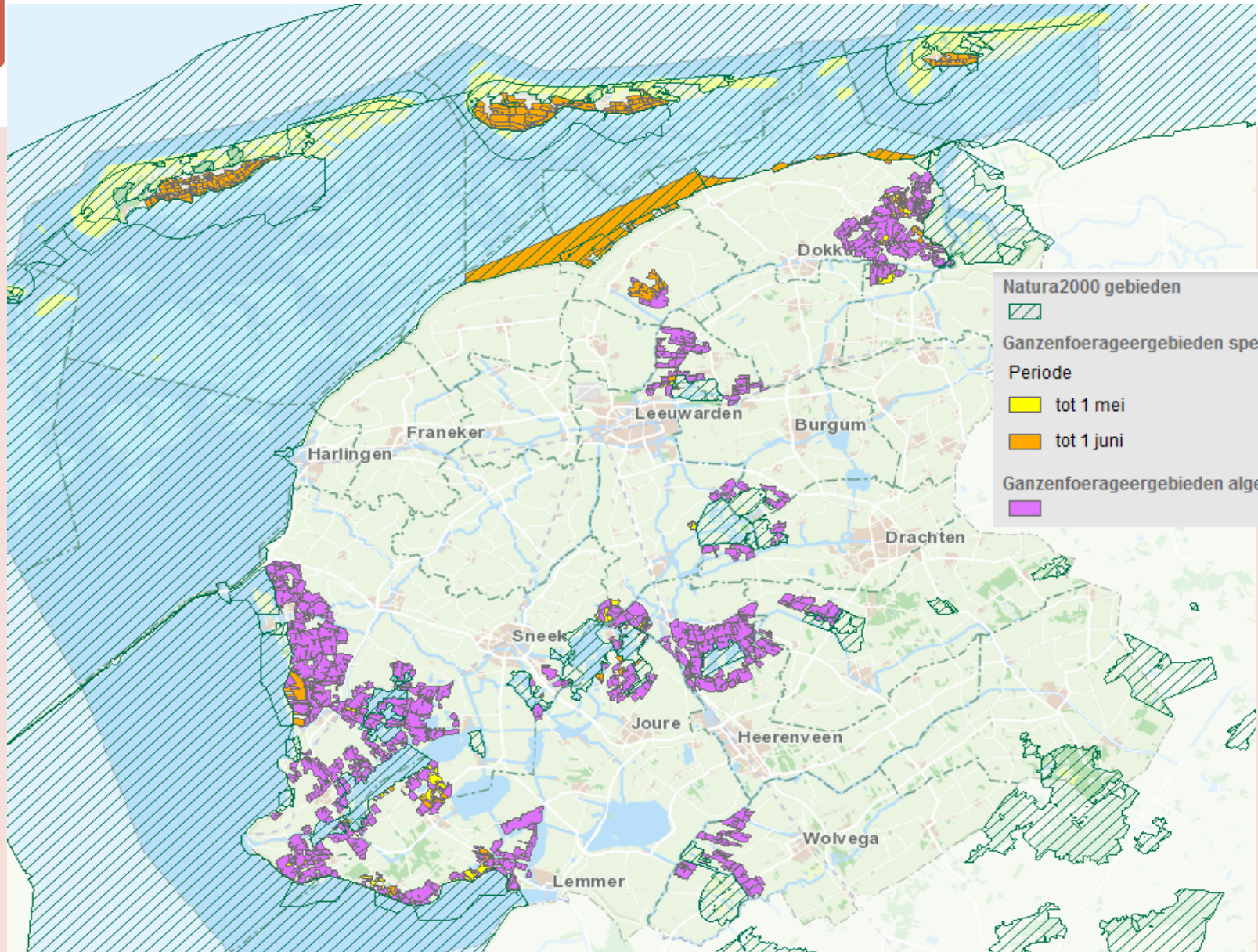
Uitvoering

- Foerageergebieden: ca. 80.000 ha.
- = Concentratiegebieden ganzen + Natuurgebieden
- = Rust + voedsel, daarbuiten verjagen/bejagen
- Rustperioden ganzensoorten verschillend



Onderzoek verspreiding overwinteraars

- 2004 – 2008: 57 – 60 % binnen foerageer- en natuurgebied
- 2010 – 2012: 57 – 59 % binnen foerageer- en natuurgebied.
- Monitoring noodzakelijk:
 - Aantallen + soort ganzen
 - Terreingebruik
 - Reproductie
 - Overleving
 - Schade aan vegetaties/gewassen
 - Vergelijk met controlegebieden





Ganzenrust- en Foerageergebied

Rustgebied:

- Overnachting: veelal in Natuurgebied/op water
- Dagrust: in natuurgebied + aangewezen rustgebied

Foerageergebied:

- Meestal op puur agrarische gronden
- Regelmatig op aangewezen foerageergebieden
- Soms op schraalgraslanden van NB-organisaties



Ganzenmatrix Friesland

Matrix ganzen beheer provincie **Friesland** op basis van ontheffingen 2014-2019

Bedoeld als leidraad, de actuele ontheffing is leidend!

aan deze matrix kunnen geen rechten worden ontleend.

Buiten de foerageergebieden

diersoort	okt	nov	dec	jan	feb	mrt	apr	mei	jun	jul	aug	sep
Grauwe gans	■	■	■	■	■	■	■	■	■	■	■	■
Kolgans	■	■	■	■	■	■	■	■	■	■	■	■
Brandgans	■	■	■	■	■	■	■	■	■	■	■	■

Binnen de foerageergebieden

diersoort	okt	nov	dec	jan	feb	mrt	apr	mei	jun	jul	aug	sep
Grauwe gans	■	■	■	■	■	■	■	■	■	■	■	■
Kolgans	■	■	■	■	■	■	■	■	■	■	■	■
Brandgans	■	■	■	■	■	■	■	■	■	■	■	■

■ wel bejagen

■ niet bejagen

■ Rustperiode: verjagen mag wel, maar niet binnen rust/foerageergebieden

■ niet bejagen / wel verjagen



Ontheffingsvoorwaarden Friesland

Enkele belangrijke bepalingen uit de ontheffing:

Overzomerende grauwe gans, brandgans en kolgans (1 april - 1 oktober)

*Legselbeperking voor alle 3 soorten: 1 februari-31 mei	*legselbeperking: alle eieren behandelen, minimaal 2 in nest achterlaten
*machtiging kan op de voorhand worden aangevraagd	*geen preventieve maatregelen verplicht bij ontheffing op voorhand
*gedurende maart alléén ontheffing afschot als aanwezige trekganzen niet worden verontrust	*gebruik lokmiddelen toegestaan van 1 april-1 november(geen geluid/lokfluit!)
*gedurende maart en oktober niet bejagen in ganzenopvanggebieden/foerageer-/rustgebieden	*Binnen afpalingskring eendekooi alléén met schriftelijke toestemming kooiker.
*binnen Natura-2000 gebieden + directe omgeving evt. NB-wetvergunning vereist	*afschot uur voor zonsopkomst tot uur na zonsondergang

Afschot overzomerende kolgans alléén op de volgende gewassen in de volgende WBE's ...:

<i>grasland:</i>	WBE's Aengwirden-Schoterland, de Alde Slachte, de Dongeradielen, de Lauwers, de Lytse Súdwesthoeke, de Marne, de Marren, de Middelsee, de Veenpolders, Drachten e.o., It Bûtenfjild, Kuinder en Linde, Midden-Opsterland, Skarsterlân, Tytjerksteradiel-Súd en Utingeradeel
<i>granen:</i>	WBE's de Dongeradielen, de Lauwers, de Marne, Skarsterlân
<i>graszaad:</i>	WBE de Lauwers
<i>mais:</i>	WBE Utingeradiel

Afschot overzomerende brandgans alléén op de volgende gewassen in de volgende WBE's ...:

<i>grasland:</i>	WBE's Ameland, de Alde Slachte, de Dongeradielen, de Lauwers, de Lytse Súdwesthoeke, de Marne, de Marren, de Middelsee, de Veenpolders, Drachten e.o., Gaasterlân e.a., It Bûtenfjild, Kuinder en Linde, Midden-Opsterland, Om de Terpen, Schiermonnikoog, Skarsterlân, Tytjerksteradiel-Súd, tusken Waed en Stêd en I
<i>granen:</i>	WBE's de Dongeradielen, de Lauwers, de Marne, Skarsterlân, de Lytse Súdwesthoeke, Om de Terpen en Tusken Waed en Stêd
<i>klaver:</i>	WBE de Dongeradielen
<i>mais:</i>	WBE's de Dongeradielen, de Lauwers en Utingeradeel
<i>bieten:</i>	WBE de Dongeradielen

MAATWERKPLAN ZOMERGANZEN MOERASGORDEL MIDDEN GRONINGEN

2014 - 2020





Figuur 1: Moerasgordel Midden Groningen. Natuurgebieden Westerpolder, Rijpema, Ae's Woudbloem, Dannemeer, Tetjehorn en Haansvaart zijn eigendom van Staatbosbeheer. Het Hoeksmeer is in eigendom en beheer van Natuurmonumenten.



Eenmalige maatregelen FBE en Provincie

- Vaststellen schadereferentie: niveau 2005
(Groningen grauwe gans € 2592,=/brandgans € 2376,=)
- Vaststellen streefwaarden zomerganzen per gebied
- Inventarisaties en tellingen begeleiden
- Vaststellen zomeropvanggebieden
- Verlenen ontheffing afschot koppelvormende ganzen
- Vaststellen aanwijzing voor bestrijding exoten en soepgans
- Beschikbaar stellen organisatiebudget voor bestrijding zomerganzen
- Organiseren/regelen acties door TBO's i.s.m. WBE's



Gereedschapskist maatwerk

- Verjagen
- Afschot: (*éérst soepgans/nijlgans/canadagans!*)
- Behandeling van eieren
- Vergiftiging
- Vangen en doden ruiende ganzen
- Ganzenflappen
- Fertiliteitsbeïnvloeding
- Opvanggebieden zomerganzen
- Kuikenwerend raster
- Aanpassen habitat
- Waterpeilfluctuaties
- Predatiedruk



Verjaging en Afschot

- Organiseren binnen totaal-leefgebied ganzen en **géén individuele verjaging**
- > Samenwerking Terreinbeheerder/Agrariërs/WBE's
- > Plan van aanpak opstellen
- > Ruimte voor opvanggebied creëren
- = **MAATWERK LEVEREN!**



Gering effect tot nu toe:

- Aantallen ganzen zijn sinds 2005 alleen maar toegenomen
- Geen serieuze aanpak Aantalsreductie/**Samenwerking**
- Motivatie voor beheer/schadereductie nog onvoldoende
- Sturingsfactoren effectief/efficiënt Faunabeheer
- Nog steeds onvoldoende verschil in aanpak tussen opvanggebied en gangbaar agrarisch
- Slechte sturing en geen concentratie in opvanggebied door individuele acties en géén samenwerking partijen
- Plaatselijk nog onvoldoende opvangcapaciteit
- Foerageer-/rustgebieden niet optimaal gelegen
- Kostenverdeling en Probleemeigenaar



Onderzoeksvragen:

- Analyse effecten populatiebeheer
- Effectiviteit van verjaging
- Ringprogramma uitheemse ganzen
- Effecten dichte vegetaties op zomerganzen
- Continuering van het monitoringsinstrument Geese.org.
- Verkennen akoestisch preventief middel alarmroep ganzen
- Invloed van de vos
- Monitoring provinciale Ganzenakkoorden,
- Lerend beheren: populatiemodellen parametriseren.
- Invloed afschot territoriale broedende (grauwe) ganzen in het voorjaar (feb/mrt),
- Bepaling aantallen en vereiste reductie
- habitat-modificatie.
- inscharing varkens
- Ontwikkelen voorlichtingsmateriaal
- Verkennen foerageergedragswijziging dag>nacht



Hoe kunt u als beheerder bijdragen?

- Gebiedsinrichting; gansvriendelijk en onvriendelijk.
- Waar enigszins mogelijk terreinen openstellen voor populatiebeheer
- Samenwerking met grondgebruikers en jagers
- Voorlichting geven aan publiek en leden over de noodzakelijke maatregelen.
- Proactief.



BIJ12/Faunafonds is er voor u!

- www.bij12.nl/faunafonds
- infofaunafonds@bij12.nl
- 085-486 22 22 (secretariaat)
- Regioconsulenten
 - Koos Maasbach – regio West – 06-55202093
 - Rob Schuitemaker – regio Oost – 06-55202020
 - Wilmer Remijnse – regio Zuid – 06-55202095
 - Johan Wesselink – regio Noord – 06-11615036



Werkt voor provincies

Bedankt voor de aandacht!
Vragen? Stel ze gerust:

infofaunafonds@bij12.nl

of 085 – 486 22 22

Leidseveer 2, 3511 SB Utrecht | www.bij12.nl |

Of bezoek ons op FB, LinkedIN en Twitter



Twitter met ons mee!

- #BIJ12
- #faunafonds
- #faunaschade



Het Faunafonds is het kennis-
en adviescentrum
voor beheer van de
Nederlandse fauna

The background of the slide is a close-up photograph of green grass blades. Each blade is covered with small, clear dew drops that catch the light, creating a soft, bokeh effect in the background. The overall color palette is a range of greens, from light to dark, with the white text providing a sharp contrast.

Dank u!