



stichting het nationale park
De Hoge Veluwe

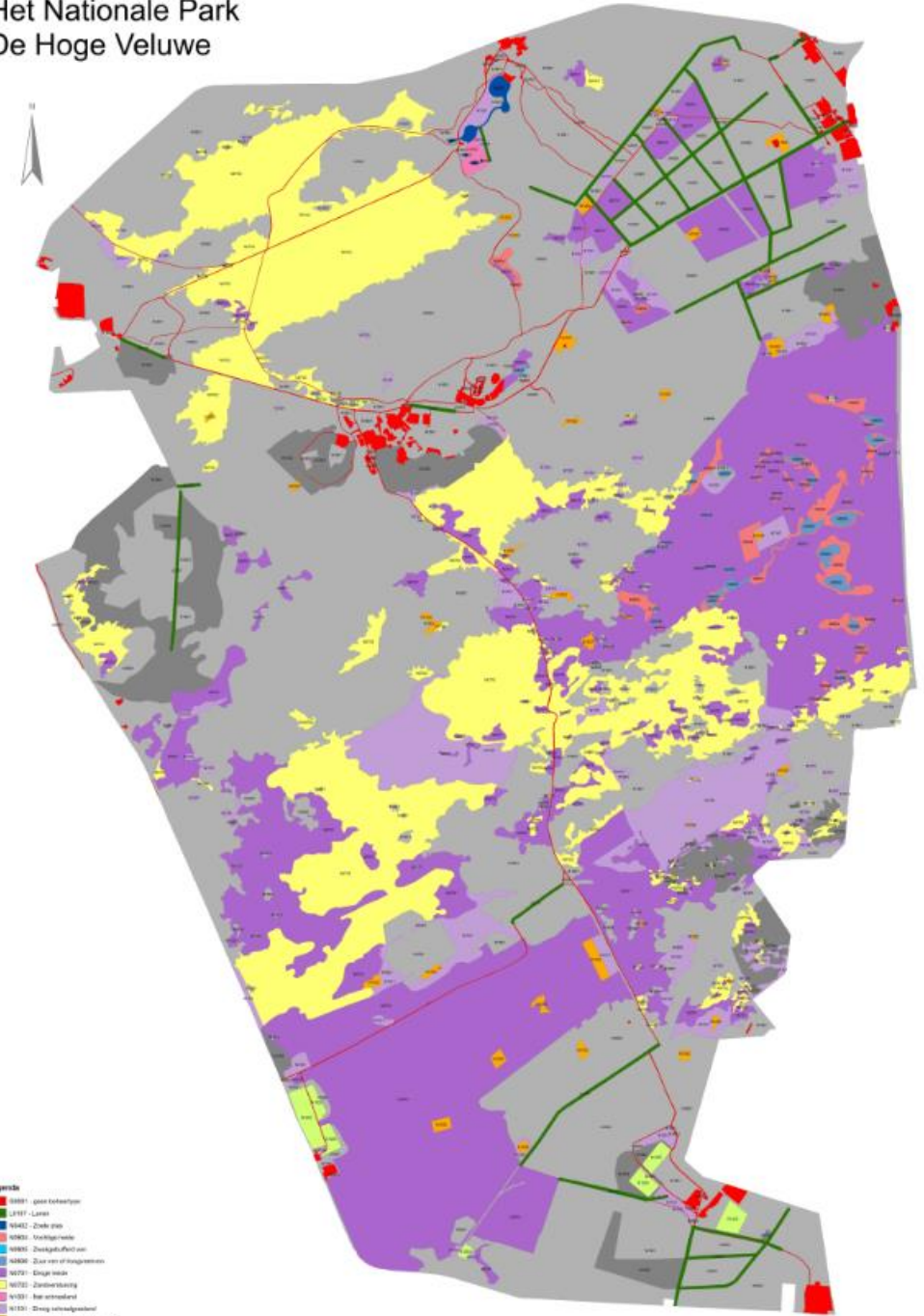
HOE HISTORIE KAN BIJDAGEN AAN INNOVATIE

Leontien Krul, 2 oktober 2018

Beheertypen

- 2800 ha bos
- 1215 ha droge heide
- 45 ha natte heide
- 800 ha zandverstuiving
- 270 ha droog schraalgrasland

Beheertypenkaart 2014
Het Nationale Park
De Hoge Veluwe

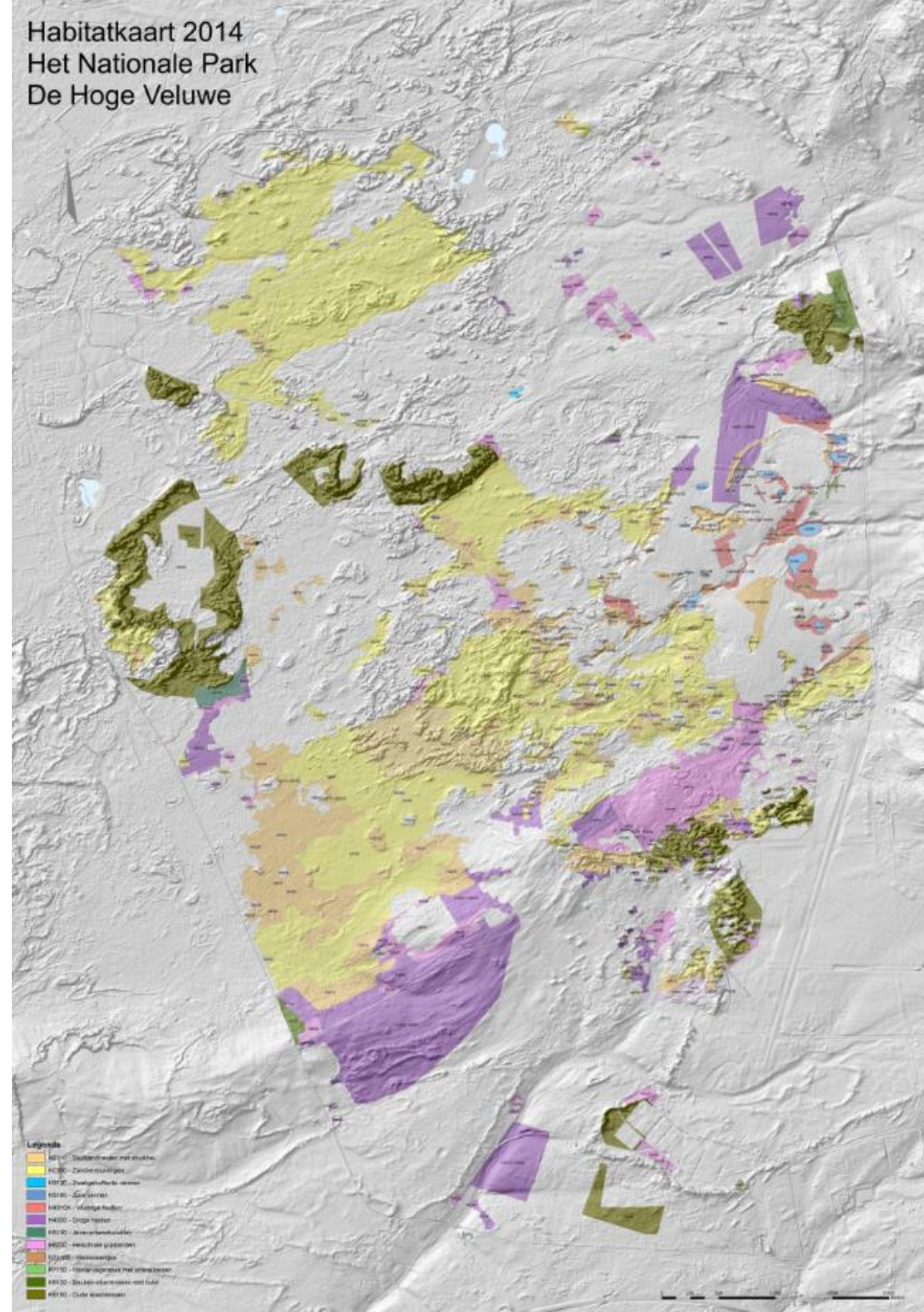


Natura 2000

- 270 ha Stuifzandhanden met struikhei
- 848 ha Zandverstuivingen
- 27 ha Vochtige heiden
- 298 ha Droge heiden
- 189 ha Heischrale graslanden
- 240 ha Oude eikenbossen

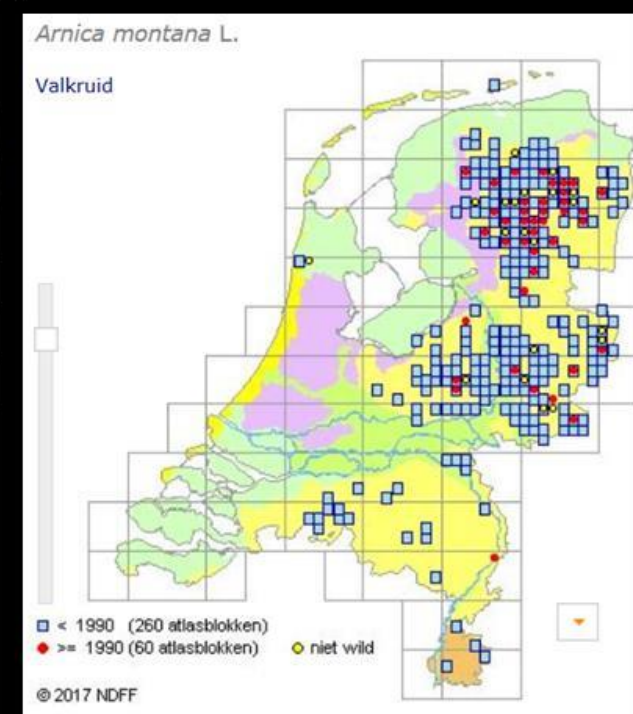
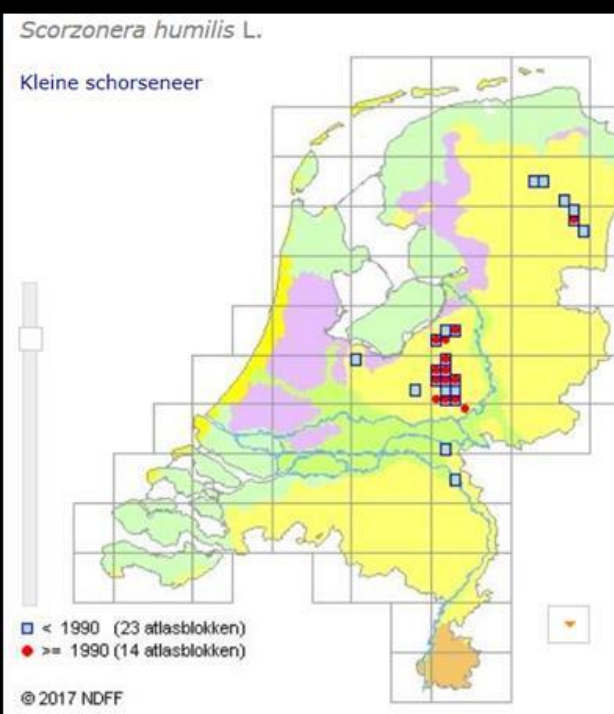
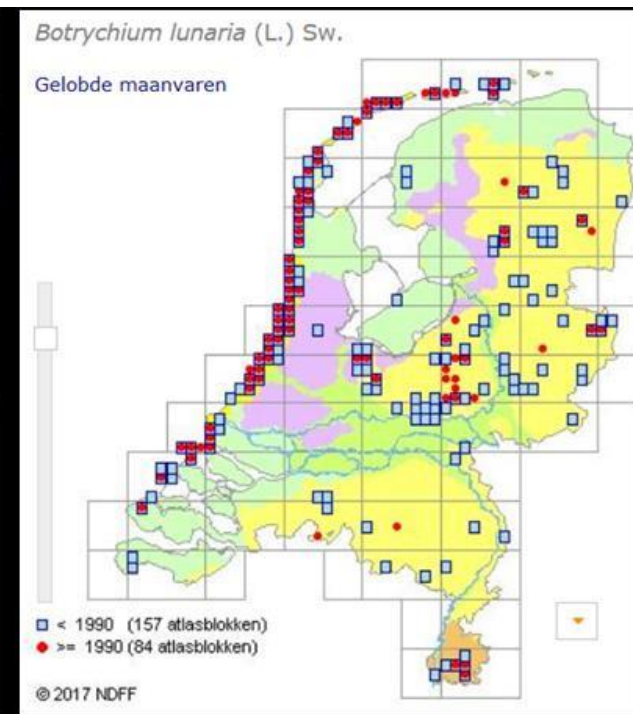
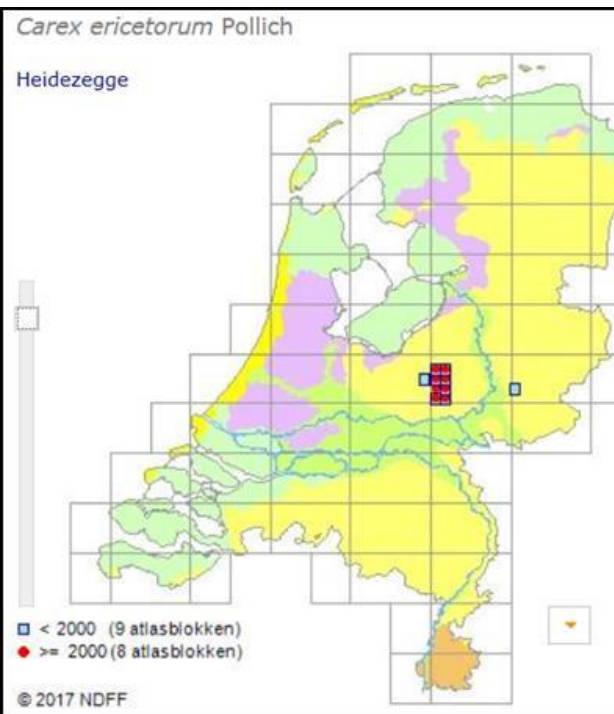
LegHab1

H0000
H2310 - Stuifzandheiden met struikhei
H2330 - Zandverstuivingen
H3130 - Zwakgebufferde vennen
H3160 - Zure vennen
H4010A - Vochtige heiden
H4030 - Droge heiden
H5130 - Jeneverbesstruwelen
H6230 - Heischrale graslanden
H7110B - Heideveentjes
H7150 - Pioniervegetaties met snavelblezen
H9120 - Beuken-eikenbossen met huist
H9190 - Oude eikenbossen



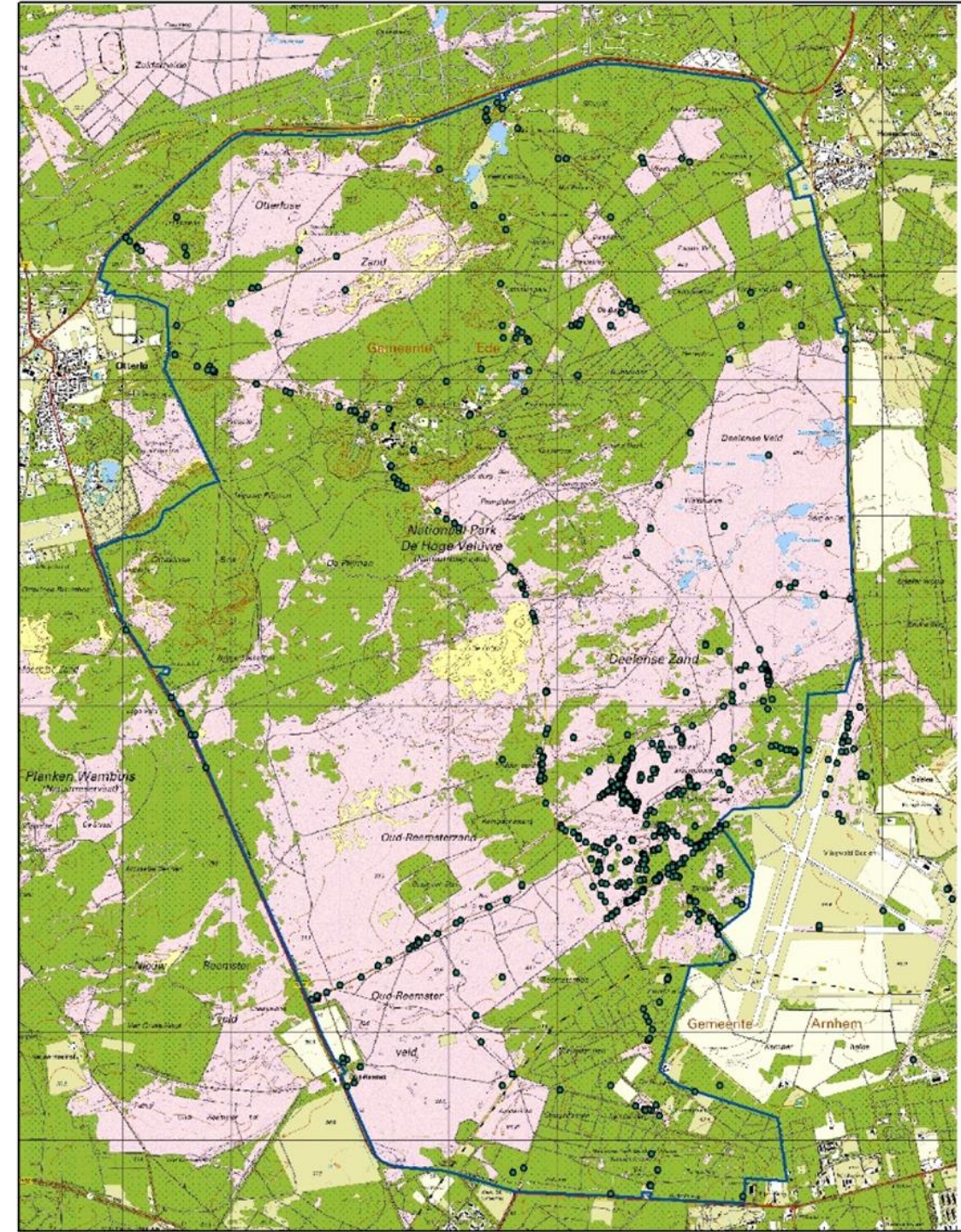
Bijzondere vaatplanten van heischraal grasland

- Heidezegge
- Gelobde maanvaren
- Kleine schorseneer
- Valkruid
- Kleine tijm
- Hondsviooltje

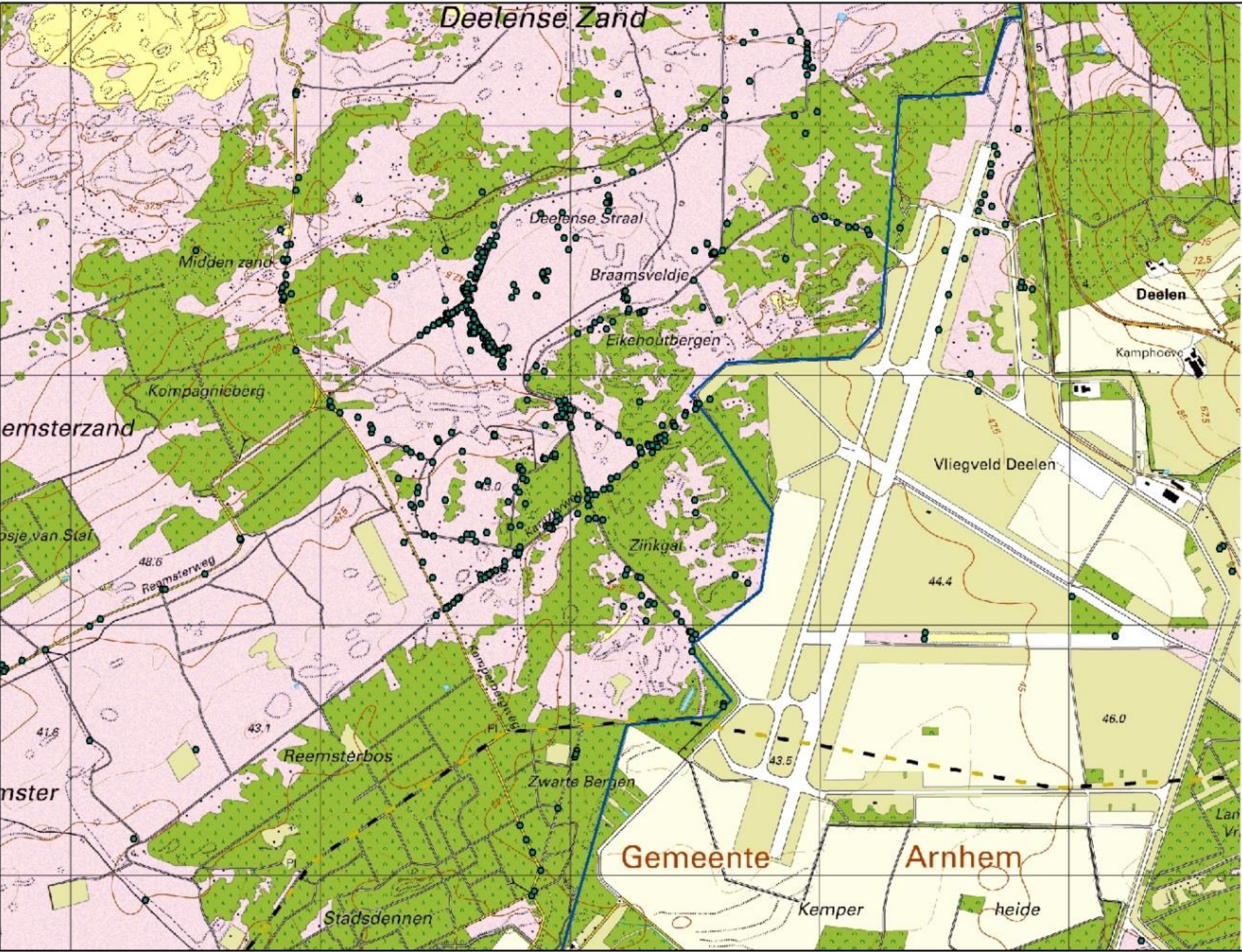


Bijzondere vaatplanten van heischraal grasland

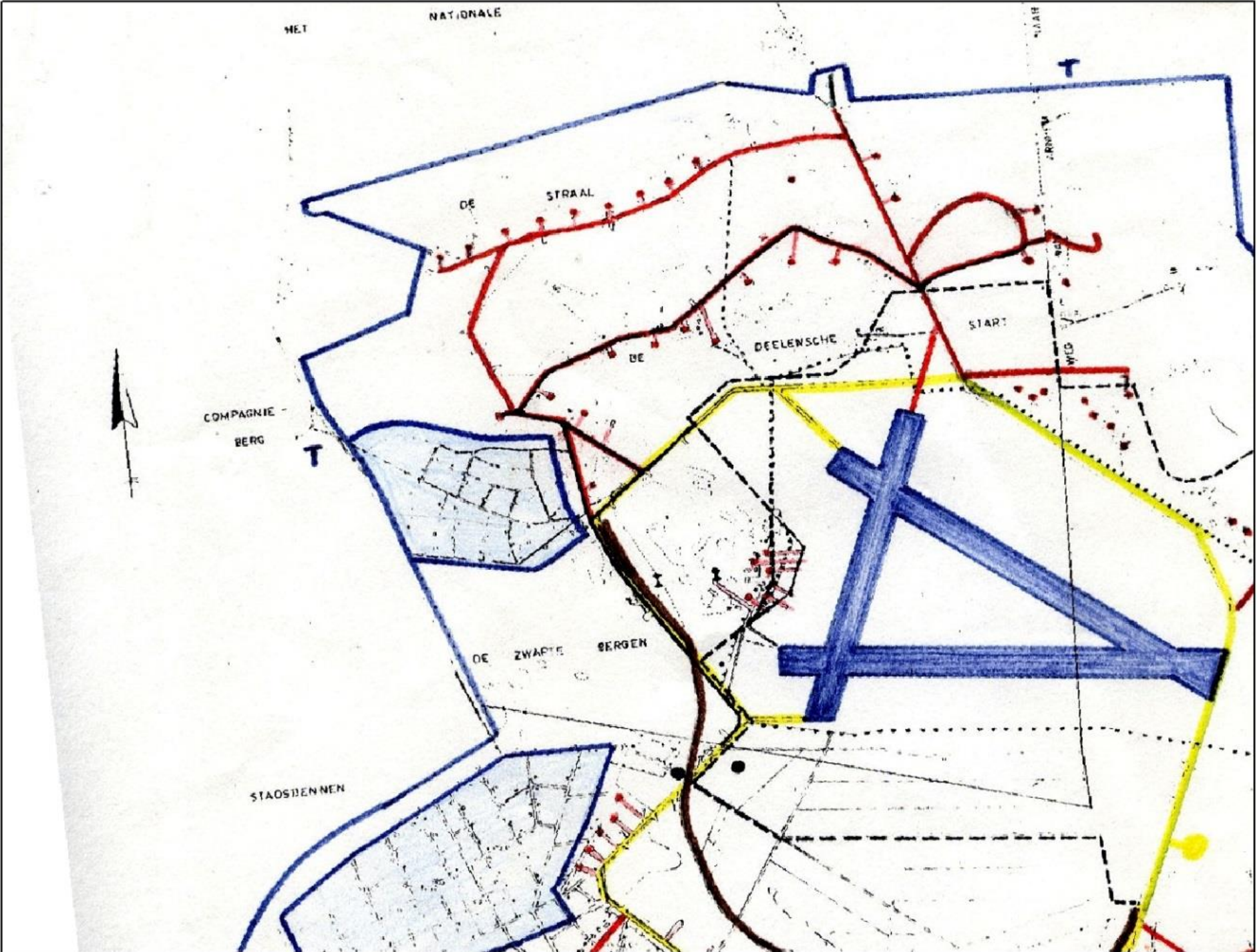
- Heidezegge
- Gelobde maanvaren
- Kleine schorseneer
- Valkruid
- Kleine tijm
- Hondsviooltje



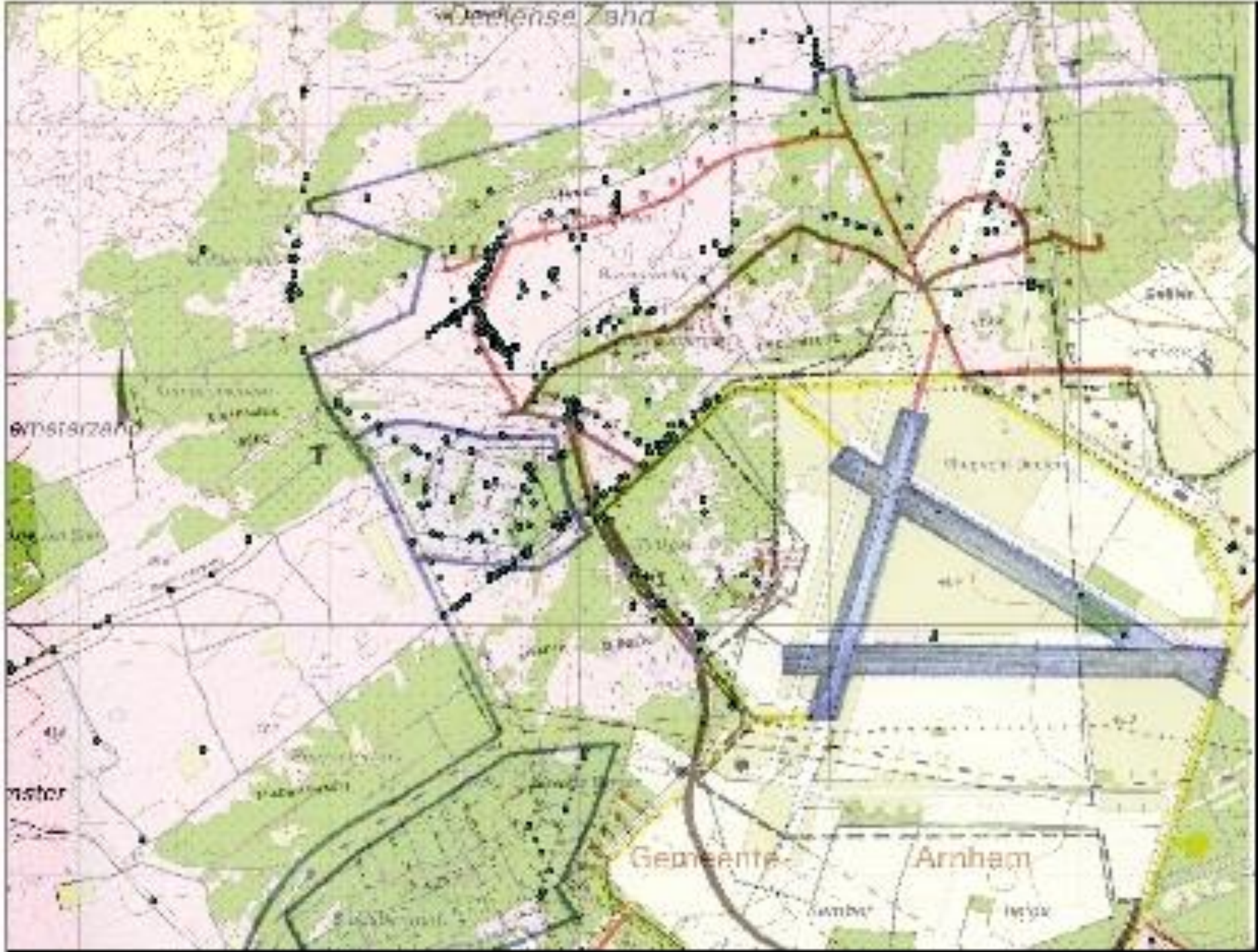
Hotspot bijzondere soorten



Fliegerhorst Deelen

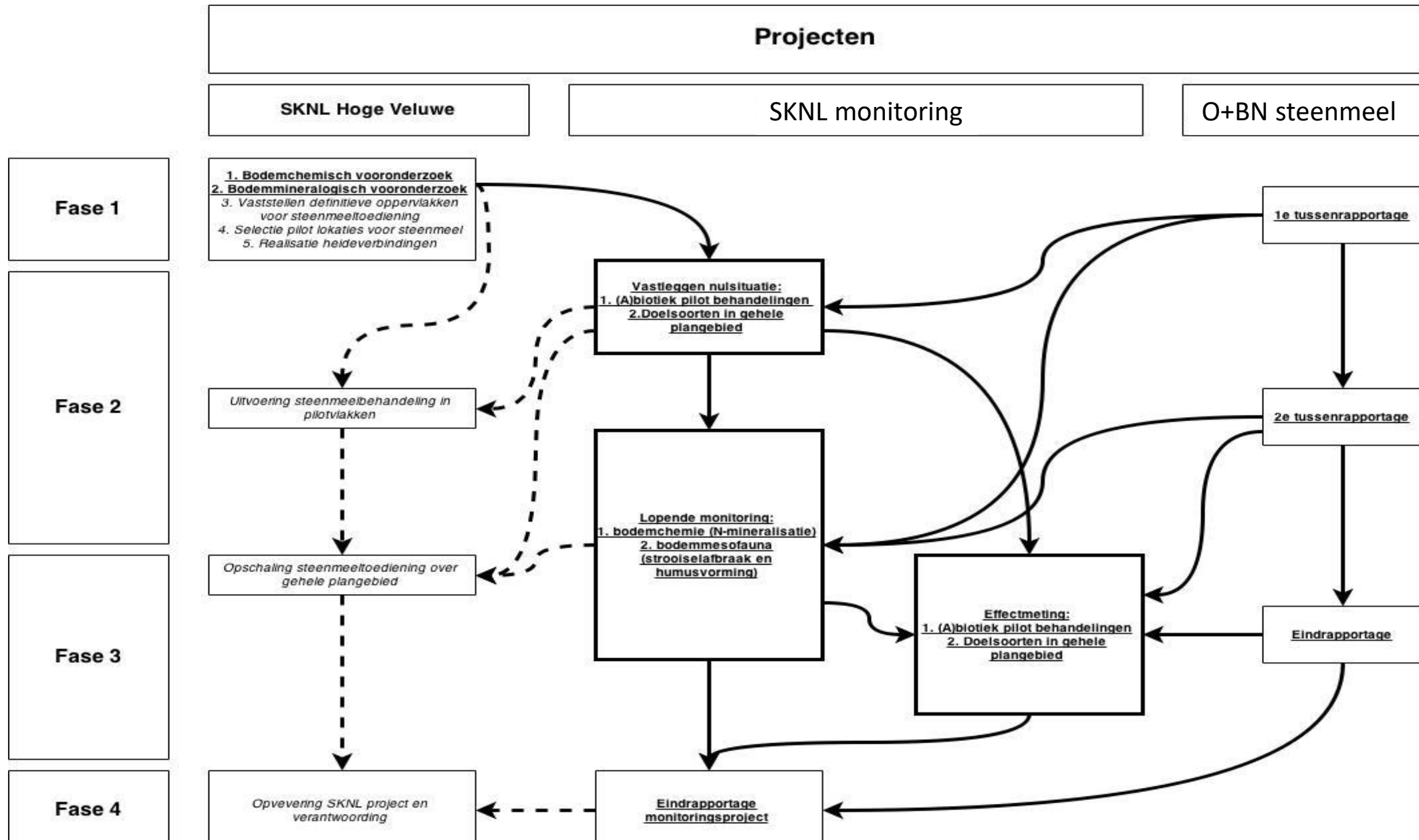


Fliegerhorst
Deelen
+
bijzondere
soorten

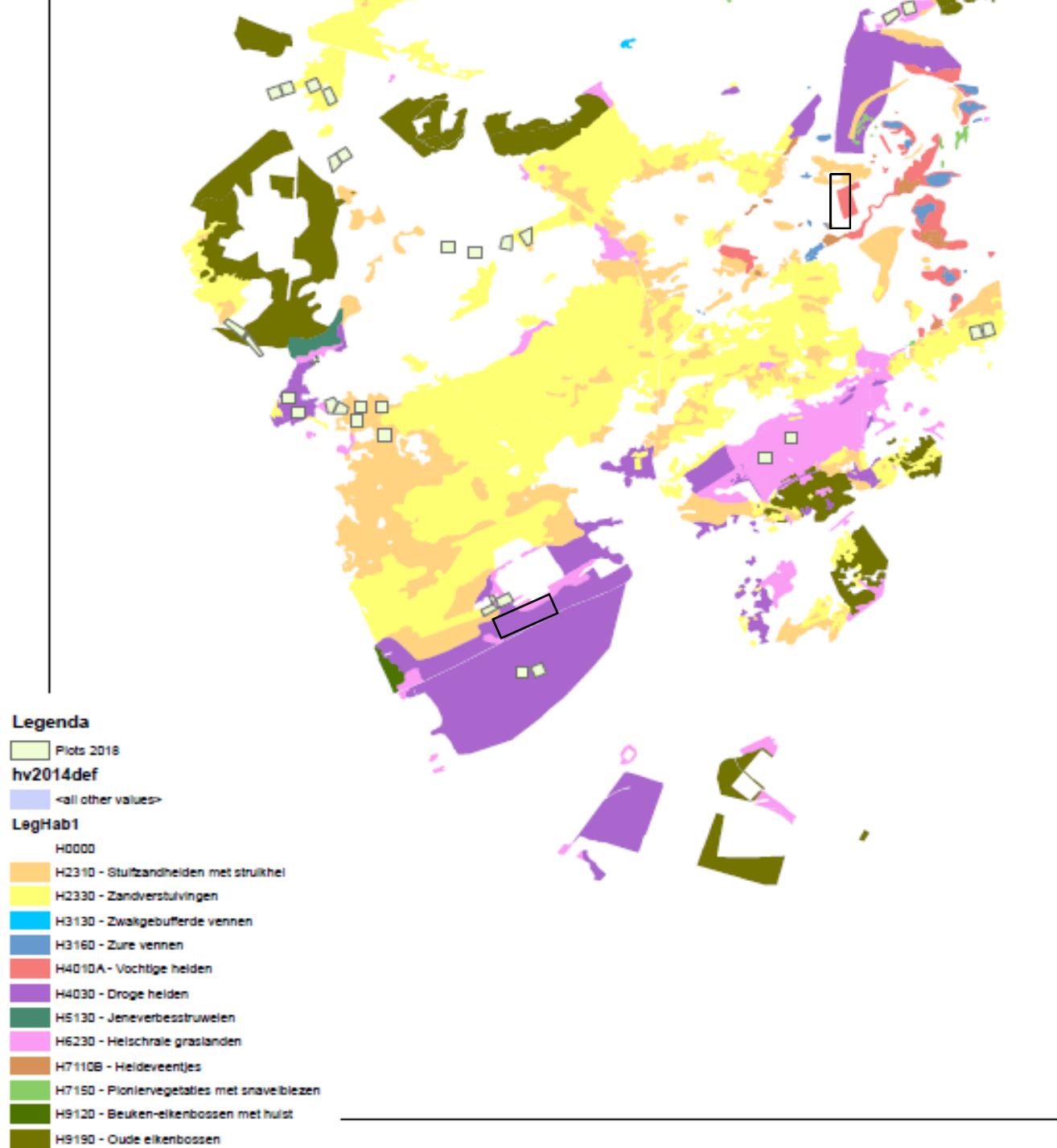




Steenmeelproject



O+BN plots hectare proefvlakken





stichting het nationale park
De Hoge Veluwe

DANK VOOR JULLIE AANDACHT