

Herstel van bedreigde insectensoorten op landschapsschaal.

Gentiaanblauwtje op het Doldersummerveld en Wapserveld.

Michiel F. Wallis de Vries (De Vlinderstichting)
Jens Bokelaar (De Vlinderstichting)
John T. Smit (EIS Kenniscentrum Insecten)
Remco Versluijs (Stichting Bargerveen)
André J.M. Jansen (Stichting Bargerveen)

Remco Versluijs

**Stichting
Bargerveen**
for ecosystem restoration

ontwikkeling+beheer natuurkwaliteit

o+bn



Aanpak

Doelsoorten:

Plantengemeenschappen:

- Waardplanten
- Nectar/Stuifmeelbronnen
- Soortspecifieke eigenschappen

Gradiënttypen:

- Positie op de gradiënt
- Vegetatiegradiënten

Hydrologische condities

- Grondwaterregime
- pH/Basenverzadiging
- Trofiegraad

Positie leefgebied op de gradiënt

Herstelstrategie en beheer

- Referentiegebieden
- Doelgebied

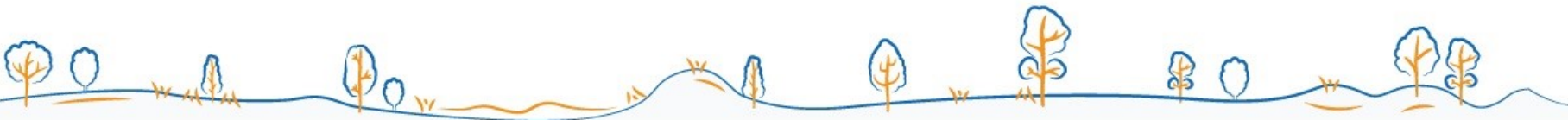


Plantengemeenschappen

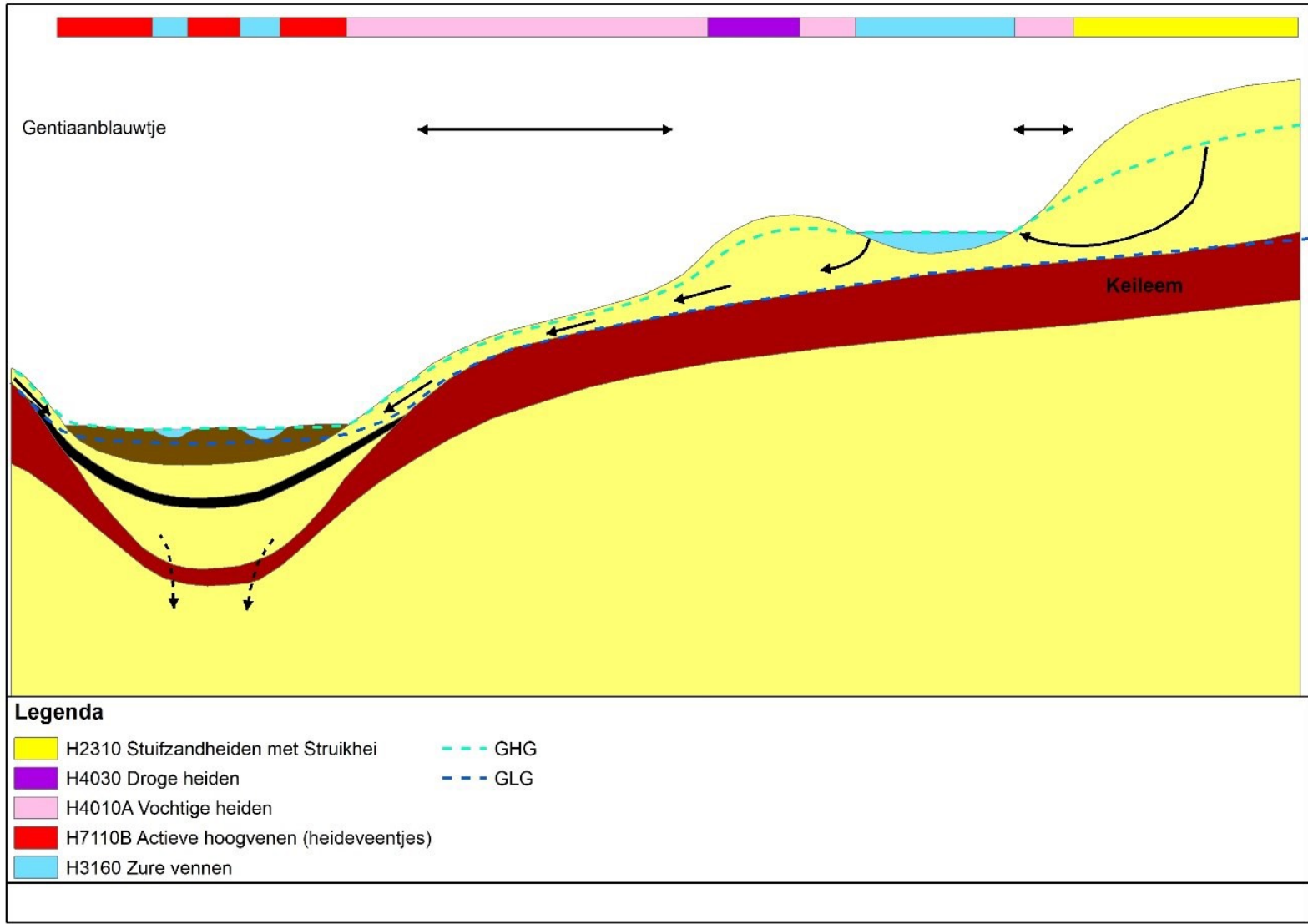
Waardplant: Klokjesgentiaan (*Gentiana pneumonanthe*)

Nectarplant: Gewone dophei (*Erica tetralix*)

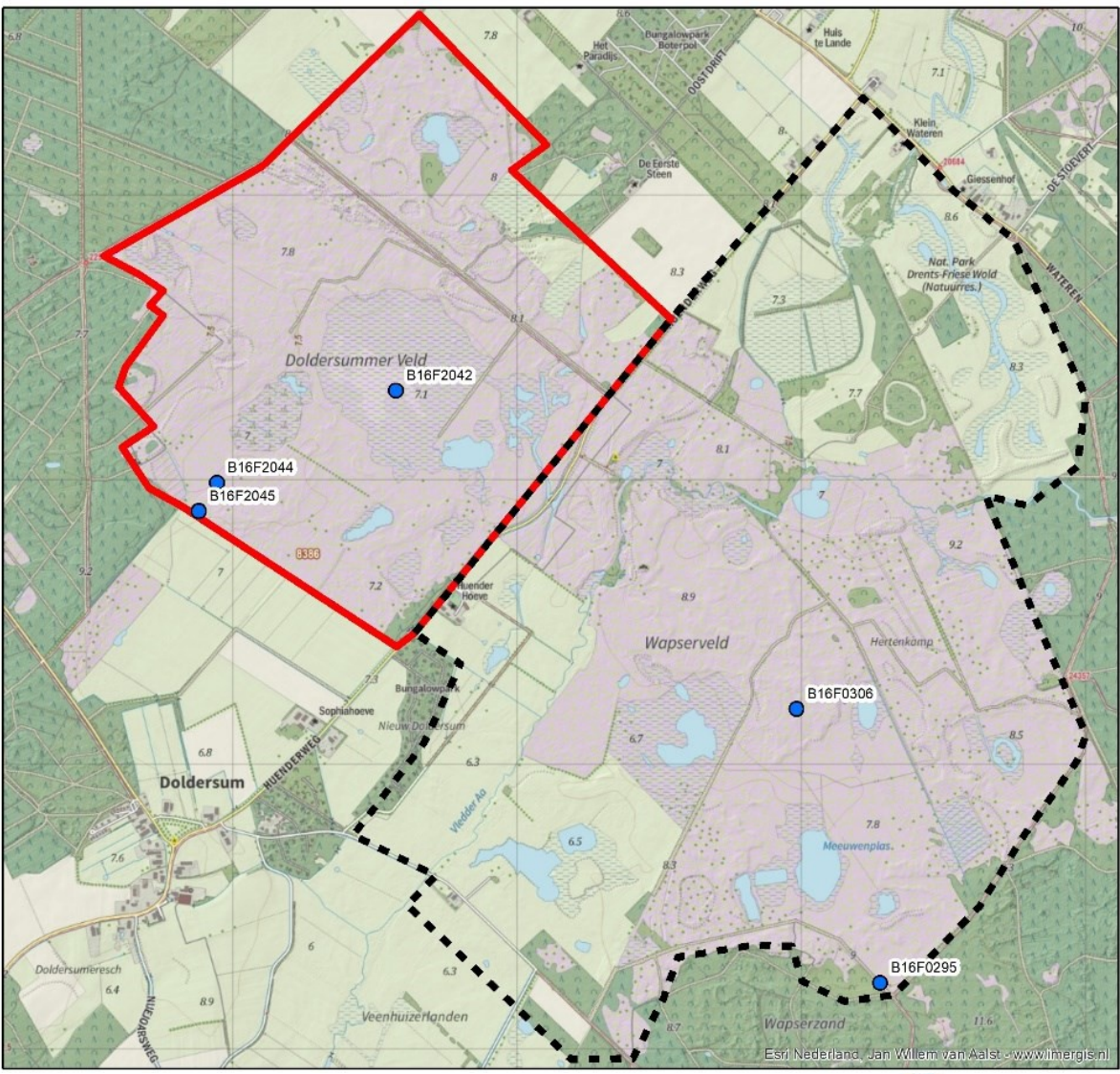
- Associatie van Gewone dophei, subassociatie met Gevlekte orchis (Klasse der Hoogveenbulten en natte heiden);
- Blauwgraslanden (Klasse der matig voedselrijke graslanden);
- Associatie van Klokjesgentiaan en Borstelgras (Klasse der Heischrale graslanden).



Positie op de gradiënt



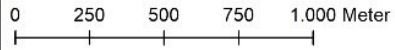
Doldersummerveld / Wapserveld



Topografische kaart
Doldersummerveld en
Wapserveld

Legenda

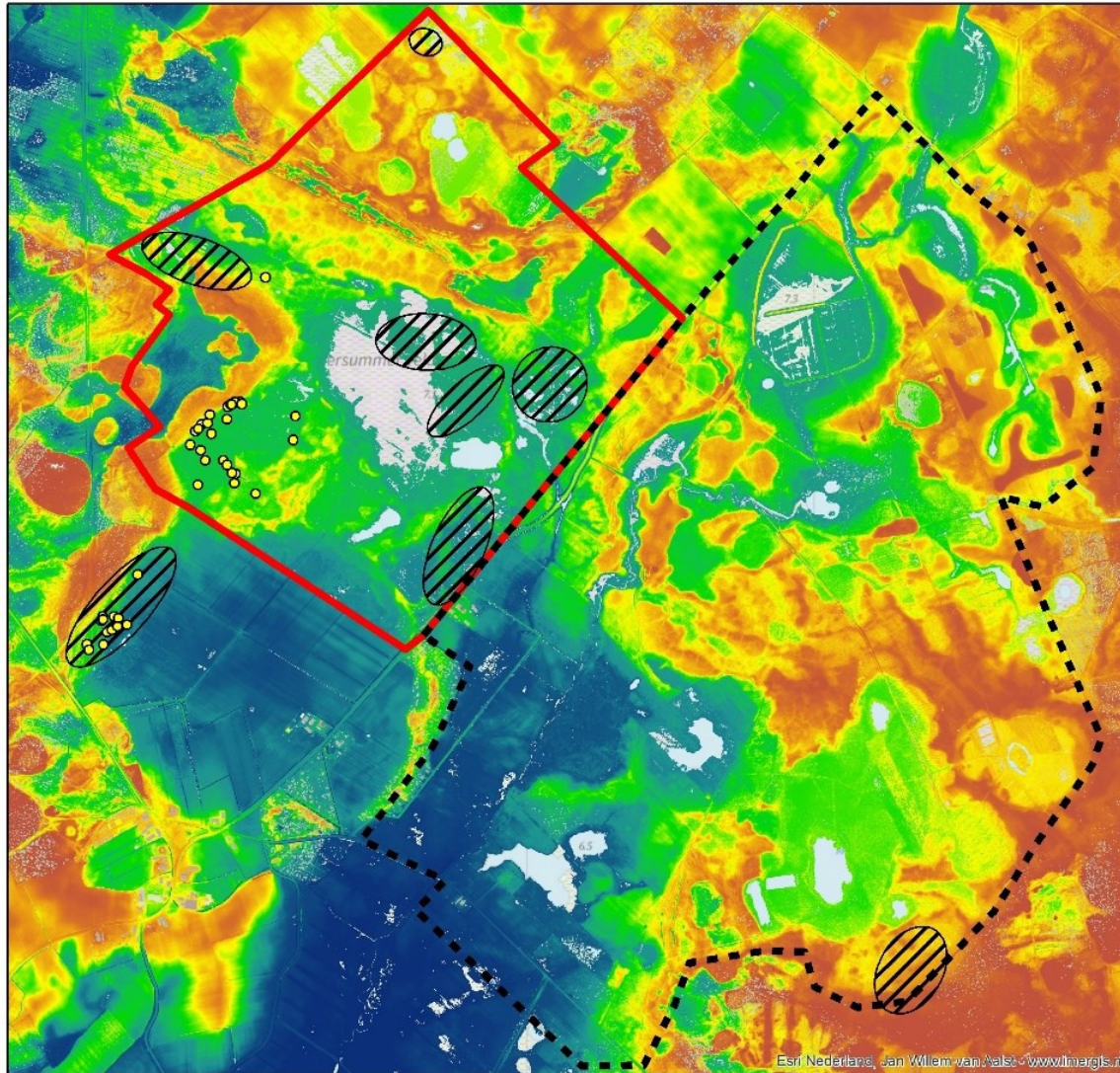
-  Doldersummerveld
-  Wapserveld
-  Gebruikte peilbuizen



Achtergrond: Dienst voor het kadaster en openbare registers, Apeldoorn.
ESRI Nederland.



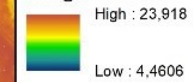
Hoogtekaart



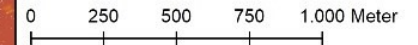
Hoogtekaart Doldersummerveld & Wapserveld

Legenda

Hoogte in meters +NAP



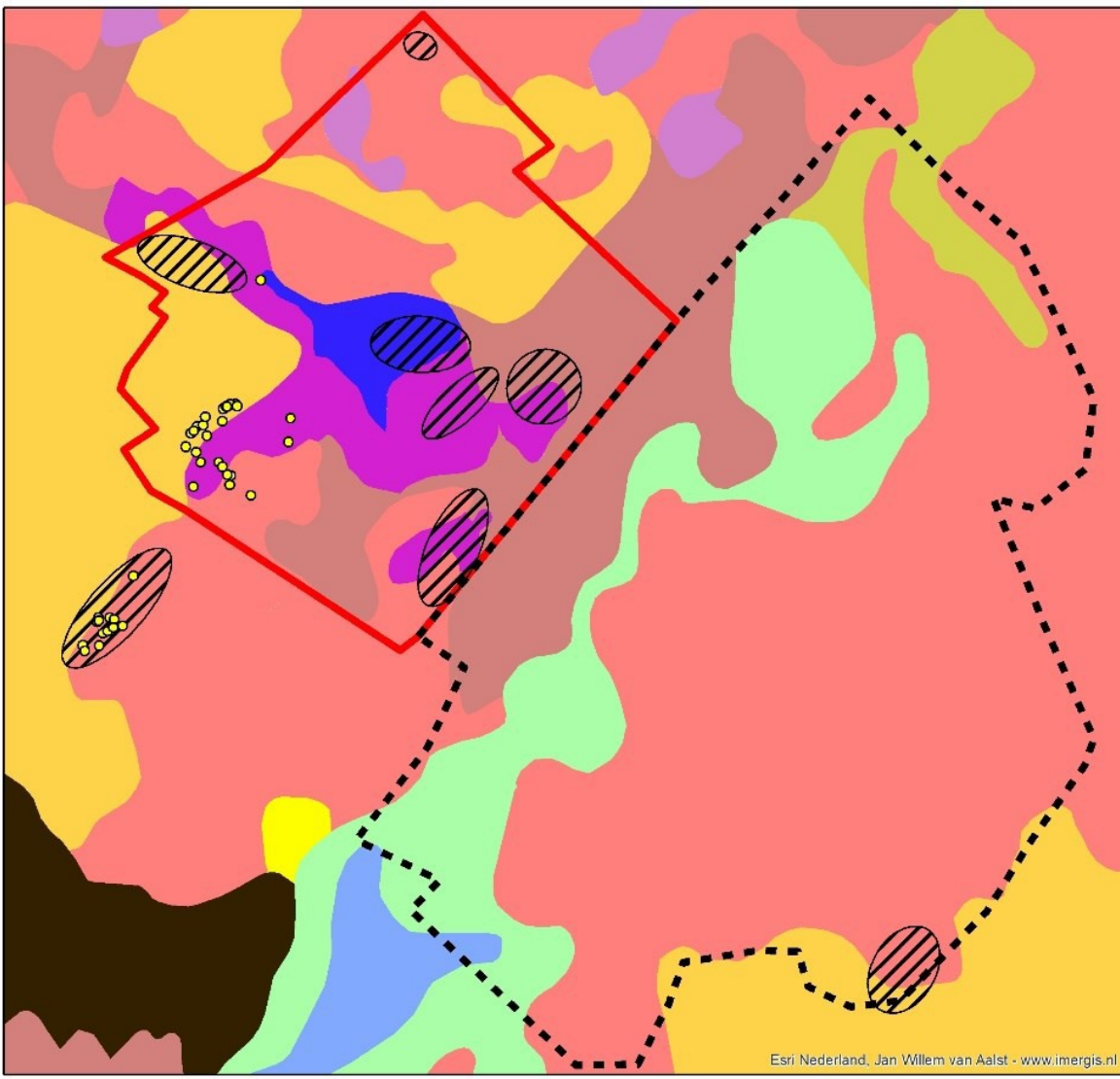
- Groeiplekken Klokjesgentiaan
- Beenbreek
- Doldersummerveld
- Wapserveld



Achtergrond: Dienst voor het kadaster en openbare registers, Apeldoorn.
ESRI Nederland.



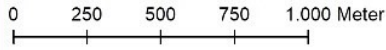
Bodemkaart



Bodemkaart 1:50.000 Doldersummerveld & Wapserveld

Legenda

- Veldpodzolgronden; leemarm en zwak lemig fijn zand
- Veldpodzolgronden; lemig fijn zand
- Vlierveengronden op zand met humuspodzol, beginnend ondieper dan 120 cm
- Duinvaaggronden; leemarm en zwak lemig fijn zand
- Vlakvaaggronden; leemarm en zwak lemig fijn zand
- Beekeerdgronden; lemig fijn zand
- Gooreerdgronden; lemig fijn zand
- Moerige podzolgronden met een moerige bovengrond
- Hoge zwarte enkeerdgronden; lemig fijn zand
- Meerveengronden op zand zonder humuspodzol, beginnend ondieper dan 120 cm
- Moerige podzolgronden met een humushoudend zanddek en een moerige tussenlaag
- Groeiplekken Klokjesgentiaan
- Beenbreek
- Doldersummerveld
- Wapserveld

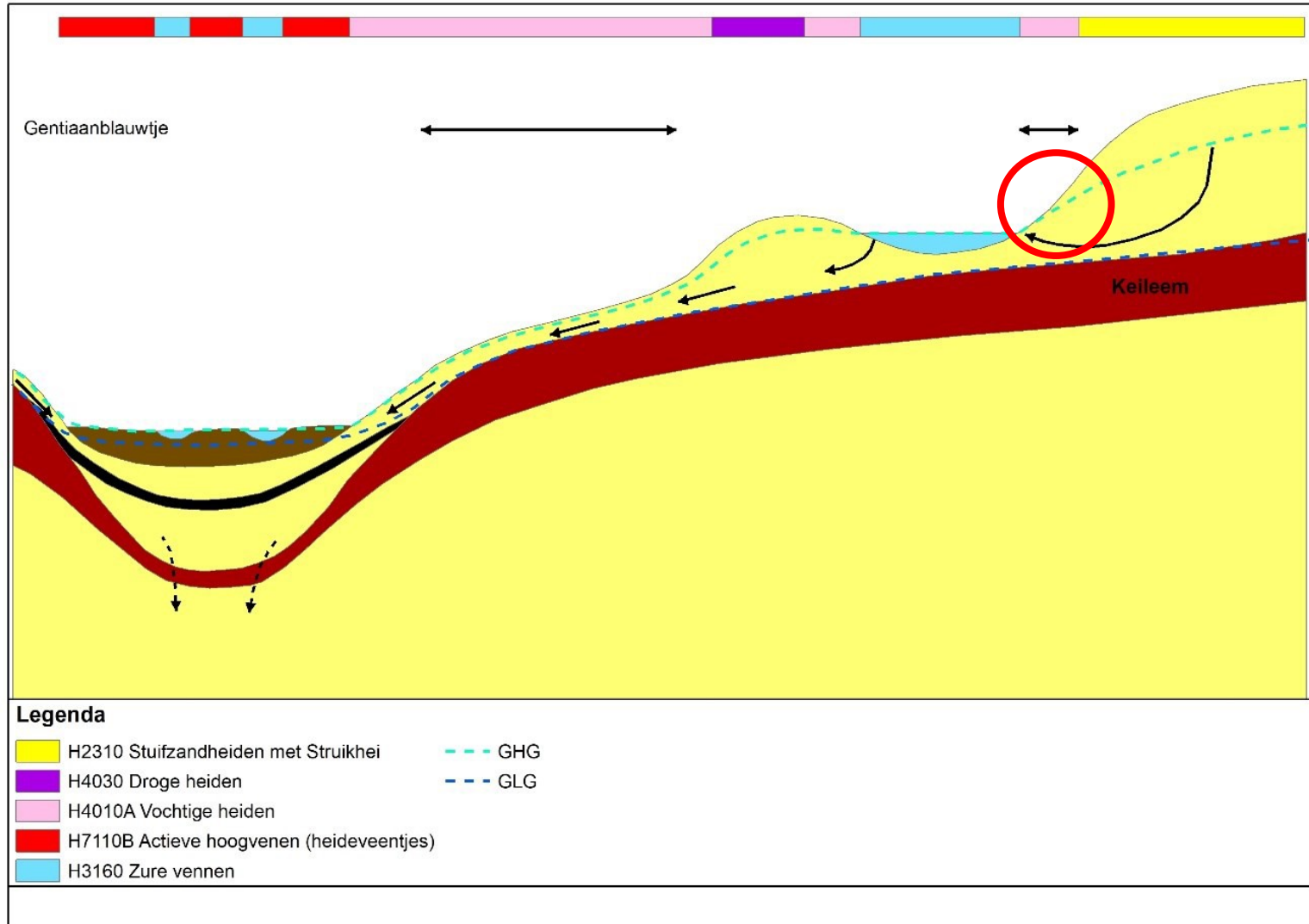


Achtergrond: Dienst voor het kadaster en openbare registers, Apeldoorn.
ESRI Nederland.

Esri Nederland, Jan Willem van Aalst - www.imergis.nl



Gradiënten Waperveld



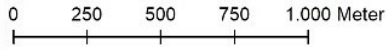
Bodemkaart



Bodemkaart 1:50.000 Doldersummerveld & Wapserveld

Legenda

- Veldpodzolgronden; leemarm en zwak lemig fijn zand
- Veldpodzolgronden; lemig fijn zand
- Vlierveengronden op zand met humuspodzol, beginnend ondieper dan 120 cm
- Duinvaaggronden; leemarm en zwak lemig fijn zand
- Vlakvaaggronden; leemarm en zwak lemig fijn zand
- Beekeerdgronden; lemig fijn zand
- Gooreerdgronden; lemig fijn zand
- Moerige podzolgronden met een moerige bovengrond
- Hoge zwarte enkeerdgronden; lemig fijn zand
- Meerveengronden op zand zonder humuspodzol, beginnend ondieper dan 120 cm
- Moerige podzolgronden met een humushoudend zanddek en een moerige tussenlaag
- Groeiplekken Klokjesgentiaan
- Beenbreek
- Doldersummerveld
- Wapserveld

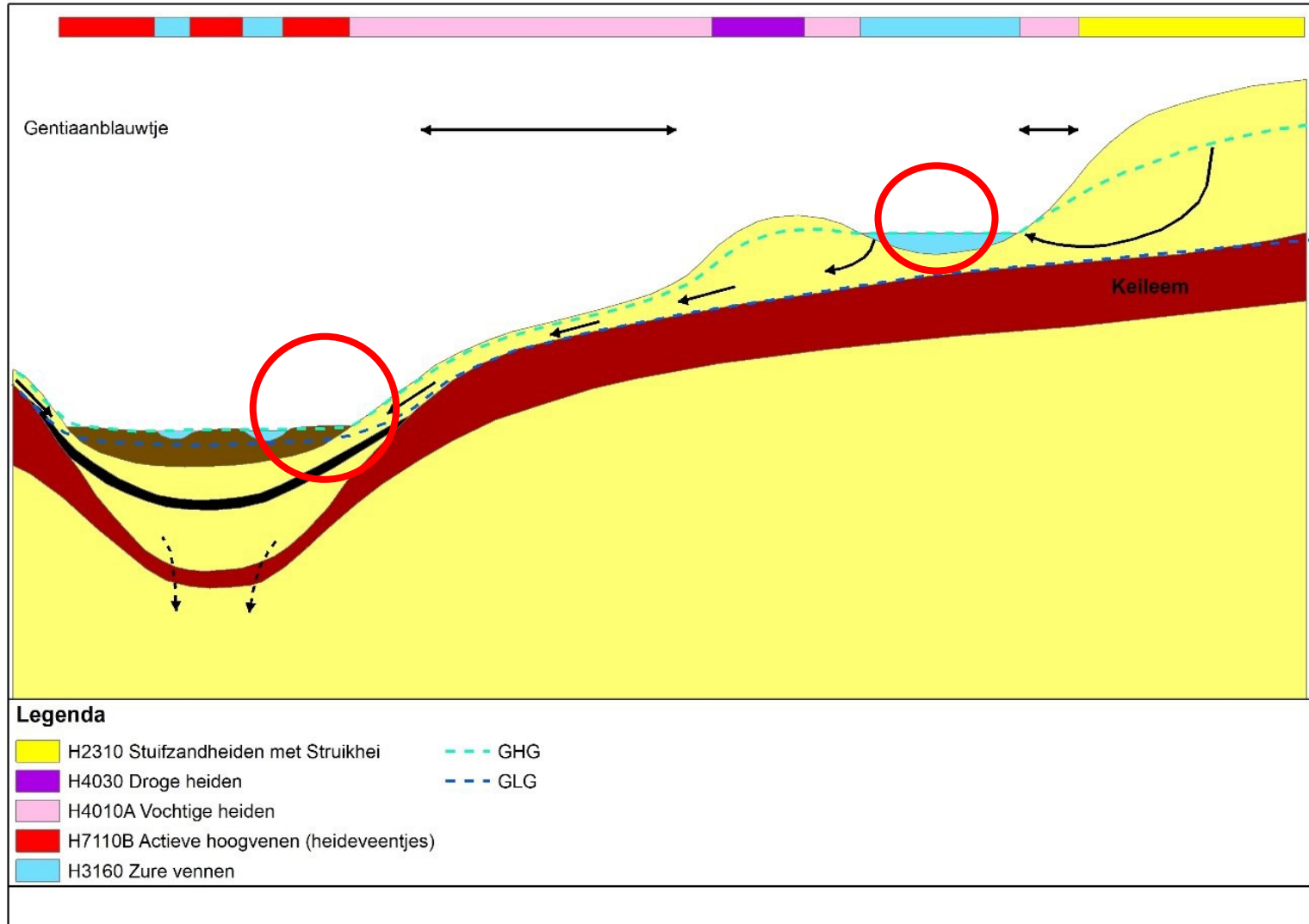


Achtergrond: Dienst voor het kadaster en openbare registers, Apeldoorn.
ESRI Nederland.

Esri Nederland, Jan Willem van Aalst - www.imergis.nl

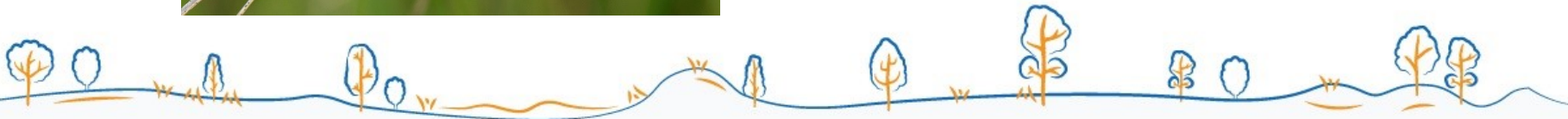


Gradiënten Doldersummerveld

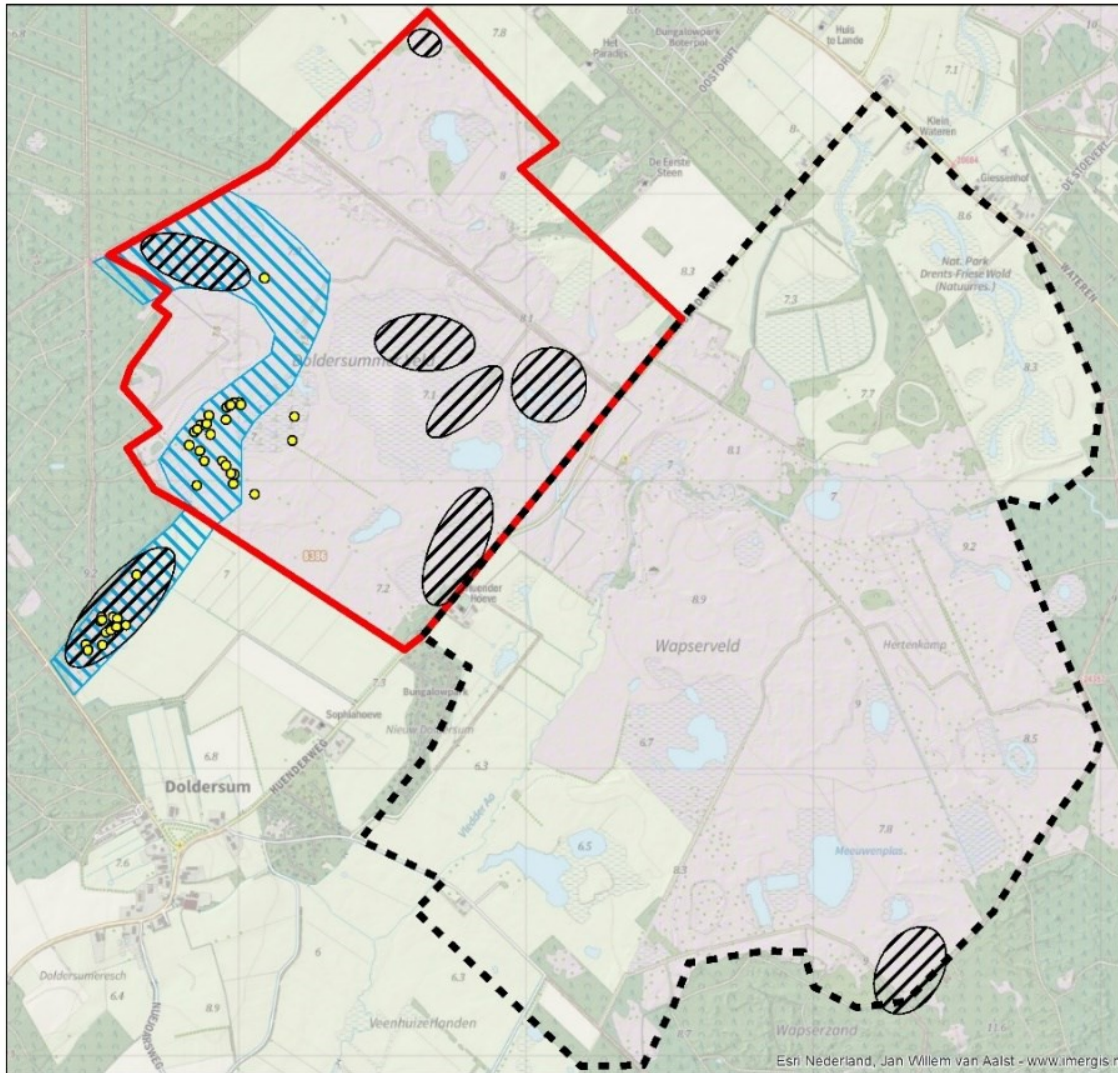


Conclusie

- Gentiaanblauwtje gradiënt afgedaald, kwetsbaar voor extremen
- Gradiëntsoorten
- Herstel op landschapsschaal noodzakelijk voor duurzaam herstel leefgebied bedreigde insecten



Conclusie



Zoekgebied leefgebied Gentiaanblauwtje op het Doldersummerveld

Legenda

-  Zoekgebied_Gentiaanblauwtje
-  Leefgebied_Gentiaanblauwtje
-  Beenbreek
-  Wapserveld
-  Doldersummerveld

0 250 500 750 1.000 Meter

Achtergrond: Dienst voor het kadaster en openbare registers, Apeldoorn.
ESRI Nederland.



Conclusie

- Habitatkwaliteit op Doldersummerveld gelijk aan andere terreinen;
- Afwezigheid kan niet worden verklaard op grond van de dichtheid aan waardplanten en bodemchemie;
- Kwaliteit Klokjesgentianen op het Doldersummerveld relatief laag;
- Presentie van waardmieren op het Doldersummerveld significant lager dan in actuele leefgebieden, inclusief het Wapserveld;
- Hoge waardplantkwaliteit binnen zoekgebied;
- Bodemvocht lijkt een belangrijke factor te zijn.



Conclusie

Herstel Doldersummerveld:

- Herstellen afvoerloze laagte, afdichten slecht doorlatende laag;
 - Verminderen wegzijging
 - Verhogen en stabiliseren waterstanden
 - Vertragen verticale afvoer
- Vergroten opbolling dekzandruggen / stuifzandlandschap;
 - Dempen sloten / doorgravingen
 - Opslag grondwater voor de zomer
- Uitvoeren gradiëntenbeheer
 - Hoog – laag / droog – nat
 - Meebewegen op de gradiënt
 - Geleidelijk vernatten

