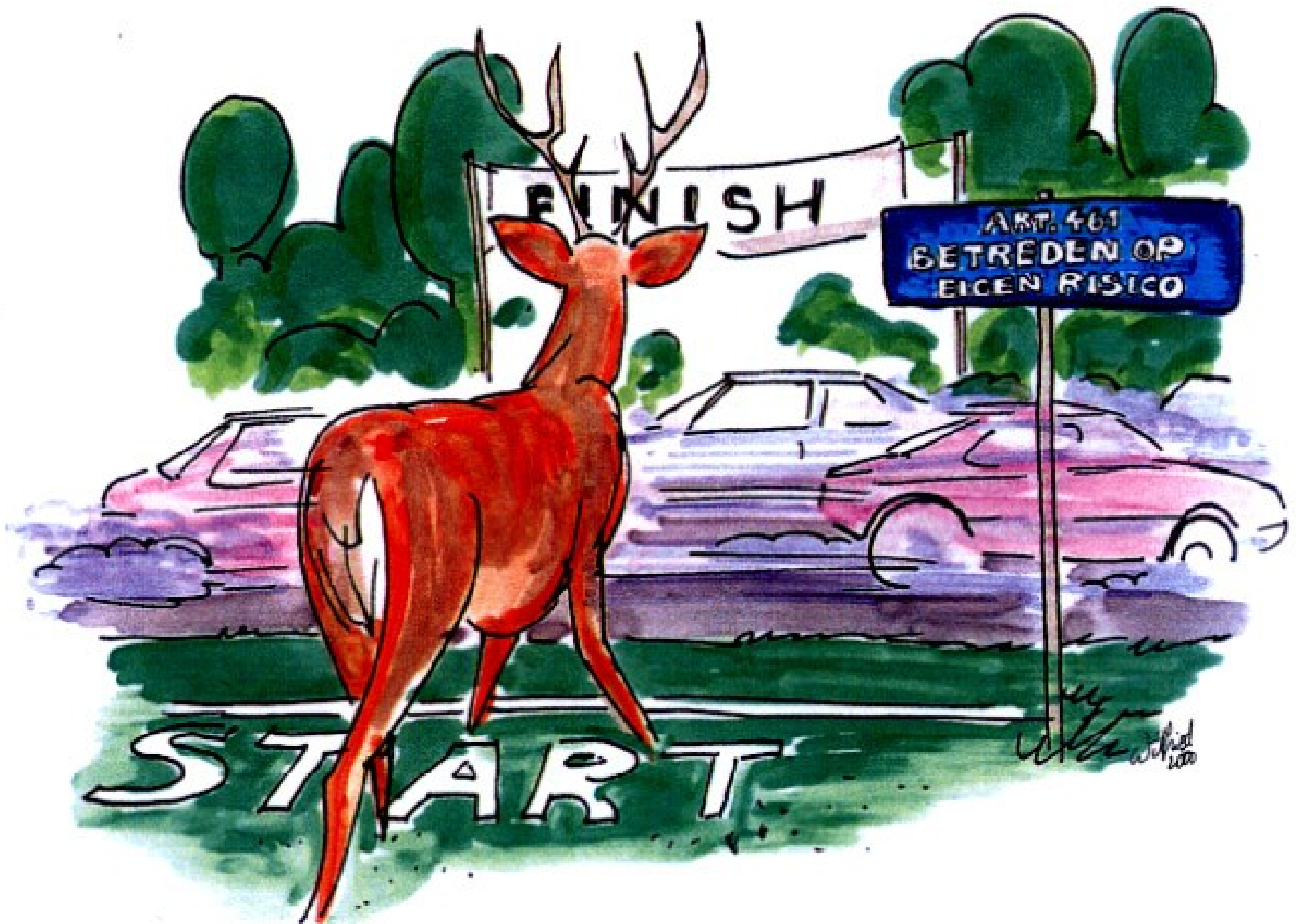


Kunnen mens en dier samen over het ecoduct?

Edgar van der Grift

OBN Veldwerkplaats Ontsnippering, 24 maart 2022, Ankeveen





FINISH

ART. 461
BETREDEN OP
EIGEN RISICO

START

W. J. van der Vliet
2000









100 Meter brede 'stadsducten' verbinden straks Breda en Prinsenveld

Wandelaars azen op ecoducten

Wandelaars en edelherten gaan niet samen, volgens minister Eurlings van verkeer. Onzin, vindt het Wandelplatform dat via de Raad van State toegang wil tot twee ecoducten.

Cokky van Limpt
 Dat komt volgens hem door de ligging van de natuurbrug, die het Leersumse Veld ten zuiden van de A12 verbindt met een klein landgoed aan de noordkant dat volledig ligt ingeklemd tussen intensieve agrarische bedrijven. „Landgoed Ringelpoel behoort niet tot de Ecologische Hoofdstructuur (EHS) en sluit ook niet aan op een Robuuste Ecologische Verbindingszone. Die moet voor edelherten minstens één kilometer breed zijn. Het ecoduct is wel interessant

poet op dit ecoduct zal zetten.”
 Dat komt volgens hem door de ligging van de natuurbrug, die het Leersumse Veld ten zuiden van de A12 verbindt met een klein landgoed aan de noordkant dat volledig ligt ingeklemd tussen intensieve agrarische bedrijven. „Landgoed Ringelpoel behoort niet tot de Ecologische Hoofdstructuur (EHS) en sluit ook niet aan op een Robuuste Ecologische Verbindingszone. Die moet voor edelherten minstens één kilometer breed zijn. Het ecoduct is wel interessant

dat het wel meevalt met de gevoeligheid voor rustverstoring bij edelherten. Zo blijkt uit een Schotse studie naar de effecten van wandelaars op edelherten, dat de dieren gewoon meer afstand houden van de wandelpaden, naarmate er meer wandelaars zijn. Volgens de onderzoekers verstoren de recreanten de rust van de edelherten niet onoverkomelijk, de dieren trekken zich gewoon wat verder terug. Ze raken gewend aan voorspelbaar gedrag van wandelaars. Zolang de wandelaars meer dan honderd meter van ze verwijderd blijven, vertonen de herten geen ander gedrag.
 Dergelijk onderzoek is tot nu toe in Nederland niet gedaan, en een Schotse studie kun je natuurlijk niet zomaar vertalen naar, zeg, de Veluwe. Om dat wel te kunnen, is breed onderzoek nodig naar hoe dieren in het algemeen of in het bijzonder, zo-

‘Ecoducten over wegen ook openen voor mensen’

Van onze verslaggever **Anja Sijlter**

ARNHEM Wandelaars binden de strijd aan met minister Eurlings van Verkeer. Hij frustreert hun wens te kunnen oversteken via ecoducten over (snel)wegen.

De Tweede Kamer heeft in een motie uitgesproken dat dit recreatief medegebruik moet kunnen, tenzij het ten koste gaat van het primaire doel van een ecoduct: het oversteken van dieren.

Het Wandelplatform, koepel van wandelorganisaties en lange afstandsleden, wil dat het medegebruik in besluiten wordt vastgelegd bij geplande ecoducten. Acht zouden er daarvoor in aanmerking komen.

De organisatie staat binnenkort voor de Raad van State om dat mede-

gebruik af te dwingen voor de bouw van ecoduct Rummelaar bij Maarsbergen aan de A12.

Woordvoerder Bernard Heijdemann: „Zonder voldoende wetenschappelijk onderzoek staat Rijkswaterstaat wandelaars en fietsers niet toe op dit ecoduct. Het schuwe edelhert zou hiervan hinder ondervinden. Maar in dit gebied zal dit hert helemaal niet willen oversteken. Het komt terecht in een landgoedje omringd door landbouwgebied dat intensief wordt gebruikt. Er is hier geen sprake van een ecologische hoofdstructuur.”

Barrières
 Wandelaars krijgen steeds meer te maken met barrières van wegen en spoorlijnen. Om hun tochten te volbrengen, moeten ze steeds verder omlopen, zegt Heijdemann. Spoorwegovergangen worden gesloten en

N-wegen opgevaardeerd tot autowegen waardoor oversteken onmogelijk wordt.

Dat is de reden dat de Tweede Kamer zich in 2009 achter de motie van Lutz Jacobi (PvdA) en Ineke van Gent (GroenLinks) schaarde om ecoducten ook open te stellen voor mensen.

Dat mens en dier niet in elkaars voorwater hoeven te zitten, blijkt bijvoorbeeld uit een onderzoek van het Wageningen onderzoeksbureau Alterra naar het ecoduct Zanderij bij Craillou bij Hilversum.

De natuurbrug over de Naarderweg en het spoorwoud intensief gebruikt door mensen zonder dat dit stress oplevert bij de passerende dieren. Naast drieduizend wandelaars telden de onderzoekers ook zeldzame soorten als ree, boomkruiper, das, bunzing en levendbarende hagedis op de brug.

Eurlings: ecoducten zijn primair bedoeld voor dieren

Van onze verslaggever **Weert/De Haag** Ecoducten zijn in eerste instantie bedoeld voor dieren. Eensideel gebruik door recreanten mag niet ten koste gaan van de natuur. Dat, ontweert minister Gabriel Eurlings van Verkeer en Waterstaat op vragen van de CDJA-leden die op 10 september in de Tweede Kamer zijn voorgelezen. Eurlings wil recreatief gebruik van ecoducten niet ten koste laten gaan van de natuur.

De minister laat nu dus weten dat ecoducten in eerste instantie dienst moeten doen voor de natuur. Dat is ook de bedoeling van de wetgeving die Eurlings wil inzetten om ecoducten te verbeteren. Eurlings wil recreatief gebruik van ecoducten niet ten koste laten gaan van de

primaire functie. Alterra doet momenteel onderzoek naar deze vraag. Daarvoor worden twee concrete situaties besproken: Craillou in Noord-Holland en Salsbroek in Noord-Brabant. De minister laat verder weten: gebruik van een ecoduct als voetpad of fietspad mede te laten afhangen van de vraag of er in de directe nabijheid dieren wonen zijn. Bij Weert is dat het geval even ten zuiden van het geplande ecoduct is er een vaart die de voortgang van fietsers de afgelopen jaren de A2 te passeren.

Medegebruik van ecoducten door mensen: kan dat?



Natuurbrug Zanderij Crailoo



50 m breed

800 m lang

Voetganger-/fietspad en ruiterspad

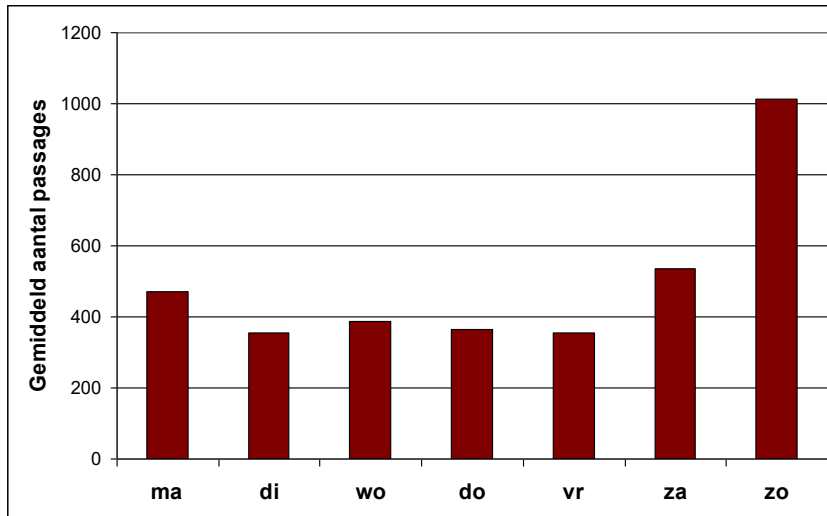
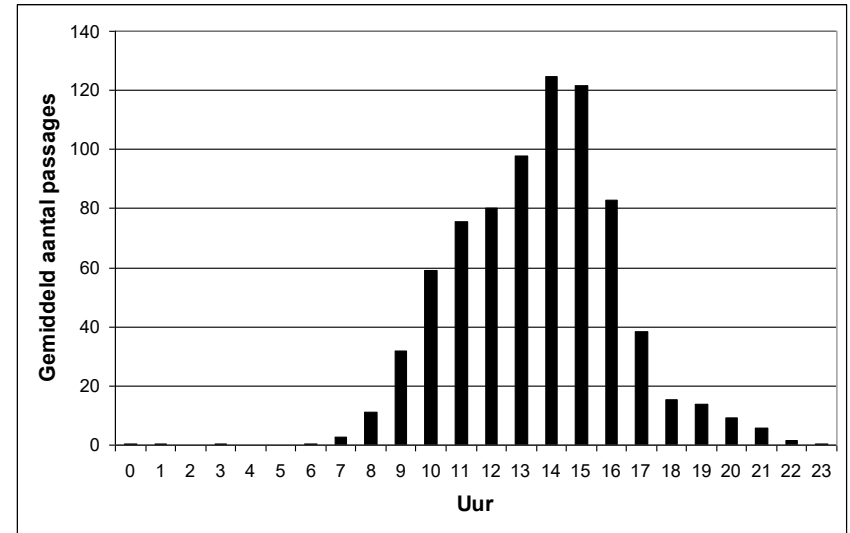
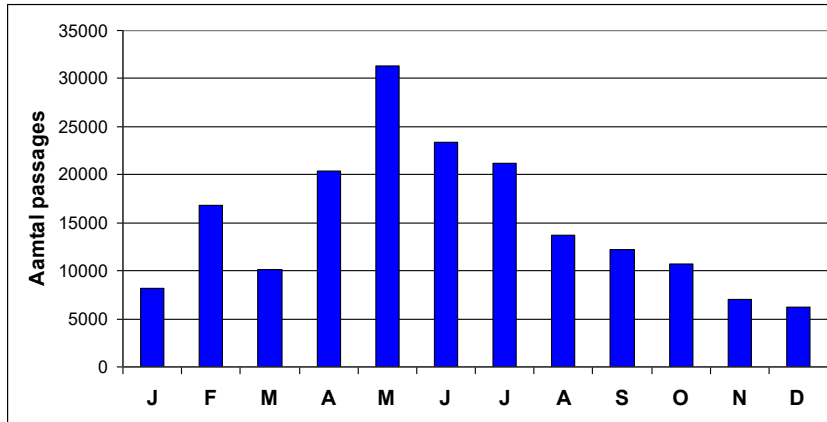




Per jaar passeren ~180.000 mensen



Verdeling over jaar, week en dag



Maken zoogdieren gebruik van de brug?

Ree

Vos

Das

Boommarter

Bunzing

Hermelijn

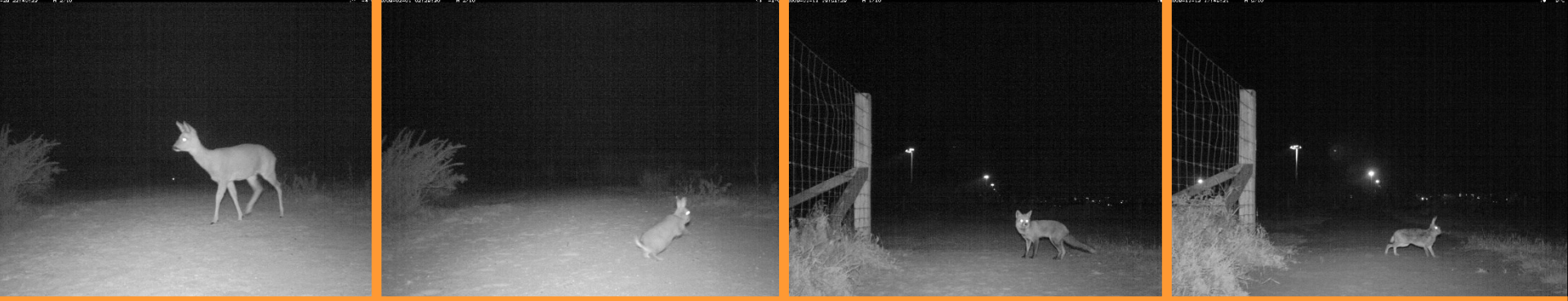
Haas

Konijn

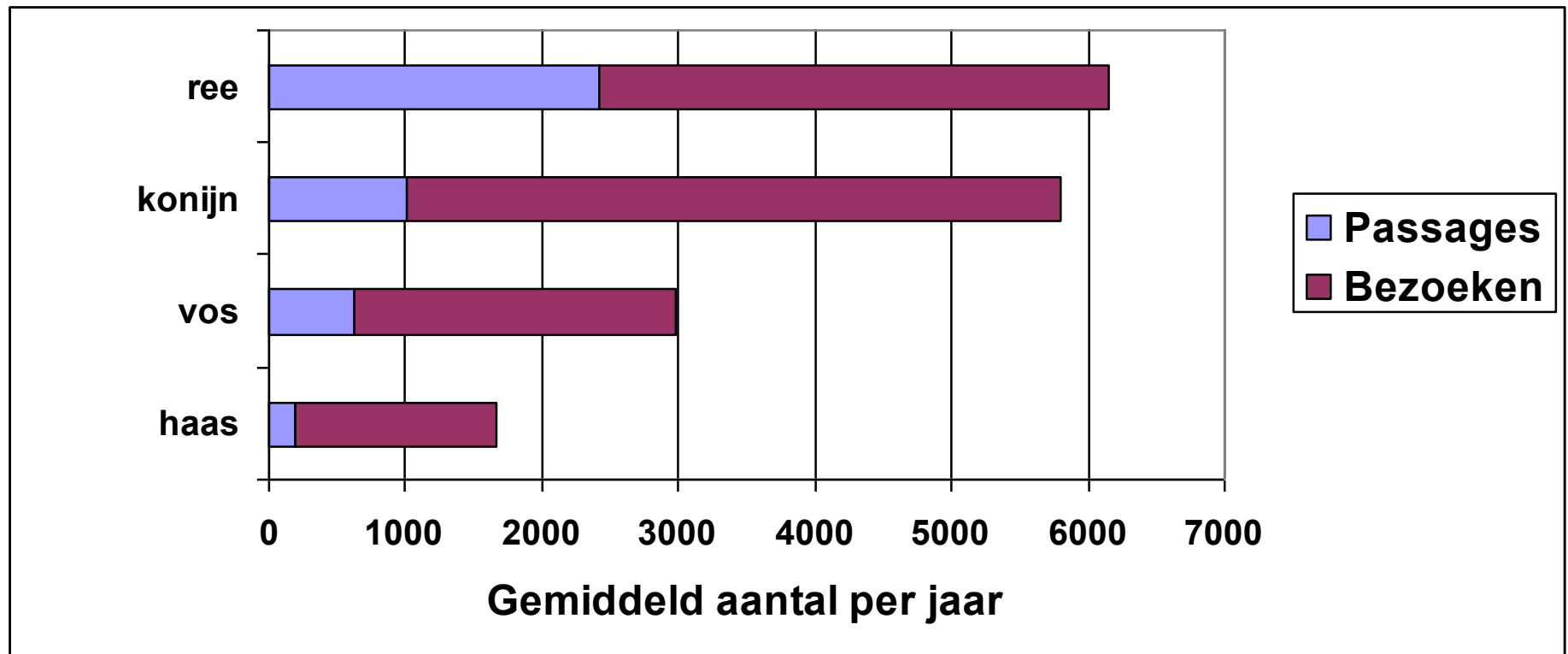
Eekhoorn

Egel

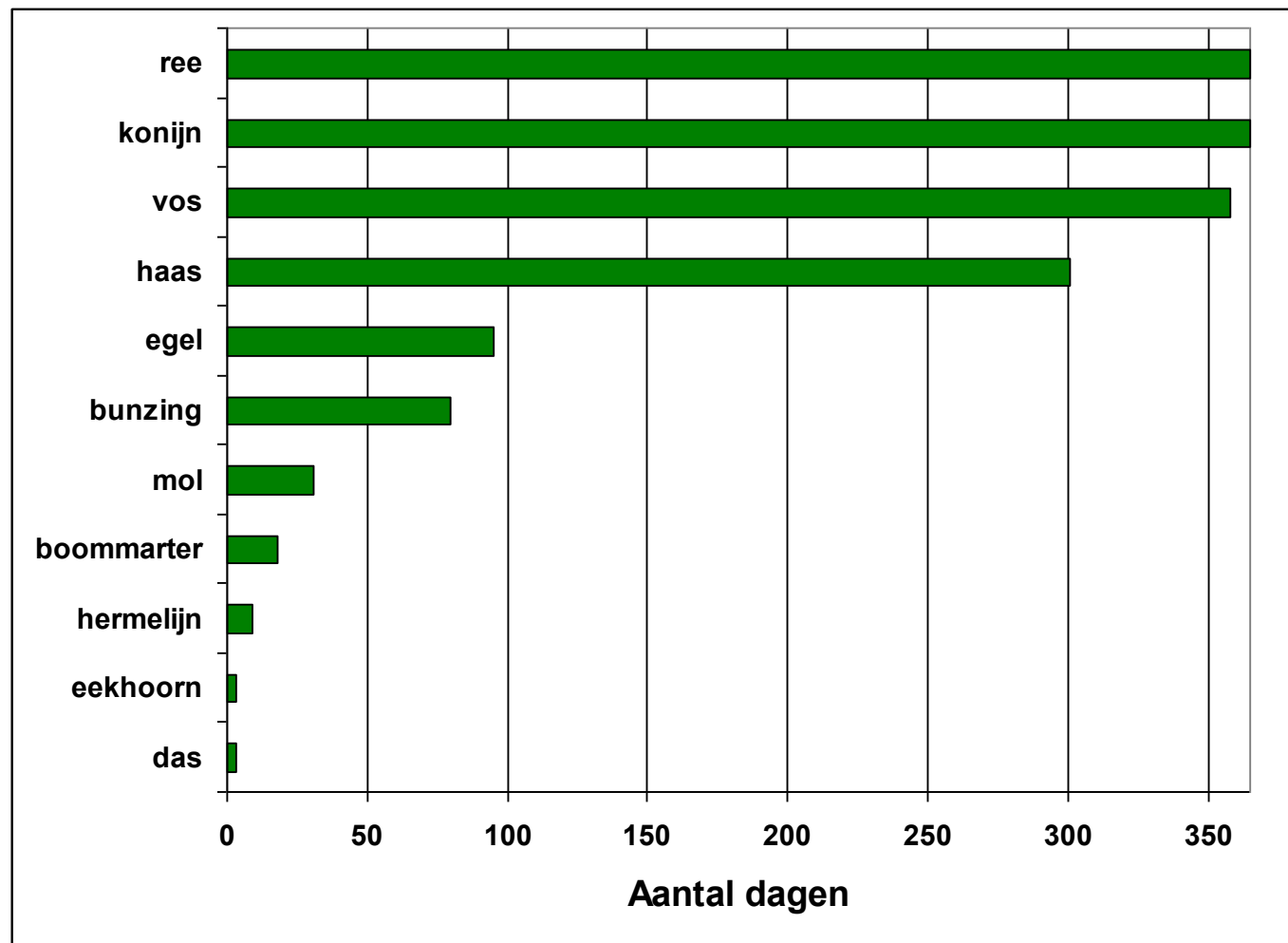




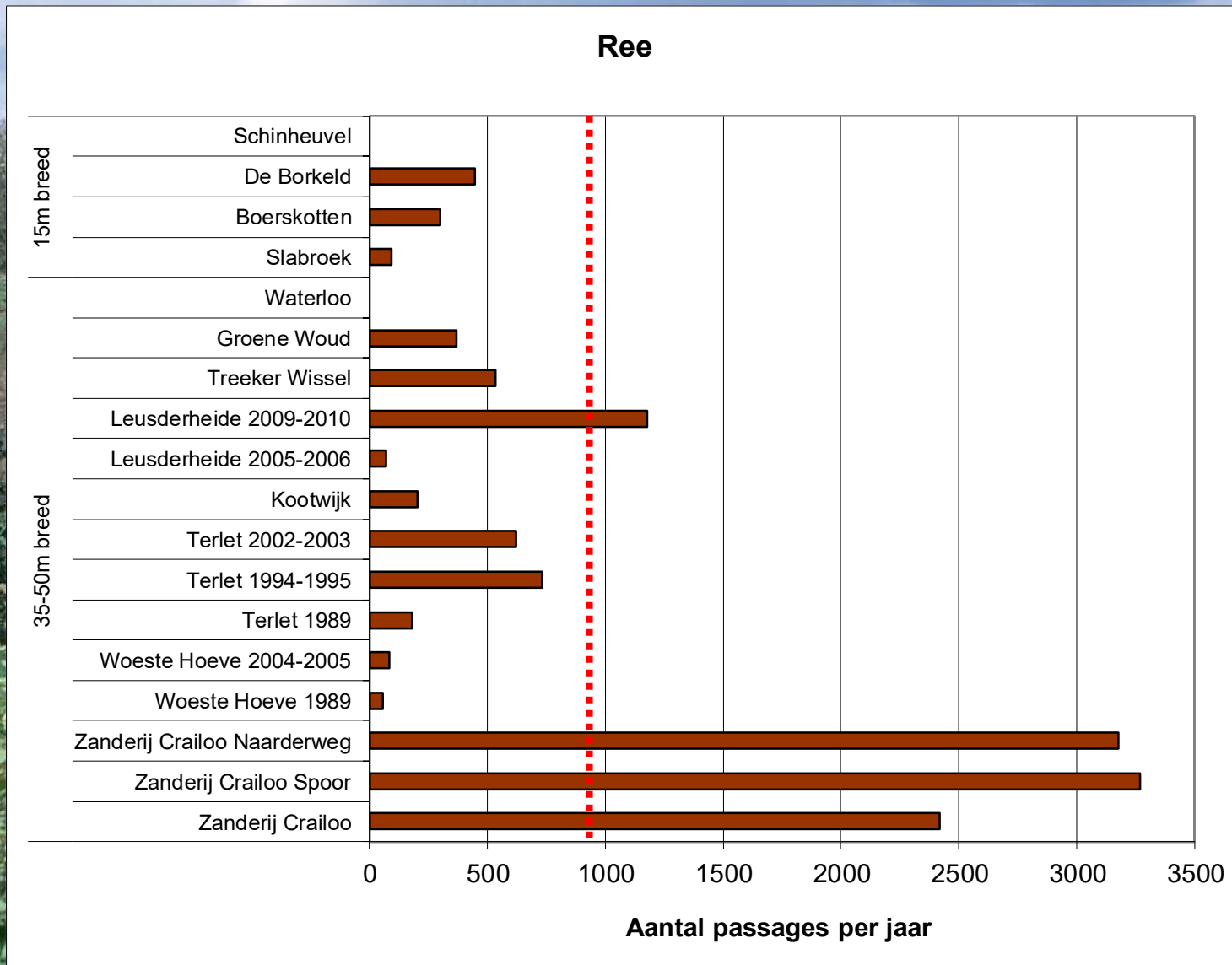
Sommige soorten passeren zeer frequent



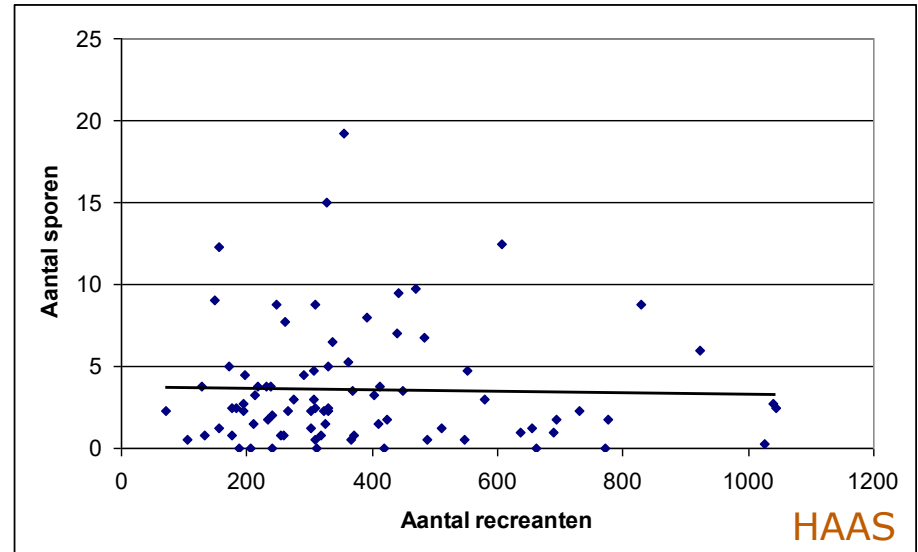
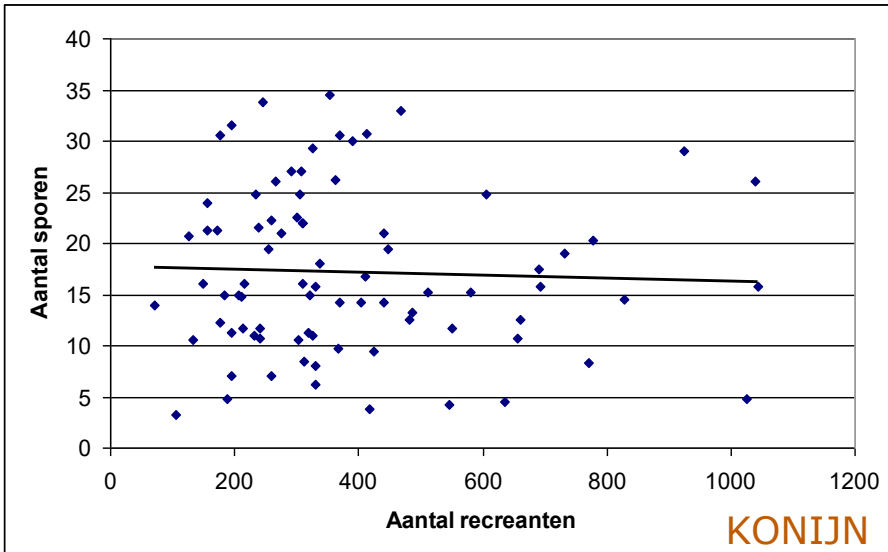
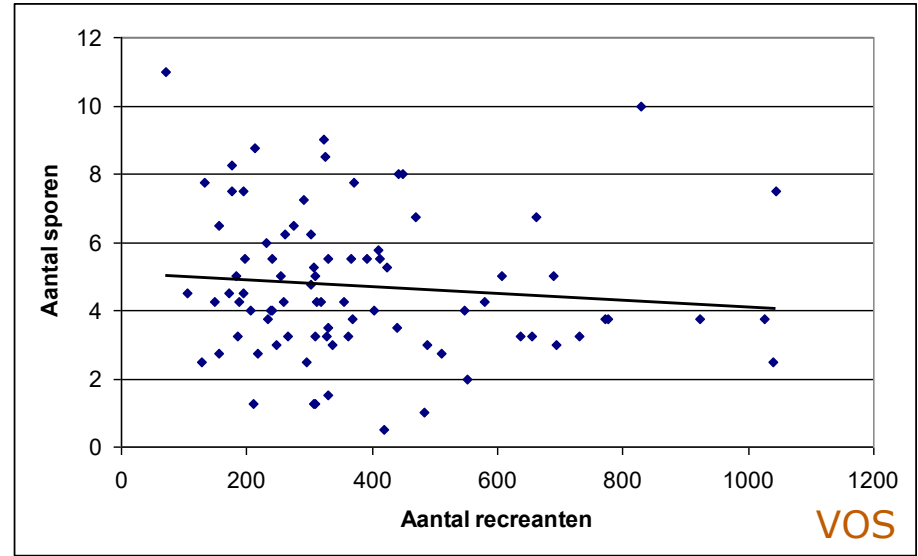
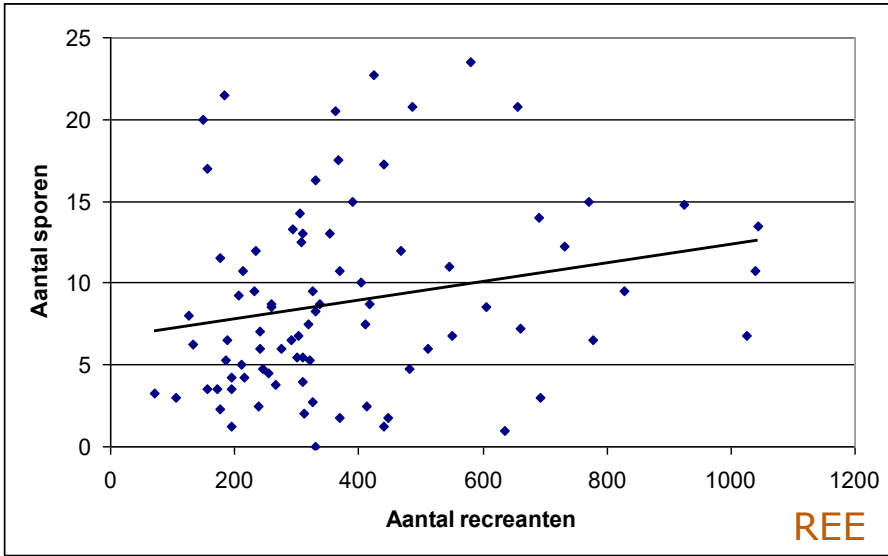
Trefkans soorten



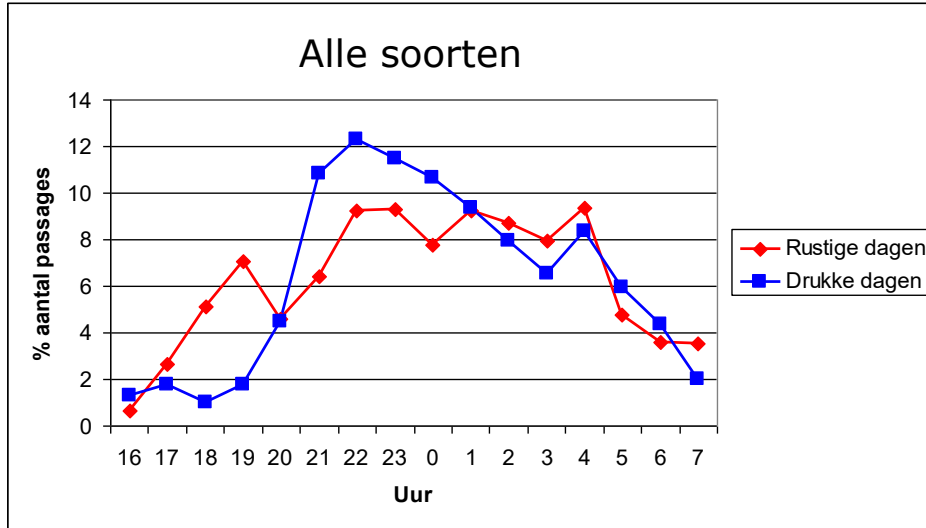
Vergelijking met andere ecoducten



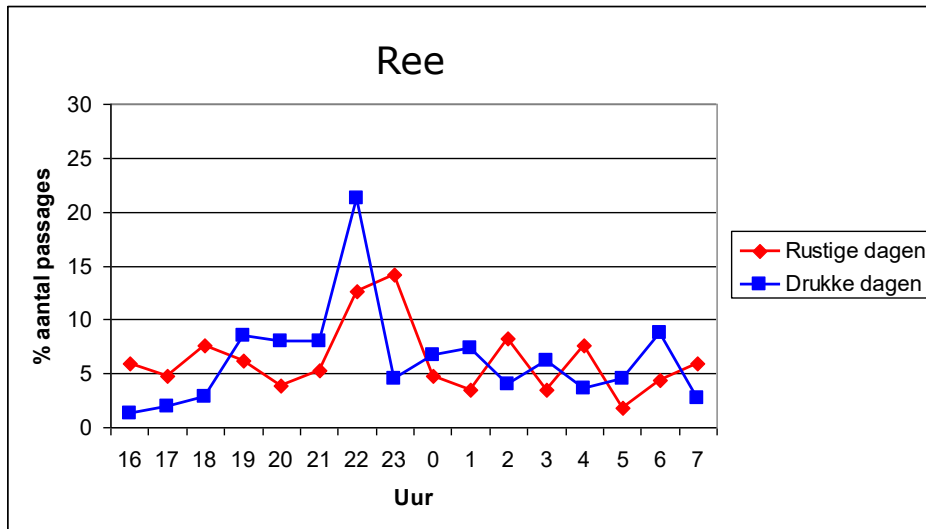
Geen correlatie tussen aantal passages mens en dier



Dieren passeren later op drukke dagen



Middelgrote zoogdieren arriveren circa drie uur later op drukke dagen



Reeën arriveren circa twee uur later op drukke dagen



Blaricummerheide

Boissevainweg
Noorderheide

Corridor
Pr. Julianalaan

Leemzeulder

BUSSUM

Rijksweg A1

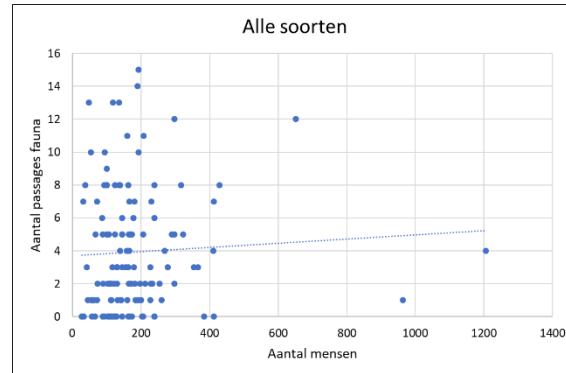
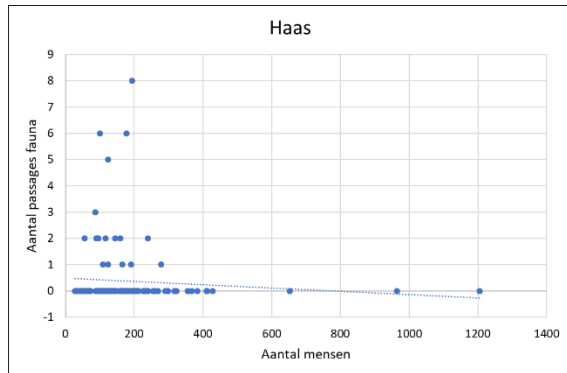
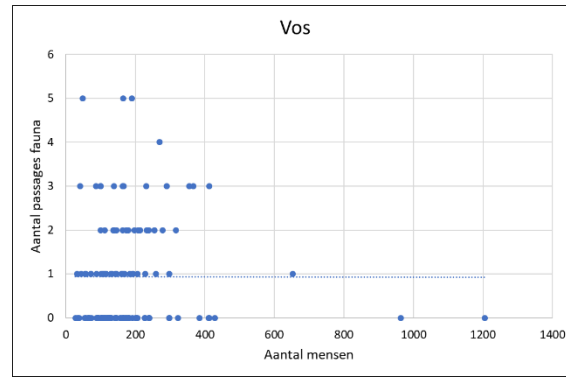
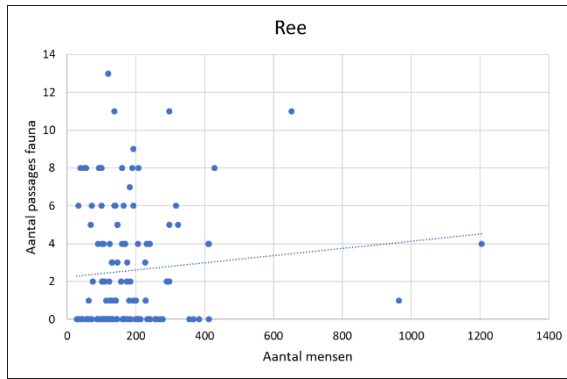
Natuurbrug Laarderhoogt

Landgoed Larenberg

Naarderstraat

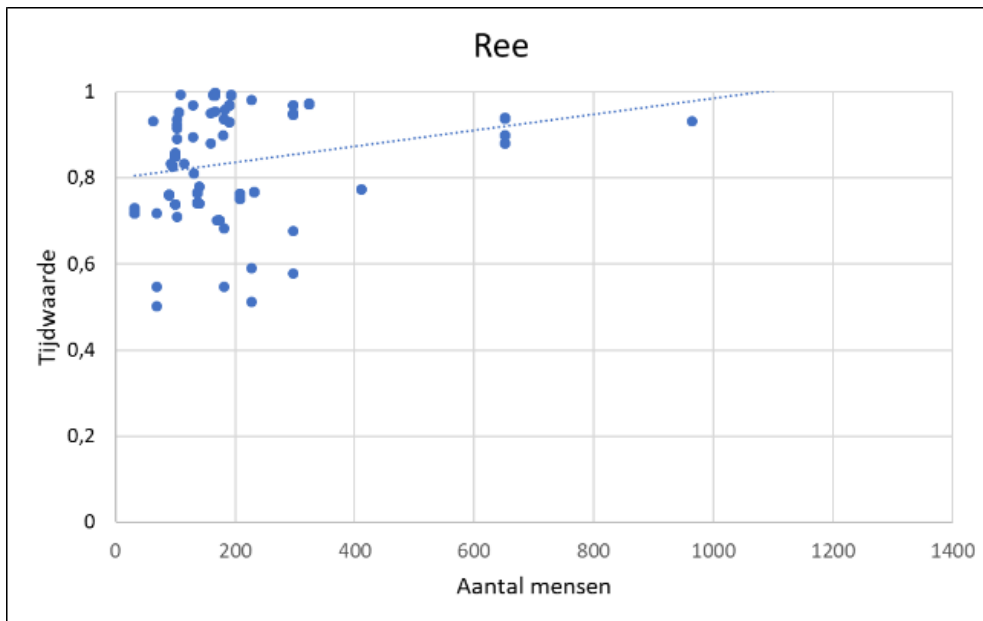
Bussummerheide/Westerheide





Geen verband gevonden tussen het aantal mensen dat op een dag passeert en het aantal dieren dat passeert vanaf 12:00 uur tot middernacht





Op rustige dagen passeren de dieren gemiddeld om 18:30 uur, op drukke dagen is dat gemiddeld bijna drie uur later

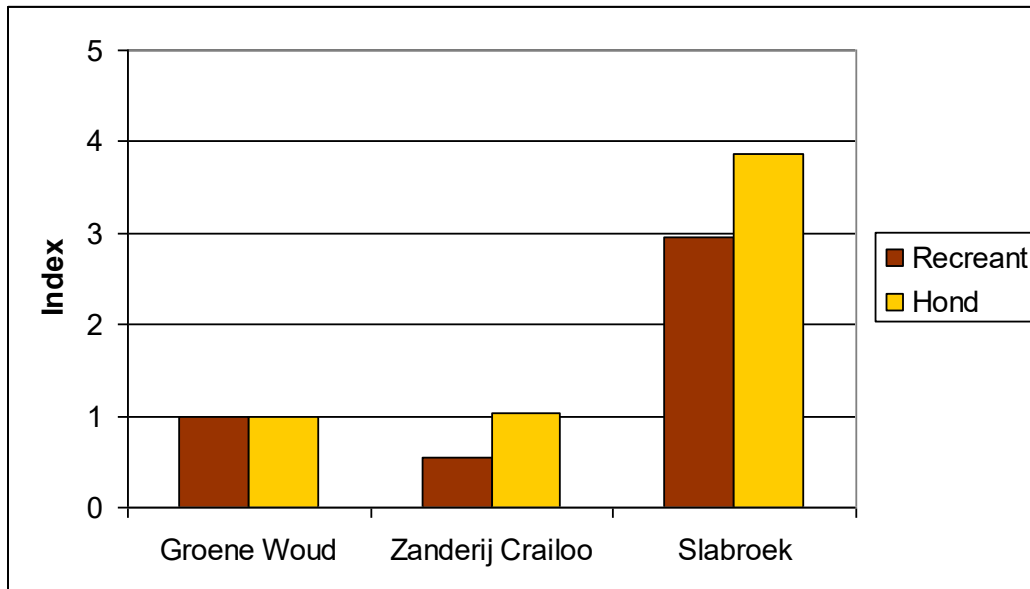
Zeer indicatief: met iedere toename van 100 passerende mensen op een dag, stellen reeën het gebruik van de natuurbrug met circa een half uur uit



Mensen betreden de natuurzone...

...maar paden en rasters
houden dit zeer beperkt

Gesloten ~300	Open ~180.000 raster	Open ~60.000 geen raster
------------------	----------------------------	--------------------------------



Moeten alle ecoducten dus worden
opengesteld voor mensen?

Nee; soort- en locatie-gebonden verschillen

Maatwerk nodig!



Meer lezen?

<https://edepot.wur.nl/159754>

<https://edepot.wur.nl/564512>

Dank!

