

# Ontsnippering in het Gooi



 Poul Hulzink

Beleidsadviseur Natuur, landschap, recreatie en  
erfgoed

  
Goois  
Natuurreservaat



# Wie zijn wij?



Onafhankelijke  
stichting



Natuurbeheerder in  
een stedelijke omgeving



Rijk verleden



Al 90 jaar



Gastheer



Betrokken achterban

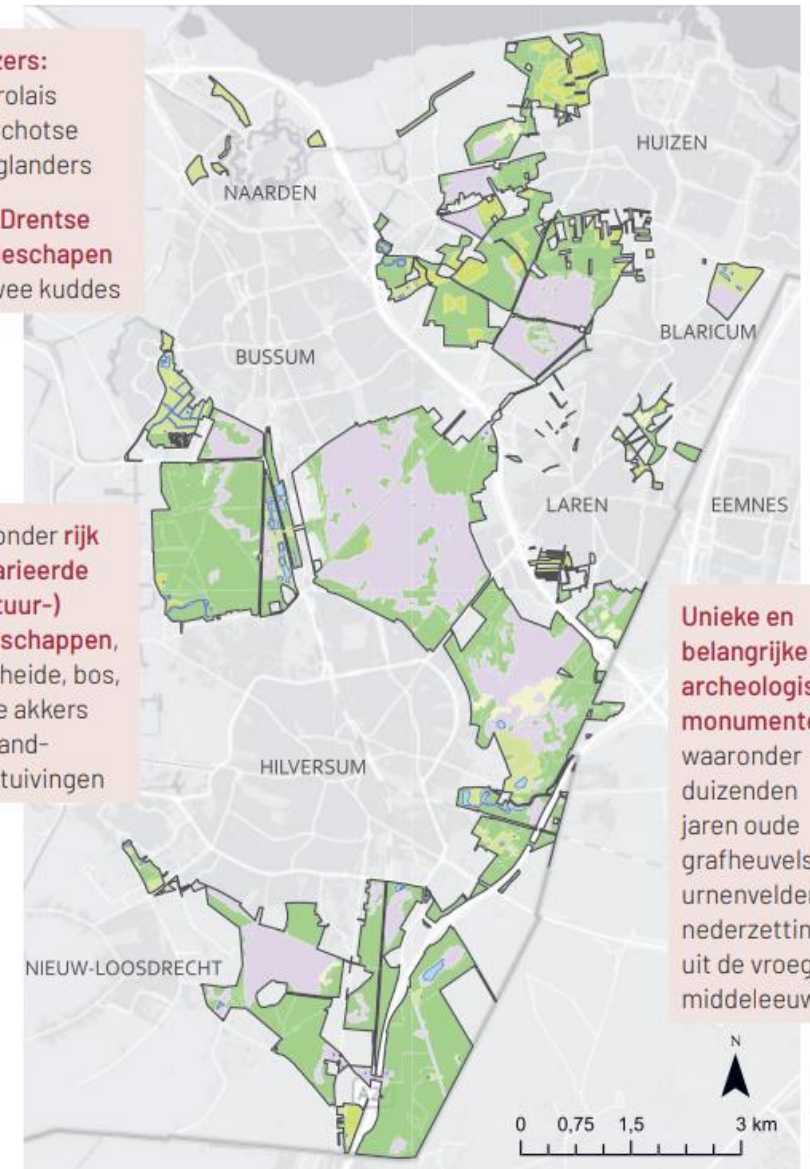
## Dit is ons Goois Natuurreservaat

65 beschermde natuurgebieden op ruim 2.800 ha in de randstad

**Grazers:**  
Charolais  
en Schotse  
hooglanders  
**350 Drentse  
heideschapen**  
in twee kuddes

Bijzonder **rijk  
gevarieerde  
(cultuur-)  
landschappen**,  
o.a. heide, bos,  
oude akkers  
en zand-  
verstuivingen

**Unieke en  
belangrijke  
archeologische  
monumenten**,  
waaronder  
duizenden  
jaren oude  
grafheuvels,  
urnenvelden en  
nederzettingen  
uit de vroege  
middeleeuwen











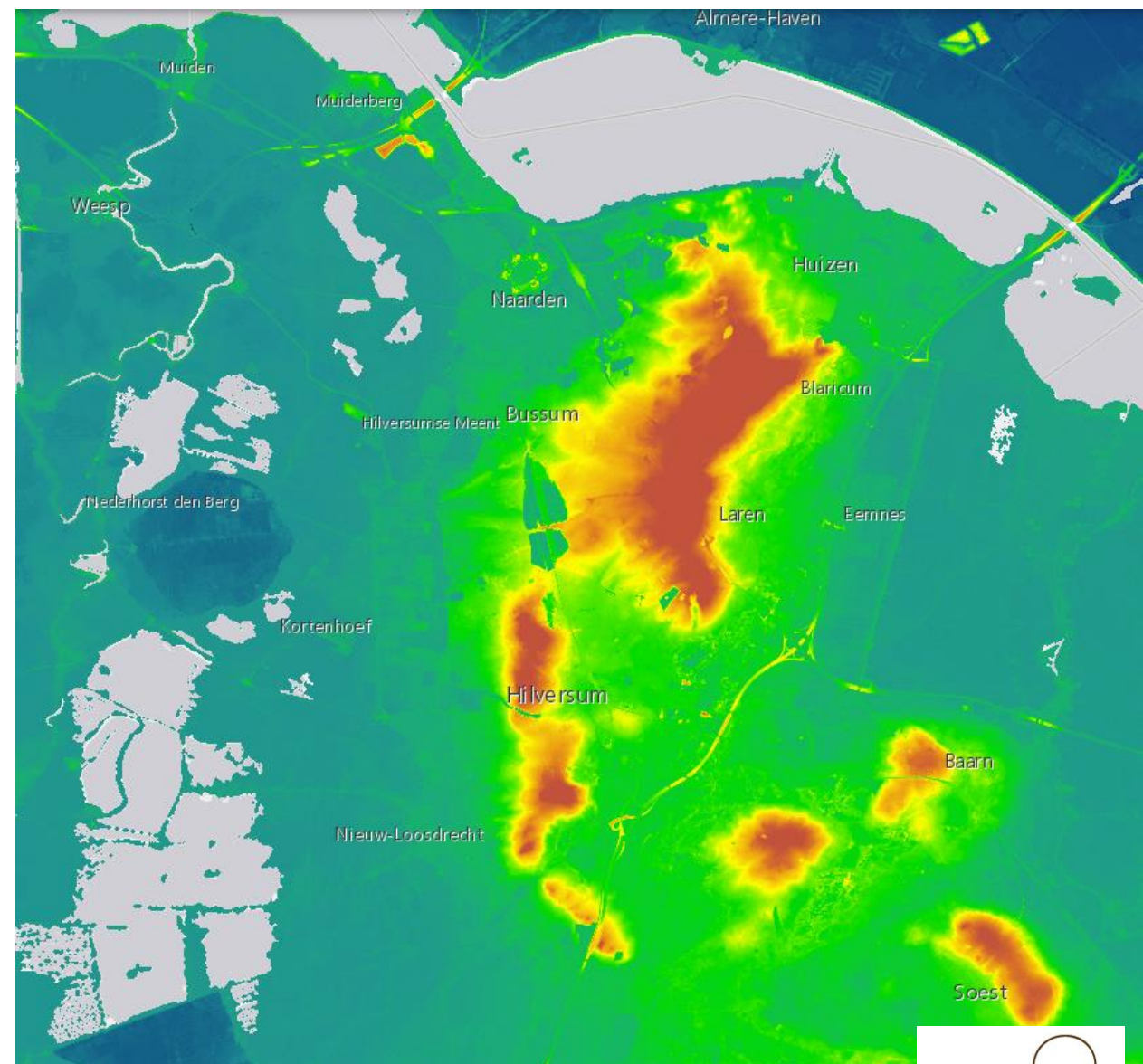
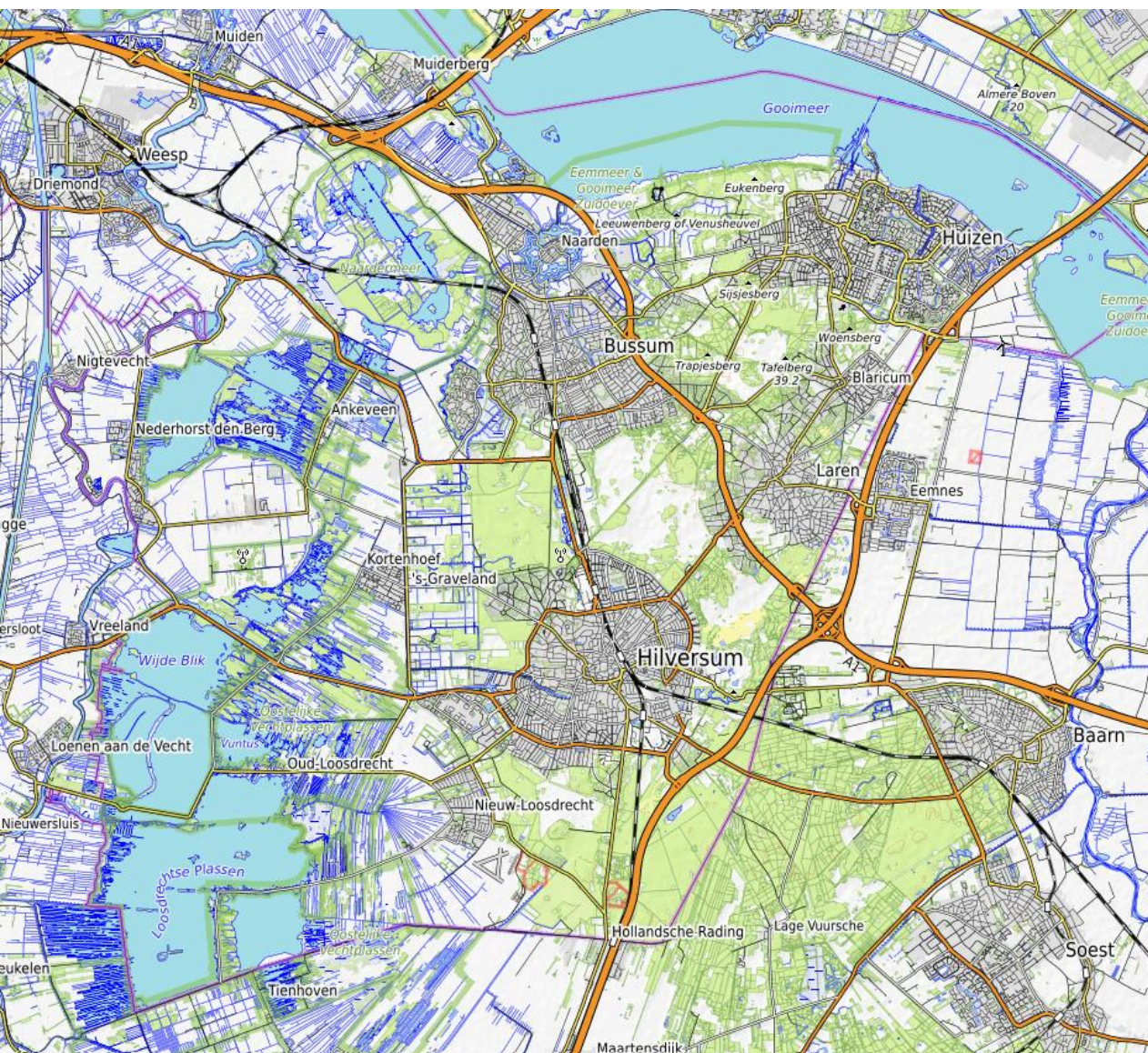
De Heuvelrug

Bron:  
Nota Ruimte / Ruimte voor ontw  
Ministeries van VROM, LNV, Veni

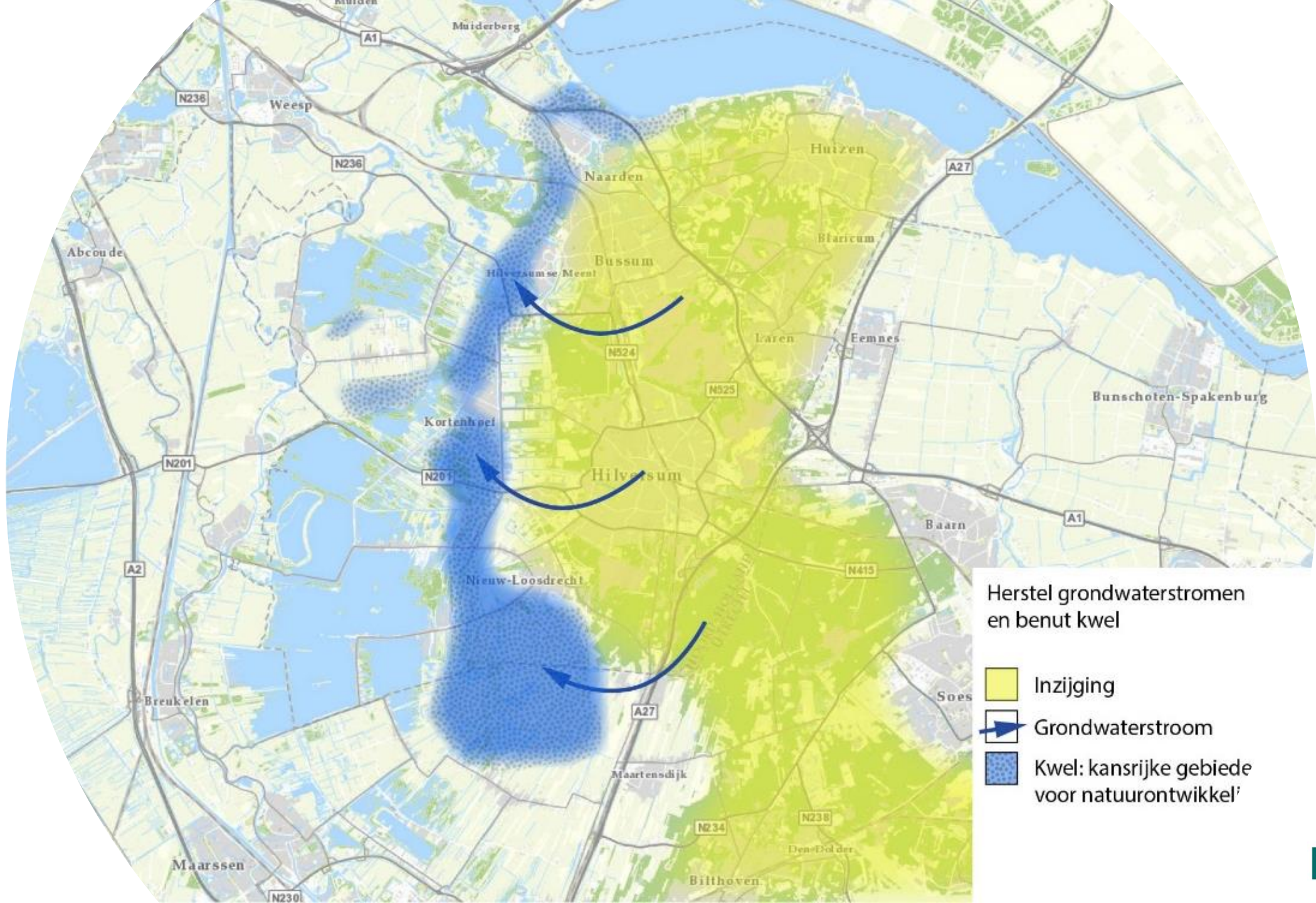
## Meerjarenprogramma ontsnippering



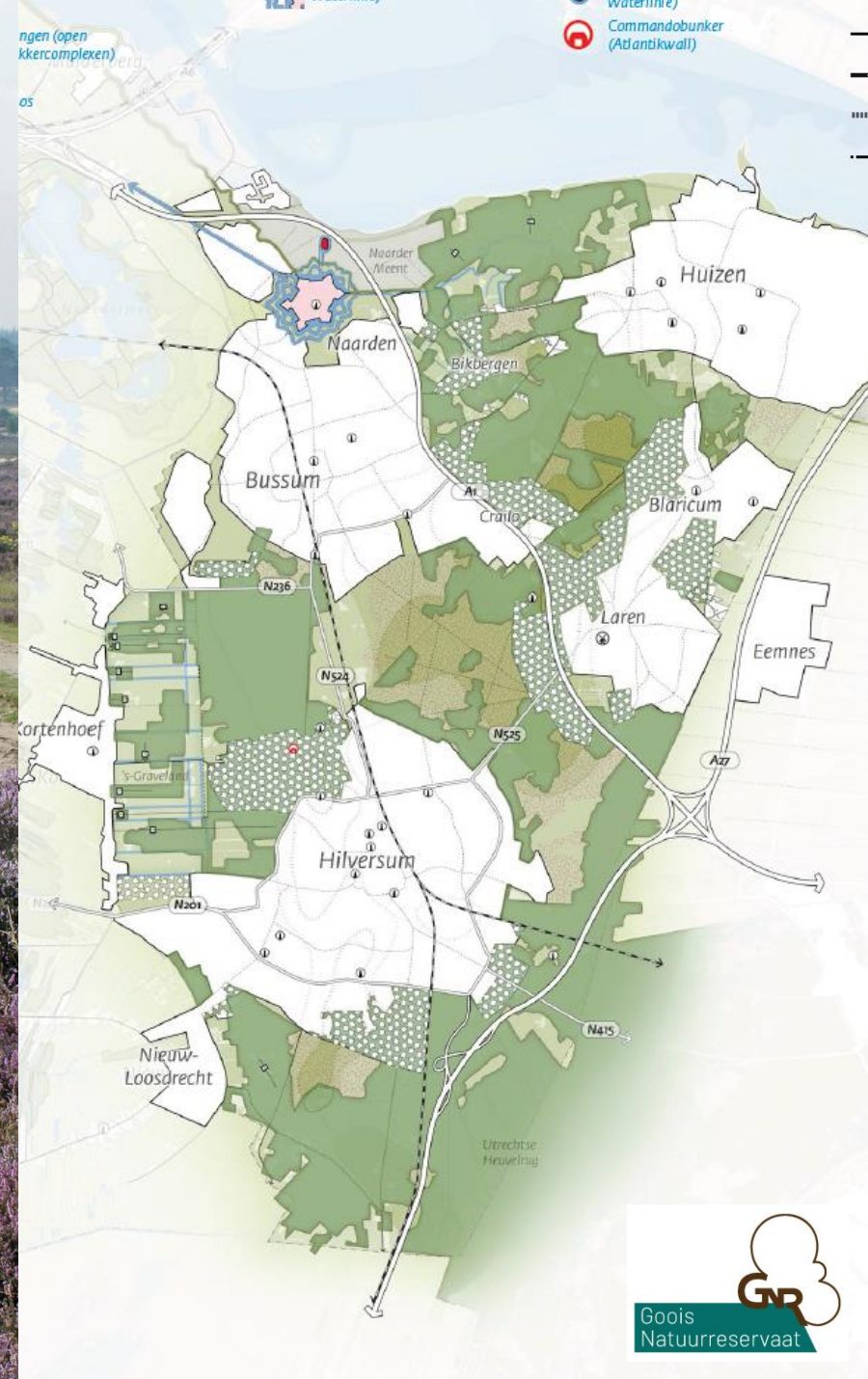




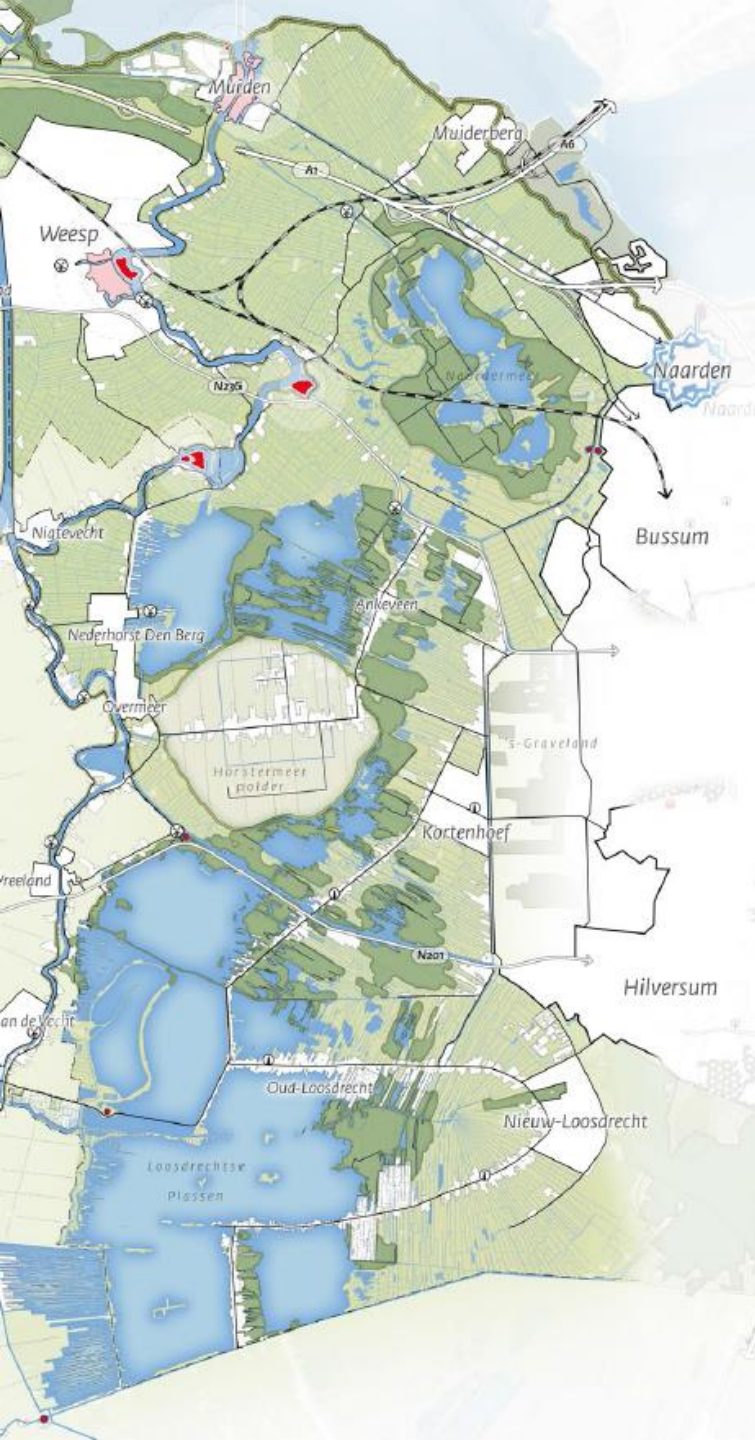




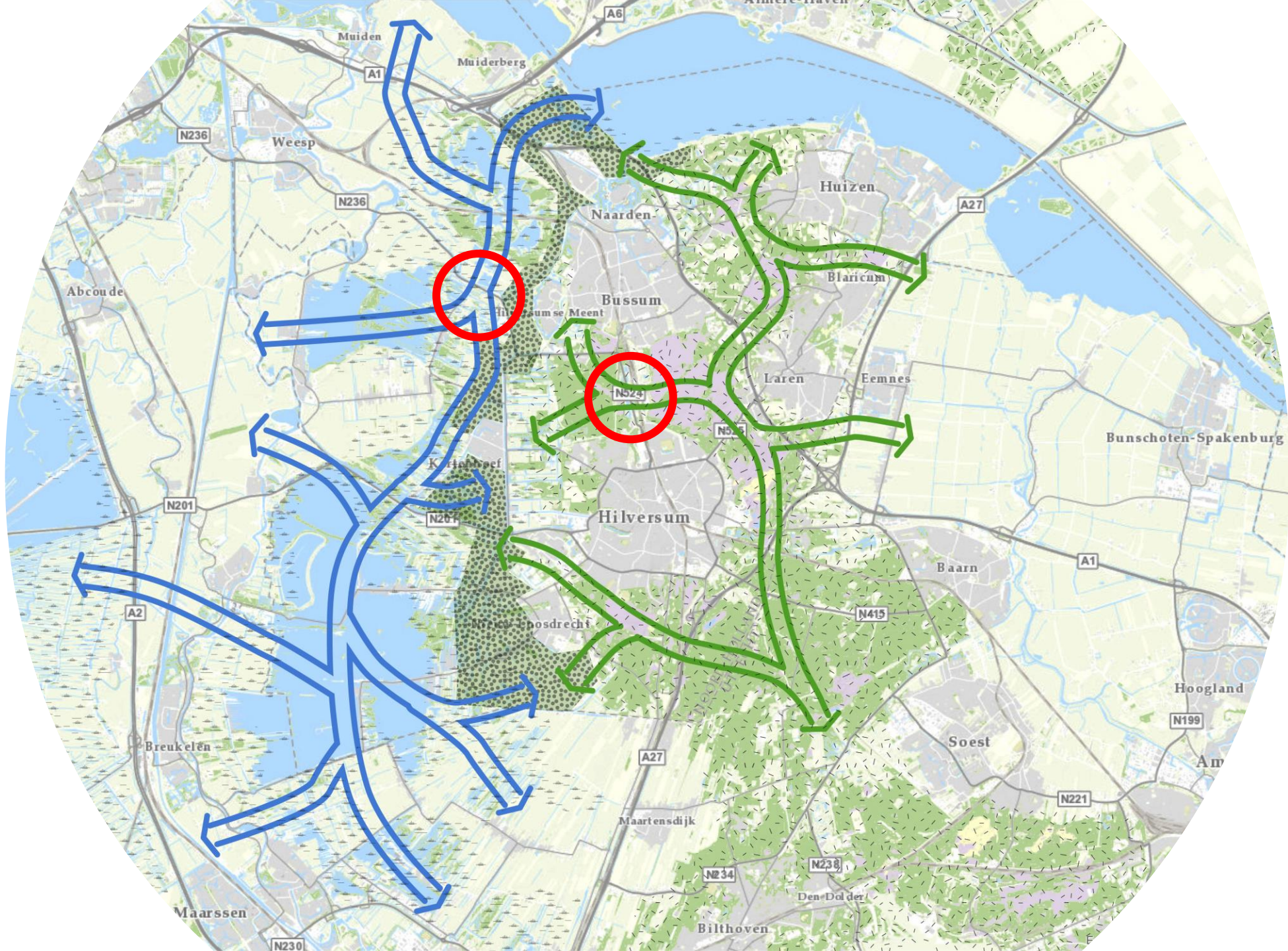


















GEIS, Goois Ecologische Infrastructuur, van der Linden, **1993**

Visie op de ecologische functie van de Zanderij Crailoo (Tamis en De Smidt, **1995**)

Ontwerpen natuur in Zanderij Crailoo, Bureau Waardenburg, **1995**

Natuurontwikkelingsplan Zanderij Crailoo, Vista, **2000**

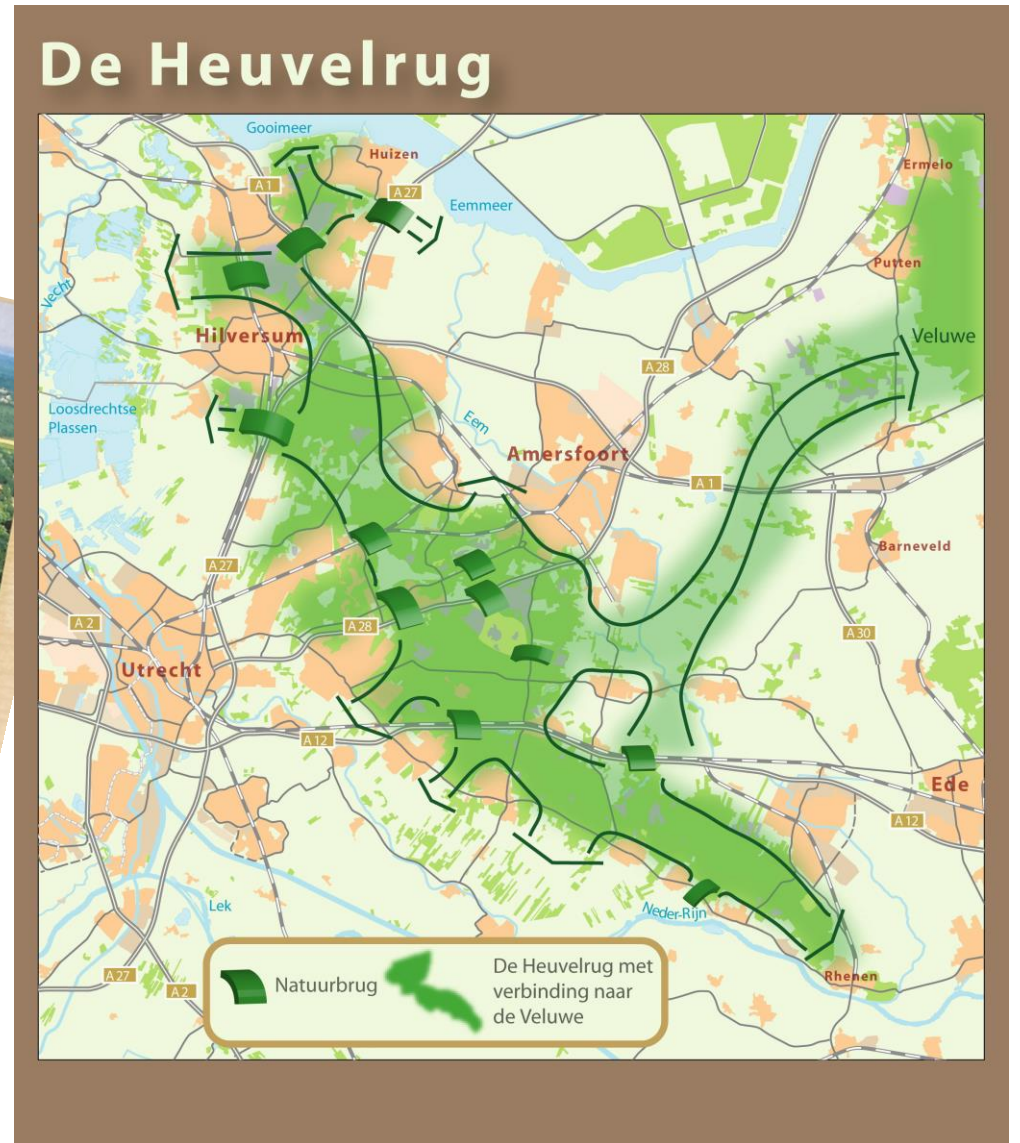
Toets Natuurontwikkelingsplan en Natuurbrug Zanderij Crailoo, van der Grift & Koolstra, **2001**

## Realisatie Natuurbrug Zanderij Crailoo 2003-2006





- Heel de Heuvelrug, 1999
- Provinciaal beleid Verbinden en ontsnipperen
- Uitvoeringsprogramma Noordelijke Heuvelrug, 2003
- Ontsnipperingsplan Gooi, 2003







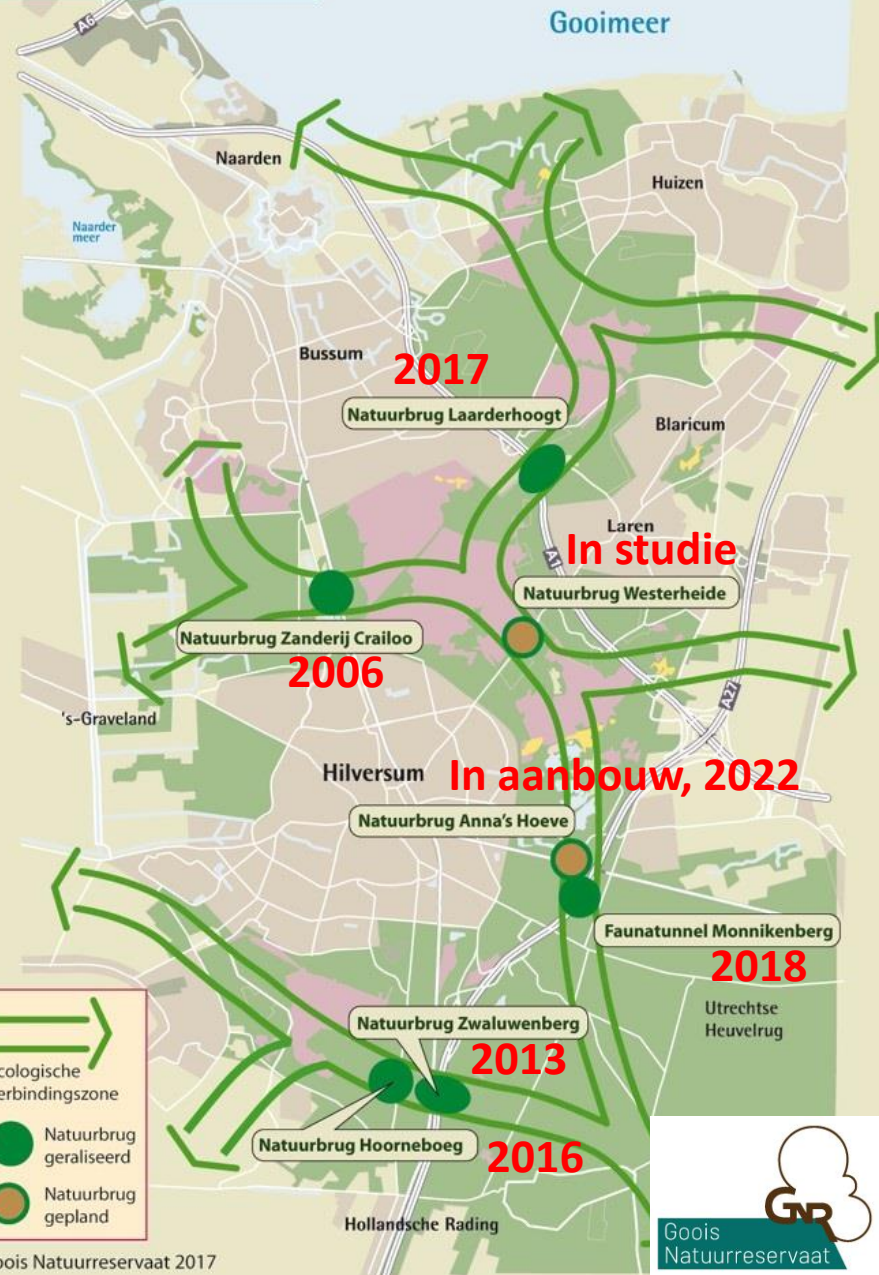
LEGENDA

- bos
- grasland (kruidenrijk)
- heide
- ruigte
- schraalgraslanden
- water
- gebouw
- overig terrein
- parkeren
- spoorwegen

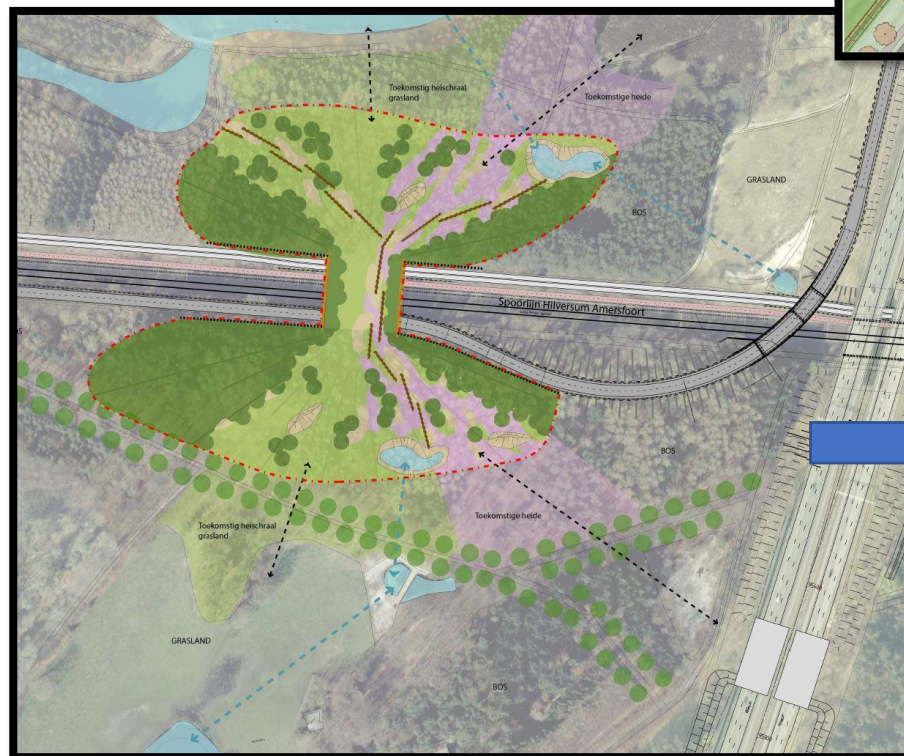
2001

### Ecologische verbindingzones

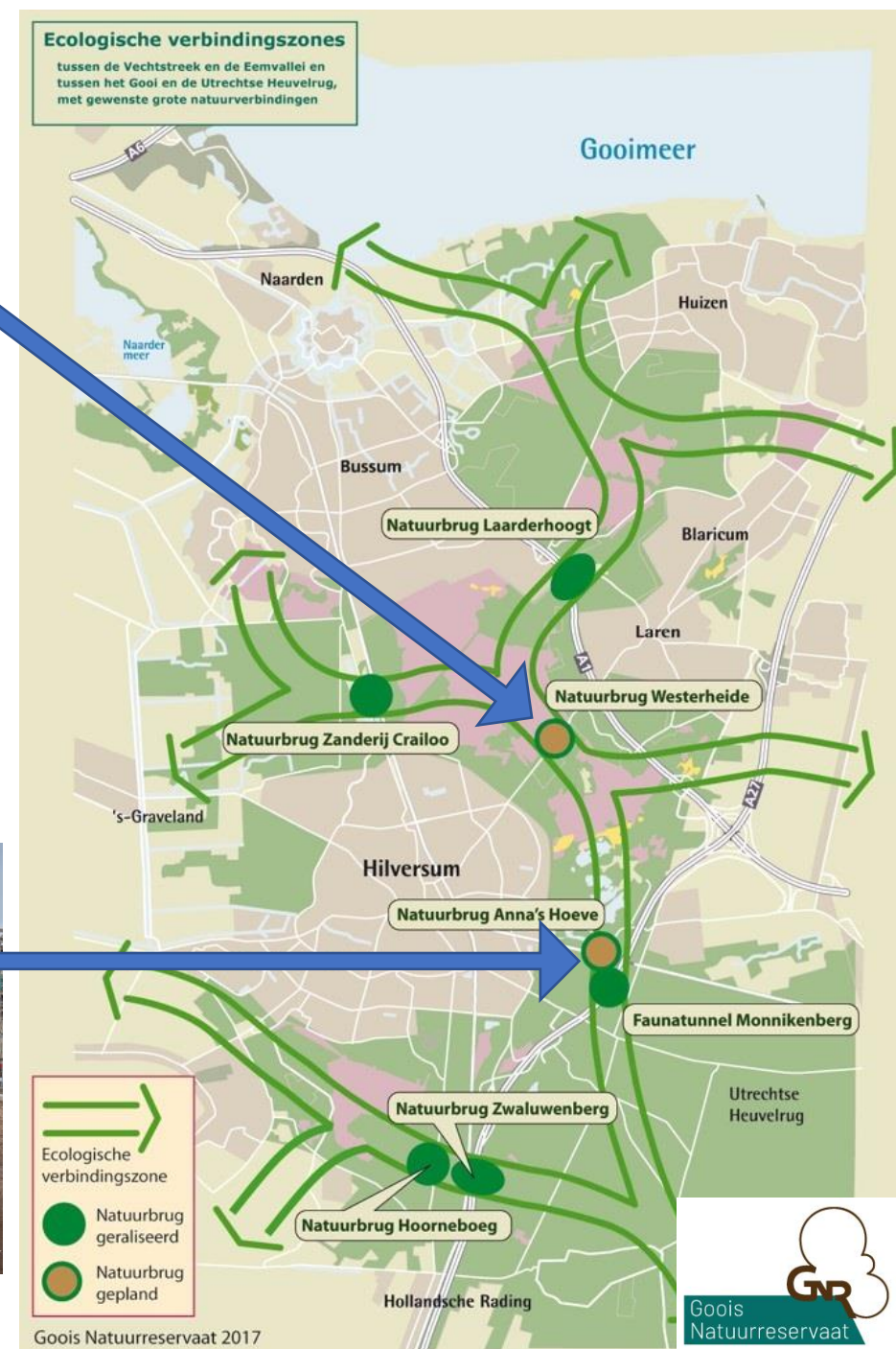
tussen de Vechtstreek en de Eemvallei en tussen het Gooi en de Utrechtse Heuvelrug, met gewenste grote natuurverbindingen







**Ecologische verbindingzones**  
tussen de Vechtstreek en de Eemvallei en  
tussen het Gooi en de Utrechtse Heuvelrug,  
met gewenste grote natuurverbindingen















LEGENDA







## Samenwerken

Provincie  
Nationale Postcodeloterij  
Ministerie LNV  
ProRail  
VSB-fonds  
Europese Unie  
St Steun GNR  
NS Vastgoed  
Voestalpine Railpro  
Gemeente Hilversum  
  
Diverse sportclubs

Lengte:	800 m
Breedte:	50-150 m
Overspanning viaducten:	50 m 135 m
Hoogte:	14,5 m +NAP
Grondverzet:	685.000 m <sup>3</sup>
Recreatie:	Combi-pad en ruiterpad
Kosten:	€ 14 mio

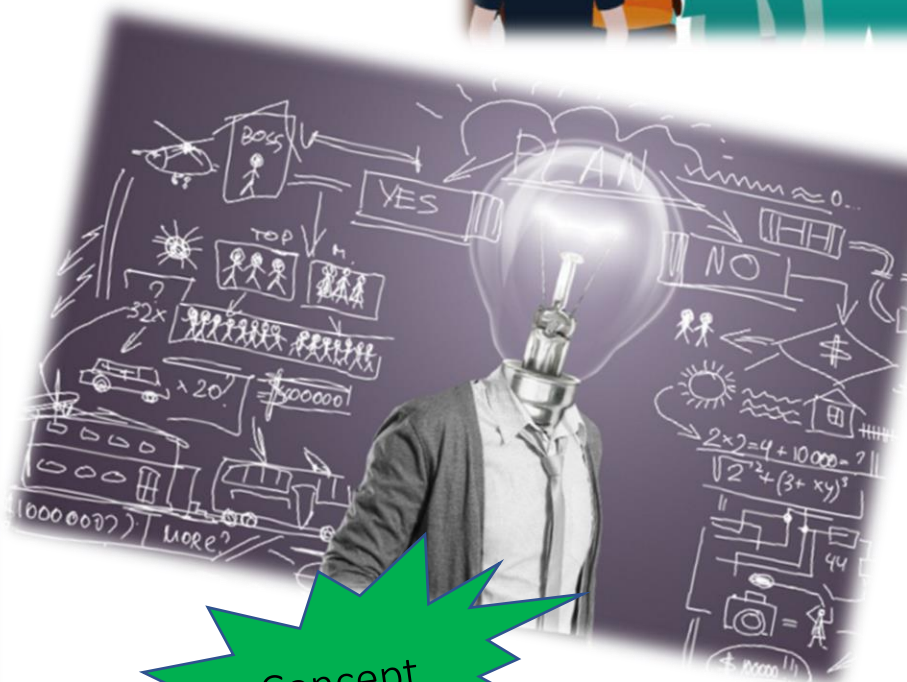




Integraliteit



Draagvlak-  
betrekken



Concept



Kennis



Concreet-  
praktisch-Doen



An aerial photograph of the Goois Natuurreservaat, showing a vast landscape with green fields, dense forests, and a central area with purple flowering heath. Several birds are shown in flight: a woodpecker in the top left, a large eagle in the top right, and several smaller birds in the lower half of the frame. The word "Vragen?" is overlaid in white text on the left side of the image.

Vragen?



[www.gnr.nl](http://www.gnr.nl)



[@gooisnatuurreservaat](https://www.instagram.com/gooisnatuurreservaat)



[@mooigooi](https://twitter.com/mooigooi)

Goois  
Natuurreservaat

