

# Hemelrijkse Waard Van mais naar bomenrif

13 oktober 2022  
Lianne Schröder



Natuurmonumenten



# MeerMaas Ravenstein - Raamsdonkveer

## De Maas, een bron van leven

### Natuurmonumenten

De Maas is een slagader in de Nederlandse natuur. Daarom zet Natuurmonumenten zich in om de rivier natuur hier de ruimte te geven. We beschermen wat er is. We vergroten en versterken de natuur in de uiterwaarden en er omheen waar dat kan. Ook bieden we mensen de gelegenheid om de uiterwaarden te beleven. Dat doen we samen, maar vooral ook met al die Nederlanders die van de natuur houden.

#### MeerMaasster is de toekomst

Over meer dan 70 km lengte, van Ravenstein tot Raamsdonkveer, bescherm en verstevig Natuurmonumenten natuur aan de Maas. Dit doen we binnen het project MeerMaas. Verschillende uiterwaarden zijn reeds ingericht, in andere wordt nog gewerkt. Maar ook aan oeververminderende groenland die aan de Maas liggen, worden uiteindelijk natuurrijke uiterwaarden. Natuurmonumenten wil de diversiteit van natuurrijke uiterwaarden langs de Maas verbeteren om de leefomgeving voor alle soorten die bij een dynamische rivier horen, te verbeteren.

Natuurlijke landbouwvormende processen en rivierdynamiek krijgen meer ruimte langs de Maas. Het is er op alle plek, alle seizoenen, alle jaar weer anders. Bij overstromingen is er ruimte voor erosie en oeverafzetting, in het laagwater, stromende water en in de delta's rond de rivier zorgen er als vloed is een regelmatige korting voor het overstromen en droogvallen. Door het in de rivier voegt krachten toe voor een divers leefmilieu. Op plaatsen bij de stroom krijgen bosrijke uiterwaarden, en bij verdroevende uiterwaarden (polder) over een boeg.

#### Samen werkt het

Zaaiers en bewaarders van de Maas en oeververminderende natuur worden bevestigd. Voor de herontwikkeling van gebieden, verbetering van landbouwpraktijken en de verbetering van recreatieve voorzieningen, werken we samen met Rijksoverheid, de provincie, waterschappen, gemeenten, grondwettelijke waterbeheerders, de agrarische sector en particuliere organisaties. Ook monitoren en beoordelen worden betrokken bij het vormgeven van plannen.

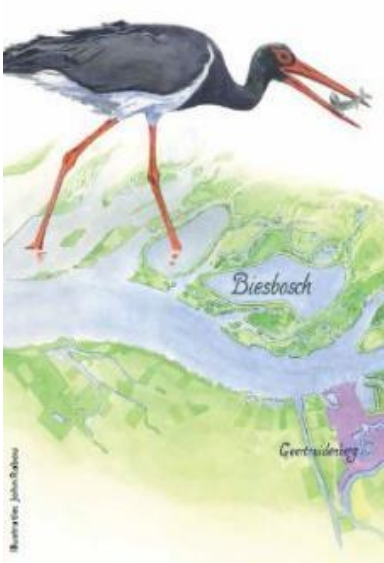
Duurschikplassen en natuurontwikkeling in het project MeerMaas aan de Maas. Het is er op alle plek, alle seizoenen, alle jaar weer anders. Bij overstromingen is er ruimte voor erosie en oeverafzetting, in het laagwater, stromende water en in de delta's rond de rivier zorgen er als vloed is een regelmatige korting voor het overstromen en droogvallen. Door het in de rivier voegt krachten toe voor een divers leefmilieu. Op plaatsen bij de stroom krijgen bosrijke uiterwaarden, en bij verdroevende uiterwaarden (polder) over een boeg.



**Veiligheid en natuur**  
Een goede doornboom van hoogstam in de uiterwaarden is een goede bevestiging. Door juiste richting en uiterwaarden kunnen de hoogstamwaaier van boommen van het overstromende gebied beter gebouwd worden. Natuurmonumenten wil natuurrijke uiterwaarden samen, zodat de afvoer van water wordt verbeterd en er ruimte is voor natuur en landbouw.

**Besluit de natuur**  
Iedereen houdt op zijn manier van de natuur. Als inspiratiebron, voor ontspanning, als speelplek of voor vermaak. De Maas en oeververminderende natuur kan een belangrijke rol spelen in het verbeteren van de natuur. Natuurmonumenten wil natuurrijke uiterwaarden samen, zodat de afvoer van water wordt verbeterd en er ruimte is voor natuur en landbouw.

**Wil je meer weten over de Maas en oeververminderende natuur?**  
Kijk ons op [natuurmonumenten.nl/maas/maaswaarden](http://natuurmonumenten.nl/maas/maaswaarden). Kijk op [natuurmonumenten.nl/maas/maaswaarden](http://natuurmonumenten.nl/maas/maaswaarden) hoe jij de natuur kunt beschermen.





Hemelrijkse Waard

- KRW doelstellingen, ecologisch en geomorfologisch (RWS)
- Benutting keramische klei voor de markt (NM en marktpartijen)
- Ruimte voor ooibossen, moerassen en drogere stroomdalvegetaties (NM)
- Gegarandeerde watertoevoer vanuit Maas naar Teeffense Wetering (Aa en Maas)
- Wind in de zeilen (Maaskant)
- Zicht op scheepvaartverkeer (veer)
- Behoud bakenbomen, niet te veel bos/ uitzicht (bewoners)

Rijkswaterstaat  
Ministerie van Infrastructuur en Milieu



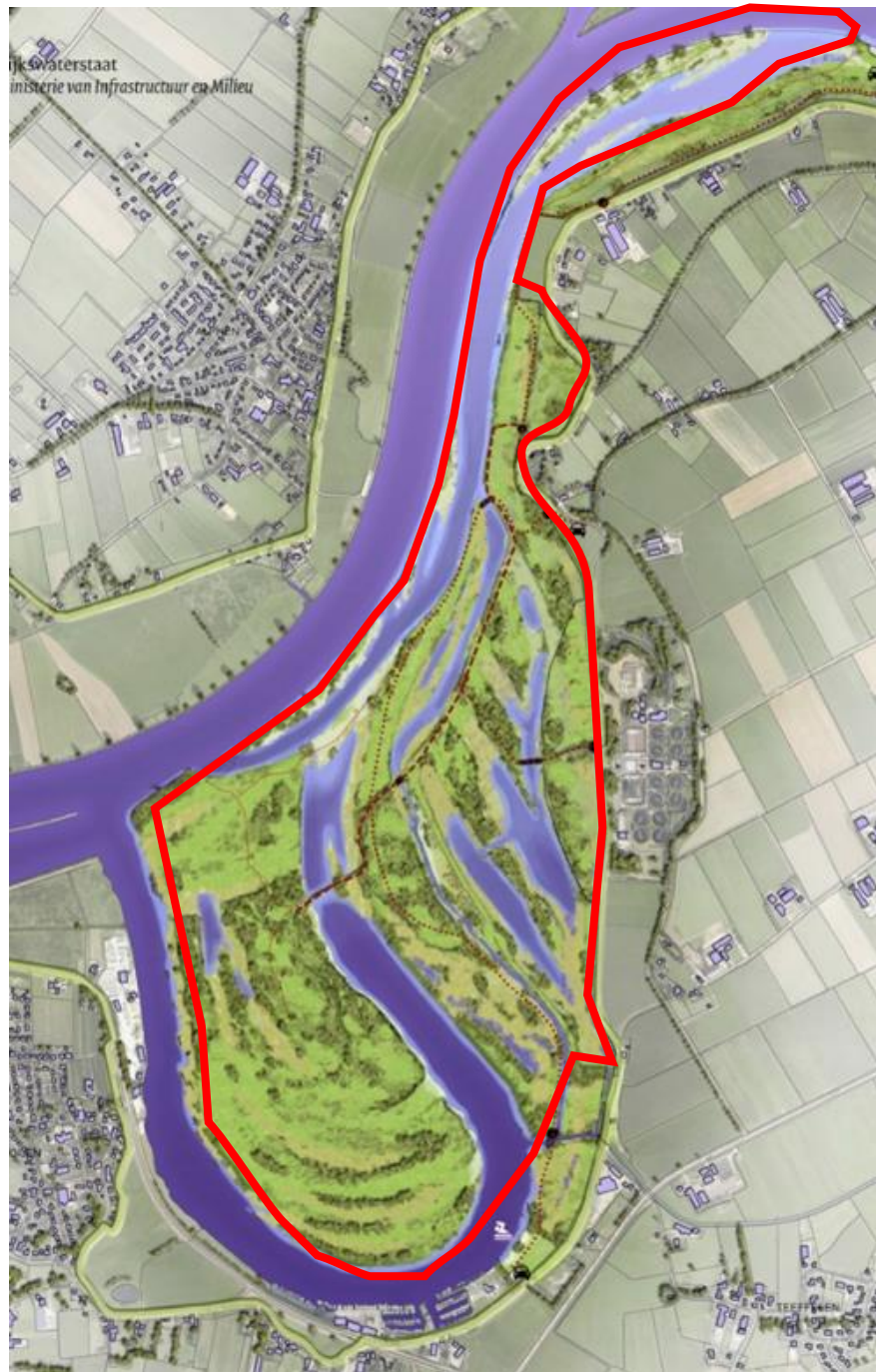


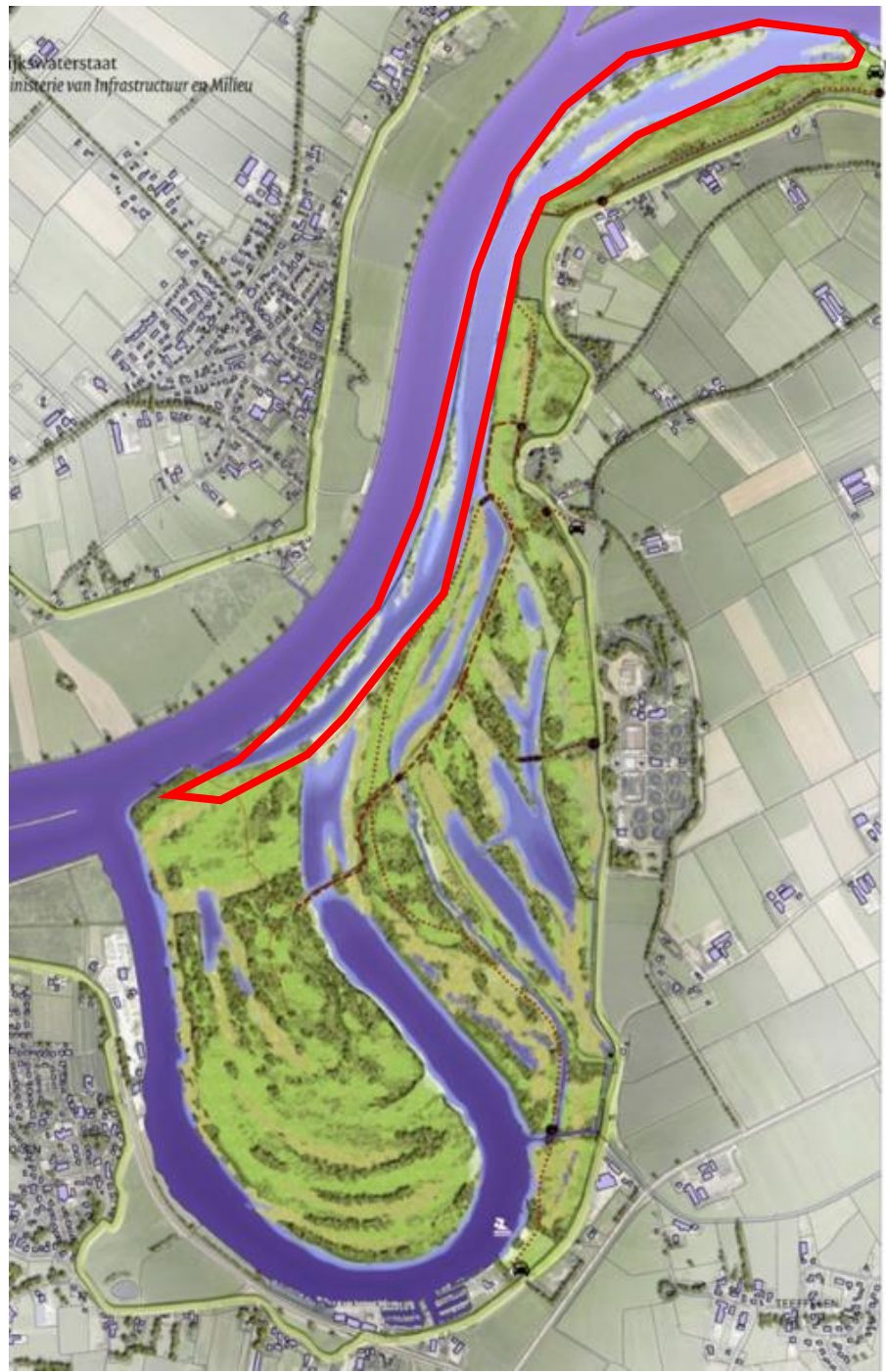


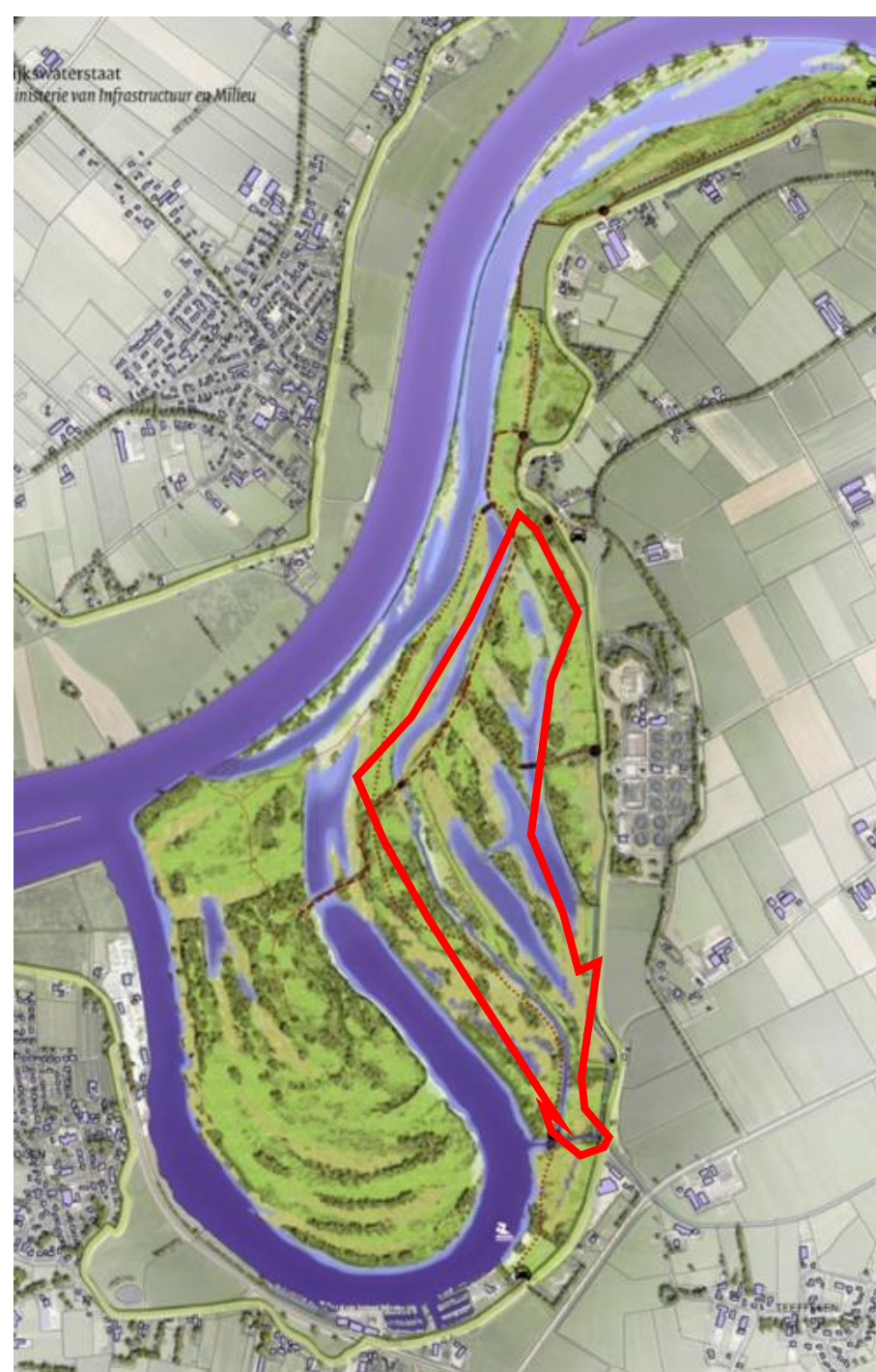


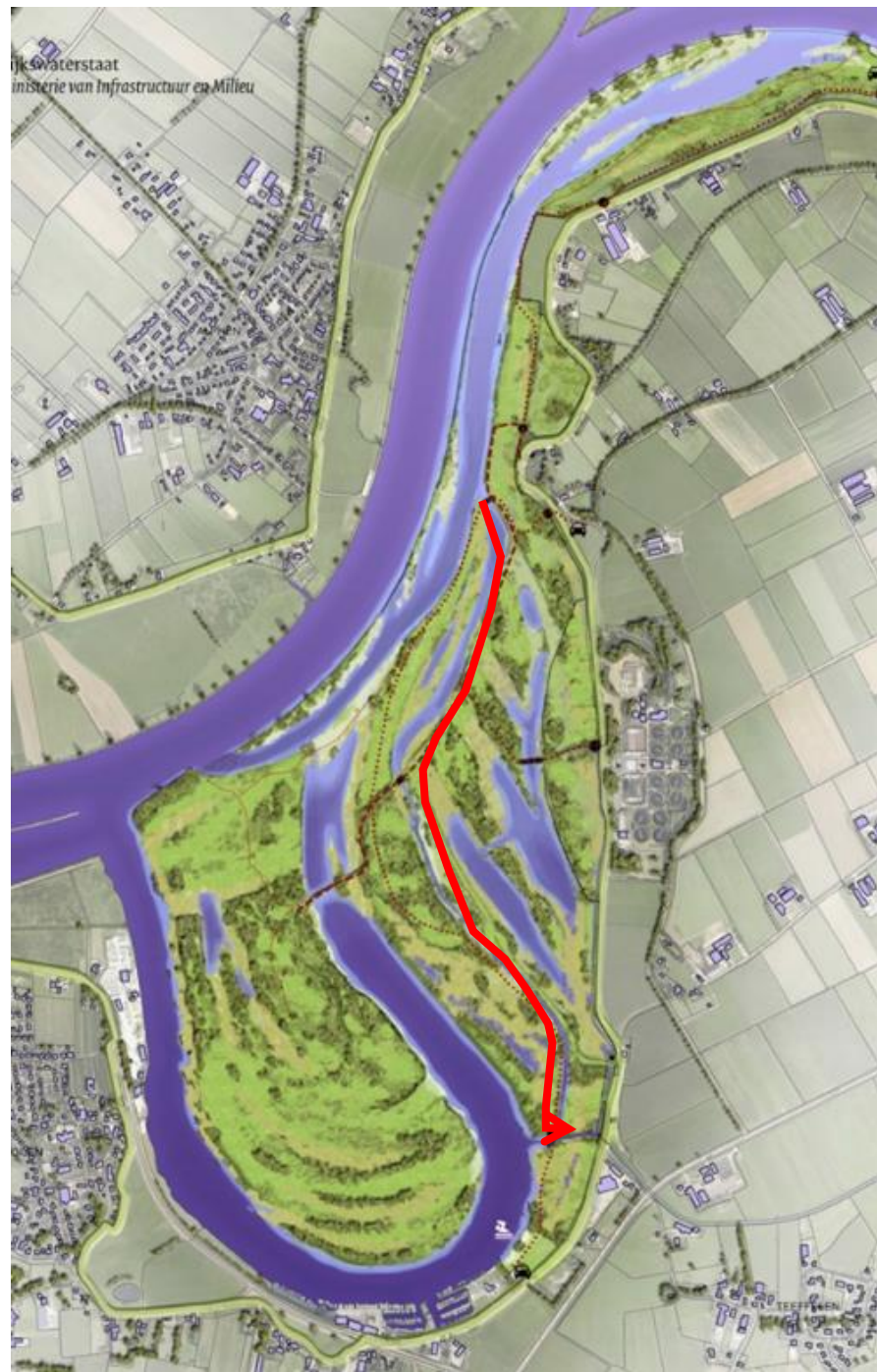








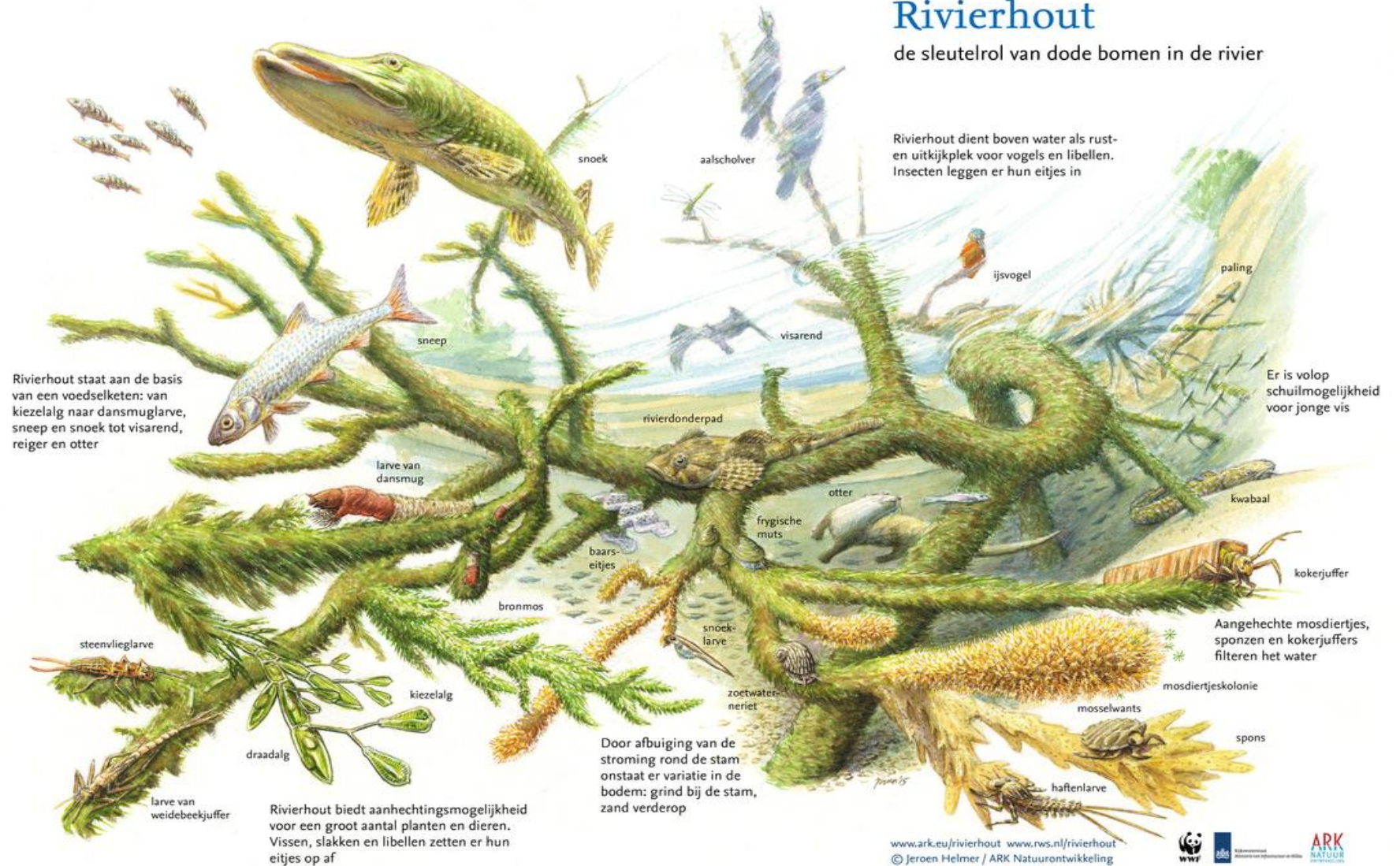




# Ook veerkracht toevoegen onder water

## Rivierhout

de sleutelrol van dode bomen in de rivier



www.ark.eu/rivierhout www.rws.nl/rivierhout  
© Jeroen Helmer / ARK Natuurontwikkeling







Dynamisch stuwpeil  
bij de sluis van Lith

Iets voor de (nabije)  
toekomst?



Straks naar buiten  
nu al vragen?

